



Das Auto.

THE NEW

UP!



# SWA



Kör nya **up!** i din iPhone eller iPad med appen Volkswagen **up!** Challenge.

Tävla mot vänner i ett race på tre olika storstadsbanor där du kan öka vinstchanserna genom att hitta genvägar. Du styr med knappar eller genom att vrida din iPhone eller iPad som en ratt. Välj mellan vy uppförån och ut genom rutan från förarsätet om du vill se hur motståndarna försvinner bort i backspegeln. Appen hittar du på iTunes.

Vi är fantastiskt stolta över att få presentera Volkswagens smarta citybil **up!** Liten och tuff till ett attraktivt pris. På köpet får du innermått och finesser som i en mycket större bil. De kompakta ytermåtten gör den perfekt i stadstrafik. Den avancerade tekniken, de smarta finesserna och de generösa proportionerna erbjuder lyx på en nivå som aldrig tidigare setts i en så pass liten bil. Det här är en urban bil med allt du väntar dig av en riktig Volkswagen: hög kvalitet, innovationer och rikligt med utrustning, allt i en liten bils format. En Volkswagen i koncentrat helt enkelt.

IS  
GREAT!



Längden är kompakta 354 cm och bredden 164 cm. Samtidigt har **up!** enastående god plats för fullvuxna. Bilen sätter en ny norm när det gäller små bilar med stora innerutrymmen. Helglasad baklucka och lättmetallfälgar drar blickarna till sig.

**up!** är en hypermodern tolkning av den klassiska Volkswagen-designen, framhävd av horisontella linjer fram och snygga detaljer på sidorna. Resultatet är en självsäker och modern bil – en Volkswagen.





**SMALL CAR  
BIG IMPACT.**



SO MUCH SPACE:  
A SMALL WONDER.

Nya **up!** visar hur en modern bil kan upplevas stor på insidan men liten på utsidan. Varje yta är tillvaratagen och ger föraren och passagerarna gott om utrymme där det bäst behövs. De bekväma stolarna med sina integrerade nackskydd är utformade med fokus på säkerhet och komfort. Som vanligt i en Volkswagen är ergonomi och utförande av högsta klass. Exempelvis är alla reglage och mätare lättåtkomliga och intuitivt utformade. Uttrycket i high **up!** kan varieras med hjälp av läckert lackerade instrumentpaneler som finns valbara i olika färger.





Instrumentpanel Grained Corn Silk  
(standard move up!)

Instrumentpanel Black Pearl med underdel i beige, går även att få i anthracite till vissa klädslar (standard high up!, tillval move up!)

Instrumentpanel Pure White med underdel i anthracite, går även att få i beige till vissa klädslar (standard high up!)

Instrumentpanel Red med underdel i anthracite, går även att få i beige till vissa klädslar (standard high up!)

Instrumentpanel Dark Silver Metallic med underdel i beige, går även att få i anthracite till vissa klädslar (standard high up!)





## move **up!**

Grundversionen heter move **up!** Den kännetecknas av en självsäker design och hög säkerhet. Fem stjärnor i Euro-NCAP och dessutom första bilen i sin klass med City Emergency Brake som standard: ett system med lasersensorer som upptäcker hinder och i nödfall bromsar automatiskt, snabbare än du hinner reagera. Med en nyutvecklad trecylindrig motor på 60 hästkrafter står move **up!** redo för pigga upplevelser på vägarna.



## high **up!** (utöver move **up!**)

Vår toppversion är high **up!** Exklusiv utsida med lättmetallfälgar och elegant insida med krompaket, påkostad klädsel och detaljer som luftkonditionering, utökat högtalarpaket, navigationssystemet maps+more och bluetooth hands-free. Något som ökar flexibiliteten är att high **up!** kan fås i fyrdörrarsutförande utan extra kostnad. En high **up!** gör dig inte besviken och är dessutom utrustad med de större motorerna på 68 respektive 75 hästkrafter.

# move up!

- ABS-bromsar med EBF (elektronisk bromskraftsfördelning) och panikbromsassistent
- Bakrutetorkare med intervallfunktion
- Baksätets ryggstöd delbart och fällbart 40:60
- Bältespåminnare fram, samt bältesindikering för bakre platserna
- Bältessträckare fram
- Centrallås, fjärrstyrt
- City Emergency Brake, autobroms i hastigheter under 30 km/h
- Delförzinkad kaross
- Dimstrålkastare fram
- Domkraft och verktyg
- Dörrhandtag, inre, i matt kromat utförande
- Easy Entry för förarstol
- Elektriska fönsterhissar fram
- Eluttag, 12-volts fram
- Elektroniskt stabiliseringsprogram (antislastsystem)
- Framstolar, eluppvärmda
- Förarstol, ställbar i höjd
- Halogenstrålkastare
- Instrumentpanel Black Pearl vid val av tygklädsel Structure black/anthracite
- Instrumentpanel Grained Corn Silk vid val av tygklädsel Structure black denim/beige eller Structure black/anthracite
- Insynsskydd
- Isofix-fästen på platserna bak
- Komfortblinkers, ett tipp, tre blinkningar
- Krockkudde för förare och främre passagerare, passagerarkrockkudden urkopplingsbar med nyckel
- Kupébelysning med dimfunktion och kontakter i samtliga dörröppningar
- Lastrumsgolv, urtagbart och variabelt i två nivåer\*
- Mugg-/burkhållare fram samt i bakre delen av mittkonsolen
- Nackskydd, de främre integrerade, samt 3-punktsbälten på samtliga sittplatser
- Punkteringssats med kompressor (utgår vid beställning av reservhjul)
- Radio RCD 215 mp3 med CD-spelare 2x20 W, två högtalare samt AUX-ingång och takantenn
- Servostyrning, elektromekanisk och hastighetsberoende (Servotronic)
- Sido-/huvudkrockkuddar fram
- Signalthorn, tvåtöns
- Skivbromsar fram, ventilerade
- Solskydd med biljetthållare på förarplats och make-up spegel på passagerarsida
- Startspärr elektronisk
- Stålfälg 14"
- Treekrad ratt
- Tygklädsel Structure
- Varselljus fram
- Värmeskyddsglas, gröntonat
- Ytterbackspeglar, elinställbara/eluppvärmda med lackerade spegelhus

# high up! (utöver move up!)

- Damm- och pollenfilter
- Fyrdörrarsutförande
- Interiört krompaket med kromad inramning av hastighetsmätargrupp, luftutblås, stereo/ventilationsgrupp samt belysningsreglage
- Lackerad instrumentpanel (tillgänglig i fyra olika färger)
- Luftkonditionering, AC
- Läderklädd treekrad ratt samt växelspaksknopp i läder med svart/vitt inlägg
- Lättmetallfälg Spoke 15"
- Navigation maps + more med navigation för Europa, 44 länder, svenska menyer och svensk röststyrning. Dessutom försedd med bluetooth handsfree och röststyrning där bluetooth kan nyttjas för att streama musik från telefonen. Mediaspelaren kan återge ljudfiler via micro-SD-kort och den inbyggda "Think Blue. Trainer." kan ge värdefulla körtips för att sänka förbrukningen.
- Tygklädsel Dots
- Utökat ljudpaket med totalt 6 högtalare

\* Ej eco up!





Det spelar ingen roll om du är på väg till jobbet eller till landet – nya cross **up!** är den perfekta reskamraten. Med sitt slående yttre kan du räkna med att hamna i blickfånget var du än åker. Dimljusen och tröskelbreddarna, de distinkta stötfångarna och 15 mm högre markfrigång med underkörningsskydd visar tydligt att du är redo att möta vilka prövningar som helst.

# cross up!

(utöver high up!)

- Backspegelhus, silverlackerade
- Dimstrålkastare
- Färddator
- Förhöjt chassi, ca 15 mm
- Instegslistor i aluminium med texten cross up!
- Instrumentpanel lackerad i Black Pearl, Dark Silver eller Red
- Krominlägg på ljusomkopplaren och reglagen för radio och luftkonditioneringen
- Krominlägg på instrumentpanelen
- Krominramning av instrumenttavlor
- Lättmetallfälg Cross 16"
- Sidoskyddslistor, svarta med texten cross up!
- Stötfångare i sportig design, silverlackerad med svart inramning och silverlackerat underkörningskydd
- Takreling silverrelaxerad
- Textilmattor fram och bak med färgade sömmar
- Tröskelbreddare och skärmbreddare, svarta
- Tygklädsel, Dessin cross. Finns i färgerna Beige/Salsared och Black/Anthracite
- Växelspaksknopp med svart/vit



## groove up! (tillval till high up!)

- Dörremblem med groove up! logo
- Insteglister med groove up! logo
- Klädsel i groove up! design
- Instrumentpanel lackerad med Hot Orange
- Lack i Hot Orange, exklusivt för groove up! (mot tilläggskostnad)
- Ljudsystem från "Fender", klangavstämt speciellt för up! och med en uteffekt på hela 300 watt med 6 kanalförstärkare och 6 högtalare samt en subwoofer. Speciella högtalarelement med Neodymmagneter
- Lättmetallfälg upsilon 16"
- Mörktonade rutor från b-stolpen och bakåt.
- Sidospeglar lackerade i svart



De sex högtalarna och det klangavstämda ljudsystemet från Fender får verkligen **groove up!** att svänga. Och med sin exklusiva orangefärgade interiör och säten i kontrasterande groove up! look visar bilen att den helt klart vet hur man bjuder på en bra show. Instrumentpanelen går också att välja i färgerna Dark Silver och Black Pearl (se sid 7).



TURN  
THE  
VOLUME  
UP



## ecoup!

Studier av Naturvårdsverket och Transportstyrelsen konstaterar att CO<sub>2</sub>-utsläppen reduceras med mellan 87–93 % om du tankar biogas jämfört med körning på naturgas, något som visar på den starka klimatnyttan hos biogasen.

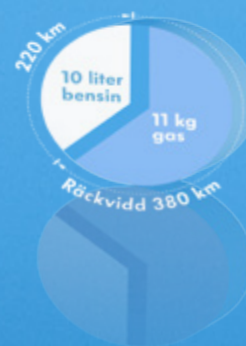
För dig som tjänstebilsförare åtnjuts 40 % reduktion av förmånsvärdet, maximerad till 16 000 kronor per år om en eco **up!** väljs med gällande förmånsbestämmelser. Dessutom är eco **up!** skattebefriad de första fem åren eftersom den är en av få bilar som klarar den nya miljöbilsdefinitionen som trädde i kraft den 1 januari 2013.





# 60

mil på en tank



# MAXIMISED OPTIONS FOR MINIMISED DIMENSIONS.

## TILLVAL.

På volkswagen.se kan du bygga din egen bil. Du hittar även mer information om priser och tillvalsutrustning. Observera att alla tillval inte går att kombinera med varandra och att en del endast finns valbara för vissa utrustningsnivåer eller enbart i kombination med andra. Kontakta din lokala Volkswagen-återförsäljare för mer information.

1) Ej eco-up! och cross-up!

2) Ej cross-up!



### drivepaket.

- Farthållare
- Färddator
- Parkeringssensorer bak



### premiumpaket. (high up!)<sup>1)</sup>

- Farthållare
- Färddator
- Låsbara hjulbultar
- Lättmetallfälg Triangle Black 16"
- Mörktonade rutor från b-stolpen och bakåt
- Panoramasoltak
- Parkeringssensorer bak
- Sportchassi sänkt 15 mm



### leatherettepaket. (high up!)<sup>2)</sup>

- Delläderklädsel Squares med up!-logotyper i ryggstöden fram och bak samt vita kantsömmar och vit kederlist
- Textilmattor med svart/vita kantsömmar
- Växelspaksknopp och handbromsgrepp med vita sömmar



### sportpaket triangle black. (high up!)<sup>1)</sup>

- Låsbara hjulbultar
- Lättmetallfälg Triangle Black 16"
- Mörktonade rutor från b-stolpen och bakåt
- Sportchassi, sänkt 15 mm



## Fyra dörrar.

up! i fyrdörrarsutförande förenklar inte bara insteget på trånga parkeringar – även lastning av bagage och större föremål i kupén blir smidigare.

Åtkomsten till baksätet via bakdörrarna gör monteringen av en barnstol enklare och snabbare. Sidorutorna i bakdörrarna är utställbara för maximal ventilation och designen av dörrarna ger sidoprofilen på up! en helt egen karaktär jämfört med tvådörrarsversionen.



## sportpaket classic 16".<sup>1)</sup>

- Lättmetallfälg Classic 16"
- Mörktonade rutor från b-stolpen och bakåt
- Sportchassi sänkt 15 mm



## sportpaket polygon 17".<sup>1)</sup>

- Lättmetallfälg Polygon 17"
- Mörktonade rutor från b-stolpen och bakåt
- Sportchassi sänkt 15 mm





## maps + more.

Med hållbar fri rörlighet i fokus har Volkswagen introducerat en hel rad med energisparande teknologier som inspirerar alla förare till "Think Blue" och till omtanke om vår planet. Speciellt gäller detta maps+more som konstruerats för att vara lika praktisk på alla resor och som genom att analysera färddata tipsar föraren om hur du kör extra bränslesnålt.



01

02

03

04

05

**01. Fordonsvyn.** Här kan all information om varvtal, yttertemperatur, bränsleförbrukning och räckvidd läsas av. Och är Drive- eller Premiumpaketet valt kan även parkeringssensorernas arbetsområde visas på displayen då backen läggs i.

**02. Think Blue. Trainer.** Vi vill verka för en hållbar mobilitet, och maps+more kan ge ett bidrag i rätt riktning. Här får du direkt feedback på din körning, så att du kan ha en optimal körstil miljömässigt vad gäller framförhållning och växlings-tillfälle.

**03. Mediavyn.** Här kan allt ljud hanteras, vare sig det kommer från CD-spelaren, via bluetooth audio och streamas via din mobiltelefon eller ligger på ett micro-SD-kort som skjutits in i maps+more.

**04. Navigation.** Hjärtat av maps+more är navigationssystemet. Med svenska menyer och möjlighet att använda röststyrningen är det väldigt enkelt att söka efter adresser eller specialmål, runt om i Europa. Hela 44 länder finns i navigationen. Den har också ett fotgängarläge och klarar en och en halv timme i standby-läge.

**05. Bluetooth handsfree.** Via bluetooth och telefonens handsfree-profil kan du enkelt ansluta din mobiltelefon. För ökad säkerhet kan du använda röststyrning. Har du två mobiler kan du ha bägge anslutna samtidigt.

# MAPS + MORE AND MORE AND MORE.



## GARMIN LIVE-TJÄNSTER.

Viktig information vill du ha när du behöver den som bäst och gärna så snabbt som möjligt. Garmins Live-tjänster ser till att du alltid är uppdaterad med det senaste: Traffic Live, Local Search och Weather Services ger dig all den information du behöver på resan. Det enda du behöver göra är att koppla ihop din Garmin-navigatör med din mobiltelefon via Bluetooth för att få tillgång till Internet.

I allmänhet har Android- eller iPhone-mobiler denna funktion, men även äldre mobiltelefoner kan användas. Du kan använda Live-tjänsterna gratis i 4 veckor, utan köptvång (beroende på ditt mobiltelefonabonnemang kan kostnader uppstå för överförda data). Systemet har en installationsassistent. Detaljerade anvisningar finns hos din mobiltelefonföretagare. Mer information hittar du på [www.garmin.com](http://www.garmin.com).

## GARMIN.

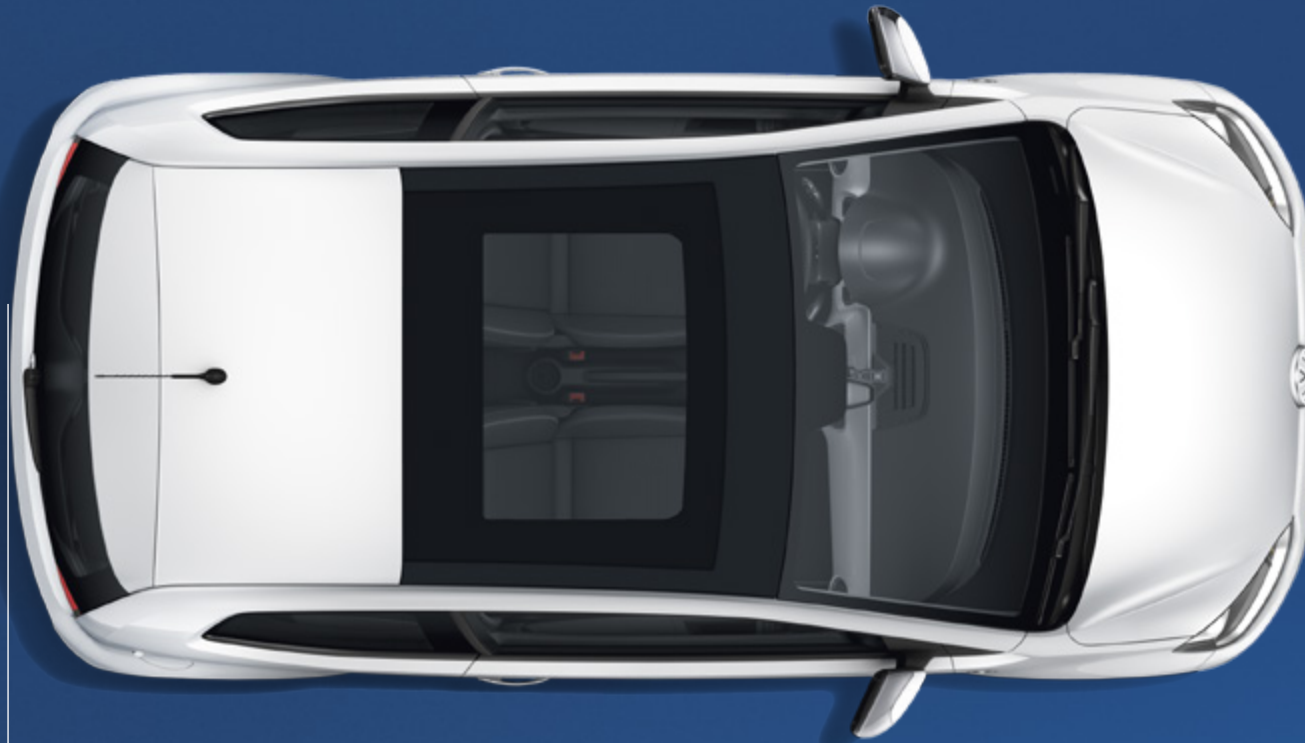
GARMIN FRESH är den kostnadsfria mjukvara du använder för att uppdatera ditt bärbara navigations- och infotainmentsystem maps + more och för att förse det med fler funktioner. Som förare har du tillgång till kostnadsfria tjänster som till exempel att ladda ner aktuellt kartmaterial och mjukvaruuppdateringar och att göra en säkerhetskopiera av de data som finns i enheten. Dessutom får du tillgång till praktiska applikationer som till exempel radio up!, texteditorn Notepad light, Highbeam-flashlight och mycket mer.

## SMALL GREAT PLACES.

En speciell finess för dig som förare är MyBest POI, som du alltid kan ladda ner kostnadsfritt från GARMIN. I navigations- och infotainmentsystemet maps + more kan du spara dina egna favoritplatser och också dela med dig av dem till övriga up!-förare runt om i världen. Här kan du markera dina egna personliga tips och också utforska andras. På det här viset skapas en karta full av smultronställen som låter dig upptäcka Europa på ett helt nytt sätt.



# THE SMALLEST VOLKSWAGEN PACKED WITH SPACE.



# 3,54 m

En kort bil med imponerande innerutrymmen, tack vare en av klassens längsta axelavstånd. Öppna dörren och låt dig förvånas.



nya **up!** är en fullvärdig fyrsitsig bil med gott om utrymme och komfort



Bagageutrymmet är rejält tilltaget – och försett med ett variabelt lastrumsgolv, som lätt kan utökas för maximal volym.



Ryggstödet är delbart och fällbart vilket gör **up!** till en pålitlig bil även när det gäller lastförmåga



## CITY EMERGENCY BRAKE.

Nya **up!** är första bilen i sin klass med City Emergency Brake som standard.

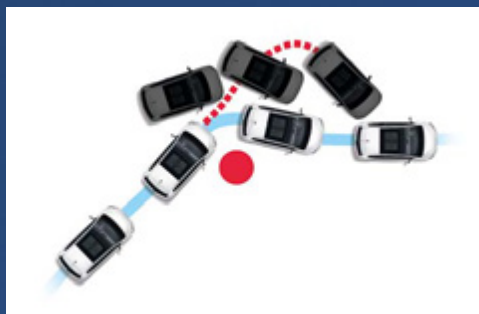
En lasersensor i övre delen av vindrutan övervakar trafiken och eventuella hinder framför dig. Vid en farlig situation bromsar systemet automatiskt, snabbare än du skulle ha hunnit reagera. På så sätt kan en kollision mildras eller helt undvikas.

En betydande höjning av säkerheten. City Emergency Brake aktiveras automatiskt då bilen startas och är sedan aktiv i hastigheter upp till 30 km/h.



## ELEKTRONISKT STABILITETSPROGRAM.

Det elektroniska stabilitetsprogrammet kan förebygga sladdar och kritiska situationer. Instabilitet orsakas till exempel av för hög hastighet, underlaget (vatten, is, smuts) eller om du blir tvungen att göra en hastig undanmanöver. I dessa lägen griper det elektroniska stabilitetsprogrammet vid behov in och hjälper till att stabilisera bilen genom riktad bromsverkan och via signaler till motorstyrssystemet.



## AIRBAGS.

Utöver krockkuddar för förar- och passagerarsätet fram finns även större sidokrockkuddar standardmonterade. Dessa arbetar för att skydda överkroppen för de åkande fram i händelse av en sidokollision.

## PARKERINGSSENSORER.

I Drive- och Premiumpaketet för high **up!** ingår parkeringssensorer bak. Systemet övervakar området bakom bilen via de diskreta ultraljudssensorerna. För high **up!** syns även avståndet till eventuella hinder optiskt, via pekskärmen i maps+more.



Volkswagens nya citybil **up!** får högsta betyg, fem stjärnor, i Euro NCAPs säkerhetstester. Dessutom har den tilldelats Advanced Award för sitt innovativa autobromssystem "City Emergency Brake" som är standard. Det gör **up!** till en av de säkraste bilarna i sin klass.

# THINK BLUE.

Som biltillverkare har vi ett ansvar – både för våra kunder och för miljön. Därför är hållbarhet ett av Volkswagens företagsmål – vilket gör det till något mer än bara en god avsikt. Vi vill snacka mindre och åstadkomma mer. Varje dag. Vi kallar det Think Blue. Det speciella med Think Blue. är att du kan vara med du också. Tillsammans med dig vill vi göra en insats. Låt oss köra bil på ett mer ansvarsfullt sätt! Och agera på ett miljömedvetet sätt. I bilen, utanför bilen, överallt. Med BlueMotionTechnology visar vi vägen redan i dag. Men att bygga bilar som släpper ut mindre CO<sub>2</sub> men ändå bjuder på samma komfort och är lika praktiska till vardags, ja det är bara början för

oss på Volkswagen. Från bränslesnåla diesel- och bensenmotorer med låga utsläppsnivåer via en lång rad bränslebesparande teknologier till de extra effektiva BlueMotion-modellerna – vill vi hjälpa dig som kör en Volkswagen och göra det möjligt att handskas varsamt med resurserna. För det är bara genom att tänka och agera tillsammans som vi kan nå våra gemensamma mål.

Läs mer på [www.thinkblue.volkswagen.com](http://www.thinkblue.volkswagen.com)



## Bromskraftsåtervinning

Tack vare bromsenergiåtervinningen (rekuperationen) lagras energi när du bromsar – energi som frigörs när du släpper bromspedalen. Genom detta avlastas motorn och bränsleförbrukningen sänks.



## Start-stoppsystem

När motorn inte behöver arbeta, exempelvis vid rödljus, ser start-stoppsystemet till att den slås av. Så fort du släpper kopplingen (bromspedalen med ASG-låda) startar motorn igen. Systemet kan avaktiveras med ett knapptryck på mittkonsolen.



## Rullmotståndsoptimerade däck

Däcken på up! är optimerade för ett lågt rullmotstånd. Ringtrycket i däcken är också något högre i modeller med BlueMotion Technology. Detta bidrar till en lägre bränsleförbrukning och därmed lägre koldioxidutsläpp.



## Think Blue. trainer.

I den portabla maps+more-enheten finns en innovativ funktion som hjälper dig att köra miljövänligare. Du får poäng baserat på hur bra flyt du har i körningen. Minimera antalet stopp i trafiken och du får högre poäng. Här visas också din bränsleförbrukning och hur vass du är på att växla vid rätt tillfälle. Alla dina ansträngningar visas i blått i menyöversikten Blue Index. Blått som i Think Blue.







## LACKER.

Kulörprogrammet för **up!** erbjuder fem lacker att välja mellan. Samtliga lackerade under en process där lack- och korrosionsskydd inte förbisets.

- 01 Candy White – solid lack | G
- 02 Tornado Red – solid lack | G
- 03 Reflex Silver – metallic-lack | T
- 04 Tungsten Silver – metallic-lack | T
- 05 Oryx white – pärleffekt-lack | T
- 06 Night Blue – metallic-lack | T
- 07 Deep Black – pärleffekt-lack | T

mot tilläggskostnad | T ej groove up! | G

**LARGE SELECTION!  
IN THE SMALLEST AREA!**



## KLÄDSLAR.

- 01 Squares leatherette | TH
- 02 Dots beige/salsa red | SH
- 03 Dots beige/brown | SH
- 04 Dots black/anthracite | SH
- 05 Structure black/anthracite | SM
- 06 Structure black denim/beige | SM
- 07 Dessin Cross, Black/Anthracite | SC
- 08 Dessin Cross, Beige/Salsa Red | SC



01      02      03      04      05      06      07      08

standard high up! | SH

standard move up! | SM

standard cross up! | SC

tillval high up! | TH

tillval move up! | TM

tillval eco up! | TE



01

**Stålfälg**

5 J x 14

165/70 R 14 | SM



02

**Spoke** (lätmetall)

5½ J x 15

185/55 R 15 | SH



03

**Spoke Anthracite** (lätmetall)

5½ J x 15

185/55 R 15 | TH



04

**Waffle** (lätmetall)

5½ J x 15

185/55 R 15 | TM



05

**Classic** (lätmetall)

6 J x 16

185/50 R 16 | TH



06

**Triangle Silver** (lätmetall)

6 J x 16

185/50 R 16 | TE



07

**Triangle black** (lätmetall)\*

6 J x 16

185/50 R 16 | TH



08

**Cross** (lätmetall)

6 J x 16

185/50 R 17 | SC



09

**Polygon** (lätmetall)\*

6 J x 17

185/50 R 17 | TH

## FÄLGAR.

till **up!** finns en bred palett av fälgar från 14 till 17" som alla utmärks av högsta kvalitet, och en suverän design. Och inte minst, de är unikt framtagna till **up!**

\* Ej eco-up!

up!	move up!	high up!	eco up!	cross up!
<b>Motor</b>	3 cylindrar, 4 ventiler/cylinder Sekventiell insprutning, Trevägs-katalysator	3 cylindrar, 4 ventiler/cylinder Sekventiell insprutning, Trevägs-katalysator	3 cylindrar, 4 ventiler/cylinder Sekventiell insprutning, Trevägs-katalysator	3 cylindrar, 4 ventiler/cylinder Sekventiell insprutning, Trevägs-katalysator
Volym cm <sup>3</sup>	999	999	999	999
Effekt kW (hk) vid r/min	44(60)/5 000–6 000	55(75)/6 200	50(68)/6 100	55(75)/6 200
Max vridmoment (Nm) vid r/min	95/3 000–4 300	95/3 000–4 300	95/3 000	95/3 000–4 300
Växellåda	man/aut	5/ASG5	5/–	5/–
Acceleration 0–100 km/h (sek)	man/aut	14,4/15,3	13,2/13,9	16,3/–
Toppfart (km/h)	man/aut	160/160	171/171	164/–
<b>Drivsystem</b>				
Drivning	Fram	Fram	Fram	Fram
Hjulupphängning fram	Fjäderben med triangelformade nedre länkar. Självstabiliserande styrning. Krängningshämmare.			
Hjulupphängning bak	Torsionsbakaxel med separata fjädrar och gastyckstötdämpare, spärkorrigerande bakaxelupphängning.			
Spårvidd fram/bak (mm)	1463/1456	1463/1456	1428/1424	1417/1416
Axelavstånd (mm)	2 470	2 470	2 420	2 420
Markfrigång (mm) <sup>1)</sup>	144	144	145	151
Styrsystem	Servostyrning, elektromekanisk och hastighetsberoende (Servotronic). Säkerhetsrattstång av teleskoptyp.			
Vändcirkel (m)	10,6	10,6	9,8	9,8
Bromsar	Skivbromsar fram och trumbromsar bak, ventilerade fram			
Fälgar/Däck	move up! high up! cross up!	5 J x 14, 165/70 R14	–	–
		–	5½ J x 15, 185/55 R15	–
		–	–	6 J x 16, 185/50 R16
Rekommenderad vinterhjulsdimension	5 J x 14, 165/70 R14	5 J x 14, 165/70 R14	5 J x 14, 165/70 R14	5 J x 14, 165/70 R14
<b>Elsystem</b> Generator (A) Batteri (Ah)	90/44	110/44	110/59	110/–
<b>Bagageutrymme</b>				
Längd uppfällt/nedfällt säte (cm)	63,2/125,2	63,2/125,2	60,5/123	63,2/125,2
Volym uppfällt/nedfällt säte (l)	251/951	251/951	213/913	251/951
Tjänstevikt <sup>2)</sup>	man/aut	929/932	956/–	929**/–
Totalvikt	man/aut	1290/1290	1290/–	1290/–
Max släpvagnsvikt (kg)	–	–	–	–
Max taklast (kg)	50	50	50	50
<b>Bränsledeklaration (l/100 km)</b>				
Blandad körning	man/aut	4,5/4,4	4,7/4,5	4,7/–
Stadskörning	man/aut	5,6/5,3	5,9/5,5	5,8/–
Landsvägskörning	man/aut	3,9/3,9	4,0/4,0	4,1/–
Tankvolym, liter ca	35	35	11 kg	10
Aktionsradie (mil), bl körning	man/aut	78/79	74	74
Fordonsgas 38 mil och bensin 22 mil. Totalt: 60 mil				
<b>Miljödeklaration</b>				
Bränsle	Blyfri 95	Blyfri 95	Fordonsgas/Blyfri 95	Blyfri 95
Miljöklass <sup>3)</sup>	EU5	EU5	EU5	EU5
Miljöbil <sup>4)</sup>	–	–	Ja	–
CO <sub>2</sub> utsläpp (g/km)	man/aut	105/103	108/105	79 <sup>5)</sup> /–
Fordonsskatt (kr)	man/aut	360/360	360/360	0* (360)

**Bränsleförbrukning och avgascertifieringsvärden**  
Samliga utsläppsvärden under avsnitten Bränsle- och Miljödeklaration gäller bil i grundversion. Högre utrustningsnivå och eventuell unik svensk utrustning ger högre vikt och därmed högre bränsleförbrukning och CO<sub>2</sub>-utsläpp. Fordonsindividuella uppgifter om avgascertifieringsvärden och CO<sub>2</sub> finns i bilregistret. För att se hur fordonsskatten beräknas, gå in på [www.transportstyrelsen.se](http://www.transportstyrelsen.se) (klicka på "Väg", "Fordon", "Fordonsskatt", "Hur bestäms skattens storlek" i nämnd ordning).

**Återvinning**  
Minst 85% används till återvinning och återanvändning. I enlighet med förordningen om producentansvar för bilar, SFS 1997:788, erbjuds Volkswagens bilägare att kostnadsfritt lämna in sina uttjänta bilar för återvinning. För mer information om auktoriserade mottagningsstationer vänligen gå in på [www.bilsweden.se](http://www.bilsweden.se).

**Miljöcertifiering**  
Importören, Volkswagen Group Sverige AB, är certifierade enligt ISO14001. I stort sett alla produktionsanläggningar är certifierade enligt ISO14001 eller EMAS.

**Tilläggsinformation till tabellen**  
(markerat som fotnoter i tabellen)

- Angivet värde gäller för bil vid tjänstevikt.
- Preliminära värden. Tillverkaren bestämmer tjänstevikten individuellt beroende på bilens utrustningsnivå. Lastförmågan är skillnaden mellan den angivna totalvikten och tjänstevikten.  
Om tjänstevikten höjs minskas lastförmågan.
- Den europeiska avgasnormen EU 5 innebär en skärpning av kraven jämfört med miljöklasserna 2005 och 2005 PM.
- Den statliga miljöbilsdefinitionen är förändrad från 2013-01-01.  
Personbilar har fem års fordonsskattebefrielse om bilens koldioxidutsläpp enligt uppgift i fordonregistret inte överstiger ett beräknat högsta koldioxidutsläpp baserat på bilens tjänstevikt (uppgift från fordonregistret).  
För miljöbil enligt statlig upphandling gäller "Förordning om myndigheters inköp och leasing av miljöbilar (2004:1364)". Ytterligare information kan fås på:  
• [www.transportstyrelsen.se](http://www.transportstyrelsen.se)  
• miljöbil enligt skattelagstiftningen, se [skatteverket.se](http://skatteverket.se)  
• miljöbil enligt vissa kommuners definition, se [hemsidor för respektive kommun](http://hemsidor.forsvaret.se)

5) värdet gäller vid körning på Certifieringsgas, ett värde som reduceras med 87–93% vid körning på biogas enligt studier av Naturvårdsverket)

\* Skattebefriad i fem år.

\*\* Preliminärt värde

# Mycket mer än bilen

Volkswagen kan erbjuda dig mycket mer än bilen du kör. För varje modell har vi en mängd erbjudanden och tjänster som gör det lättare och mer kostnadseffektivt för dig eller ditt företag att köra Volkswagen.

Du kör bilen, så kan vi hjälpa dig med resten.

**GARANTIER.** Nybilsgaranti – 2 år. Vagnskadegaranti – 3 år. Lackgaranti – 3 år. Garanti mot genomrostning – 12 år – ej krav på efterbehandling. Garantivillkoren finns beskrivna i garantibeviset.

**MobilitetsGaranti:** Gäller vid akut okörbar bil som inte vållats av föraren och omfattar hjälp på plats, hyrbil eller övernattnings på hotell. Förnyas vid varje intervallservice utförd av auktoriserad Volkswagenverkstad.

**SERVICEINTERVALLER.** Bilen har fasta serviceintervaller var 1500:e mil eller var 12:e månad.

## VOLKSWAGEN SERVICEAVTAL.



Alla bilar behöver service och med ett serviceavtal undviker du överraskningar. Du betalar en fast månadskostnad\* och vet vad din service kommer att kosta. Serviceavtal kan kombineras med alla våra finansieringsformer.

**VOLKSWAGEN FINANSIERING.** Nyckeln till mobilitet. Volkswagenåterförsäljaren erbjuder en rad bra finansieringsalternativ till privatpersoner eller företag. Anpassade efter dina egna, eller företagets förutsättningar, fyllda med valmöjligheter. Din Volkswagensäljare ger gärna tips och aktuella villkor för finansiering baserad på dina förutsättningar. Här hittar du kortfattad information om några av våra populära finansieringsformer.

**VOLKSWAGEN BILLÅN.** Vårt vanligaste lån med flera individuella valmöjligheter avseende tid, kontantinsats (lägst 20 % för privatperson) och om kontraktet ska vara med eller utan restskuld.

**VOLKSWAGEN PRISLÅN.** Beta 1 % per månad oavsett vilken Volkswagenmodell som du är intresserad av.

**VOLKSWAGEN FINANSFÖRSÄKRING.** Rabatterad försäkring i kombination med vår finansiering, med ersättningsnivå och innehåll utöver det vanliga. Eventuell skada repareras med Volkswagen Originaldelar hos auktoriserad Volkswagenverkstad.

**VOLKSWAGEN LEASING.** Vi erbjuder individuellt anpassad finansiering för stora och små företag. Du kan med fördel kombinera vår finansiering med serviceavtal och försäkring. Allt på samma faktura specificerat för sig. Momsavlyft på leasingavgiften och serviceavtalet ger ekonomiska fördelar.

**VOLKSWAGEN PERSONALBIL.** Fler och fler företag upptäcker denna löneväxlingsmodell, som ger den anställda en löneförmån. Erbjudandet personalbil är kostnadsneutralt för företaget och attraktivt för personalen.

## VOLKSWAGEN BUSINESSFLEX

**VOLKSWAGEN BUSINESSFLEX.** Vi har gjort det så enkelt det bara går att vara företagskund hos Volkswagen. Ditt företag kanske har ett par bilar, eller en något större vagnpark. BusinessFlex samlar finansiering, service och reparationer, försäkring, drivmedel, däck, tvätt och parkeringsavgifter i ett paket. Ditt företag får ett lätthanterat bilnehav och mer tid att ägna åt företagets affärer. Din Volkswagenåterförsäljare blir din kontakt för allt som har med bilen eller bilarna att göra.



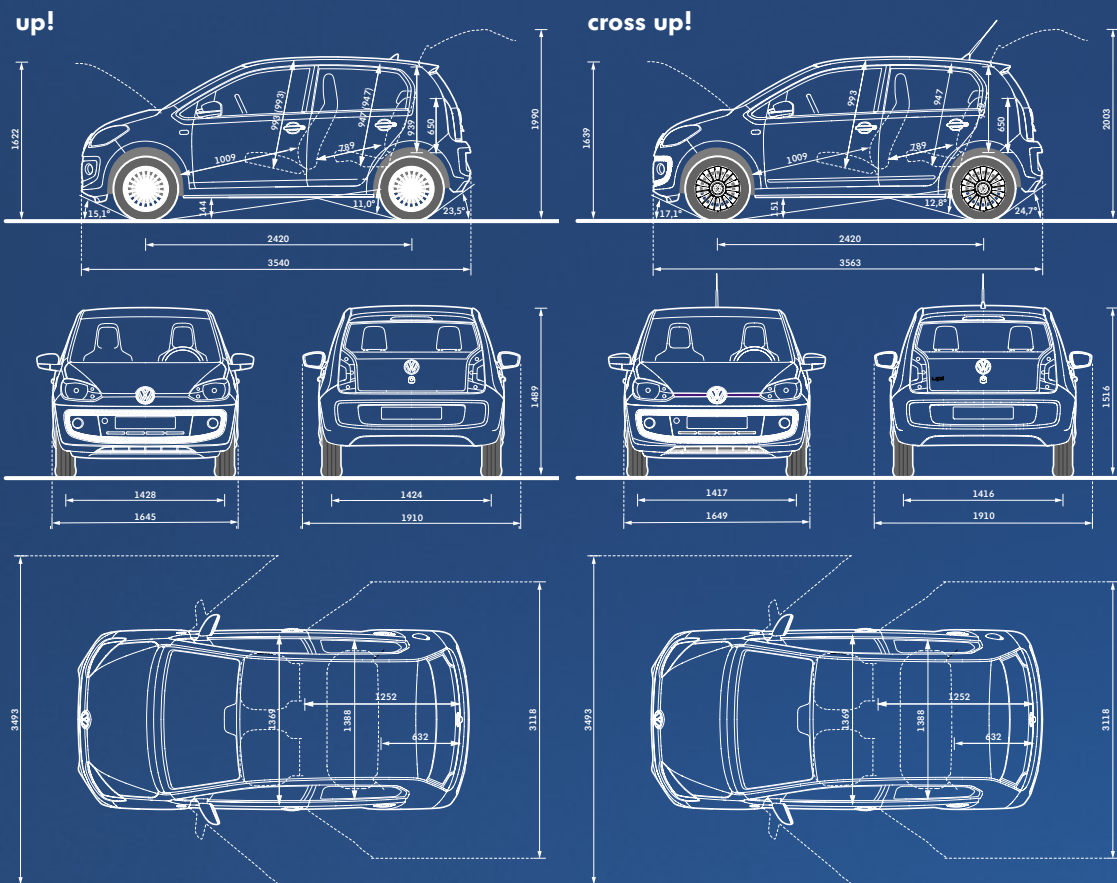
**VOLKSWAGENKORTET VISA.** Du som äger en Volkswagen kan få ett kort fulltankat med unika förmåner, helt kostnadsfritt. Med kortet kan du till exempel dela upp dina kostnader för service, reparationer och tillbehör på 6 månader utan ränta eller avgifter. Dessutom fungerar Volkswagenkortet VISA som betalningsmedel på 24 miljoner inköpsställen runt om i världen och ger dig rabatt på drivmedel hos Preem.

**BLI BÄTTRE BAKOM RATTEN** Volkswagen EcoSafety gör dig till en säkrare och mer miljömedveten förare. Under en hel- eller halvdag tränar vi dig i välutrustade nya Volkswagenbilar under erfaren ledning av våra instruktörer. Mer information om kursplatser och datum hittar du på: [www.carevents.se](http://www.carevents.se)

Mer information om kursplatser och datum finner du på [www.carevents.se](http://www.carevents.se)

**ÅTERVINNING.** Minst 85 % används till återvinning och återanvändning. I enlighet med förordningen om producentansvar för bilar, SFS 1997:788, erbjuds Volkswagens bilägare att kostnadsfritt lämna in sina uttjänta bilar för återvinning. För mer information om hur Volkswagen arbetar för att underlätta och förenkla återvinningen gå in på [www.volkswagen.se](http://www.volkswagen.se)

Mer information får du av din Volkswagensäljare, eller på [www.volkswagen.se](http://www.volkswagen.se)



\* För mer detaljerad information kontakta din närmaste återförsäljare.



