



Das Auto.

# Touran fakta



## Touran



## CrossTouran



# Touran Masters

Standard för TSI 140, TSI EcoFuel, TDI 105 och TDI 140.



Förarmiljö Masters tillvalsutrustad med läderklädd ratt och radio/navigation RNS 315

## Utrustning

- Dekorinlägg "Iridium" på instrumentpanel och dörrsidor
- Dubbla bakljus
- Dubbelstrålkastare
- Elfönsterhissar fram och bak
- Eluttag, 12-volts, fram, i andra sätesraden samt i bagageutrymmet
- Elektromekanisk servostyrning
- Farthållare
- Fjärrstyrt centrallås
- Framstolar med steglös höjdställning, eluppvärmda
- Fällbart ryggstöd på främre passagerarstolen
- Fällbara bord och förvaringsfickor placerade på baksidan av framstolarna
- Färddator (TDI BlueMotion Technology har färddator Plus)
- Förvaringslådor under framstolarna
- Hill hold (start i backe-funktion)
- Komfortstolar fram med reglerbart svankstöd
- Lackerade dörrhandtag
- Lackerade stötskyddslister på stötfångare och på sidorna
- Lameller i kylargrillen med kromlister
- Lastsurrningsöglor
- Luftkonditionering
- Låsbar tanklucka via centrallåset
- Lättmetallfälgar 6Jx16" "Cleveland" med däck 205/55 R16
- Mittarmstöd med förvaringsfack fram
- Mörkare tonade rutor från B-stolpen och bakåt
- Radio RCD 210 med CD-spelare mp3 med fyra högtalare
- Ratt ställbar i höjd- och längsled
- Separat urtagbara stolar i andra sätesraden, tre stycken
- Servostyrning, elektromekanisk
- Skivbromsar fram och bak (ventilerade fram)
- Start – stoppsystem (BlueMotion Technology)
- Takreling, svart
- Tankluckan öppningsbar inifrån kupén
- Värmeskyddsglas, gröntonat
- Ytterbackspeglar, lackerade, elinställbara/eluppvärmda samt med integrerade blinkers

### SÄKERHET/TRYGGHET

- ABS-bromsar med EBF (elektronisk bromskraftsfördelning)
- Bältessträckare fram
- Bältespåminnare på båda framstolarna
- Elektronisk startspärr
- ESP (antisladdsystem) med EDS (elektronisk differentialspärr) + ASR (antispinnreglering) med bromsassistent
- Ett tredje bromsljus
- Förzinkad kaross
- Insynsskydd för bagageutrymmet
- Krockkudde för förare och främre passagerare, även urkopplingsbar med nyckel för passagerare
- Krängningshämmare fram och bak
- Nackskydd med whiplash-skydd på framstolarna
- Nackskydd samt 3-punktsbälte på samtliga sittplatser
- Sidokrockkudde för förare och passagerare
- Sidokrockskyddsgardin fram och bak





Mörkt tonade rutor



Svart takreling



Luffkonditionering



Farthållare



Insynsskydd för bagageutrymmet



Mittarmstöd med förvaringsfack



Lättmetallfälg "Cleveland" 16"

Komfortstol med tygklädsel "Miu".

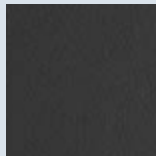


Anthracite

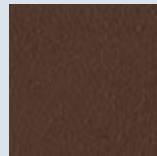


Desert Beige

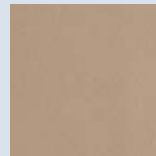
Sportstol med läderklädsel "Nappa" (pristillägg).



Anthracite



Mauro Brown



Desert Beige

Valbara lacker till Touran Masters, GT och CrossTouran

**SOLIDA STANDARD-LACKER**



Candy White



India Blue

**METALLIC-LACKER** (pristillägg)



Silver Leaf



Reflex Silver



Slate Grey



Pepper Grey



Wild Cherry



Acapulco Blue



Toffee Brown



Night Blue

**PÄRLEFFEKT-LACKER** (pristillägg)



Deep Black



Venetian Green

# Touran TSI EcoFuel Masters

Avvikande utrustning jämfört med motsvarande bensin- och dieselmodell



## Urustning

- Dubbla tankmätare: gas respektive bensin
- Fordonsgastankar med total volym ca 111 liter, 24,7 Nm<sup>3</sup>
- Färdator Plus
- Påfyllning för fordonsgas och bensin under gemensam täcklucka
- Reservtank för bensin 11 liter
- 7-sitsutförande med två extra stolar i tredje raden, nedfällbara i golvet



7-sitsutförande med två extra stolar i tredje raden, nedfällbara i golvet



Gas och bensin under gemensam lucka



EcoFuel-emblem

# Touran GT

Standard för TSI 170 DSG och TDI 170 DSG



Förarmiljö med tyg/Alcantaraklädsel (navigation RNS 510 är tillval)



Multifunktionssporträtt och färdator Premium



Radio RCD 310 med åtta högtalare



Kromad takreling



2-zons klimatanläggning



Bixenon strålkastare med dynamiska kurvlyjus

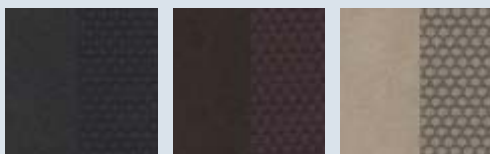


Lättmetallfälg "Oakland" 17"

## Utrustning

- Bi-xenonstrålkastare med dynamiskt kurvlyjus
- Climatronic, 2-zons klimatanläggning
- Dekorinlägg "Aluminium Black" på instrumentpanel och dörrsidor
- Färdator Premium
- Kromad takreling
- Krominlägg under stötfångare fram
- Lättmetallfälgar "Oakland" 7Jx17" med däck 225/45 R17
- Multifunktionssporträtt och växelspaksknopp i läder
- Mörkare tonade rutor från B-stolpen och bakåt
- Radio RCD 310 med CD-spelare 4x20 W, AUX-ingång och fyra extra högtalare bak. CD-spelaren kan även spela mp3-filer
- Sportstolar fram med tyg/Alcantaraklädsel och reglerbart svankstöd
- Textilmattor fram och bak

Sportstol med tyg/Alcantaraklädsel "Maja"

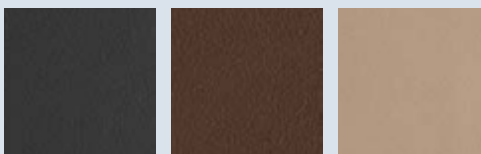


Anthracite

Soft Brown

Desert Beige

Sportstol med läderklädsel "Nappa" (pristillägg)



Anthracite

Mauro Brown

Desert Beige

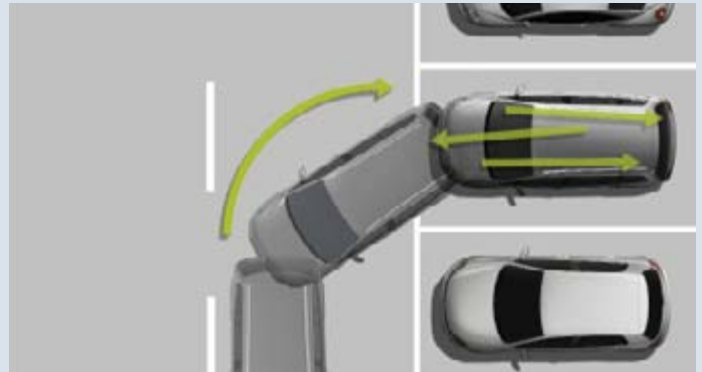
# Tillval Touran

Observera att vissa tillval inte går att kombinera med varandra. Ta kontakt med din lokala Volkswagen-återförsäljare, så får du veta mer om detta.

- Adaptiv chassireglering, DCC (ej EcoFuel och BlueMotion Technology)
- Dimstrålkastare (Masters)
- Dragkrok, avtagbar (exklusive adapter)
- DSG-växellåda
- Fjärrstyrd parkeringsvärmare (ej EcoFuel)
- Förstärkta fjädrar och stötdämpare, höjer upp till 20 mm (TSI 140 och TDI 140)
- Klimatanläggning, 2-zons (Masters)
- Ljus- och siktpaket med automatiskt avbländbar ytterbackspegel på förarsidan och infällbara ytterbackspeglar
- Läderklädsel med sportstolar fram
- Läderklädd ratt, tre-ekrad
- Multifunktionslädersporträtt med växlingspaddlar
- Media-In inklusive USB-kabel
- Media-In inklusive Ipod-kabel
- Mobiltelefonförberedelse
- Mobiltelefonförberedelse Plus
- Mobiltelefonförberedelse i kombination med Radio/Navigation RNS 315
- Mobiltelefonförberedelse Premium
- Panoramasoltak i glas
- Radio RCD 310 med CD-spelare 4 x 20 W och fyra extra högtalare bak. CD-spelaren kan även spela mp3-filer.
- Radio RCD 510 med integrerad CD-växlare, AUX-ingång och fyra extra högtalare bak
- Radio/navigation RNS 315. CD-baserad navigation med touch-screen och integrerad AUX-ingång samt SD-kortläsare (ej svenskspråkig). Kan även spela mp3-filer. Navigationsdata är lagrad på ett flashminne
- Radio/navigation RNS 510 DVD med fyra extra högtalare bak. DVD-baserad navigation (ej svenskspråkig) med touchscreen och inbyggd hårddisk på 30 Gb samt färddator Plus (endast i kombination med backkamera)
- Soundsystem, åtta kanalers analog förstärkare, totaleffekt 300 W, klangavstäm
- Sportchassi sänker upp till 20 mm (ej EcoFuel och BlueMotion Technology)
- Större gastankar med utökad räckvidd vid bortval av de standardmonterade två extra stolarna i tredje raden (räckvidd cirka 13 mil). Inklusive variabelt lastgolv
- Två extra stolar till tredje raden, nedfällbara i golvet<sup>1)</sup>
- Variabelt lastgolv (5-sitsversion)
- Variabelt lastgolv, fullstort reservhjul på lättmetallfälg i kombination med 16-tums lättmetallfälg (ej EcoFuel)

## SÄKERHET/TRYGGHET

- Backkamera
- Bi-xenonstrålkastare med dynamiskt kurvlyjus (Masters)
- Däcktrycks kontroll
- Lastförskjutningsnät (monteras mellan golv och tak)
- Parkeringsassistent Park Assist
- Parkeringsassistent Park Assist och backkamera
- Parkeringssensorer i stötfångaren bak
- Stöldskyddslarm



Parkeringsassistent Park Assist



Bi-xenonstrålkastare med dynamiskt kurvlyjus



Panoramasoltak i glas

1) Standard EcoFuel: de två extra stolarna får belastas med max 35 kg/stol för att inte överskrida bilens totala lastförmåga.

## Travelpaket

- Media-In inklusive USB-kabel
- Multifunktionsporträtt i läder och färddator Plus
- Park Assist
- Radio/Navigation RNS 315

## Dragpaket

- Backkamera
- Dragkrok, avtagbar
- Radio RCD 510 med integrerad CD-växlare

## Travelpaket och Dragpaket

- Dragkrok, avtagbart
- Media-In inklusive USB-kabel
- Multifunktionsporträtt i läder och färddator Plus
- Park Assist med backkamera
- Radio/Navigation RNS 315



Radio/Navigation RNS 315



Dragkrok, avtagbar



Multifunktionsporträtt i läder



Backkamera





Två extra stolar till tredje raden, nedfällbara i golvet



Läderklädsel med sportstolar fram



Backkamera



Parkeringsvärmare, fjärrstyrd



DSG växellåda



# CrossTouran

Standard för TSI 140 och TDI 140.



Förarmiljö med tygklädsel. Multifunktionsratt och radio/navigation RNS 510 är tillval.

## Utrustning

- Antracit-färgade skärm- och tröskelbreddare
- Bakstolarna fällbara, uttagbara, justerbara i längsled och ryggstödvinkel
- Bord och förvaringsfickor på baksidan av framstolarna
- Centrallås, fjärrstyr
- Dekal "CrossTouran" på bakdörrarna
- Dimstrålkastare med statiskt kurvlyjus
- Elfönsterhissar fram och bak
- Eluttag, 12-volts i baksätet
- Farthållare
- Fällbart ryggstöd på passgerarstol fram
- Färd dator
- Förstärkta fjädrar och stötdämpare (höjer cirka 12 mm)
- Förvaringslådor under framstolarna
- Handbromsgrepp och växelpaksknopp i läder
- Insynsskydd för bagageutrymmet
- Klimatanläggning, 2-zons, Climatronic
- Komfortstolar fram med tygklädsel, steglös höjdställning och reglerbara svankstöd
- Lättmetallfälgar "Funplay" 6½ J x 17" med 215/50 R17-däck fram och 8 J x 17" med 235/45 R17-däck bak
- Mittarmstöd fram med luftutsläpp till baksätet

- Mörkröda bakljus
- Radio med CD-spelare 2x20 W och fyra högtalare fram, rutantenn samt stöd för mp3-filer
- Regnsensor, automatiskt avbländbar innerbackspegel och coming home-/leaving home-funktion för strålkastarna
- Stötfångare i sportig design
- Takreling, tvåfärgad
- Treekrad läderratt
- Vinterkörningsprogram som reducerar motorns vridmoment vid start (standard samtliga DSG och TDI 170 med manuell växellåda).

### SÄKERHET/TRYGGHET

- ABS-bromsar med EBF (elektronisk bromskraftsfördelning)
- Bältessträckare fram
- Elektronisk startspärr
- ESP (antisladdsystem) med EDS (elektronisk differentialspärr) + ASR (antispinnreglering) med bromsassistent
- Krockkudde för förare och främre passagerare, även urkopplingsbar med nyckel för passagerare
- Nackskydd med whiplash-skydd på framstolarna
- Nackskydd samt 3-punktsbälte på samtliga sittplatser
- Sidokrockkudde för förare och passagerare
- Sidokrockskyddsgardin fram och bak

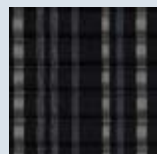


Mörkröda bakljus.

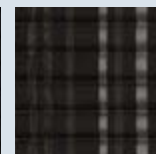


Lättmetallfälg "Fun Play" 17".

Tygklädsel "Fey"

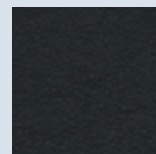


Anthracite

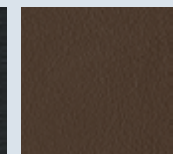


Nature Brown

Sportstolar med läderklädsel "Nappa" (pristillägg)



Anthracite



Mauro Brown

# Tillval CrossTouran

Observera att vissa tillval inte går att kombinera med varandra och att vissa lanseras senare. Ta kontakt med din lokala Volkswagen-återförsäljare, så får du veta mer om detta.

- Bi-xenonstrålkastare med dynamisk kurvlysfunktion
- CD-växlare för sex skivor i mittarmstödet fram (i kombination med navigationssystem)
- Dragkrok, avtagbar (exklusive adapter)
- DSG-växellåda
- Panoramasoltak i glas
- Fjärrstyrd parkeringsvärmare med timerfunktion via färd datorn (Ej EcoFuel)
- Lastförskjutningsnät (monteras mellan golv och tak)
- Läderklädsel med sportstolar fram
- Radio RCD 510 med integrerad CD-växlare, AUX-ingång och fyra extra högtalare bak
- Radio/navigation RNS 315. CD-baserad navigation med touch-screen och integrerad AUX-ingång samt SD-kortläsare (ej svenskspråkig). Kan även spela mp3-filer. Navigationsdata är lagrad på ett flashminnet
- Radio/navigation RNS 510 DVD med fyra extra högtalare bak. DVD-baserad navigation (ej svenskspråkig) med touchscreen och inbyggd hårddisk på 30 Gb samt färd dator Plus (endast i kombination med backkamera)
- Ljus och siktpaket med automatiskt avbländbar ytterbackspegel på förarsidan och infällbara ytterbackspeglar.
- Soundsystem, åtta kanalers analog förstärkare, totaleffekt 300 W, klangavstäm

- Två extra säten till tredje raden, nedfällbara i golvet (standard EcoFuel)
- Två extra säten till tredje raden, nedfällbara i golvet i kombination med läderklädsel (även EcoFuel)
- Större gastankar med utökad räckvidd vid bortval av de standardmonterade två extra stolarna i tredje raden (räckvidd cirka 13 mil). Inklusive variabelt lastgolv
- Variabelt lastgolv (femsätesversion)
- Värmeskyddsglas, mörktonat (35 % toning) från B-stolpen och bakåt

## SÄKERHET/TRYGGHET

- Parkeringssensorer (bak)
- Parkeringshjälpssystem "Park Assist" med parkeringssensorer fram och bak. Ultraljudssensorer hjälper till att styra in bilen vid fickparkering eller parallellparkering.

## Travelpaket

- Media-In inklusive USB-kabel
- Multifunktionssporträtt i läder och färd dator Plus
- Park Assist
- Radio/Navigation RNS 315

## Dragpaket

- Backkamera
- Dragkrok, avtagbar
- Radio RCD 510 med integrerad CD-växlare

## Travelpaket och Dragpaket

- Dragkrok, avtagbart
- Media-In inklusive USB-kabel
- Multifunktionssporträtt i läder och färd dator Plus
- Park Assist med backkamera
- Radio/Navigation RNS 315



Radio/Navigation RNS 315



Dragkrok, avtagbar



Multifunktionssporträtt i läder



Backkamera

Valbara lacker till Touran Masters, GT och CrossTouran

## SOLIDA STANDARD-LACKER



Candy White

India Blue

## METALLIC-LACKER (pristillägg)



Silver Leaf

Reflex Silver

Slate Grey

Pepper Grey

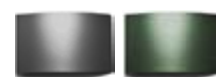
Wild Cherry

Acapulco Blue

Toffee Brown

Night Blue

## PÄRLEFFEKT-LACKER (pristillägg)



Deep Black

Venetian Green

Touran		TSI 140	TSI Ecofuel	TSI 170 GT	TDI 105 BMT
<b>Motor</b>		4 cylindrar Direktsprutning Twincharger (Turbo och kompressor) Trevägs-katalysator	4 cylindrar Kvasi-monovalent Metangasoptimerad direktsprutning Twincharger (Turbo och kompressor) Trevägs-katalysator	4 cylindrar 16 ventiler Direktsprutning Twincharger (Turbo och kompressor) Trevägs-katalysator	4 cylindrar Högtrycksinsprutning Turbo, laddluftkylare Variabel turbingeometri Tvävägs-katalysator
Volym (cm <sup>3</sup> )		1390	1390	1390	1598
Effekt kW (hk) vid r/min		103(140)/5600	110(150)/5500	125(170)/6000	77(105)/4400
Max vridmoment (Nm) vid r/min		220/1750–4000	220/1500–4500	240/1500–4750	250/1500–2500
<b>Drivsystem</b>					
Växellåda (antal växlar)	man/aut	6/DSG 7	6/DSG 7	–/DSG 7	6/–
Drivning		Fram	Fram	Fram	Fram
Hjulupphängning fram/bak					
Spårvidd fram/bak (mm)		1541/1514	1541/1514	1541/1514	1541/1514
Axelavstånd (mm)		2678	2678	2678	2678
Styrsystem					
Vändcirkel (m)		11,2	11,2	11,2	11,2
Bromsar					
Fälgar/Däck		Masters GT	Lättm. 6 1/2 J x 16, 205/55 R16	Lättm. 6 J x 16, 205/55 R16	Lättm. 6 1/2 J x 16, 205/55 R16
		–	–	Lättm. 7 J x 17, 225/45 R17	–
<b>Elsystem</b>					
Generator, (A) /Batteri (Ah)		140/72	140/72	140/72	140/68
<b>Bagageutrymme</b>					
Längd uppfällt–nedfällt säte (cm)		5-sits 114,2–179,4	5-sits 114,2–179,4	5-sits 114,2–179,4	5-sits 114,2–179,4
		7-sits 33,7–179,1	7-sits 33,7–179,1	7-sits 33,7–179,1	7-sits 33,7–179,1
Volym uppfällt–nedfällt säte (l)		5-sits 695–1989	5-sits 592–1886	5-sits 695–1989	5-sits 695–1989
		7-sits 121–1913	7-sits 121–1913	7-sits 121–1913	7-sits 121–1913
<b>Tjänstevikt<sup>1)</sup> (kg)</b>					
5-sits /7-sits		Man 1510/1520 Aut 1540/1550	Man 1690/1700 Aut 1710/1720	– Aut 1640/1660	Man 1580/1590 –
<b>Totalvikt<sup>2)</sup> (kg)</b>					
5-sits /7-sits		Man 2130/2200 Aut 2150/2220	Man 2220/2220 Aut 2230/2240	– Aut 2220/2240	Man 2180/2240 –
<b>Max släpvagnsvikt (kg)</b>					
		1500	1500	1500	1500
<b>Max taklast (kg)</b>					
		100	100	100	100
<b>Fordonsskatt (kr)*</b>					
man/aut		1140/1040	440/410	–/1240	1219/–
<b>Försäkringspremieklass</b>					
		e)	e)	4 16 16	e)
<b>Acceleration 0–100km/h(sek)</b>					
man/aut		9,5/9,5	10,2/10,2	–/8,6	12,8/–
<b>Toppfart (km/h)</b>					
man/aut		200/200	204/204	–/212	186/–
<b>Bränsledeklaration (l/100km)<sup>2)</sup></b>					
			Certifieringsgas Nm <sup>3</sup>	Bensin, liter <sup>5)</sup>	
Blandad körning man/aut		6,8/6,6	7,2/7,0	4,7/4,6	–
Stadskörning man/aut		8,9/8,5	9,5/9,1	6,2/6,0	–
Landsvägskörning man/aut		5,6/5,6	5,8/5,8	3,8/3,8	–
Tankvolym, kg/liter, ca		60	18 kg <sup>9)</sup>	11 liter	60
Aktionsradie (mil) bl körn man/aut		88/91	35/37 (7-sits) 48/50 (5-sits)	–	–/85
<b>Miljödeklaration</b>					
Bränsle		Blyfri 95	Fordonsgas	Blyfri 95	Diesel
Dieselpartikelfilter (DPF)		–	–	–	Ja
Miljöklass <sup>3)</sup>		EU5	EU5	EU5	EU5
Miljöbil <sup>4)</sup>		–	Ja	–	–
CO <sub>2</sub> utsläpp (g/km)			Certifieringsgas	Bensin <sup>5)</sup>	
man/aut		159/154	128/125	–	–/164

#### Bränsleförbrukning och avgascertifieringsvärden

Samtliga utsläppsvärden under avsnitten Bränsle- och Miljödeklaration gäller bil i grundversion. Högre utrustningsnivå och eventuell unik svensk utrustning ger högre vikt och därmed högre bränsleförbrukning och CO<sub>2</sub>-utsläpp. Fordonsindividuella uppgifter om avgascertifieringsvärden och CO<sub>2</sub> finns i bilregistret. För att se hur fordonsskatten beräknas, gå in på [www.transportstyrelsen.se](http://www.transportstyrelsen.se) (klicka på "Väg", "Fordon", "Fordonsskatt", "Hur bestäms skattens storlek" i nämnd ordning).

#### Återvinning

Minst 85 % används till återvinning och återanvändning. I enlighet med förordningen om producentansvar för bilar, SFS 1997:788, erbjuds Volkswagens bilägare att kostnadsfritt lämna in sina uttjänta bilar för återvinning. För mer information om hur Volkswagen arbetar för att underlätta och förenkla återvinningen gå in på [www.volkswagen.se](http://www.volkswagen.se).

#### Miljöcertifiering

Importören, Volkswagen Group Sverige AB, är certifierade enligt ISO14001. I stort sett alla produktionsanläggningar är certifierade enligt ISO14001 eller EMAS.

#### Tilläggsinformation till tabellen (markerat som fotnoter i tabellen)

- 1) Preliminära värden. Tillverkaren bestämmer tjänstevikten individuellt beroende på bilens utrustningsnivå. Lastförmågan är skillnaden mellan den angivna totalvikten och tjänstevikten. Om tjänstevikten höjs minskas lastförmågan. Fordonsskatten kan variera beroende på tjänstevikten.
- 2) Angiven bränsleförbrukning enligt norm vid körning på Certifieringsgas/blyfri 95. För värden vid körning på biogas respektive naturgas i formen normal kubikmeter (Nm<sup>3</sup>) divideras kilovärdet med 0,7 för biogas respektive 0,8 för naturgas. Värden avseende bränsleförbrukning för gasdrift påverkas av yttre faktorer såsom yttre temperatur, tryck hos tankanläggning m.m.
- 3) Stolarna i tredje raden får belastas med max 35 kg per stol.
- 4) Angiven gasförbrukning uppmätt vid körning på certifieringsgas.
- 5) Värden för bränsleförbrukning och CO<sub>2</sub>-utsläpp finns ej uppmätta för bensin.
- 6) Ännu ej fastställt.
- 7) Den europeiska avgasnormen EU5 innebär en skärpning av kraven jämfört med miljöklasserna 2005 och 2005 PM.
- 8) Val av större gastank (cirka 24 kg) ökar räckvidden för gasdrift med cirka 13 mil, det vill säga totalt 50 mil. Detta val medför att de två stolarna i tredje raden tas bort.
- 9) Preliminära värden.

\* Fordonsskattens värde gäller från 2011-01-01

\*\* Miljöbilar är skattebefriade de 5 första åren.



Testresultat Euro NCAP: 5 stjärnor, [www.euroncap.com](http://www.euroncap.com)



Touran		TDI 105 DSG	TDI 140	TDI 170 GT
<b>Motor</b>		4 cylindrar Högtrycksinsprutning Turbo, laddluftkylare Variabel turbingeometri Tvåvägskatalysator Partikelfilter	4 cylindrar Högtrycksinsprutning Turbo, laddluftkylare Variabel turbingeometri Tvåvägskatalysator	4 cylindrar Högtrycksinsprutning Turbo, laddluftkylare Variabel turbingeometri Tvåvägskatalysator
Volym (cm <sup>3</sup> )		1598	1968	1968
Effekt kW (hk) vid r/min		77(105)/4400	103(140)/4000	125(170)/4200
Max vridmoment (Nm) vid r/min		250/1500–2500	320/1750	350/1750–2500
<b>Drivsystem</b>				
Växellåda (antal växlar)	man/aut	–/DSG 7	6/DSG 6	–/DSG 6
Drivning		Fram	Fram	Fram
Hjulupphängning fram/bak		Fram: McPherson fjäderben och trelänkad axel. Krängningshämmare. Bak: Multilänkaxel med krängningshämmare		
Spårvidd fram/bak (mm)		1541/1514	1541/1514	1541/1514
Axelavstånd (mm)		2678	2678	2678
Styrsystem		Elektromekanisk servostyrning med servotronic		
Vändcirkel (m)		11,2	11,2	11,2
Bromsar		Elektromekanisk servostyrning med servotronic		
Fälgar/Däck	Masters GT	Lättmetall 6½ J x 16, 205/55 R16 –	Lättm. 6½ J x 16, 205/55 R16 –	– Lättm. 7 J x 17, 225/45 R17
<b>Elsystem</b>				
Generator, (A) /Batteri (Ah)		140/72	140/72	140/72
<b>Bagageutrymme</b>				
Längd uppfällt–nedfällt säte (cm)	5-sits 7-sits	114,2–179,4 33,7–179,1	114,2–179,4 33,7–179,1	114,2–179,4 33,7–179,1
Volym uppfällt–nedfällt säte (l)	5-sits 7-sits	695–1989 121–1913	695–1989 121–1913	695–1989 121–1913
<b>Tjänstevikt<sup>1)</sup> (kg)</b>				
	5-sits /7-sits	– Aut 1610/1630	Man 1610/1620 Aut 1630/1640	– Aut 1650/1660
<b>Totalvikt<sup>2)</sup> (kg)</b>				
	5-sits /7-sits	– Aut 2200 / 2220	Man 2200/2260 Aut 2220/2280	– Aut 2220/2290
<b>Max släpvagnsvikt (kg)</b>				
		1500	1500	1600
<b>Max lastast (kg)</b>				
		100	100	100
<b>Fordonsskatt (kr)*</b>				
	man/aut	–/1780	2137/2647	–/2749
<b>Försäkringspremieklass</b>				
		3 15 16	4)	4)
<b>Acceleration 0–100km/h(sek)</b>				
	man/aut	–/12,8	9,9/9,9	–/8,9
<b>Toppfart (km/h)</b>				
	man/aut	–/183	201/199	–/213
<b>Bränsledeklaration (l/100km)<sup>2)</sup></b>				
Blandad körning	man/aut	–/5,1	5,3/5,7	–/5,7
Stadskörning	man/aut	–/6,0	6,5/7,0	–/7,0
Landsvägskörning	man/aut	–/4,5	4,6/5,0	–/5,0
Tankvolym, kg/liter, ca		60	60	60
Aktionsradie (mil) bl. körning	man/aut	–/118	113/105	–/105
<b>Miljödeklaration</b>				
Bränsle		Diesel	Diesel	Diesel
Dieselpartikelfilter (DPF)		Ja	Ja	Ja
Miljöklass <sup>3)</sup>		EU5	EU5	EU5
Miljöbil <sup>4)</sup>		–	–	–
CO <sub>2</sub> utsläpp (g/km)				
	man/aut	–/132	139/149	–/151

#### Bränsleförbrukning och avgascertifieringsvärden

Samtliga utsläppsvärden under avsnitten Bränsle- och Miljödeklaration gäller bil i grundversion. Högre utrustningsnivå och eventuell unik svensk utrustning ger högre vikt och därmed högre bränsleförbrukning och CO<sub>2</sub>-utsläpp. Fordonsindividuella uppgifter om avgascertifieringsvärden och CO<sub>2</sub> finns i bilregistret. För att se hur fordonsskatten beräknas, gå in på [www.transportstyrelsen.se](http://www.transportstyrelsen.se) (klicka på "Väg", "Fordon", "Fordonsskatt", "Hur bestäms skattens storlek" i nämnd ordning).

#### Återvinning

Minst 85% används till återvinning och återanvändning. I enlighet med förordningen om producentansvar för bilar, SFS 1997:788, erbjuds Volkswagens bilägare att kostnadsfritt lämna in sina uttjänta bilar för återvinning. För mer information om hur Volkswagen arbetar för att underlätta och förenkla återvinningen gå in på [www.volkswagen.se](http://www.volkswagen.se).

#### Miljöcertifiering

Importören, Volkswagen Group Sverige AB, är certifierade enligt ISO14001. I stort sett alla produktionsanläggningar är certifierade enligt ISO14001 eller EMAS.

#### BlueMotion Technologies

ständig utvecklade, innovativa lösningar som på ett markant sätt minskar bränsleförbrukning och koldioxidutsläpp

#### Tilläggsinformation till tabellen (markerat som fotnoter i tabellen)

- 1) Preliminära värden. Tillverkaren bestämmer tjänstevikten individuellt beroende på bilens utrustningsnivå. Lastförmågan är skillnaden mellan den angivna totalvikten och tjänstevikten. Om tjänstevikten höjs minskas lastförmågan. Fordonsskatten kan variera beroende på tjänstevikten.
- 2) Angiven bränsleförbrukning enligt norm vid körning på Certifieringsgas/blyfri 95. För värden vid körning på biogas respektive naturgas i formen normal kubikmeter (Nm<sup>3</sup>) divideras kilovärdet med 0,7 för biogas respektive 0,8 för naturgas. Värden avseende bränsleförbrukning för gasdrift påverkas av yttre faktorer såsom yttre temperatur, tryck hos tankanläggning m m.
- 3) Stolarna i tredje raden får belastas med max 35 kg per stol.
- 4) Angiven gasförbrukning uppmätt vid körning på certifieringsgas.
- 5) Värden för bränsleförbrukning och CO<sub>2</sub>-utsläpp finns ej uppmätta för bensin.
- 6) Ännu ej fastställt.
- 7) Den europeiska avgasnormen EU5 innebär en skärpning av kraven jämfört med miljöklasserna 2005 och 2005 PM.
- 8) Val av större gastank (cirka 24 kg) utökar räckvidden för gasdrift med cirka 13 mil, det vill säga totalt 50 mil. Detta val medför att de två stolarna i tredje raden tas bort.
- 9) Preliminära värden.

\* Fordonsskattens värde gäller från 2011-01-01



Testresultat Euro NCAP: 5 stjärnor, [www.euroncap.com](http://www.euroncap.com)

CrossTouran		TSI 140	TSI EcoFuel	TDI 140
<b>Motor</b>		4 cylindrar 16 ventiler Direktinsprutning Twincharger (Turbo och kompressor) Trevägskatalysator	4 cylindrar Kvasi-monvalent Metangasoptimerad direktinsprutning Twincharger (Turbo och kompressor) Trevägskatalysator	4 cylindrar Högtrycksinsprutning Turbo, laddluftkylare Variabel turbingeometri Tvåvägskatalysator Partikelfilter
Volym (cm <sup>3</sup> )		1 390	1390	1968
Effekt kW (hk) vid r/min		103(140)/5600	110 (150)/5500	103(140)/4000
Max vridmoment (Nm) vid r/min		220/1500–4000	220/1500–4500	320/1750–2500
<b>Drivsystem</b>				
Växellåda (antal växlar)	man/aut	6/DSG 7	6/DSG 7	6/DSG 6
Drivning		Fram	Fram	Fram
Hjulupphängning fram/bak				
Spårvidd fram/bak (mm)		1550/1531	1541/1514	1550/1531
Axelavstånd (mm)		2677	2677	2677
Styrsystem				
Vändcirkel (m)		11,2	11,2	11,2
Bromsar				
Fälgar/Däck		Lättmetall 6½ J x 17, 215/50 R17 fram Lättmetall 8 J x 17, 235/45 R17 bak	Lättmetall 6½ J x 17, 215/50 R17 fram Lättmetall 8 J x 17, 235/45 R17 bak	Lättmetall 6½ J x 17, 215/50 R17 fram Lättmetall 8 J x 17, 235/45 R17 bak
<b>Elsystem</b>				
Generator, (A) /Batteri (Ah)		140/72	140/72	140/72
<b>Bagageutrymme</b>				
Längd uppfällt–nedfällt säte (cm)		5-sits 114,2–179,4 7-sits 33,7–179,1	114,2–179,4 33,7–179,1	114,2–179,4 33,7–179,1
Volym uppfällt–nedfällt säte (l)		5-sits 695–1989 7-sits 121–1913	592–1886 121–1913	695–1989 121–1913
<b>Tjänstevikt<sup>1)</sup> (kg)</b>				
5-sits /7-sits		Man 1520/1580 Aut 1610/1660	Man 1740/1750 Aut 1750/1750	Man 1650/1710 Aut 1600/1640
<b>Totalvikt</b>				
5-sits /7-sits		Man 2130/2190 Aut 2180/2220	Man 2230/2240 Aut 2240/2250	Man 2210 /2260 Aut 2230 /2280
<b>Max släpvagnsvikt (kg)</b>				
		1500	1500	1500
<b>Max taklast (kg)</b>				
		100	100	100
<b>Fordonsskatt (kr)*</b>				
man/aut		1280/1220	520/490	3412/4228
<b>Försäkringspremieklass</b>				
		3 15 16	3 15 16	4 16 16
<b>Acceleration 0–100km/h(sek)</b>				
man/aut		10,0/10,0	10,5/10,5	10,4/10,6
<b>Toppfart (km/h)</b>				
man/aut		194/192	198/198	194/192
<b>Bränsledeklaration (l/100km)<sup>2)</sup></b>				
			Certifieringsgas Nm <sup>3</sup> kg <sup>3)</sup>	Bensin, liter <sup>5)</sup>
Blandad körning man/aut		7,2/7,1	7,6/7,4 5,0/4,8	–
Stadskörning man/aut		9,0/8,6	9,8/9,3 6,4/6,1	–
Landsvägskörning man/aut		6,1/6,1	6,3/6,4 4,1/4,2	–
Tankvolym, kg/liter, ca		60	18 (7-sits)/24 (5-sits)	11 liter
Aktionsradie (mil) bl. körning man/aut		83/85	35/37 (7-sits) 48/50 (5-sits)	–
<b>Miljödeklaration</b>				
Bränsle		Blyfri 95	Fordonsgas/Blyfri 95	Diesel
Dieselpartikelfilter (DPF)		–	–	Ja
Miljöklass <sup>7)</sup>		EU5	EU5	EU5
Miljöbil <sup>4)</sup>		–	JA	–
CO <sub>2</sub> utsläpp (g/km)			Certifieringsgas	Bensin <sup>5)</sup>
man/aut		166/163	136/133	–

#### Bränsleförbrukning och avgascertifieringsvärden

Samtliga utsläppsvärden under avsnitten Bränsle- och Miljödeklaration gäller bil i grundversion. Högre utrustningsnivå och eventuell unik svensk utrustning ger högre vikt och därmed högre bränsleförbrukning och CO<sub>2</sub>-utsläpp. Fordonsindividuella uppgifter om avgascertifieringsvärden och CO<sub>2</sub> finns i bilregistret. För att se hur fordonsskatten beräknas, gå in på [www.transportsstyrelsen.se](http://www.transportsstyrelsen.se) (klicka på "Väg", "Fordon", "Fordonsskatt", "Hur bestäms skattens storlek" i nämnd ordning).

#### Återvinning

Minst 85% används till återvinning och återanvändning. I enlighet med förordningen om producentansvar för bilar, SFS 1997:788, erbjuds Volkswagens bilägare att kostnadsfritt lämna in sina uttjänta bilar för återvinning. För mer information om hur Volkswagen arbetar för att underlätta och förenkla återvinningen gå in på [www.volkswagen.se](http://www.volkswagen.se).

#### Miljöcertifiering

Importören, Volkswagen Group Sverige AB, är certifierade enligt ISO14001. I stort sett alla produktionsanläggningar är certifierade enligt ISO14001 eller EMAS.

#### Tilläggsinformation till tabellen (markerat som fotnoter i tabellen)

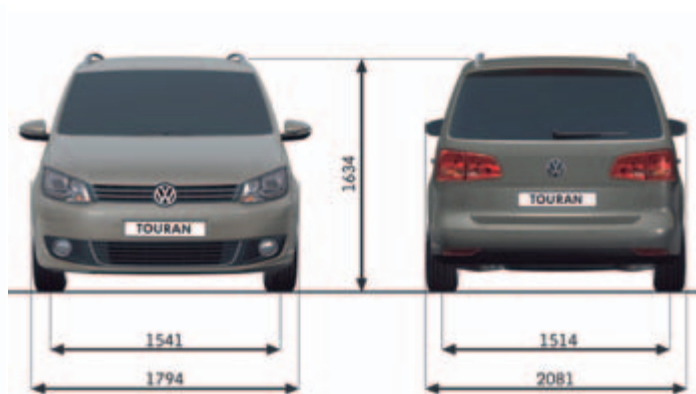
- 1) Preliminära värden. Tillverkaren bestämmer tjänstevikten individuellt beroende på bilens utrustningsnivå. Lastförmågan är skillnaden mellan den angivna totalvikten och tjänstevikten. Om tjänstevikten höjs minskar lastförmågan. Fordonsskatten kan variera beroende på tjänstevikten.
- 2) Angiven bränsleförbrukning enligt norm vid körning på Certifieringsgas/blyfri 95. För värden vid körning på biogas respektive naturgas i formen normal kubikmeter (Nm<sup>3</sup>) divideras kilovärdet med 0,7 för biogas respektive 0,8 för naturgas. Värden avseende bränsleförbrukning för gasdrift påverkas av yttre faktorer såsom yttre temperatur, tryck hos tankanläggning m.m.
- 3) Stolarna i tredje raden får belastas med max 35 kg per stol.
- 4) Angiven gasförbrukning uppmätt vid körning på certifieringsgas.
- 5) Värden för bränsleförbrukning och CO<sub>2</sub>-utsläpp finns ej uppmätta för bensin.
- 6) Ännu ej fastställt.
- 7) Den europeiska avgasnormen EU5 innebär en skärpning av kraven jämfört med miljöklasserna 2005 och 2005 PM.
- 8) Val av större gastank (cirka 21 kg) utökar räckvidden för gasdrift med cirka 130 km. Detta val medför att de två stolarna i tredje raden tas bort.

\* Fordonsskattens värde gäller från 2011-01-01

\*\* Miljöbilar är skattebefriade de 5 första åren.



Testresultat Euro NCAP: 5 stjärnor, [www.euroncap.com](http://www.euroncap.com)



**GARANTIER.** Nybilsgaranti – 2 år. Vagnskadegaranti – 3 år. Lackgaranti – 3 år. Garanti mot genomrostning – 12 år – ej krav på efterbehandling. Garantivillkoren finns beskrivna i garantibeviset.

**MobilitetsGaranti:** Gäller vid akut okörbar bil som inte vållats av föraren och omfattar hjälp på plats, hyrbil eller övernattningshotell. Förnyas vid varje intervallservice utförd av auktoriserad Volkswagen-verkstad.

**SERVICEINTERVALLER.** Bilen har flexibelt serviceintervall enligt bilens intervallindikering (individuellt), dock max 24 månader. Touran EcoFuel har fasta serviceintervaller var 1500:e mil eller var 12:e månad.

**VOLKSWAGEN FINANSIERING.** Nyckeln till mobilitet. Volkswagen-återförsäljaren erbjuder en rad bra finansieringsalternativ till privatpersoner eller företag. Anpassade efter dina egna, eller företagets förutsättningar, fyllda med valmöjligheter.

Din Volkswagensäljare ger gärna tips och aktuella villkor för finansiering baserad på dina förutsättningar, eller läs mer om några av våra populära finansieringsformer.

**VOLKSWAGEN BILLÅN.** Vårt vanligaste lån med flera individuella valmöjligheter avseende tid, kontantinsats (lägst 20 % för privatperson) och om kontraktet ska vara med eller utan restskuld.

**VOLKSWAGEN PRISLÅN.** Betala 1% per månad oavsett vilken Volkswagenmodell som du är intresserad av.

**VOLKSWAGEN FINANSFÖRSÄKRING.** Vi erbjuder ersättningsnivå och innehåll utöver det vanliga. Kombinera vår finansiering med försäkring.

**VOLKSWAGEN LEASING.** Vi erbjuder individuellt anpassad finansiering för stora och små företag. Du kan med fördel kombinera vår finansiering med serviceavtal och försäkring. Allt på samma faktura specificerat för sig.

**VOLKSWAGEN PERSONALBIL.** Fler och fler företag upptäcker denna löneväxlingsmodell, som ger den anställda en löneförmån. Erbjudandet personalbil är kostnadsneutralt för företaget och attraktivt för personalen.

**VOLKSWAGENKORTET.** Självklart är den långa kredittiden, med möjlighet att dela upp kostnaden på 6 månader utan ränta, ett avgörande skäl till att ha ett Volkswagenkort i plånboken. Dessutom finns det inga avgifter eller kostnader för att ha eller skaffa kortet. Men här får du fler argument: Du får regelbundet information om de exklusiva erbjudandena som kommer kortinnehavaren till godo. Det kan vara allt från fritidstillbehör till service och reservdelar. Genom våra samarbetspartners, får du också rabatt på t ex drivmedel, bilhyra, färjeförbindelser och övernattningshotell. Du kan även lägga ditt sparande på ditt Volkswagenkort och få en av marknadens bästa räntor på dina pengar. Behöver du fler argument, kan du känna till att vi kontinuerligt utvecklar tjänster som byggs in i kortet. Vi gör allt och lite till för att göra livet enklare för våra trogna kunder.

**VOLKSWAGEN SERVICEAVTAL.** Alla bilar behöver service och med ett serviceavtal undviker du överraskningar. Du betalar en fast månads-kostnad och vet vad din service kommer att kosta. Serviceavtal kan kombineras med alla våra finansieringsformer.

**VOLKSWAGEN FÖRARKURSER.** Vi tar inte bara ansvar för våra produkter utan även hur dom används: Volkswagen Blue Driving & Safety ser till att göra dig till en säkrare och mer miljömedveten Volkswagen-ägare. Under en hel- eller halvdag tränar vi dig under säkra former för att skapa säkra attityder, förbättrat omdöme och ökad förståelse för våra tekniska lösningar. Du genomför kursen i våra välutrustade och nya bilar under erfaren ledning av våra Volkswagen-instruktörer.

Mer information om kursplatser och datum finner du på [www.carevents.se](http://www.carevents.se)

**ÅTERVINNING.** Minst 85% används till återvinning och återanvändning. I enlighet med förordningen om producentansvar för bilar, SFS 1997:788, erbjuds Volkswagens bilägare att kostnadsfritt lämna in sina uttjänta bilar för återvinning. För mer information om hur Volkswagen arbetar för att underlätta och förenkla återvinningen gå in på [www.volkswagen.se](http://www.volkswagen.se)

Välkommen till din Volkswagen-säljare för en kalkyl, baserad på dina förutsättningar. Eller gör dina beräkningar på [www.volkswagen.se](http://www.volkswagen.se)



Das Auto.