



Das Auto.

Touran fakta



CrossTouran



Utrustning Touran

Touran

Standard för TSI 140, TSI EcoFuel, TDI 105 och TDI 140.

SÄKERHET/TRYGGHET

- ABS-bromsar med EBF (elektronisk bromskraftsfördelning)
- Bältessträckare fram
- Elektronisk startspärr
- ESP (antisladdsystem) med EDS (elektronisk differentialspärr) + ASR (antispinnreglering) med bromsassistent
- Ett tredje bromsljus
- Förzinkad kaross
- Insynsskydd för bagageutrymmet
- Krockkudde för förare och främre passagerare, även urkopplingsbar med nyckel för passagerare
- Krängningshämmare fram och bak
- Nackskydd med whiplash-skydd på framstolarna
- Nackskydd samt 3-punktsbälte på samtliga sittplatser
- Sidokrockkudde för förare och passagerare
- Sidokrockskyddsgardin fram och bak
- Vinterkörningsprogram (standard DSG-versioner)

INTERIÖR

- Bakstolarna fällbara, urtagbara, justerbara i längsled och ryggstödvinkel
- Bord och förvaringsfickor på baksidan av framstolarna
- Dekorinlägg i aluminium på instrumentpanel/dörrpaneler
- Elfönsterhissar fram och bak
- Farthållare
- Framstolar med steglös höjdställning
- Fällbart ryggstöd på främre passagerarstolen
- Färddator
- Förvaringslådor under framstolarna
- Instrumentbelysning med blått ljus
- Komfortstolar fram med ställbart svankstöd
- Luftkonditionering, halvautomatisk
- Mittarmstöd med förvaringsfack fram
- Radio 210 med CD-spelare 2x20 W och fyra högtalare fram, rutantenn samt stöd för mp3-filer
- Ratt ställbar i höjd- och längsled
- Separat uttagbara säten i andra sätesraden, tre st

EXTERIÖR

- Dubbelstrålkastare under gemensamt, klart täckglas
- Lackerade handtag på dörrarna
- Lättmetallfälgar 16" "Sedona" med däck 205/55 R16
- Mörkare strålkastarhus
- Rökfärgade bakljus
- Skivbromsar fram och bak (ventilerade fram)
- Stötskyddslister på stötfångarna och på sidorna
- Ytterbackspeglar, lackerade, elinställbara/eluppvärmda samt med integrerade blinkers
- Takreling, tvåfärgad

ÖVRIGA FUNKTIONER

- Centrallås, fjärrstyrt
- Eluttag, 12-volts, fram, i andra sätesraden samt i bagageutrymmet
- Lastsurrningsöglor
- Servostyrning, elektromekanisk
- Uppläsning av tankluckan inifrån
- Värmeskyddsglas, gröntonat

Touran TSI EcoFuel

Avvikande utrustning jämfört med motsvarande bensin- och dieselmotordesign.

- Angivelse för återstående bensin via dioder i färddator-displayen
- Fordonsbränsletankar med total volym ca 111 liter, 24,7 Nm³
- Huvudbränslemätare med angivelse av återstående fordonsgas
- Påfyllning för fordonsgas och bensin under gemensam täcklucka
- Reservtank för bensin 11 liter
- 7-sitsutförande med två extra stolar i tredje raden, nedfällbara i golvet

Samtliga lacker valbara till alla modeller.

SOLIDA STANDARD-LACKER



Candy White India Blue

METALLIC-LACKER (pristillägg)



Reflex Silver Slate Grey Red Rock Wild Cherry Mountain Grey Shadow Blue

PÄRLEFFEKT-LACKER (pristillägg)



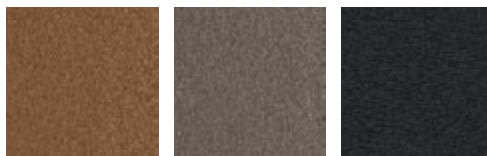
Biscay Blue Venetian Green Deep Black

Tygklädsel "Energy".



Titan Black Art Grey

Läderklädsel (pristillägg).



Anthracite-Teak Anthracite-Latte Macchiato Anthracite

Touran

Standard för TSI 140, TSI EcoFuel, TDI 105 och TDI 140.



Förarmiljö.



Insynsskydd för bagageutrymmet.



Lättmetallfälg "Sedona" 16".



Bränslemätare för gas.

Touran TSI EcoFuel

- Huvudbränslemätare med angivelse av återstående fordonsgas
- Angivelse för återstående bensin via dioder i färdator-displayen
- Påfyllning för fordonsgas och bensin under gemensam täcklucka
- Fordonsgastankar med total volym på cirka 18 kg. Val av större gastank (cirka 21 kg) ökar räckvidden för gasdrift med cirka 130 km. Detta val medför att de två stolarna i tredje raden tas bort.
- Reservtank för bensin 11 liter



EcoFuel-emblem.



Tillval Touran

Observera att vissa tillval inte går att kombinera med varandra. Ta kontakt med din lokala Volkswagen-återförsäljare, så får du veta mer om detta.

SÄKERHET/TRYGGHET

- Parkeringsensorer (bak)
- Parkeringshjälpssystem "Park Assist" med parkeringssensorer fram och bak. Ultraljudssensorer hjälper till att styra in bilen vid fickparkering.

INTERIÖR

- CD-växlare för sex skivor i mittarmstödet fram (i kombination med navigationssystem)
- Innerbackspegel automatiskt avbländbar
- Klimatanläggning, 2-zons (Climatronic. Standard R-Line)
- Läderklädsel
- Läderratt, 3-ekrad, med multifunktion för radio, navigation och telefon + växelspaxknopp och handbromsgrepp i läder.
- Radio RCD 310 med CD-spelare 4x20W och fyra extra högtalare bak. CD-spelaren kan även spela mp3-filer.
- Radio RCD 510 med integrerad CD-växlare och fyra extra högtalare bak. CD-spelaren kan även spela mp3-filer.
- Radio RCD 510 med integrerad CD-växlare och fyra extra högtalare bak och soundsystem (åtta kanalers analog förstärkare, totaleffekt 300 W, klangavstämt)
- Radio/navigation RNS 310. CD-baserad navigation med touchscreen och AUX-ingång i mittkonsolen samt SD-kortläsare (ej svenskspråkig). Kan även spela mp3-filer
- Radio/navigation RNS 510 DVD. DVD-baserad navigation med touchscreen och inbyggd hårddisk på 30 Gb samt färdator (ej svenskspråkig)
- Radio/navigation RNS 510 DVD Volkswagen Sound 300 W, 10 högtalare, inbyggd hårddisk på 30 Gb samt färdator (ej svenskspråkig)

EXTERIÖR

- Bi-xenonstrålkastare med kurvlysfunktion
- Dimstrålkastare
- Elsollucka i glas
- Sportchassi sänker upp till 20 mm (ej EcoFuel)
- Förstärkta fjädrar och stötdämpare, höjer upp till 20 mm (ej EcoFuel)

ÖVRIGA FUNKTIONER

- Dragkrok, avtagbar (exklusive adapter)
- DSG-växellåda
- Fjärrstyrd parkeringsvärmare med timerfunktion via färdatorn (ej EcoFuel)
- Lastförskjutningsnät (monteras mellan golv och tak)
- Regnsensor, automatiskt avbländbar innerbackspegel samt Coming Home-/Leaving home-funktion för strålkastarna. Kan även kompletteras med automatisk avbländbar ytterbackspegel på förarsidan och infällbara ytterbackspeglar.
- Större gastankar med utökad räckvidd vid bortval av de standardmonterade två extra stolarna i tredje raden (räckvidd cirka 130 km).
- Två extra stolar till tredje raden, nedfällbara i golvet¹⁾
- Variabelt lastgolv med fullstort reservhjul på stålfälg (femsättesversion Trendline, ej EcoFuel)
- Värmskyddsglas, mörktonat (35 % toning) från B-stolpen och bakåt (standard R-Line)

1) Standard EcoFuel: de två extra stolarna får belastas med max 35 kg/stol för att inte överskrida bilens totala lastförmåga.



Radio/navigation RNS 510.



Läderklädsel.



Elsollucka i glas.

Travel-paket (Trendline)

- Läderratt, 3-ekrad, med multifunktion för radio, navigation och telefon + växelspaxknopp och handbromsgrepp i läder.
- Media-In anslutning i mittarmstödet för USB, iPod och andra externa ljudkällor
- Parkeringshjälpssystem "Park Assist" med parkeringssensorer fram och bak. Ultraljudssensorer hjälper till att styra in bilen vid fickparkering.
- Radio/navigation RNS 310. CD-baserad navigation med touchscreen och AUX-ingång i mittkonsolen samt SD-kortläsare (ej svenskspråkig). Kan även spela mp3-filer



Touran

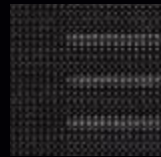


Touran R-Line

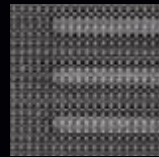


Förarmiljö R-Line.

Tygklädsel "Mando".



Anthracite



Artgrey

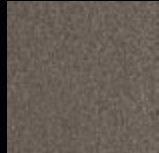


Latte Macchiato

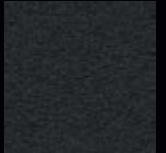
Läderklädsel (pristillägg).



Anthracite-Teak



Anthracite-Latte Macchiato



Anthracite



Aluminiumpedaler i R-Line-design.



Mörktonat värmeskyddsglas.



Lättmetallfälg 18" Omanyt.



Utrustning

Standard för TSI 170 DSG och TDI 170 DSG.

SÄKERHET/TRYGGHET

- ABS-bromsar med EBF (elektronisk bromskraftsfördelning)
- Bältessträckare fram
- Elektronisk startspärr
- ESP (antisladdsystem) med EDS (elektronisk differentialspärr) + ASR (antispinnreglering) med bromsassistent
- Ett tredje bromsljus
- Förzinkad kaross
- Insynsskydd för bagageutrymmet
- Krockkudde för förare och främre passagerare, även urkopplingsbar med nyckel för passagerare
- Krängningshämmare fram och bak
- Nackskydd med whiplash-skydd på framstolarna
- Nackskydd samt 3-punktsbälte på samtliga sittplatser
- Sidokrockkudde för förare och passagerare
- Sidokrockskyddsgardin fram och bak
- Vinterkörningsprogram (standard DSG-versioner)

INTERIÖR

- Aluminiumpedaler i R-Line-design
- Bakstolarna fällbara, urtagbara, justerbara i längsled och ryggstödvinkel
- Bord och förvaringsfickor på baksidan av framstolarna
- Dekorinlägg i borstad aluminium på instrumentpanel/dörrpaneler
- Elfönsterhissar fram och bak
- Farthållare
- Framstolar med steglös höjdinställning
- Fällbart ryggstöd på främre passagerarstolen
- Färd dator "Plus" med utökade inställningsmöjligheter samt pictogram för öppna dörrar/bagagelucka
- Förvaringslådor under framstolarna
- Instrumentbelysning med blått ljus
- Klimatanläggning, 2-zons (Climatronic)
- Mittarmstöd med förvaringsfack fram
- Radio RCD 310 med CD-spelare 4 x 20 W och fyra extra högtalare bak samt stöd för mp3-filer.
- Ratt ställbar i höjd- och längsled

- R-Line-sportratt med växlingspaddlar
- Separat uttagbara säten i andra sätesraden, tre st
- Sportstolar fram med ställbart svankstöd
- Textilmattor fram och bak

EXTERIÖR

- Bi-zenonstrålkastare med dynamisk kurvlysfunktion
- Bodykit med nerlackerade stötfångare fram och bak
- Dubbelstrålkastare under gemensamt, klart täckglas
- Lackerade handtag på dörrarna
- Lättmetallfälgar "Omany" 18" med däck 225/40 R18
- R-Line-grill i matt aluminium med dubbellameller
- R-Line-logotyper på framskärmarna
- Skivbromsar fram och bak (ventilerade fram)
- Sportchassi
- Stötskyddslister på stötfångarna och på sidorna
- Ytterbackspeglar, lackerade, elinställbara/eluppvärmda samt med integrerade blinkers
- Takreling, blank

ÖVRIGA FUNKTIONER

- Centrallås, fjärrstyrt
- Eluttag, 12-volts, fram, i andra sätesraden samt i bagageutrymmet
- Lastsurrningsöglor
- Servostyrning, elektromekanisk
- Upplåsning av tankluckan inifrån
- Värmeskyddsglas, mörktonat (35% toning) från B-stolpen och bakåt



Utrustning CrossTouran

Standard för TSI 140 och TDI 140.

SÄKERHET/TRYGGHET

- ABS-bromsar med EBF (elektronisk bromskraftsfördelning)
- Bältessträckare fram
- Elektronisk startspärr
- ESP (antisladdsystem) med EDS (elektronisk differentialspärr) + ASR (antispinnreglering) med bromsassistent
- Krockkudde för förare och främre passagerare, även urkopplingsbar med nyckel för passagerare
- Nackskydd med whiplash-skydd på framstolarna
- Nackskydd samt 3-punktsbälte på samtliga sittplatser
- Sidokrockkudde för förare och passagerare
- Sidokrockskyddsgardin fram och bak

INTERIÖR

- Bakstolarna fällbara, uttagbara, justerbara i längsled och ryggstödsinkel
- Bord och förvaringsfickor på baksidan av framstolarna
- Elfönsterhissar fram och bak
- Farthållare
- Fällbart ryggstöd på passagerarstol fram
- Färddator
- Förvaringslådor under framstolarna
- Handbromsgrepp och växelspaksknopp i läder
- Klimatanläggning, 2-zons (Climatronic)
- Komfortstolar fram med tygklädsel, steglös höjdställning och reglerbara svankstöd

- Mittarmstöd fram med luftutsläpp till baksätet
- Radio med CD-spelare 2x20 W och fyra högtalare fram, rutantenn samt stöd för mp3-filer
- Treekrad läderratt

EXTERIÖR

- Antracit-färgade skärm- och tröskelbreddare
- Dekal "CrossTouran" på bakdörrarna
- Dimstrålkastare
- Förstärkta fjädrar och stötdämpare (höjer cirka 12 mm)
- Kylargrillens inramning "mörk krom"
- Lättmetallfälgar "Funplay" 6½ J x 17" med 215/50 R17-däck fram och 8 J x 17" med 235/45 R17-däck bak
- Mörkare strålkastarhus
- Rökfärgade bakljus
- Stötfångare i sportig design
- Takreling, tvåfärgad

ÖVRIGA FUNKTIONER

- Centrallås, fjärrstyrt
- Eluttag, 12-volts i baksätet
- Insynsskydd för bagageutrymmet
- Vinterkörningsprogram som reducerar motorns vridmoment vid start (standard samtliga DSG och TDI 170 med manuell växellåda).

Tillval CrossTouran

Observera att vissa tillval inte går att kombinera med varandra och att vissa lanseras senare. Ta kontakt med din lokala Volkswagen-återförsäljare, så får du veta mer om detta.

SÄKERHET/TRYGGHET

- Parkeringsensorer (bak)
- Parkeringshjälpsystem "Park Assist" med parkeringssensorer fram och bak. Ultraljudssensorer hjälper till att styra in bilen vid fickparkering.

INTERIÖR

- CD-växlare för sex skivor i mittarmstödet fram (i kombination med navigationssystem)
- Högtalare, fyra extra (bak)
- Läderklädsel (Sportstolar)
- Navigation RNS 510 DVD. DVD-baserad navigation med touchscreen och inbyggd hårddisk på 30 Gb samt färddator Plus (ej svenskspråkig)
- Navigation RNS 510 DVD Volkswagen Sound, 300 W, 10 högtalare och inbyggd hårddisk på 30 Gb samt färddator Plus (ej svenskspråkig)
- Radio RCD 510 med integrerad CD-växlare och fyra extra högtalare bak. CD-spelaren kan även spela mp3-filer.
- Radio RCD 510 med integrerad CD-växlare och fyra extra högtalare bak och soundsystem (åtta kanalers analog förstärkare, totaleffekt 300 W, klangavstämt). CD-spelaren kan även spela mp3-filer.

EXTERIÖR

- Bi-xenonstrålkastare med kurvlysfunktion
- Elsollucka i glas

ÖVRIGA FUNKTIONER

- Dragkrok, avtagbar (exklusive adapter)
- DSG-växellåda
- Lastförskjutningsnät (monteras mellan golv och tak)
- Fjärrstyrd parkeringsvärmare med timerfunktion via färddatorn
- Regnsensor, automatiskt avbländbar innerbackspegel samt Coming Home-/Leaving home-funktion för strålkastarna. Kan även kompletteras med automatisk avbländbar ytterbackspegel på förarsidan och infällbara ytterbackspeglar.
- Två extra säten till tredje raden, nedfällbara i golvet
- Variabelt lastgolv (femsättesversion)
- Värmskyddsglas, mörktonat (35% toning) från B-stolpen och bakåt

Travel-paket

- Läderratt, 3-ekrad, med multifunktion för radio, navigation och telefon + växelspaksknopp och handbromsgrepp i läder.
- Media-In anslutning i mittarmstödet för USB, iPod och andra externa ljudkällor
- Parkeringshjälpsystem "Park Assist" med parkeringssensorer fram och bak. Ultraljudssensorer hjälper till att styra in bilen vid fickparkering.
- Radio/navigation RNS 310. CD-baserad navigation med touchscreen och AUX-ingång i mittkonsolen samt SD-kortläsare (ej svenskspråkig). Kan även spela mp3-filer

Samtliga lacker valbara till alla modeller.

SOLIDA STANDARD-LACKER



Candy White India Blue

METALLIC-LACKER (pristillägg)



Reflex Silver Slate Grey Red Rock Wild Cherry Mountain Shadow Blue

PÄRLEFFEKT-LACKER (pristillägg)



Biscay Blue Venetian Green Deep Black

CrossTouran



Förarmiljö med tygklädsel.

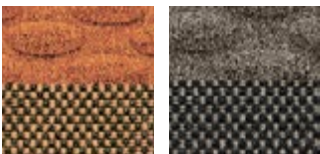


Rökfärgade bakljus.



Lättmetallfälg "Fun Play" 17".

Tygklädsel "Eclipt Elon".



Orange

Latte Macchiato

Sportstolar med läderklädsel "Nappa" (pristillägg).



Teak

Latte Macchiato

Anthracite

Touran		TSI 140	TSI 170 DSG	TSI EcoFuel	
Motor		4 cylindrar 16 ventiler Direktinsprutning Twincharger (Turbo och kompressor) Trevägskatalysator	4 cylindrar 16 ventiler Direktinsprutning Twincharger (Turbo och kompressor) Trevägskatalysator	4 cylindrar, 16 ventiler Kvasi-monovalent Metangasoptimerad direktinsprutning Twincharger (Turbo och kompressor) Trevägskatalysator	
Volym (cm ³)		1390	1390	1390	
Effekt kW (hk) vid r/min		103(140)/5600	125(170)/6000	110(150)/5500	
Max vridmoment (Nm) vid r/min		220/1750–4000	240/1500–4750	220/1500–4500	
Drivsystem					
Växellåda (antal växlar)	man/aut	6/DSG 7	–/DSG 7	6/DSG 7	
Drivning		Fram	Fram	Fram	
Hjulupphängning fram/bak		Fram: McPherson fjäderben och trelänkad axel. Krängningshämmare. Bak: multilänkaxel med krängningshämmare			
Spårvidd fram/bak (mm)		1541/1534	1541/1514	1541/1534	
Axelavstånd (mm)		2677	2677	2677	
Styrsystem		Elektromekanisk servostyrning. Säkerhetsrattstäng av teleskoptyp			
Vändcirkel (m)		11,2	11,2	11,2	
Bromsar		ABS med elektronisk bromskraftfördelning EBF. Skivbromsar fram och bak, ventilerade fram samt bromsassistent.			
Fälgar/Däck	Touran R-Line	Lättmetall 6½ J x 16, 205/55 R16 –	Lättmetall 6½ J x 16, 205/55 R16 Lättmetall 7½ J x 18, 235/40 R18	Lättmetall 6½ J x 16, 205/55 R16 –	
Elsystem					
Generator, (A) /Batteri (Ah)		110/60	110/60	110/60	
Bagageutrymme					
Längd uppfällt/nedfällt säte (mm)		1145/1774	1145/1774	1145/1774	
Volym uppfällt/nedfällt säte (l)		695/1989	695/1989	121/1913	
Tjänstevikt¹⁾ (kg)					
5-sits /7-sits		Man 1480/1530 Aut 1530/1580	Man – Aut 1550/1600	Man –/1680 Aut –/1700	
Totalvikt					
5-sits /7-sits		Man 2150/2200 Aut 2170/2220	Man – Aut 2180/2230	Man 2210/2260 ³⁾ Aut 2220/2270 ³⁾	
Max släpvagnsvikt (kg)					
		1500	1500	1500	
Max taklast (kg)					
		100	100	100	
Fordonsskatt (kr)					
man/aut		1500/1545	–/1575	650/620	
Försäkringspremieklass					
		3 15 16	4 16 16	6)	
Acceleration 0–100km/h(sek)					
man/aut		9,8/9,7	–/8,5	10,1/10,1	
Toppfart (km/h)					
man/aut		200/198	–/212	203/203	
Bränsledeklaration (l/100km)²⁾					
				Cert.gas, kg ⁴⁾	Bensin, liter
Blandad körning	man/aut	7,4/7,5	–/7,6	4,7/4,6	⁵⁾ –
Stadskörning	man/aut	9,7/10,2	–/10,3	6,1/6,0	⁵⁾ –
Landsvägskörning	man/aut	6,1/6,1	–/6,2	3,9/3,8	⁵⁾ –
Tankvolym, kg/liter, ca		60	60	18 (21) ⁸⁾	11
Aktionsradie (mil) bl. körning	man/aut	81/80	–/79	37/37	ca 15/ca 15
Miljödeklaration					
Bränsle		Blyfri 95	Blyfri 98/95	Fordonsgas/bensin	
Dieselpartikelfilter (DPF)		–	–	–	
Miljöklass ⁷⁾		2005	Euro 5	Euro 5	
CO ₂ utsläpp (g/km)				Cert.gas	Bensin
man/aut		176/179	–/181	129/126	⁵⁾ –

Bränsleförbrukning och avgascertifieringsvärden

Samtliga utsläppsvärden under avsnitten Bränsle- och Miljödeklaration gäller bil i grundversion. Högre utrustningsnivå och eventuell unik svensk utrustning ger högre vikt och därmed högre bränsleförbrukning och CO₂-utsläpp. Fordonsindividuella uppgifter om avgascertifieringsvärden och CO₂ finns i bilregistret. För att se hur fordonsskatten beräknas, gå in på www.transportstyrelsen.se (klicka på "Väg", "Fordon", "Fordonsskatt", "Hur bestäms skattens storlek" i nämnd ordning).

Återvinning

Minst 85% används till återvinning och återanvändning. I enlighet med förordningen om producentansvar för bilar, SFS 1997:788, erbjuder Volkswagens bilägare att kostnadsfritt lämna in sina uttjänta bilar för återvinning. För mer information om hur Volkswagen arbetar för att underlätta och förenkla återvinningen gå in på www.volkswagen.se.

Miljöcertifiering

Importören, Volkswagen Group Sverige AB, är certifierade enligt ISO14001. I stort sett alla produktionsanläggningar är certifierade enligt ISO14001 eller EMAS.

Tilläggsinformation till tabellen (markerat som fotnoter i tabellen)

- 1) Preliminära värden. Tillverkaren bestämmer tjänstevikten individuellt beroende på bilens utrustningsnivå. Lastförmågan är skillnaden mellan den angivna totalvikten och tjänstevikten. Om tjänstevikten höjs minskas lastförmågan. Fordonsskatten kan variera beroende på tjänstevikten.
- 2) Angiven bränsleförbrukning enligt norm vid körning på Certifieringsgas/blyfri 95. För värden vid körning på biogas respektive naturgas i formen normal kubikmeter divideras kilovärdet med 0,7 för biogas respektive 0,8 för naturgas. Värden avseende bränsleförbrukning för gasdrift påverkas av yttre faktorer såsom yttertemperatur, tryck hos tank-anläggning m.m.
- 3) Stolarna i tredje raden får belastas med max 35 kg per stol.
- 4) Angiven gasförbrukning uppmätt vid körning på certifieringsgas.
- 5) Värden för bränsleförbrukning och CO₂-utsläpp finns ej uppmätta för bensin.
- 6) Annu ej fastställt.
- 7) Den europeiska avgasnormen Euro 5 innebär en skärpning av kraven jämfört med miljöklasserna 2005 och 2005 PM.
- 8) Val av större gastank (cirka 21 kg) utökar räckvidden för gasdrift med cirka 130 km. Detta val medför att de två stolarna i tredje raden tas bort.



Testresultat Euro NCAP: 5 stjärnor, www.euroncap.com

Touran		TDI 105	TDI 140	TDI 170
Motor		4 cylindrar Högtrycksinsprutning Turbo, laddluftkylare Variabel turbingeometri Katalysator Partikelfilter	4 cylindrar Högtrycksinsprutning Turbo, laddluftkylare Variabel turbingeometri Tvåvägskatalysator Partikelfilter	4 cylindrar Högtrycksinsprutning Turbo, laddluftkylare Variabel turbingeometri Tvåvägskatalysator Partikelfilter
Volym (cm ³)		1896	1968	1968
Effekt kW (hk) vid r/min		77(105)/4000	103(140)/4000	125(170)/4200
Max vridmoment (Nm) vid r/min		250/1900	320/1750	350/1750–2500
Drivsystem				
Växellåda (antal växlar)	man/aut	6/DSG 7	6/DSG 6	–/DSG 6
Drivning		Fram	Fram	Fram
Hjulupphängning fram/bak		Fram: McPherson fjäderben och trelänkad axel. Krängningshämmare. Bak: multilänkaxel med krängningshämmare		
Spårvidd fram/bak (mm)		1541/1534	1541/1534	1541/1534
Axelavstånd (mm)		2677	2677	2677
Styrsystem		Elektromekanisk servostyrning. Säkerhetsrattstång av teleskoptyp		
Vändcirkel (m)		11,2	11,2	11,2
Bromsar		ABS med elektronisk bromskraftfördelning EBF. Skivbromsar fram och bak, ventilerade fram samt bromsassistent.		
Fälgar/Däck	Touran R-Line	Lättnmetall 6½ J x 16, 205/55 R16 –	Lättnmetall 6½ J x 16, 205/55 R16 Lättnmetall 6½ J x 16, 205/55 R16	– Lättnmetall 7½ J x 18, 235/40 R18
Elsystem				
Generator, (A) /Batteri (Ah)		140/61	140/72	140/72
Bagageutrymme				
Längd uppfällt/nedfällt säte (mm)		1145/1774	1145/1774	1145/1774
Volym uppfällt/nedfällt säte (l)		695/1989	695/1989	695/1989
Tjänstevikt¹⁾ (kg)				
	5-sits /7-sits	Man 1500/1540 Aut 1540/1580	Man 1560/1600 Aut 1590/1630	Aut 1580/1630
Totalvikt				
	5-sits /7-sits	Man 2160 /2210 Aut 2200 /2250	Man 2210 /2260 Aut 2240 /2290	Aut 2240 /2300
Max släpvagnsvikt (kg)				
		1500	1500	1600
Max taklast (kg)				
		100	100	100
Fordonsskatt (kr)				
	man/aut	3827/3402	4016/4772	–/5008
Försäkringspremieklass				
		2 13 15	4 16 16	4 16 16
Acceleration 0–100km/h(sek)				
	man/aut	13,2/13,2	10,2/10,3	–/9,1
Toppfart (km/h)				
	man/aut	179/179	200/198	–/212
Bränsledeklaration (l/100km)				
Blandad körning	man/aut	6,0/5,6	6,1/6,7	–/6,9
Stadskörning	man/aut	7,5/6,9	7,7/8,6	–/8,7
Landsvägskörning	man/aut	5,2/4,9	5,3/5,6	–/5,8
Tankvolym, liter ca		60	60	60
Aktionsradie (mil) bl. körning	man/aut	102/107	98/89	–/87
Miljödeklaration				
Bränsle		Diesel	Diesel	Diesel
Dieselpartikelfilter (DPF)		Ja	Ja	Ja
Miljöklass ²⁾		2005 PM	2005 PM	2005 PM
CO ₂ utsläpp (g/km)	man/aut	157/148	161/177	–/182

Bränsleförbrukning och avgascertifieringsvärden

Samtliga utsläppsvärden under avsnitten Bränsle- och Miljödeklaration gäller bil i grundversion. Högre utrustningsnivå och eventuell unik svensk utrustning ger högre vikt och därmed högre bränsleförbrukning och CO₂-utsläpp. Fordonsindividuella uppgifter om avgascertifieringsvärden och CO₂ finns i bilregistret. För att se hur fordonsskatten beräknas, gå in på www.transportstyrelsen.se (klicka på "Väg", "Fordon", "Fordonsskatt", "Hur bestäms skattens storlek" i nämnd ordning).

Återvinning

Minst 85% används till återvinning och återanvändning. I enlighet med förordningen om producentansvar för bilar, SFS 1997:788, erbjuds Volkswagens bilägare att kostnadsfritt lämna in sina utjänta bilar för återvinning. För mer information om hur Volkswagen arbetar för att underlätta och förenkla återvinningen gå in på www.volkswagen.se.

Miljöcertifiering

Importören, Volkswagen Group Sverige AB, är certifierade enligt ISO14001. I stort sett alla produktionsanläggningar är certifierade enligt ISO14001 eller EMAS.

Tilläggsinformation till tabellen (markerat som fotnoter i tabellen)

- 1) Preliminära värden. Tillverkaren bestämmer tjänstevikten individuellt beroende på bilens utrustningsnivå. Lastförmågan är skillnaden mellan den angivna totalvikten och tjänstevikten. Om tjänstevikten höjs minskas lastförmågan. Fordonsskatten kan variera beroende på tjänstevikten.
- 2) Miljöklass 2005 PM gäller enbart dieslbilar och omfattar hårdare krav på partikelutsläpp än miljöklass 2005. För mer information se www.transportstyrelsen.se och www.naturvardsverket.se



Testresultat Euro NCAP: 5 stjärnor, www.euroncap.com

CrossTouran		TSI 140	TDI 140
Motor		4 cylindrar 16 ventiler Direktinsprutning Twincharger (Turbo och kompressor) Trevägskatalysator	4 cylindrar Högtrycksinsprutning Turbo, laddluftkylare Variabel turbingeometri Tvåvägskatalysator Partikelfilter
Volym (cm ³)		1 390	1968
Effekt kW (hk) vid r/min		103(140)/5600	103(140)/4000
Max vridmoment (Nm) vid r/min		220/1500–4000	320/1750–2500
Drivsystem			
Växellåda (antal växlar)	man/aut	6/DSG 7	6/DSG 6
Drivning		Fram	Fram
Hjulupphängning fram/bak		Fram: McPherson fjäderben och trelänkad axel. Krängningsdämpare. Bak: multilänkakaxel med krängningsdämpare	
Spårvidd fram/bak (mm)		1550/1531	1550/1531
Axelavstånd (mm)		2677	2677
Styrsystem		Elektromekanisk servostyrning. Säkerhetsrattstäng av teleskoptyp	
Vändcirkel (m)		11,2	11,2
Bromsar		ABS med elektronisk bromskraftfördelning EBF. Skivbromsar fram och bak, ventilerade samt bromsassistent.	
Fälgar/Däck	Fram Bak	Lättmetall 6½Jx17, 215/50 R17 Lättmetall 8Jx17, 235/45 R17	Lättmetall 6½Jx17, 215/50 R17 Lättmetall 8Jx17, 235/45 R17
Elsystem			
Generator, (A) /Batteri (Ah)		110/60	140/72
Bagageutrymme			
Längd uppfällt/nedfällt säte (mm)		1145/1744	1145/1774
Volym uppfällt/nedfällt säte (l)		695/1989	695/1989
Tjänstevikt¹⁾ (kg)			
	5-sits /7-sits	Man 1530/1580 Aut 1560/1610	Man 1580/1620 Aut 1600/1640
Totalvikt			
	5-sits /7-sits	Man 2160/2210 Aut 2180/2230	Man 2190 / 2240 Aut 2210 / 2260
Max släpvagnsvikt (kg)			
		1500	1500
Max taklast (kg)			
		100	100
Fordonsskatt (kr)			
	man/aut	1573/1620	4158/4914
Försäkringspremieklass			
		3 15 16	4 16 16
Acceleration 0–100km/h(sek)			
	man/aut	10,0/10,0	10,4/10,6
Toppfart (km/h)			
	man/aut	194/192	194/192
Bränsledeklaration (l/100km)			
Blandad körning	man/aut	7,6/7,7	6,2/6,8
Stadskörning	man/aut	9,9/10,5	7,7/8,6
Landsvägskörning	man/aut	6,3/6,2	5,4/5,7
Tankvolym, liter ca		60	60
Aktionsradie (mil) bl. körning	man/aut	79/78	97/88
Miljödeklaration			
Bränsle		Blyfri 95	Diesel
Dieselpartikelfilter (DPF)		–	Ja
Miljöklass		2005	2005 PM ³⁾
CO ₂ utsläpp (g/km)	man/aut	181/184	164/180

Bränsleförbrukning och avgascertifieringsvärden

Samtliga utsläppsvärden under avsnitten Bränsle- och Miljödeklaration gäller bil i grundversion. Högre utrustningsnivå och eventuell unik svensk utrustning ger högre vikt och därmed högre bränsleförbrukning och CO₂-utsläpp. Fordonsindividuella uppgifter om avgascertifieringsvärden och CO₂ finns i bilregistret. För att se hur fordonsskatten beräknas, gå in på www.transportstyrelsen.se (klicka på "Väg", "Fordon", "Fordonsskatt", "Hur bestäms skattens storlek" i nämnd ordning).

Återvinning

Minst 85% används till återvinning och återanvändning. I enlighet med förordningen om producentansvar för bilar, SFS 1997:788, erbjuds Volkswagens bilägare att kostnadsfritt lämna in sina uttjänta bilar för återvinning. För mer information om hur Volkswagen arbetar för att underlätta och förenkla återvinningen gå in på www.volkswagen.se.

Miljöcertifiering

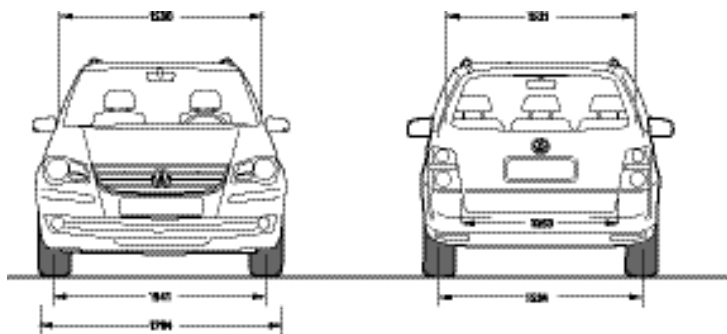
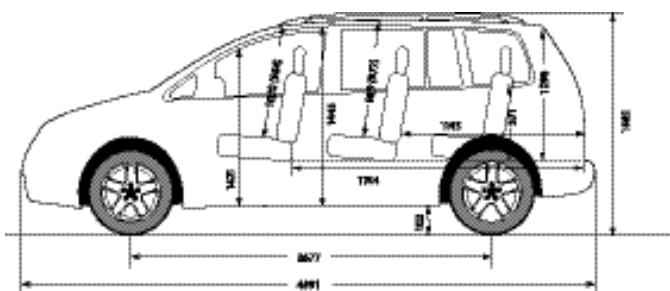
Importören, Volkswagen Group Sverige AB, är certifierade enligt ISO14001. I stort sett alla produktionsanläggningar är certifierade enligt ISO14001 eller EMAS.

Tilläggsinformation till tabellen (markerat som fotnoter i tabellen)

- 1) Preliminära värden. Tillverkaren bestämmer tjänstevikten individuellt beroende på bilens utrustningsnivå. Lastförmågan är skillnaden mellan den angivna totalvikten och tjänstevikten. Om tjänstevikten höjs minskas lastförmågan. Fordonsskatten kan variera beroende på tjänstevikten.
- 2) Den europeiska avgasnormen Euro 5 innebär en skärpning av kraven jämfört med miljöklasserna 2005 och 2005 PM.
- 3) Miljöklass 2005 PM gäller enbart dieseldrivna bilar och omfattar hårdare krav på partikelutsläpp än miljöklass 2005. För mer information se www.transportstyrelsen.se och www.naturvardsverket.se



Testresultat Euro NCAP: 5 stjärnor, www.euroncap.com



GARANTIER. Nybilsgaranti – 2 år. Vagnskadegaranti – 3 år. Lackgaranti – 3 år. Garanti mot genomrostning – 12 år – ej krav på efterbehandling. Garantivillkoren finns beskrivna i garantibeviset.

MobilitetsGaranti: Gäller vid akut okörbar bil som inte vållats av föraren och omfattar hjälp på plats, hyrbil eller övernattningshotell. Förnyas vid varje intervallservice utförd av auktoriserad Volkswagen-verkstad.

SERVICEINTERVALLER. Service görs enligt bilens intervallindikering. Samtliga motorer omfattas av Longlifeservice, vilket innebär att kör- och körförhållanden bestämmer intervallerna. Vid bästa möjliga förhållanden kan intervallerna uppgå till 3.000 mil eller 24 månader.

VOLKSWAGEN FINANSIERING. Vilken finansieringsform passar dig bäst? Volkswagen-återförsäljaren erbjuder en rad bra finansieringsalternativ till privatpersoner eller företag. Anpassade efter dina egna, eller företagets förutsättningar – fyllda med valmöjligheter.

VOLKSWAGEN BILLÅN. Lägst 20% kontant (konsument) eller i form av inbytesbil, kontraktstid upp till 84 månader.

Välj fast eller rörlig ränta och om du vill betala ditt billån till noll eller ha kortare kontraktstid med en restskuld. Om du har en restskuld/sista betalning finns en rad alternativ efter kontraktstiden:

- Byt till en ny Volkswagen
- Förläng ditt billån
- Lös din restskuld/sista betalning.

Under året inbetald ränta är avdragsgill i din självdeklaration (konsument).

VOLKSWAGEN KONSUMENTLEASING. För dig som byter bil med jämna intervaller och uppskattar förmånen att "alltid" åka en ny Volkswagen. Du avtalar tid, körsträcka och betalar din leasingavgift i förskott. Efter avtalstiden lämnar du tillbaka bilen till din Volkswagen-återförsäljare.

VOLKSWAGEN LEASING. Med avdrag på moms på leasingavgiften (50% personbilar) är leasing generellt sett företagets bilfinansieringsform. Företaget binder inget kapital och behöver inte utnyttja eventuellt kreditutrymme i bank. Valfriheten är stor!

Välj: Avtalstid upp till 60 månader, fast eller rörlig ränta, månads- eller kvartalsfaktura, rak, annuitets- eller stafflad (varierad) betalningsplan.

VOLKSWAGEN MILLÅN. Spännande variant för dig som huvudsakligen använder din Volkswagen i tjänsten. Med milintyg undertecknat av din arbetsgivare finns möjlighet att finansiera din Volkswagen till 100%. Millån innehåller oftast en restskuld/sista betalning.

VOLKSWAGEN LÅNESKYDD. Försäkring som skyddar återbetalningen av ditt lån vid tillfälligt nedsatt betalningsförmåga. Trygghet för dig och din familj!

VOLKSWAGENKORTET. Självklart är den långa kredittiden, med möjlighet att dela upp kostnaden på 6 månader utan ränta, ett avgörande skäl till att ha ett Volkswagenkort i plånboken. Dessutom finns det inga avgifter eller kostnader för att ha eller skaffa kortet. Men här får du fler argument: Du får regelbundet information om de exklusiva erbjudandena som kommer kortinnehavaren till godo. Det kan vara allt från fritidstillbehör till service och reservdelar. Genom våra samarbetspartners, får du också rabatt på t ex drivmedel, bilhyra, färjeförbindelser och övernattningshotell. Du kan även lägga ditt sparande på ditt Volkswagenkort och få en av marknadens bästa räntor på dina pengar. Behöver du fler argument, kan du känna till att vi kontinuerligt utvecklar tjänster som byggs in i kortet. Vi gör allt och lite till för att göra livet enklare för våra trogna kunder.

VOLKSWAGEN SERVICEAVTAL. Tillsammans med vår finansiering erbjuder vi också Volkswagen Serviceavtal, en tjänst som ger dig överblick. Du betalar en fast månadskostnad för service (och reparationer). Du får kontroll över kostnaderna, och en trygg bilekonomi och möjlighet till fullt momsavlyft (gäller näringsidkare) på servicekostnaden. Volkswagen Serviceavtal faktureras tillsammans med finansieringen, specificerade var för sig.

VOLKSWAGEN FÖRARKURSER. Vi tar inte bara ansvar för våra produkter utan även hur dom används: Volkswagen Blue Driving & Safety ser till att göra dig till en säkrare och mer miljömedveten Volkswagen-ägare. Under en hel- eller halvdag tränar vi dig under säkra former för att skapa säkra attityder, förbättrat omdöme och ökad förståelse för våra tekniska lösningar. Du genomför kursen i våra välutrustade och nya bilar under erfaren ledning av våra Volkswagen-instruktörer.

Mer information om kursplatser och datum finner du på www.carevents.se

Välkommen till din Volkswagen-säljare för en kalkyl, baserad på dina förutsättningar. Eller gör dina beräkningar på www.volkswagen.se



Das Auto.