



**Das Auto.**

# Passat fakta



**Passat BlueMotion**



**Passat GT Sport**



**Passat R36**



# Utrustning

## Passat Trendline

(ej TSI 200, V6 4MOTION DSG samt TDI 170)

### SÄKERHET/TRYGGHET

- ABS-bromsar med EBF (elektronisk bromskraftsfördelning)
- Bältespåminnare för båda framstolarna
- Bältessträckare och bälteskraftsbegränsare fram
- ESP (antisladdsystem) med EDS (elektronisk differentialsjärr) + ASR (antispinnreglering) med bromsassistent
- Damm- och pollenfilter
- Försänkt kaross med 12 års garanti mot genomrostning
- Krockkudde i full storlek för förare och främre passagerare, även urkopplingsbar med nyckel för passagerare
- Nackskydd med whiplashskydd på framstolarna
- Nackskydd samt justerbara 3-punktsbälten på samtliga sittplatser
- Sidokrockkudde för förare och passagerare
- Sidokrockskyddsgardin fram och bak
- Startspärr, elektronisk

### INTERIÖR

- Baksätets ryggstöd delbart och fällbart
- Climatic, halvautomatisk luftkonditionering
- Dekorpanel "Dark Rhodium"
- Elektriska fönsterhissar fram
- Framstolar, eluppvärmda
- Förarstol med steglös höjdställning
- Glasögonfack i taket
- Isofix-fästen på ytterplatserna bak
- Läslampor fram och bak, två st
- Mittarmstöd bak
- Mittarmstöd fram med luftutsläpp för baksätet
- Mugg-/burkhållare fram med jalusi-stängning, två st
- Paraplyfack i förardörren, dränerat
- Radio RCD 310 med mp3-stöd, AUX-ingång, CD-spelare 4x20 W, åtta högtalare samt rutantenn
- Ratt, 4-ekrad, ställbar i höjd- och längsled

### EXTERIÖR

- Baklyktor samt ytterbackspeglarnas blinkers med LED-teknik
- Kylargrillram i krom
- Skivbromsar fram och bak (ventilerade fram)
- Stålfälg 6½ Jx16" med 205/55 R16-däck
- Stötskyddslister på stötfångarna och på sidorna, svarta
- Takreling, svart (Variant)
- Ytterbackspeglar, lackerade, elinställbara/eluppvärmda samt med integrerade blinkers

### ÖVRIGA FUNKTIONER

- Centrallås, fjärrstyrt med Press and Drive funktion i nyckeln
- Eluttag, 12-volts fram
- Fjärrstyrd öppning av bagagelucka (Sedan)
- Lastnät och insynsskydd (Variant)
- Lastsurningsöglor i bagageutrymmet, fyra st
- Parkeringsbroms, elektriskt manövrerad
- Påshållare i bagageutrymmet (Variant)
- Reservhjul, fullstort (ej GT Sport)
- Servostyrning, elektromekanisk
- Upplåsning av tanklock och baklucka inifrån
- Värmeskyddsglas, gröntonat
- Yttertemperaturmätare

## Passat BlueMotion Utöver Trendline

Standard TDI 105

### INTERIÖR

- Farthållare
- Färddator Plus med växlingsindikator

### EXTERIÖR

- Emblem BlueMotion i grill samt på bakluckan
- Lackerade stötskyddslister fram, kromade på sidorna och bak
- Kromade ribbor i grillen
- Chassioptimering för lågt luftmotstånd. Sänkt 15 mm fram och 8 mm bak

## Passat Sportline Utöver Trendline

Tillval till alla modeller (ej TDI 105)

Standard TSI 200 och TDI 170

### INTERIÖR

- Dekorpanel "Krom matt" eller "Borststål" i mittkonsol och instrumentpanel, beroende på klädselval
- Elektriska fönsterhissar bak
- Farthållare
- Färddator Plus
- Förarstol med elektriskt ställbart svankstöd och ryggstödslutning
- Höjdställbara sportstolar med svankstöd
- Klimatanläggning, 2-zons, med dragfri ventilation
- Mugg-/burkhållare bak, 2 st
- Multiratt i läder, 3-ekrad, samt växelspaksdamask i läder
- Solskydd med belysta make up-speglar

### EXTERIÖR

- Blinkers i klarglas i stötfångare fram
- Kromad takreling (Variant)
- Kromlister runt sidorutor
- Lackerade stötskyddslister fram, kromade på sidorna och bak
- Lättmetallfälg "Catalunya" 7 Jx16" med 215/55 R16-däck
- Sportchassi (sänker upp till 15 mm), valfritt vid nybeställning

### ÖVRIGA FUNKTIONER

- 12 volts eluttag bak och i bagageutrymmet
- Förvaringsfack, 2 st, och dubbla påshållare, 2 st, i bagageutrymmet
- Genomlastningslucka i ryggstöd bak

## Passat GT Sport Utöver Sportline

Standard TDI 170 DSG, TSI 200 Tiptronic, V6 4MOTION DSG

### INTERIÖR

- Golvbelysning fram\*
- Instrumentpanel och mittkonsol i borstad aluminiumdekor\* (för interiör Pure Beige är dekorpanel Valnöt standard)
- Komfortsportstolar med klädsel i läder/Alcantara\*
- Textilmattor fram och bak\*

### EXTERIÖR

- Bi Xenon-strålkastare med kurvlysfunktion\*
- Kromade ribbor i grillen\*
- Lättmetallfälg "Chicago" 8 Jx18" med 235/40 R18-däck
- Sportchassi (sänker upp till 15 mm), valfritt vid nybeställning

### ÖVRIGA FUNKTIONER

- Ljus och Siktpaket 1; regnsensor, automatiskt avbländbar innerbackspegel samt Coming home- och Leaving home-funktion hos strålkastarna\*
- Punkteringssats med kompressor (ersätter reservhjul)

## Passat Highline Utöver Sportline

Tillval till alla modeller (ej TDI 105)

### INTERIÖR

- Golvbelysning fram
- Instrumentpanel och mittkonsol i borstad aluminiumdekor (för interiör Pure Beige är dekorpanel Valnöt standard)
- Komfortsportstolar med klädsel i läder/Alcantara
- Textilmattor fram och bak

### EXTERIÖR

- Kromade ribbor i grillen
- Lättmetallfälg "Adelaide" 7 Jx16" med 215/55 R16-däck
- Normalchassi

### ÖVRIGA FUNKTIONER

- Ljus och Siktpaket 1; regnsensor, automatiskt avbländbar innerbackspegel samt Coming home- och Leaving home-funktion hos strålkastarna

\* Endast V6 4MOTION DSG

# Passat Trendline

Standard alla modeller (ej TSI 200, V6 4MOTION DSG samt TDI 170).



Förarmiljö Passat Trendline, med tygklädsel "Calino".



Radio RCD 310, CD-spelare med mp3-stöd.



Ytterbackspeglar med blinkers.



Parkeringsbroms, elektriskt manövrerad.



Stålfälg med hjulsida 6½ J x 16" med 205/55 R16-däck.

Tygklädsel "Calino".



Black

Classic Grey

# Passat BlueMotion

Standard TDI 105.



Förarmiljö Passat BlueMotion, med tygklädsel "Calino".



Farthållare.



Grillembem.

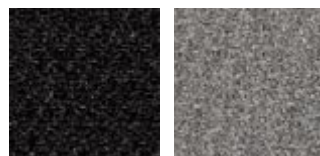


Färrdator Plus med växlingsindikator.



Stålfälg med hjulsida 6½ J x 16" med 205/55 R16-däck.

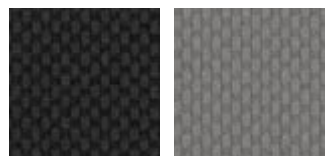
Tygklädsel "Calino".



Black

Classic Grey

Sportstolar med tygklädsel "Monza". (pristillägg).



Black

Classic Grey

# Passat Sportline

Tillval till dessa modeller 2,0 FSI 4MOTION, TSI 160 samt TDI 140.



Förarmiljö Passat Sportline. För svenska marknaden är multifunktionsratt standard.



Färdator Plus.

2-zons klimatanläggning.



Elektriska fönsterhissar fram och bak.



Lättmetallfälg "Catalunya" 7Jx16" med 215/55 R16-däck.

Sportstolar med tygklädsel "Monza".



Black

Classic Grey

Latte Macchiato

Sportstolar med läderklädsel "Nappa" mot tilläggskostnad.



Black

Classic Grey

Latte Macchiato

Pure Beige

# Passat GT Sport

Standard TSI 200 Tiptronic, V6 4MOTION DSG samt TDI 170 DSG.



Förarmiljö Passat GT Sport. För svenska marknaden är multifunktionsratt standard.



Färdator Plus.

2-zons klimatanläggning.

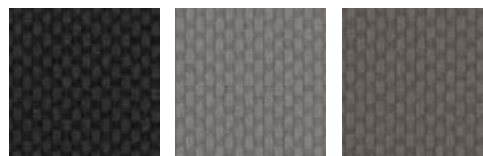


Elektriska fönsterhissar fram och bak.



Lättmetallfälg "Chicago" 18"

Sportstolar med tygklädsel "Monza".



Black

Classic Grey

Latte Macchiato

Sportstolar med läderklädsel "Nappa" mot tilläggskostnad.



Black

Classic Grey

Latte Macchiato

Pure Beige

# Passat Highline

Tillval till alla modeller (ej TDI 105).



Förarmiljö Passat Highline med komfortsportstolar i läder/Alcantara.



Kromad takreling (Variant).



Ljus- och siktpaket 1 med bland annat regnsensor.

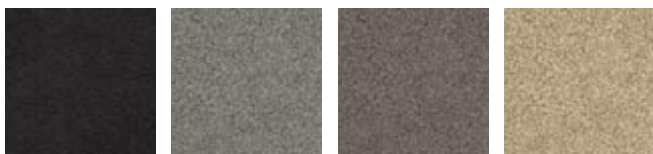


Kromade ribbor i grillen.



Lättmetallfälg "Adelaide" 7 J x 16" med 215/55 R16-däck.

Sportstolar med klädsel i läder/Alcantara.



Black      Classic Grey      Latte Macchiato      Pure Beige

Sportstolar med läderklädsel "Nappa" mot tilläggskostnad.



Black      Classic Grey      Latte Macchiato      Pure Beige

# Passat R36

# Utrustning R36 Utöver Trendline



Förarmiljö Passat R36 med dekorpanel Engine Spin.

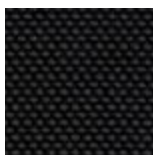


Sportstolar i klädsel mikrofiber/läder "Vienna" mot tilläggskostnad.



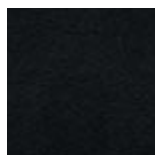
Lättmetallfälg "Omany" 8 J x 18" med 235/40 R18-däck.

Sportstolar med tygklädsel "Monte Carlo".

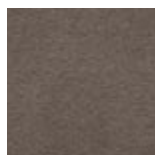


Black

Sportstolar i mikrofiber/läder "Vienna" mot tilläggskostnad.



Black



Latte Macchiato

## DEKORPANEL



Aluminium mattborstad



Aluminium Engine Spin

## SOLIDA STANDARD-LACKER



Candy White



Tornado Red

## METALLIC-LACKER (Pristillägg)



Arctic Blue Silver



Reflex Silver

## PÄRLEFFEKT-LACKER (Pristillägg)



Deep Black



Mocca Anthracite



Biscay Blue



Blue Graphite

## SAKERHET/TRYGGHET

- Däcktryckskontroll
- Innerbackspegel med automatisk avbländning
- Larm med elektronisk startspärr, kupéövervakning, reserv-signalhorn och nivåsensor
- Parkeringsensorer – akustisk varningssignal vid hinder i områdena omedelbart framför och bakom bilen

## INTERIÖR

- Dekorinlägg mattborstad aluminium Volkswagen Individual för instrumentbräda och mittkonsol
- Framsäten med elektrisk 12-vägsinställning av sätets position i längdled, sitthöjden, sitsens lutning, ryggstödet lutning samt av svankstöden, i förarsätet med minnesfunktion
- Framsäten och ytterplattor bak eluppvärmda
- Förvaringsfack i instrumentbrädan (2st) respektive 1 förvaringsfack vid mobiltelefonförberedelse Premium
- Förvaringsfickor på framsätenas baksida
- Förvaringsfack på respektive sida i bagageutrymmet
- Genomlastningslucka i bakre ryggstöd inkl. mittarmstöd bak med förvaringsfack och 2 mugghållare
- Instegslistor fram och bak, med logo R36 fram
- Krokare i bagageutrymmet
- Multifunktionsratt, läderklädd (3-ekrad) med dekor i alu-look med växlingspaddlar
- Pedaler och fotstöd i rostfritt stål
- Sportstolar Performance fram och bak med R36 logo
- Sättes- och dörrklädsel i vävt tyg Monte Carlo, med logo R36 i ryggstöden
- Textilmattor fram och bak
- Växelspaksknopp, läderklädd med alu-dekor

## EXTERIÖR

- Avgasutblås, dubbla, kromade
- Bakljus, mörktonade
- Bakspoiler, lackerad i karossfärgen (Sedan)
- Bi-Xenon-strålkastare med dynamisk räckviddsreglering samt dynamiskt och statiskt kurvlyjus
- Blinkers i klarglas i stötfångare fram
- Blålackerade bromsok
- Breddade trösklar, lackerade i karossfärgen
- Kromade skyddslistor på sidorna och bakpartiet
- Kromlistor runt sidorutor
- Kylargrillsarg, dubbellameller samt infattning till Volkswagen-logo i matt krom, med märket R36
- Lättmetallfälg "Omany" 8 J x 18" Volkswagen Individual, högblanka fälgkanter, med fälggläs, däck 235/40 R 18
- Märke R36 bak
- Skärmbreddare, lackerade i karossfärgen
- Stötfångare med Motorsport-look, lackerade i karossfärgen
- Takkantspoiler, lackerad i karossfärgen (Passat Variant)

## ÖVRIGA FUNKTIONER

- 12-V-uttag i mittkonsolen bak samt bagageutrymmet
- Auto Hold
- Coming home- och Leaving home-funktion hos strålkastarna
- Elektrisk inställbara, infällbara och uppvärmda ytterbackspeglar, med integrerad instegsbelysning och minnesfunktion
- Elektriska fönsterhissar fram och bak
- Farthållare
- Färddator Plus
- Klimatanläggning 2-zons med dragfri ventilation
- Kupébelysning fram och bak med avstängningsfördröjning och nedtoningsfunktion, 2 läslampor med krominfattningar fram resp. bak
- Lampor i fotutrymmet fram, 2 st
- Regnsensor
- Solskydd med belysta makeup-speglar
- Sportchassi, karossen sänkt ca 25 mm
- Vit instrumentbelysning med blå visarbelysning

# Tillval Passat

Observera att alla tillval inte går att kombinera med varandra och att en del endast finns valbara för vissa utrustningsnivåer. Mer information om tillvalen hittar du på [www.volkswagen.se](http://www.volkswagen.se) eller hos din lokala volkswagen-återförsäljare.

## SAKERHET

- Autohold-funktion (standard vid automatlåda samt dragkrok)
- Barnstolar, en eller två st, integrerade i baksätet med stödkrage och sits med sidostöd
- DCC, Dynamic Chassis Control, elektronisk stötdämpningsreglering i tre lägen (normal, komfort och sport).
- Dragkrok, avtagbar med antisladdsystem för släpvagn
- Däcktrycks kontroll
- Keyless Access, nyckellöst tillträdes- och startfunktion
- Parkeringsensorer fram och bak
- Parkeringshjälpsystem "Park Assist" med parkeringsensorer fram och bak. Ultraljudssensorer hjälper till att styra in bilen vid fickparkering. Finns med eller utan backkamera.
- Sidokrockkuddar bak
- Stöldskyddslarm Plus

## INTERIÖR

- CD-växlare för sex skivor placerad i handskfacket
- Dekorpanel "Poppel"
- Dekorpanel "Valnöt"
- Elsollucka i glas
- Farthållare (Trendline)
- Farthållare med distansradar (Tiptronic/DSG) "ACC"
- Framstolar, 12-vägs elinställbara, med eller utan massage samt ytterbackspeglar med minnesfunktion
- Färddator (Trendline)
- Färddator Plus (Trendline)
- Handsfree, förberedelse för utvalda modeller
- Klimatanläggning (Trendline), 2-zons, med dragfri ventilation
- Läderpaket "Nappa" med sportstolar
- Multifunktionsratt (Trendline/BlueMotion), 3-ekrad, i läder
- Multifunktionsratt, 3-ekrad, i läder med växlingspaddlar (Tiptronic/DSG)
- Multifunktionsratt, 3-ekrad, i läder och valnöt
- Navigation RNS 300, CD-baserad svenskspråkig navigation med monokrom display
- Navigation RNS 510 DVD. DVD-baserad navigation med touchscreen och inbyggd hårddisk på 30 Gb samt färddator (ej svenskspråkig)
- Navigation RNS 510 DVD Volkswagen Sound 250 W, 10 högtalare, inbyggd hårddisk på 30 Gb samt färddator (ej svenskspråkig)
- Navigation RNS 510 DVD Dynaudio 600 W, 10 högtalare, inbyggd hårddisk på 30 Gb samt färddator (ej svenskspråkig)
- Passagerarstol, höjdställbar, samt justerbart svankstöd på båda framstolarna (Trendline/BlueMotion)
- Radio RCD 510 med integrerad CD-växlare för upp till sex skivor
- Radio RCD 510 Volkswagen Sound 250 W, 10 högtalare och integrerad CD-växlare för upp till sex skivor
- Radio RCD 510, Dynaudio 600 W, 10-kanals förstärkare med 10 högtalare samt CD-växlare för upp till sex skivor
- Ratt, 3-ekrad, i läder (Trendline/BlueMotion)
- Sidorutor mörktonade från B-stolpen och bakåt
- Solskyddsgardin, elektrisk för bakrutan (Sedan)
- Solskyddsgardiner, manuella i sidorutorna bak
- Sportstolar 14-vägs Performance med ställbara sidostöd i klädsel microfiber/läder Vienna, endast R36.
- Textilmattor fram och bak (standard Highline)
- Ytterplattor eluppvärmda bak

## EXTERIÖR

- Bi-xenonstrålkastare med kurvlysfunktion
- Dimstrålkastare, integrerade i stötfångaren fram
- Fjädring, förstärkt. Höjer bilen upp till 20 mm (ej Sportline och GT Sport).
- Kromade takrelingar (standard Sportline, GT Sport samt Highline)
- Lättmetallfälg "Milwaukee" 16"
- Lättmetallfälg "Monza" 16" (BlueMotion)
- Lättmetallfälg "Avignon" 17" titan eller silver
- Lättmetallfälg "Le Mans" 17"
- Lättmetallfälg "Macau" 17"
- Lättmetallfälg "Monte Carlo" 17"
- Lättmetallfälg "Siena" 17" titan eller silver
- Lättmetallfälg "Westwood" 17"
- Lättmetallfälg "Budapest" 18" (sportchassi ingår)
- Lättmetallfälg "Chicago" 18" (sportchassi ingår)
- Lättmetallfälg "Samarkand" 18" (sportchassi ingår)
- Nivåreglering bak (ej Sportline)
- Sportchassi, sänker bilen upp till 15 mm (standard Sportline)
- Ytterbackspeglar elektriskt infällbara

## ÖVRIGA FUNKTIONER

- Fjärrstyrd parkeringsvärmare med timerfunktion via färddatorn
- Ljus och Sikt paket 1; regnsensor, automatiskt avbländbar innerbackspegel samt Coming home- och Leaving home-funktion hos strålkastarna (standard Highline)
- Ljus och Sikt paket 2; som ovan samt elektriskt infällbara ytterbackspeglar och markbelysning
- Eluttag bak 230 V upp till 150 W
- Lastsäkringspaket (endast Variant)
- Paraply (specialdesignat för fack i förardörren)
- Punkteringssats ingår vid val av lättmetallfälg 17" eller större (istället för fullstort reservhjul, ger 90 liter större bagageutrymme)
- Vindruta eluppvärmd
- Vindruta eluppvärmd, samt eluppvärmda yttersäten bak
- Öppning och stängningsassistans för baklucka (Variant)
- Utan emblem bak

## Family-paket

- Barnstolar, 2 st integrerade i baksätet med stödkrage och sits med sidostöd
- Solskyddsgardiner i bakdörrarna

## Sportpaket BlueMotion

- 12 volts eluttag bak och i bagageutrymmet
- Förarstol med elektriskt ställbart svankstöd och ryggstödslutning
- Genomlastningslucka i ryggstöd bak
- Höjdställbara sportstolar med svankstöd
- Sportstolar med tyglädsel "Monza"

## Premiumpaket för Sportline, GT Sport och Highline

- Bi-xenonstrålkastare med kurvlysfunktion (standard V6 GT Sport)
- Ljus och Sikt paket 1; regnsensor, automatiskt avbländbar innerbackspegel samt Coming home- och Leaving home-funktion hos strålkastarna (Sportline och GT Sport)
- Ljus och Sikt paket 2; som ovan samt elektriskt infällbara ytterbackspeglar och markbelysning (Highline och V6 GT Sport)
- Läderpaket "Nappa" med sportstolar
- Parkeringsensorer fram och bak
- Stöldskyddslarm Plus





ParkAssist, en unik innovation från Volkswagen som tar över styrningen vid fickparkering.



Navigationssystem. RNS 510 med inbyggd hårddisk.



Elsollucka i glas.



Dimstrålkastare, integrerade i stötfångaren.



Avtagbar dragkrok inklusive autohold-funktion.



Sidorutor mörktonade.



Barnstol med stödkrage, integrerad i baksätet, ingår i Familypaketet.



Farthållare med distansradar.



Elektrisk solskyddsgardin i bakrutan (Sedan).



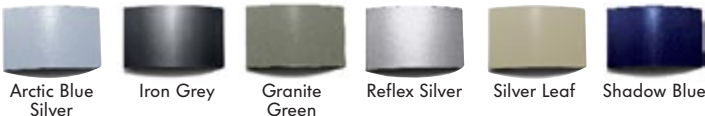
Lastsäkringspaket (Variant).

## SOLIDA STANDARD-LACKER



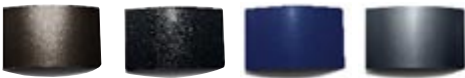
Candy White Maritime Blue Black Tornado Red

## METALLIC-LACKER (Pristillägg)



Arctic Blue Silver Iron Grey Granite Green Reflex Silver Silver Leaf Shadow Blue

## PÄRLEFFEKT-LACKER (Pristillägg)



Mocca Anthracite Deep Black Cobolt Blue Icelandic Grey

## LÄTTMETALLFÄLGAR



"Milwaukee" 16"

"Monza" 16"

"Avignon" 17"

"Le Mans" 17"

"Macau" 17"

"Monte Carlo" 17"



"Siena" 17"

"Westwood" 17"

"Chicago" 18"

"Samarkand" 18"

"Budapest" 18"

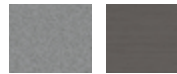
## DEKORPANEL

### Standard Trendline



Dark Rhodium

### Standard Sportline och GT Sport



Krom matt

Borstat stål

### Tillval (pristillägg)



Valnöt

Poppel

### Standard Highline och V6 GT Sport



Valnöt

Aluminium

### Kostnadsfritt tillval



Poppel

Aluminium

Valnöt

Passat		TSI 160	2,0 FSI 4MOTION	TSI 200	V6 4MOTION DSG	R36
<b>Motor</b>		4 cylindrar, 16 ventiler, Direktinsprutning, 3-vägs katalysator	4 cylindrar, 16 ventiler, Direktinsprutning, 3-vägs katalysator	4 cylindrar, 16 ventiler, Direktinsprutning, 3-vägs katalysator	6 cylindrar, 24 ventiler, Direktinsprutning, 3-vägs katalysator	6 cylindrar, 24 ventiler, Direktinsprutning, 3-vägs katalysator
Volym (cm <sup>3</sup> )		1798	1984	1984	3168	3597
Effekt kW (hk) vid r/min		118(160)/5000	110(150)/6000	147(200)/5100	184 (250) 6250	220(300) 6600
Max vridmoment (Nm) vid r/min		250/1500	200/3500	280/1800	330/2750–3750	350/2400–5300
<b>Drivsystem</b>						
Växellåda	man/aut	6/6	6/–	6/6	–/6	–/6
Drivning		Fram	Fram och bak	Fram	Fram och bak	Fram och bak
Hjulupphängning fram/bak		Fram: McPherson, krängningshämmare. Bak: Multilänkaxel med krängningshämmare.				
Spårvidd fram/bak (mm)		1552/1551	1552/1551	1552/1551	1552/1551	1552/1551
Axelavstånd (mm)		2709	2709	2709	2709	2709
Styrsystem		Elektromekanisk servostyrning. Säkerhetsrattstäng av teleskoptyp.				
Vändcirkel (m)		11,4	11,4	11,4	11,4	11,4
Markfrigång <sup>5)</sup> (mm)		114	114	114	114	114
Bromsar		ABS med elektronisk bromskraftfördelning EBF. Skivbromsar fram och bak, ventilerade fram samt bromsassistenter.				
Fälgar/Däck	Trendline	Stål 6½ J x 16, 205/55 R16	Stål 6½ J x 16, 205/55 R16	–	–	–
	BlueMotion	–	–	–	–	–
	Sportline	Lättmetall 7 J x 16, 215/55 R16	Lättmetall 7 J x 16, 215/55 R16	–	–	–
	GT Sport	–	–	Lättmetall 8 J x 18, 235/40 R18	Lättmetall 8 J x 18, 235/40 R18	–
	Highline R36	Lättmetall 7 J x 16, 215/55 R16	Lättmetall 7 J x 16, 215/55 R16	Lättmetall 7 J x 16, 215/55 R16	Lättmetall 7½ J x 17, 235/45 R17	Lättmetall 8 J x 18, 235/40 R18
		–	–	–	–	–
<b>Elsystem</b>						
Generator, (A) /Batteri (Ah)		140/72	140/72	140/72	140/92	180/92
<b>Bagageutrymme</b>						
Längd uppfällt/nedfällt säte (cm)	Sedan	116/197	116/197	116/197	116/197	116/197
	Variant	113/196	113/196	113/196	113/196	113/196
Volym uppfällt/nedfällt säte (l)	Sedan	(485 <sup>7)</sup> ) 565/1091	(461 <sup>7)</sup> ) 541/1067	(485 <sup>7)</sup> ) 565/1091	(461 <sup>7)</sup> ) 541/1067	(485 <sup>7)</sup> ) 565/1091
	Variant	(513 <sup>7)</sup> ) 603/1731	(498 <sup>7)</sup> ) 588/1716	(513 <sup>7)</sup> ) 603/1731	(498 <sup>7)</sup> ) 588/1716	(513 <sup>7)</sup> ) 603/1731
<b>Tjänstevikt<sup>1)</sup> (kg)</b>	Sedan	1517/1537	1610	1560/1590	1850	1800
	Variant	1559/1579	1670	1620/1720	1880	1850
<b>Totalvikt (kg)</b>	Sedan	2050/2070	2100	2050/2150	2270	2970
	Variant	2130/2150	2180	2130/2230	2350	2350
<b>Max släpvagnsvikt (kg)</b>	Bromsad Sedan	1500/1500	1600	1600	2200	2700
	Variant	1500/1500	1600	1600	2200	2200
	Obromsad Sedan	730/740	750	730/750	750	750
	Variant	750	750	750	750	750
<b>Max taklast (kg)</b>	Sedan	100	100	100	100	100
	Variant	100	100	100	100	100
<b>Fordonsskatt (kr)</b>	Sedan	1560/1785	1980	1650/1845	2355	2595
	Variant	1650/1845	2040	1680/1920	2430	2595
<b>Försäkringspremielass</b>	Sedan	4 15 17	4 15 17	7 15 20	7 17 20	<sup>6)</sup>
	Variant	4 15 17	4 15 17	7 15 20	7 17 20	<sup>6)</sup>
<b>Acceleration 0–100km/h (sek)</b>	man/aut					
	Sedan	8,6/9,0	9,9	7,6/7,8	6,9	5,6
	Variant	8,8/9,0	10,2	7,7/7,9	7,2	5,8
<b>Toppfart (km/h)</b>	Sedan	220/215	209	235/230	246	250
	Variant	212/212	206	232/227	243	250
<b>Bränsledeklaration<sup>2)</sup> (l/100km)</b>	man/aut					
Blandad körning	Sedan	7,6/8,2	8,7	7,9/8,5	–/9,8	–/10,5
	Variant	7,8/8,4	8,9	8,0/8,6	–/10,0	–/10,5
Stadskörning	Sedan	10,4/11,3	12,0	11,0/12,1	–/13,9	–/14,7
	Variant	10,6/11,4	12,2	11,0/12,3	–/14,1	–/14,7
Landsvägskörning	Sedan	6,0/6,3	6,8	6,1/6,4	–/7,5	–/8,1
	Variant	6,2/6,5	7,0	6,2/6,5	–/7,7	–/8,1
Tankvolym, liter ca		70	68	70	68	68
Aktionsradie (mil) bl. körning	Sedan	92/85	78	88/82	71	65
	Variant	90/83	76	87/81	68	65
<b>Miljödeklaration</b>						
Bränsle		Blyfri 95	Blyfri 98/95	Blyfri 98/95	Blyfri 98/95	95
Dieselpartikelfilter (DPF)		–	–	–	–	–
Miljöklass <sup>3)</sup>		2005	2005	2005	2005	2005
Miljöbil <sup>4)</sup>		–	–	–	–	–
CO <sub>2</sub> utsläpp (g/km)	Sedan	180/195	208	186/199	233	249
	Variant	186/199	212	188/204	238	249

#### Bränsleförbrukning och avgascertifieringsvärden

Samtliga utsläppsvärden under avsnitten Bränsle- och Miljödeklaration gäller bil i grundversion. Högre utrustningsnivå och eventuell unik svensk utrustning ger högre vikt och därmed högre bränsleförbrukning och CO<sub>2</sub> utsläpp. Fordonsindividuella uppgifter om avgascertifieringsvärden och CO<sub>2</sub> finns i bilregistret. Information om koldioxidbaserad fordonsskatt samt partikelfilterrabatt för dieslar finns på vägverkets hemsida, [www.vagverket.se](http://www.vagverket.se) (Klicka på "Fordon", "Fordonsskatt", "Ny vägtrafikskattelag" i nämnd ordning).

#### Återvinning

Minst 85% används till återvinning och återanvändning. I enlighet med förordningen om producentansvar för bilar, SFS 1997:788, erbjuds Volkswagens bilägare att kostnadsfritt lämna in sina uttjänta bilar för återvinning. För mer information om hur Volkswagen arbetar för att underlätta och förenkla återvinningen gå in på [www.volkswagen.se](http://www.volkswagen.se).

#### Miljöcertifiering

Importören, Volkswagen Group Sverige AB, är certifierade enligt ISO14001. I stort sett alla produktionsanläggningar är certifierade enligt ISO14001 eller EMAS.

#### Tilläggsinformation till tabellen (markerat som fotnoter i tabellen)

- 1) Preliminära värden. Tillverkaren bestämmer tjänstevikten individuellt beroende på bilens utrustningsnivå. Lastförmågan är skillnaden mellan den angivna totalvikten och tjänstevikten. Om tjänstevikten höjs minskar lastförmågan. Fordonsskatten kan variera beroende på tjänstevikten.
- 2) Angiven bränsleförbrukning enligt norm gäller för blyfri 98. Körning på blyfri 95 medför marginellt minskat vridmoment och något ökad bränsleförbrukning.
- 3) Miljöklass 2005 PM gäller enbart dieselmotorer och omfattar hårdare krav på partikelutsläpp än miljöklass 2005. Se [www.vagverket.se](http://www.vagverket.se) (Klicka på "Fordon", "Fordonsskatt", "Ny vägtrafikskattelag", "Skattelättnad dieselfordon" i nämnd ordning) och [www.naturvardsverket.se](http://www.naturvardsverket.se) (Klicka på "Teknik", "Trafik", "Miljöklassning av bilar" i nämnd ordning).
- 4) Det finns en mängd olika definitioner på miljöbil
  - Miljöbil enligt statlig upphandling, "Förordning om myndigheters inköp och leasing av miljöbilar (2004:1364)". Se [www.vagverket.se](http://www.vagverket.se) (Klicka på "Miljö", "Miljöbilar", "Förordning om ändring i förordningen (2004:1364) om myndigheters inköp och leasing av miljöbilar").
  - Miljöbil med sänkt förmånsvärde enligt skattelagstiftningen. Se [www.skatteverket.se/infotext/arbetsgivare/miljobilar](http://www.skatteverket.se/infotext/arbetsgivare/miljobilar)
  - Miljöbil enligt vissa kommuners miljöbilsdefinition. Se hemsidor på respektive kommun.
- 5) Sportline inkluderar sportchassi som sänker bilen upp till 20 mm.
- 6) Ej fastställt vid tryck tillfället.
- 7) Vid val av reservhjul.



Testresultat Euro NCAP: 5 stjärnor, [www.euroncap.com](http://www.euroncap.com)

Passat	BlueMotion	TDI 140	TDI 140 4MOTION	TDI 170
<b>Motor</b>	4 cylindrar, 8 ventiler, Högtrycksinsprutning, Turbo, Laddluftkylare, Partikelfilter	4 cylindrar, 8 ventiler, Högtrycksinsprutning, Turbo, Laddluftkylare, Variabel turbingeometri, Partikelfilter Common Rail teknologi	4 cylindrar, 8 ventiler, Högtrycksinsprutning, Turbo, Laddluftkylare, Variabel turbingeometri, Partikelfilter Common Rail teknologi	4 cylindrar, 16 ventiler, Högtrycksinsprutning med Piezoteknik, Turbo, Laddluftkylare, Variabel turbingeometri, Partikelfilter Common Rail teknologi
Volym (cm <sup>3</sup> )	1896	1968	1968	1968
Effekt kW (hk) vid r/min	77(105)/4000	103(140)/4000	103(140)/4000	125(170)/4200
Max vridmoment (Nm) vid r/min	250/1900	320/1800–2500	320/1800–2500	350/1800–2500
<b>Drivsystem</b>				
Växellåda	man/aut	5/–	6/6	6/6
Drivning	Fram	Fram	Fram och bak	Fram
Hjulupphängning fram/bak		Fram: McPherson, krängningshämmare. Bak: Multilänkaxel med krängningshämmare.		
Spårvidd fram/bak (mm)	1552/1551	1552/1551	1552/1551	1552/1551
Axelavstånd (mm)	2709	2709	2709	2709
Styrsystem		Elektromekanisk servostyrning. Säkerhetsrattstång av teleskoptyp.		
Vändcirkel (m)	11,4	11,4	11,4	11,4
Markfrigång <sup>3)</sup> (mm)	105	114	114	114
Bromsar	ABS med elektronisk bromskraftsfördelning EBF. Skivbromsar fram och bak, ventilerade fram samt bromsassistent.			
Fälgar/Däck	Trendline BlueMotion Sportline GT Sport Highline R36	Stål 6½ J x 16, 205/55 R16	Stål 6½ J x 16, 205/55 R16	Stål 6½ J x 16, 205/55 R16
		Lättmetall 7 J x 16, 215/55 R16	Lättmetall 7 J x 16, 215/55 R16	Lättmetall 7 J x 16, 215/55 R16
		Lättmetall 7 J x 16, 215/55 R16	Lättmetall 7 J x 16, 215/55 R16	Lättmetall 7 J x 16, 215/55 R16
		–	–	–
<b>Elsystem</b>				
Generator, (A) /Batteri (Ah)	180/61	180/72	180/72	180/72
<b>Bagageutrymme</b>				
Längd uppfällt/nedfällt säte (cm) Sedan	116/197	116/197	116/197	116/197
Variant	113/196	113/196	113/196	113/196
Volym uppfällt/nedfällt säte (l) Sedan	(485 <sup>7)</sup> 565/1091	(485 <sup>7)</sup> 565/1091	(461 <sup>7)</sup> 541/1067	(485 <sup>7)</sup> 565/1091
Variant	(513 <sup>7)</sup> 603/1731	(513 <sup>7)</sup> 603/1731	(498 <sup>7)</sup> 588/1716	(513 <sup>7)</sup> 603/1731
<b>Tjänstevikt<sup>1)</sup> (kg)</b> Sedan	1422	1600/1630	1670	1640/1670
Variant	1477	1630/1660	1730	1670/1700
<b>Totalvikt (kg)</b> Sedan	2030	2060/2090	2160	2060/2090
Variant	2100	2140/2170	2240	2140/2170
<b>Max släpvagnsvikt (kg)</b> Bromsad Sedan	1200	1800	2000	1800
Variant	1200	1800	2000	1800
Obromsad Sedan	740	750	750	750
Variant	750	750	750	750
<b>Max taklast (kg)</b> Sedan	100	100	100	100
Variant	100	100	100	100
<b>Fordonsskatt (kr)</b> Sedan	2835	3638/4111	4394	3969/3922
Variant	2882	3780/4205	4394	3780/4111
<b>Försäkringspremieklass</b> Sedan	3 15 17	4 15 17	4 15 17	5 15 17
Variant	3 15 17	4 15 17	4 15 17	5 15 17
<b>Acceleration 0–100km/h (sek)</b> man/aut				
Sedan	12,1	9,8	10,2	8,6
Variant	12,4	10,1	10,5	8,8
<b>Toppfart (km/h)</b> Sedan	193	209/206	204	223/220
Variant	190	206/203	201	220/217
<b>Bränsledeklaration<sup>2)</sup> (l/100km)</b> man/aut				
Blandad körning Sedan	5,1	5,8/6,2	6,4	5,8/6,1
Variant	5,2	5,9/6,3	6,4	5,9/6,2
Stadskörning Sedan	6,7	7,5/8,1	8,4	7,7/7,8
Variant	6,8	7,5/8,2	8,4	7,8/8,0
Landsvägskörning Sedan	4,2	4,8/5,1	5,3	4,8/5,1
Variant	4,4	4,9/5,2	5,3	4,9/5,2
Tankvolym, liter ca	70	70	68	70
Aktionsradie (mil) bl. körning Sedan	123	121/113	106	121/115
Variant	119	119/111	106	119/113
<b>Miljödeklaration</b>				
Bränsle	Diesel	Diesel	Diesel	Diesel
Dieselpartikelfilter (DPF)	Ja	Ja	Ja	Ja
Miljöklass	2005 PM <sup>3)</sup>	2005 PM <sup>3)</sup>	2005 PM <sup>3)</sup>	2005 PM <sup>3)</sup>
Miljöbil <sup>4)</sup>	–	–	–	–
CO <sub>2</sub> utsläpp (g/km) Sedan	136	153/163	169	153/159
Variant	137	156/165	169	156/163

#### Bränsleförbrukning och avgascertifieringsvärden

Samtliga utsläppsvärden under avsnitten Bränsle- och Miljödeklaration gäller bil i grundversion. Högre utrustningsnivå och eventuell unik svensk utrustning ger högre vikt och därmed högre bränsleförbrukning och CO<sub>2</sub> utsläpp. Fordonsindividuella uppgifter om avgascertifieringsvärden och CO<sub>2</sub> finns i bilregistret. Information om koldioxidbaserad fordonsskatt samt partikelfilterrabatt för dieslar finns på vägverkets hemsida, [www.vagverket.se](http://www.vagverket.se) (Klicka på "Fordon", "Fordonsskatt", "Ny vägtrafikskattelag" i nämnd ordning).

#### Återvinning

Minst 85% används till återvinning och återanvändning. I enlighet med förordningen om producentansvar för bilar, SFS 1997:788, erbjuds Volkswagens bilägare att kostnadsfritt lämna in sina uttjänta bilar för återvinning. För mer information om hur Volkswagen arbetar för att underlätta och förenkla återvinningen gå in på [www.volkswagen.se](http://www.volkswagen.se).

#### Miljöcertifiering

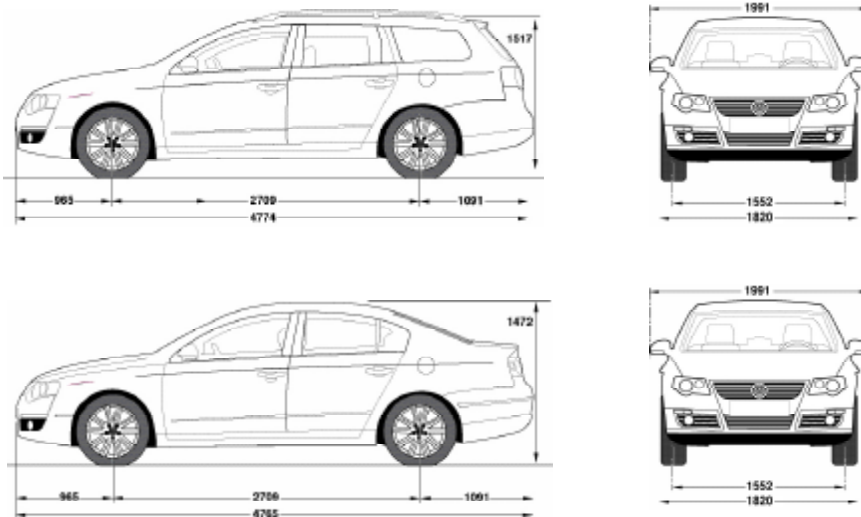
Importören, Volkswagen Group Sverige AB, är certifierade enligt ISO14001. I stort sett alla produktionsanläggningar är certifierade enligt ISO14001 eller EMAS.

#### Tilläggsinformation till tabellen (markerat som fotnoter i tabellen)

- 1) Preliminära värden. Tillverkaren bestämmer tjänstevikten individuellt beroende på bilens utrustningsnivå. Lastförmågan är skillnaden mellan den angivna totalvikten och tjänstevikten. Om tjänstevikten höjs minskas lastförmågan. Fordonsskatten kan variera beroende på tjänstevikten.
- 2) Angiven bränsleförbrukning enligt norm gäller för blyfri 98. Körning på blyfri 95 medför marginellt minskat vridmoment och något ökad bränsleförbrukning.
- 3) Miljöklass 2005 PM gäller enbart dieslbilar och omfattar hårdare krav på partikelutsläpp än miljöklass 2005. Se [www.vagverket.se](http://www.vagverket.se) (Klicka på "Fordon", "Fordonsskatt", "Ny vägtrafikskattelag", "Skattelättnad dieselfordon" i nämnd ordning) och [www.naturvardsverket.se](http://www.naturvardsverket.se) (Klicka på "Teknik", "Trafik", "Miljöklassning av bilar" i nämnd ordning).
- 4) Det finns en mängd olika definitioner på miljöbil
  - Miljöbil enligt statlig upphandling, "Förordning om myndigheters inköp och leasing av miljöbilar (2004:1364)". Se [www.vagverket.se](http://www.vagverket.se) (Klicka på "Miljö", "Miljöbilar", "Förordning om ändring i förordningen (2004:1364) om myndigheters inköp och leasing av miljöbilar").
  - Miljöbil med sänkt förmånsvärde enligt skattelagstiftningen. Se [www.skatteverket.se/infotext/arbetsgivare/miljobilar](http://www.skatteverket.se/infotext/arbetsgivare/miljobilar)
  - Miljöbil enligt vissa kommuners miljöbilsdefinition. Se hemsidor på respektive kommun.
- 5) Sportline inkluderar sportchassi som sänker bilen upp till 20 mm.
- 6) Ej fastställt vid tryck tillfället.
- 7) Vid val av reservhjul.



Testresultat Euro NCAP: 5 stjärnor, [www.euroncap.com](http://www.euroncap.com)



**GARANTIER.** Nybilsgaranti – 2 år. Vagnskadegaranti – 3 år. Lackgaranti – 3 år. Garanti mot genomrostning – 12 år – ej krav på efterbehandling. Garantivillkoren finns beskrivna i garantibeviset.

**MobilitetsGaranti:** Gäller vid akut okörbar bil som inte vållats av föraren och omfattar hjälp på plats, hyrbil eller övernattnings på hotell. Förnyas vid varje Longlife-service utförd av auktoriserad VW-verkstad.

**SERVICEINTERVALLER.** Service görs enligt bilens intervallindikering. Samtliga motorer omfattas av Longlifeservice, vilket innebär att körsätt och körförhållanden bestämmer intervallerna. Vid bästa möjliga förhållanden kan intervallerna uppgå till 3.000 mil eller 24 månader.

**VOLKSWAGEN FINANSIERING.** Vilken finansieringsform passar dig bäst? Volkswagen-återförsäljaren erbjuder en rad bra finansieringsalternativ till privatpersoner eller företag. Anpassade efter dina egna, eller företagets förutsättningar – fyllda med valmöjligheter.

**VOLKSWAGEN BILLÅN.** Lägst 20 % kontant (konsument) eller i form av inbytesbil, kontraktstid upp till 84 månader.

Välj fast eller rörlig ränta och om du vill betala ditt billån till noll eller ha kortare kontraktstid med en restskuld. Om du har en restskuld/sista betalning finns en rad alternativ efter kontraktstiden:

- Byt till en ny Volkswagen
- Förläng ditt billån
- Lös din restskuld/sista betalning.

Under året inbetald ränta är avdragsgill i din självdeklaration (konsument).

**VOLKSWAGEN MILLÅN.** Spännande variant för dig som huvudsakligen använder din Volkswagen i tjänsten. Med milintyg undertecknat av din arbetsgivare finns möjlighet att finansiera din Volkswagen till 100 %. Millån innehåller oftast en restskuld/sista betalning.

**VOLKSWAGEN LÅNESKYDD.** Försäkring som skyddar återbetalningen av ditt lån vid tillfälligt nedsatt betalningsförmåga. Trygghet för dig och din familj!

**VOLKSWAGEN KONSUMENTLEASING.** För dig som byter bil med jämna intervaller och uppskattar förmånen att "alltid" åka en ny Volkswagen. Du avtalar tid, körsträcka och betalar din leasingavgift i förskott. Efter avtalstiden lämnar du tillbaka bilen till din Volkswagen-återförsäljare.

**VOLKSWAGEN LEASING.** Med avdrag på momsen på leasingavgiften (50 % personbilar) är leasing generellt sett företagets bilfinansieringsform. Företaget binder inget kapital och behöver inte utnyttja eventuellt kreditutrymme i bank. Valfriheten är stor!

Välj: Avtalstid upp till 60 månader, fast eller rörlig ränta, månads- eller kvartalsfaktura, rak, annuitets- eller stafflad (varierad) betalningsplan.

**VOLKSWAGENKORTET.** Självklart är den långa kredittiden, med möjlighet att dela upp kostnaden på 6 månader utan ränta, ett avgörande skäl till att ha ett Volkswagenkort i plånboken. Dessutom finns det inga avgifter eller kostnader för att ha eller skaffa kortet. Men här får du fler argument: Du får regelbundet information om de exklusiva erbjudanden som kommer kortinnehavaren till godo. Det kan vara allt från fritidstillbehör till service och reservdelar. Genom våra samarbetspartners, får du också rabatt på t ex drivmedel, bilhyra, färjeförbindelser och övernattnings på hotell. Du kan även lägga ditt sparande på ditt Volkswagenkort och få en av marknadens bästa räntor på dina pengar. Behöver du fler argument, kan du känna till att vi kontinuerligt utvecklar tjänster som byggs in i kortet. Vi gör allt och lite till för att göra livet enklare för våra trogna kunder.

**VOLKSWAGEN SERVICEAVTAL.** Tillsammans med vår finansiering erbjuder vi också Volkswagen Serviceavtal, en tjänst som ger dig överblick. Du betalar en fast månadskostnad för service (och reparationer). Du får kontroll över kostnaderna, och en trygg bilekonomi och möjlighet till fullt momsavlyft (gäller näringsidkare) på servicekostnaden. Volkswagen Serviceavtal faktureras tillsammans med finansieringen, specificerade var för sig.

Välkommen till din Volkswagen-säljare för en kalkyl, baserad på dina förutsättningar. Eller gör dina beräkningar på [www.volkswagen.se](http://www.volkswagen.se)



**Das Auto.**