



Das Auto.

Jetta fakta





Utrustning

Jetta Trendline

Standard 1,6

SÄKERHET/TRYGGHET

- ABS med EBF (låsningsfria bromsar med elektronisk bromskraftsfördelning)
- Bältessträckare fram
- Damm- och pollenfilter
- ESP, antisladdsystem inklusive EDS, elektronisk differentialspärr, ASR, antispinnreglering och bromsassistent
- Förzinkad kaross
- Krockkudde i full storlek för förare och främre passagerare, även urkopplingsbar med nyckel för passagerare
- Krängningshämmare fram och bak
- Nackskydd med whiplashskydd på framstolarna
- Nackskydd samt 3-punktsbälte på samtliga sittplatser
- Sidokrockkudde för förare och främre passagerare
- Sidokrockskyddsgardin fram och bak
- Startspärr, elektronisk

INTERIÖR

- Baksätets ryggstöd delbart och fällbart
- Elfönsterhissar fram och bak
- Förarstol med steglös höjdinställning
- Instrumentbelysning med blått ljus
- Luftkonditionering, halvautomatisk
- Läslampor fram och bak, två st
- Mugg-/burkhållare fram och bak
- Radio RCD 300 med CD-spelare 2x20 W med fyra högtalare fram samt takantenn
- Ratt, 3-ekrad, ställbar i höjd- och längsled

EXTERIÖR

- Lackerade stötfångarlistor och dörrhandtag
- Skivbromsar fram och bak (ventilerade fram)
- Stålfälg 6½ Jx16" med 205/55 R16-däck
- Stötskyddslister på stötfångarna
- Ytterbackspeglar, elinställbara och eluppvärmda
- Ytterbackspeglarna och stötfångarna lackerade i bilens färg

ÖVRIGA FUNKTIONER

- Centrallås, fjärrstyrt
- Eluttag, 12-volts fram
- Lastsurrningsöglor i bagageutrymmet, fyra st
- Servostyrning, elektromekanisk
- Upplåsning av tankluckan inifrån
- Värmeskyddsglas, gröntonat
- Yttertemperaturmätare

Jetta Comfortline Utöver Trendline

Standard TSI 140 och TDI 140.

INTERIÖR

- Farthållare
- Färddator
- Förvaringslådor under framstolarna
- Komfortstolar fram med reglerbart svankstöd och steglös höjdinställning
- Mittarmstöd bak med genomlastningslucka
- Mittarmstöd med förvaringsfack mellan framstolarna

EXTERIÖR

- Blanka lister runt sidorutorna samt i kylargrillen
- Stålfälg 6½ Jx16" med däck 205/55 R16

Jetta Sportline Utöver Trendline

Standard TSI 170. Tillval till TSI 140 och TDI 140.

INTERIÖR

- Färddator
- Förvaringslådor under framstolarna
- Mittarmstöd bak med genomlastningslucka
- Mittarmstöd med förvaringsfack mellan framstolarna
- Ratt, läderklädd, växelspaksknopp och handbromsspak
- Sportstolar med reglerbart svankstöd och steglös höjdinställning

EXTERIÖR

- Blanka lister runt sidorutorna samt i kylargrillen
- Dimstrålkastare
- Lackerade stötfångarlistor och dörrhandtag
- Lättmetallfälg "Atlanta" 6½ Jx16" med däck 205/55 R16
- Sportchassi (sänkt ca 15 mm)

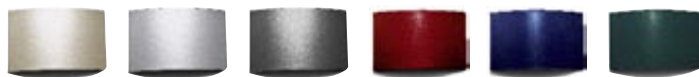
Samtliga lacker valbara till alla modeller.

SOLIDA STANDARD-LACKER



Campanella White Salsa Red Black

METALLIC-LACKER (pristillägg)



Wheat Beige Reflex Silver Platinum Grey Red Spice Shadow Blue North Sea Green

PÄRLEFFEKT-LACKER (pristillägg)



Blue Graphite Deep Black

Jetta Trendline

Standard 1,6.



Förarmiljö Jetta Trendline, med tygklädsel "Glow".

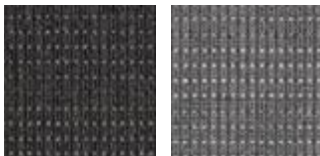


Radio RCD 300 med CD-spelare.



Halvautomatisk luftkonditionering.

Tygklädsel "Glow".



Anthracite

Art Grey

Jetta Comfortline

Standard TSI 140 och TDI 140.



Förarmiljö Jetta Comfortline, med tygklädsel "Maxima".

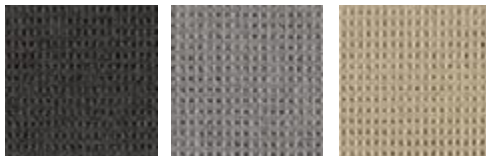


Färddator.



Farthållare.

Tygklädsel "Maxima".

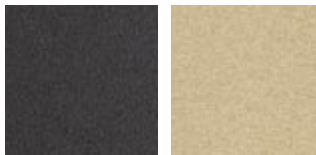


Anthracite

Art Grey

Pure Beige

Läderklädsel mot tilläggskostnad.



Anthracite

Pure Beige

Jetta Sportline

Standard TSI 170. Tillval till TSI 140 och TDI 140.



Förarmiljö Jetta Sportline, med läderklädsel Anthracite.



Förvaringslådor under framstolarna.

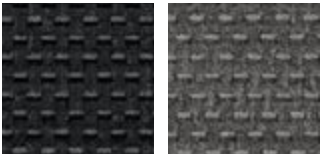


Dimstrålkastare.



Lättmetallfälg "Atlanta" 16".

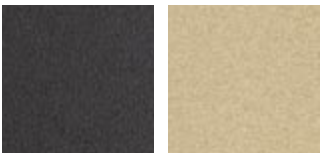
Tygklädsel "Brick".



Anthracite

Art Grey

Läderklädsel mot tilläggskostnad.



Anthracite

Pure Beige

Tillval

Observera att vissa tillval inte går att kombinera med varandra. Ta kontakt med din lokala Volkswagen-återförsäljare, så får du veta mer om detta.

SAKERHET/TRYGGHET

- Sidokrockkuddar bak

INTERIÖR

- CD-växelpaket för sex skivor samt mittarmstöd fram
- Elsollucka i glas
- Färddator (Trendline)
- Förarstol, elinställbar (sportstolar fram) inkl svankstöd (Comfortline, Sportline)
- Klimatanläggning, 2-zons
- Läderklädsel till Comfortline/Sportline inklusive sportstolar fram och elektriskt reglerbart svankstöd i framstolarna
- Läderratt, 3-ekrad, med multifunktion för radio/navigation/telefon + växelspaksknopp och handbromsgrepp i läder. Färddator Plus med multifunktionsdisplay
- Läderratt, 3-ekrad, med multifunktion inklusive växlingsknappar (DSG och Tiptronic) + växelspaksknopp och handbromsgrepp i läder. Färddator Plus med multifunktionsdisplay
- Mittarmstöd fram inklusive luftutsläpp till baksätet (Trendline)
- Navigation RNS 510 DVD. DVD-baserad navigation med touchscreen och inbyggd hårddisk på 30 Gb samt färddator (ej svenskspråkig)
- Navigation RNS 510 DVD Volkswagen Sound 250 W, 10 högtalare, inbyggd hårddisk på 30 Gb samt färddator (ej svenskspråkig)
- Radio RCD 300 Plus med CD-spelare 4x20 W och fyra extra högtalare bak. CD-spelaren kan även spela mp3-filer
- Radio RCD 500 med integrerad CD-växlare för sex skivor och soundsystem (åtta kanalers analog förstärkare, totaleffekt 250 W klangavstäm). CD-spelaren kan även spela mp3-filer
- Radio RCD 500 med integrerad CD-växlare för sex skivor, 4x20 W och tio högtalare. CD-spelaren kan även spela mp3-filer
- Regnsensor, automatiskt avbländbar innerbackspegel samt Coming Home-/Leaving home-funktion för strålkastarna. (ljus- och siktpaket)
- Ryggstöd fällbart på passagerarstolen (Comfortline)
- "Variopaket" steglös höjdinställning och fällbart ryggstöd på passagerarstolen (Trendline)

EXTERIÖR

- Bi-xenonstrålkastare
- Integrerade dimstrålkastare i stötfångaren (standard Sportline)
- Lättmetallfälgar "Toronto" 6½ J x 16" med däck 205/55 R16
- Lättmetallfälgar "Avignon" 7 J x 17" med däck 225/45 R17
- Lättmetallfälgar "Charleston" 7½ J x 18" med däck 225/40 R18
- Lättmetallfälgar "ClassiXs" 7 J x 17" med däck 225/45 R17
- Lättmetallfälgar "Grand Prix" 7 J x 17" med däck 225/45 R17
- Lättmetallfälgar "Indianapolis" 7 J x 17" med däck 225/45 R17
- Lättmetallfälgar "Siena" 7 J x 17" med däck 225/45 R17
- Metallic-/pärlfektack

ÖVRIGA FUNKTIONER

- Dragkrok, avtagbar (exklusive adapter)
- DSG-växellåda
- Fjärrstyrd parkeringsvärmare med timerfunktion via färddatorn
- MultiFuel med anpassning för etanol (E85) inklusive motorvärmare (1,6 med manuell växellåda)
- Parkeringsvärmare med timerfunktion inklusive färddator (ej med etanolanpassning eller 1,6 automat)

Businesspaket

- Klimatanläggning, 2-zons
- Lättmetallfälg "Classi Xs" 17" (Sportline)
- Lättmetallfälg "Toronto" 16" (Comfortline)
- Multifunktionsratt i läder och färddator Plus
- Mörktonade rutor (valfritt tillägg)

Komfortpaket

- Däcktrycks kontroll
- Farthållare (standard Comfortline)
- Parkeringssensorer (bak)



Läderklädsel till Comfortline/Sportline.



Elsollucka i glas.



Navigationssystem med touch-screen.
2-zons klimatanläggning.



Lädderratt, 3-ekrad, med multifunktion.



Mörktonade rutor (valfritt tillägg Businesspaket).



Parkeringsensorer (Komfortpaket).

LÄTTMETALLFÄLGAR



"Toronto" 16"



"Avignon" 17"



"ClassiXs" 17"



"Grand Prix" 17"



"Indianapolis" 17"



"Siena" 17"



"Charleston" 18"

Jetta		1,6	TSI 140	TSI 170	TDI 140
Motor		4 cylindrar 8 ventiler Insprutning Trevägs-katalysator	4 cylindrar 16 ventiler Direktinsprutning Twincharger (Turbo och kompressor)	4 cylindrar 16 ventiler Direktinsprutning Twincharger (Turbo och kompressor) Trevägs-katalysator	4 cylindrar, 16 ventiler Högtrycksinsprutning Turbo, laddluftkylare Variabel turbingeometri Katalysator Partikelfilter
Volym cm ³		1595	1390	1390	1968
Cyl. diam/slagl (mm)		81/77,4	76,5/75,6	76,5/75,6	81,0/95,5
Effekt kW (hk) vid r/min		75(102)/5600	103(140)/5600	125(170)/6000	103(140)/4000
Max vridmoment (Nm) vid r/min		148/3800	220/1500–4000	240/1500–4750	320/1750
Drivsyttem					
Växellåda	man/aut	5 vxl/6 vxl Tiptronic	6 vxl/DSG Tiptronic	6/DSG Tiptronic	6 vxl/DSG Tiptronic
Drivning		Fram	Fram	Fram	Fram
Hjulupphängning fram/bak		Fram: McPherson fjäderben och trelänkad axel. Krängningshämmare. Bak: multilänkaxel med krängningshämmare.			
Spårvidd fram/bak (mm)		1539/1528	1539/1528	1539/1528	1539/1528
Axelavstånd (mm)		2578	2578	2578	2578
Styrsystem		Elektromekanisk servostyrning. Säkerhetsrattstång av teleskoptyp.			
Vändcirkel (m)		10,9	10,9	10,9	10,9
Bromsar		ABS med elektronisk bromskraftsfördelning EBF. Skivbromsar fram och bak, ventilerade fram samt bromsassistent.			
Fälgar/Däck	Trendline Comfortline Sportline	Stål 6½J x 16, 205/55 R16 Stål 6½J x 16, 205/55 R16 Lättm. 6½J x 16, 205/55 R16	– Stål 6½J x 16, 205/55 R16 Lättm. 6½J x 16, 205/55 R16	– – Lättm. 6½J x 16, 205/55 R16	Stål 6½J x 16, 205/55 R16 Stål 6½J x 16, 205/55 R16 Lättm. 6½J x 16, 205/55 R16
Elsystem					
Generator (A) Batteri (Ah)		90/72	110/72	110/72	140/72
Bagageutrymme					
Längd uppfällt/nedfällt säte (cm)		116/190	116/190	116/190	116/190
Volym uppfällt/nedfällt säte (l)		527/–	527/–	527/–	527/–
Tjänstevikt¹⁾					
	man/aut	1410–1430/1440–1470	1470–1500/1500–1530	1490–1520/1520–1550	1393–1556/1410–1568
Totalvikt					
	man/aut	1870/1900	1910/1930	1920/1940	1990/2000
Max släpvagnsvikt (kg)					
		1200	1400	1400	1500
Max taklast (kg)					
		75	75	75	75
Fordonsskatt (kr)					
	man/aut	1530 (1120 ⁴⁾ /1815	1395/1395	1470/1470	3544/4205
Försäkringspremieklass					
		2 13 15	5 14 17	7 14 18	3 14 17
Acceleration 0–100 km/h (sek)					
	man/aut	12,2/13,3	9,3/9,3	8,3/8,1	9,7/9,7
Toppfart (km/h)					
	man/aut	186/183	207/205	222/220	207/205
Bränsledeklaration (l/100 km)					
Blandad körning	man/aut	7,4 ⁴⁾ /8,2	7,1/7,1	7,3/7,3	5,6/6,1
Stadskörning	man/aut	9,9 ⁴⁾ /11,3	9,5/9,7	9,7/10,0	7,0/8,0
Landsvägskörning	man/aut	6,0 ⁴⁾ /6,4	5,8/5,6	6,0/5,9	4,8/5,0
Tankvolym, liter ca		55	55	55	55
Aktionsradie (mil), bl körning		74/67	77/77	75/75	98/90
Miljödeklaration					
Bränsle		Blyfri 95	Blyfri 95	Blyfri 98/95 ²⁾	Diesel
Dieselpartikelfilter (DPF)		–	–	–	Ja
Miljöklass		2005	2005	2005	2005 PM ³⁾
CO ₂ utsläpp (g/km)	man/aut	178 ⁴⁾ /197	169/169	174/174	151/165

Bränsleförbrukning och avgascertifieringsvärden

Samtliga utsläppsvärden under avsnitten Bränsle- och Miljödeklaration gäller bil i grundversion. Högre utrustningsnivå och eventuell unik svensk utrustning ger högre vikt och därmed högre bränsleförbrukning och CO₂ utsläpp. Fordonsindividuella uppgifter om avgascertifieringsvärden och CO₂ finns i bilregistret. Information om koldioxidbaserad fordonsskatt samt partikelfilterrabatt för dieslar finns på vägverkets hemsida, www.vagverket.se (Klicka på "Fordon", "Fordonsskatt", "Ny vägtrafikskattelag" i nämnd ordning).

Återvinning

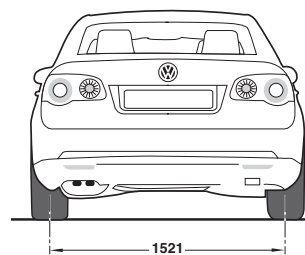
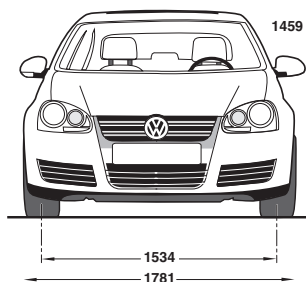
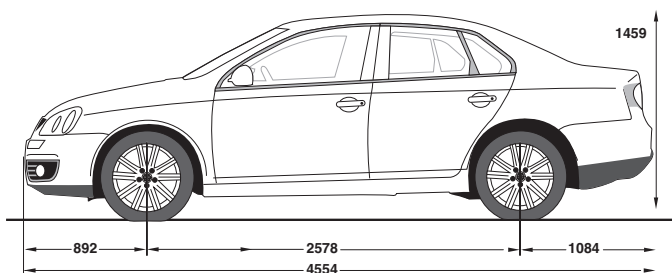
Minst 85% används till återvinning och återanvändning. I enlighet med förordningen om producentansvar för bilar, SFS 1997:788, erbjuds Volkswagens bilägare att kostnadsfritt lämna in sina uttjänta bilar för återvinning. För mer information om auktoriserade mottagningsstationer vänligen gå in på www.bilsweden.se.

Miljöcertifiering

Importören, Svenska Volkswagen AB, är certifierade enligt ISO14001. I stort sett alla produktionsanläggningar är certifierade enligt ISO14001 eller EMAS.

Tilläggsinformation till tabellen (markerat som fotnoter i tabellen)

- 1) Preliminära värden. Tillverkaren bestämmer tjänstevikten individuellt beroende på bilens utrustningsnivå. Lastförmågan är skillnaden mellan den angivna totalvikten och tjänstevikten. Om tjänstevikten höjs minskas lastförmågan. Fordonsskatten kan variera beroende på tjänstevikten.
- 2) Angiven bränsleförbrukning enligt norm gäller för blyfri 98. Körning på blyfri 95 medför marginellt minskat vridmoment och något ökad bränsleförbrukning.
- 3) Miljöklass 2005 PM gäller enbart dieslbilar och omfattar hårdare krav på partikelutsläpp än miljöklass 2005. Se www.vagverket.se (Klicka på "Fordon", "Fordonsskatt", "Ny vägtrafikskattelag", "Skattelättnad dieselfordon" i nämnd ordning) och www.naturvardsverket.se (Klicka på "Teknik", "Trafik", "Miljöklassning av bilar" i nämnd ordning).
- 4) MultiFuel-modeller, med körning på E85, ger andra värden och reducerar de fossila koldioxidutsläppen. Fordonsskatten beräknas utifrån en annan beräkningsgrund för bilar som kan köras på alternativa bränslen, vilket reducerar fordonsskatten.



GARANTIER. Nybilsgaranti – 2 år. Vagnskadegaranti – 3 år. Lackgaranti – 3 år. Garanti mot genomrostning – 12 år – ej krav på efterbehandling. Garantivillkoren finns beskrivna i garantibeviset.

MobilitetsGaranti: Gäller vid akut okörbar bil som inte vållats av föraren och omfattar hjälp på plats, hyrbil eller övernattnings på hotell. Förnyas vid varje Longlife-service utförd av auktoriserad VW-verkstad.

SERVICEINTERVALLER. Service görs enligt bilens intervallindikering. Samtliga motorer omfattas av Longlifeservice, vilket innebär att körsätt och körförhållanden bestämmer intervallerna. Vid bästa möjliga förhållanden kan intervallerna uppgå till 3.000 mil eller 24 månader.*

VOLKSWAGEN FINANSIERING. Vilken finansieringsform passar dig bäst? Volkswagen-återförsäljaren erbjuder en rad bra finansieringsalternativ till privatpersoner eller företag. Anpassade efter dina egna, eller företagets förutsättningar – fyllda med valmöjligheter.

VOLKSWAGEN BILLÅN. Lägst 20 % kontant (konsument) eller i form av inbytesbil, kontraktstid upp till 84 månader.

Välj fast eller rörlig ränta och om du vill betala ditt billån till noll eller ha kortare kontraktstid med en restskuld. Om du har en restskuld/sista betalning finns en rad alternativ efter kontraktstiden:

- Byt till en ny Volkswagen
- Förläng ditt billån
- Lös din restskuld/sista betalning.

Under året inbetald ränta är avdragsgill i din självdeklaration (konsument).

VOLKSWAGEN MILLÅN. Spännande variant för dig som huvudsakligen använder din Volkswagen i tjänsten. Med milintyg undertecknat av din arbetsgivare finns möjlighet att finansiera din Volkswagen till 100 %. Millån innehåller oftast en restskuld/sista betalning.

VOLKSWAGEN LÅNESKYDD. Försäkring som skyddar återbetalningen av ditt lån vid tillfälligt nedsatt betalningsförmåga. Trygghet för dig och din familj!

VOLKSWAGEN KONSUMENTLEASING. För dig som byter bil med jämna intervaller och uppskattar förmånen att "alltid" åka en ny Volkswagen. Du avtalar tid, körsträcka och betalar din leasingavgift i förskott. Efter avtalstiden lämnar du tillbaka bilen till din Volkswagen-återförsäljare.

VOLKSWAGEN LEASING. Med avdrag på momsen på leasingavgiften (50 % personbilar) är leasing generellt sett företagets bilfinansieringsform. Företaget binder inget kapital och behöver inte utnyttja eventuellt kreditutrymme i bank. Valfriheten är stor!

Välj: Avtalstid upp till 60 månader, fast eller rörlig ränta, månads- eller kvartalsfaktura, rak, annuitets- eller stafflad (varierad) betalningsplan.

VOLKSWAGENKORTET. Självklart är den långa kredittiden, med möjlighet att dela upp kostnaden på 6 månader utan ränta, ett avgörande skäl till att ha ett Volkswagenkort i plånboken. Dessutom finns det inga avgifter eller kostnader för att ha eller skaffa kortet. Men här får du fler argument: Du får regelbundet information om de exklusiva erbjudandena som kommer kortinnehavaren till godo. Det kan vara allt från fritidstillbehör till service och reservdelar. Genom våra samarbetspartners, får du också rabatt på t ex drivmedel, bilhyra, färjeförbindelser och övernattnings på hotell. Du kan även lägga ditt sparande på ditt Volkswagenkort och få en av marknadens bästa räntor på dina pengar. Behöver du fler argument, kan du känna till att vi kontinuerligt utvecklar tjänster som byggs in i kortet. Vi gör allt och lite till för att göra livet enklare för våra trogna kunder.

VOLKSWAGEN SERVICEAVTAL. Tillsammans med vår finansiering erbjuder vi också Volkswagen Serviceavtal, en tjänst som ger dig överblick. Du betalar en fast månadskostnad för service (och reparationer). Du får kontroll över kostnaderna, och en trygg bilekonomi och möjlighet till fullt momsavlyft (gäller näringsidkare) på servicekostnaden. Volkswagen Serviceavtal faktureras tillsammans med finansieringen, specificerade var för sig.

Välkommen till din Volkswagen-säljare för en kalkyl, baserad på dina förutsättningar. Eller gör dina beräkningar på www.volkswagen.se

* Etanolanpassade modeller har fasta serviceintervaller var 1500:e mil eller var 12:e månad.



Das Auto.