



Das Auto.

Golf



Formgivning byggd på erfarenhet.

Golf är resultat av en evolution med dig i centrum. Det är inte någon tillfällighet att Golf är Europas mest framgångsrika modell. Med över 28 miljoner levererade exemplar står Golf i en klass för sig. Och inte blir det sämre av att den kan byggas i ett stort antal olika utföranden, med bränsleeffektiva motorer och med mängder av olika tekniska innovationer– redo att beröra samtliga dina sinnen.





8	Exteriör
10	Interiör
12	Säkerhet
16	Miljö
18	Motorer och växellådor
22	Utrustningsalternativ
36	Tillvalsutrustning
52	Färger och klädslar
64	Garantier och tjänster





WOB GO 608



HWK 208



Exteriör

Det syns direkt att det är en Golf. De tydligt markerade stötfångarna, strålkastarna som ansluter till stötfångaren, de parallella lamellerna i kylargrillen, den kraftiga C-stolpen och det brant sluttande bakpartiet är element som funnits med på varje generation av Golf. Den markerade linjen längs karossidorna och den eleganta utformningen av bakpartiet förstärker utseendet ytterligare.



Den svarta, högglanspolerade pianolacken i grillen ger bilen en sportig elegans som fullbordar det stilfulla utseendet. En annan speciellt snygg detalj är de svarta strålkastarhusen. Den nya designen på frontpartiet ger Golf ett karaktäristiskt utseende framifrån.



Allra sportigast ser Golf ut snett bakifrån, med nya stötfångare i karossfärgen samt de körsbärsröda bakljusen (GT) är pricken över i för den sportiga, eleganta looken.



Lamellerna i kylargrillen med sina krominlägg är ett av kännetecknen för Golf (standard Masters och GT).



De ergonomiska dörrhandtagena är givetvis lackerade i bilens färg (standard Masters, GT, GTI, GTD, R-Line och R).



De dubbla synliga ändrören* är en sportig detalj i designen samtidigt som det skvallrar om den effekt som döljer sig under huven.

* Ej MultiFuel.

Interiör

Golf är byggd för att klara högt ställda krav på åkkomfort och säker körning. I kupén är det lätt att känna sig hemma och stolarna erbjuder högklassig sittkomfort. Vilket utrustningsalternativ du än väljer så är det enkelt att hitta en optimal körställning. Knappar och reglage sitter lättillgängliga och är enkla att hantera. Det ska vara enkelt att ha kontroll på körningen.



Interiören i Golf är både ergonomiskt riktigt utformad och ombonad för att göra din resa angenäm både som förare och passagerare. Du kan välja mellan många olika klädselkvaliteter, från textilkädsel till läderklädsel (pristillägg). På bilden visas Golf GT med klädsel i tyg/Alcantara.



Instrumenten har vit belysning och röda mätarnålar samt sportig ratt är standard.



Luftutsläppen har kromade sarger vilket ytterligare framhäver den exklusiva framtoningen i interiören (standard Masters, GT, GTI, GTD, R-Line och R).



Elluttag för 12-volt i bagageutrymmet är standard i Masters, GT, GTI, GTD, R-Line och R.



Framstolarna har whiplash-skydd (WOKS) för att skydda mot pisksnärtskador vid en påkörning bakifrån.

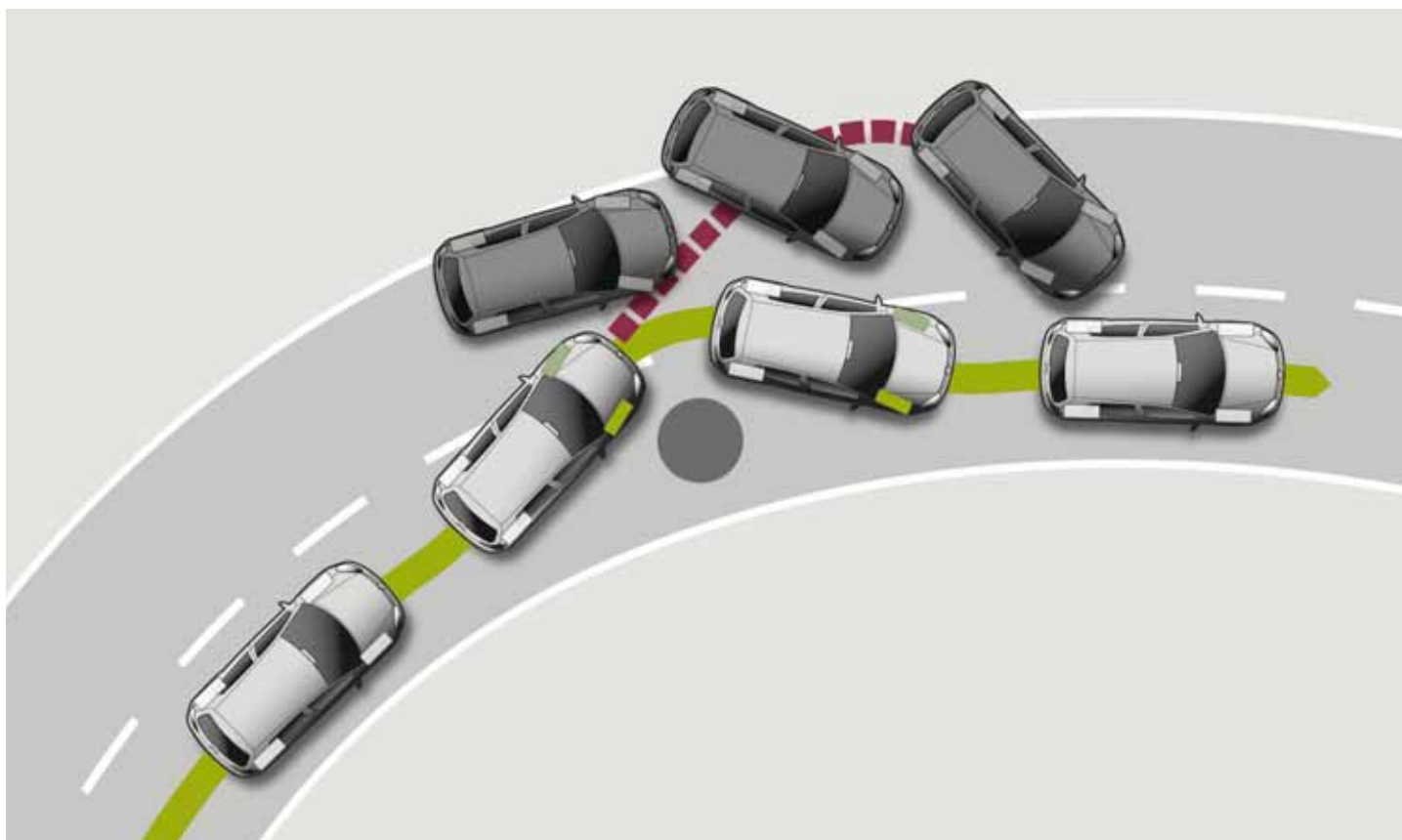
Säkerhet

Säkerhetskonceptet i Golf är som en personlig livvakt; det finns alltid med överallt. Den mycket stabila och vridstyva karossen garanterar en hög säkerhetsnivå. Golf uppfyller fem stjärnor i Euro NCAP och detta bevisar ytterligare att Golf ger ett mycket bra skydd för såväl de åkande som oskyddade trafikanter i din omgivning.



På tusendelar av en sekund anpassar den adaptiva chassiregleringen (DCC)* de enskilda stötdämparna efter väg- och körförhållandena. Med en enkel knapptryckning bestämmer du själv hur styvt eller komfortabelt chassit ska vara inställt. Det finns tre lägen att välja mellan: sport, normalt och komfort. I läget sport anpassas dessutom servostyrningen för sportig körning.

* Tillval mot pristillägg.



Genom riktade ingrepp i bromssystemet och motorstyrningen förhindrar det elektroniska stabiliseringsprogrammet (ESP) att bilen råkar i sladd i kritiska situationer. Det här gör att bilen alltid har maximal riktningstabilitet.

2.0 TDI

4MOTION

4MOTION (fyrhjulsdraft) säkerställer att du tar dig fram även under besvärliga förhållanden och ger mer körglädje med följsamma vägegenskaper. Du får givetvis ännu större säkerhetsmarginaler i trafiken och systemet ger din körning ytterligare en dimension. Med 4MOTION blir bilen en svåröverträffad dragbil till din hästrailer, båt eller husvagn.



I Golf finns avancerade säkerhetssystem. I detta ingår förarkrockkudde och urkopplingsbar krockkudde för framsätesspassageraren, vidare knärockkudde på förarplatsen liksom sidokrockskyddsgardiner. Sidokrockkuddar i framstolarnas ryggstöd är också standard. Som tillval till fyrdörrars versionen finns även sidokrockkuddar i baksätets ryggstöd och i kombination med dessa ingår även bältespåminnare på alla tre sittplatserna bak.





Miljöanpassning. Volkswagen bedriver bred forskning kring att utveckla bilar med låg bränsleförbrukning och minimerade koldioxidutsläpp. Golf kan beställas med flera olika typer av miljöanpassning. För att underlätta för dig att välja de mest miljöanpassade modellerna har Volkswagen samlat dessa teknologier under samlingsnamnet BlueMotion Technologies. En av dessa teknologier är MultiFuel som kan köras på bioetanol (E85). Det är ett bio-bränsle som i stor utsträckning reducerar de fossila koldioxidutsläppen vid förbränning.

TDI BlueMotion Technology är försedd med en TDI-motor som utvecklar 105 hk. Tillsammans med en högre utväxling, start-/stoppfunktion, ett chassi som sänker bilen och luftmotståndet, och extra bränslesparande däck, är den optimerad för en låg bränsleförbrukning och låga koldioxidutsläpp. Den har dessutom växlingsindikator som hjälper till att välja optimal växel (med manuell växellåda). Golf TDI BlueMotion Technology kan även fås med en 7-stegad DSG-växellåda. Nästa steg är Golf TDI BlueMotion som är extra optimerad för låg bränsleförbrukning genom karosseridetaljer som bidrar till lägre luftmotstånd. I kombination med övriga anpassningar ger den en bränsleförbrukning vid blandad körning på 3,8 liter/100 km och koldioxidutsläpp på 99 g/km. BlueMotion Technologies omfattar flera typer av teknologier men samtliga med samma fokus. Att bidra till en så låg miljöbelastning som möjligt.

Välkommen att uppleva BlueMotion Technologies hos din Volkswagen återförsäljare.







Den 6-växlade manuella växellådan förmedlar motorkraften via ytterst exakta och korta växellägen och är mycket lätt att växla. Denna växellåda gäller för TSI 122, GT TSI 160, GT TDI 140, GTI, GTD och R.



Kombinationen med direktinsprutning av bränslet och intelligent överladdningsteknik gör våra TSI-bensinmotorer extra effektiva. Dessa motorer förmår förena fördelar som hög effekt och högt vridmoment med låg bränsleförbrukning.



Den innovativa DSG-automatväxellådan som är tillval växlar på hundradelar av en sekund till nästa växel, uppåt eller neråt. Accelerationen blir både snabb och sportig tack vare den direkta responsen. DSG-växellådan är 6- eller 7-växlad, beroende på motoralternativ. Sist men inte minst gör den höga verkningsgraden att du också kan spara bränsle.



TDI-motorn med common rail-teknik har högeffektiv förbränning och ger en maximal effekt på 105 hk, 140 hk eller 170 hk med låga CO₂-utsläpp.

Bränsleförbrukning och CO₂ utsläpp.

		MultiFuel	TSI 122	GT TSI 160	GTI	R
		(102 hk)	(122 hk)	(160 hk)	(211 hk)	(270 hk)
Bensinmotorer						
Bränsleförbrukning l/100km	Manuell växellåda	5-växlad	6-växlad	6-växlad	6-växlad	6-växlad
	Blandad körning	7,1*	6,2	6,3	7,3	8,5
	Landsvägskörning	5,6*	5,1	5,2	5,8	6,7
	Stadskörning	9,7*	8,2	8,1	10,0	11,8
	Automat växellåda DSG	–	7-växlad	7-växlad	6-växlad	6-växlad
	Blandad körning	–	6,0	6,0	7,4	8,4
	Landsvägskörning	–	5,0	5,2	5,9	6,8
	Stadskörning	–	7,7	7,5	10,0	11,2
CO₂ utsläpp g/km	Manuell växellåda	169*	144	145	170	199
	Automat växellåda DSG	–	138	139	173	195

		BlueMotion	BlueMotion	GT TDI 140	GT TDI 140	GT
		Technology	Technology	(140 hk)	4MOTION	GTD
		(105 hk)	(105 hk)	(140 hk)	(140 hk)	(170 hk)
Dieselmotorer						
Bränsleförbrukning l/100km	Manuell växellåda	5-växlad	5-växlad	6-växlad	6-växlad	6-växlad
	Blandad körning	3,8	4,1	4,8	5,5	5,3
	Landsvägskörning	3,4	3,5	4,1	4,7	4,3
	Stadskörning	4,7	5,2	6,1	6,9	7,0
	Automat växellåda DSG	–	7-växlad	6-växlad	–	6-växlad
	Blandad körning	–	4,2	5,3	–	5,6
	Landsvägskörning	–	3,9	4,5	–	4,7
	Stadskörning	–	4,7	6,7	–	7,2
CO₂ utsläpp g/km	Manuell växellåda	99	107	126	143	139
	Automat växellåda DSG	–	109	138	–	147

* Angivna värden gäller för körning på bensin. Värden för körning på E85 är ännu ej fastställda.







Trekrad ratt och färdator är standard i Golf. Den vita belysningen gör det enkelt att läsa av instrumenteringen.

Golf

Golf erbjuder allt som man kan förvänta sig av en utomordentlig bil. Det visar en blick på alla praktiska detaljer. Ytterbackspeglarna är eljusterbara och eluppvärmda, fönsterhissarna fram är elektriska, belysningen i handskfacket och i bagageutrymmet hjälper i mörkret och centrallåset aktiveras bekvämt med en fjärrkontroll. Dessutom skyddar den elektroniska startspärren bilen vid stödförsök. Radio RCD 210 och fyra högtalare i framdörrarna samt bakruteantenn är standard.

På Golf i tvådörrarsutförande garanterar framstolarna med Easy-Entry-funktion att baksätespassagerarna lätt kan ta sig in och ut ur bilen. Fram erbjuder de ergonomiskt utformade stolarna med den moderna tygklädseln "Roxy" bästa sittkomfort. En optimal körställning säkerställs genom förarstolens steglösa höjdställning samt rattstångens justering i såväl höjd- som längdled.



Radioanläggningen RCD 210 är lätt att sköta och garanterar med sin CD-spelare, fyra högtalare och 2 x 20 Watt utgångseffekt högsta musiknjutning.



Antisladdsystemet (ESP) känner av kritiska situationer mycket tidigt och ingriper på några millisekunder i broms- och motorstyrsystemen för att stabilisera bilen.



Centrallåset är fjärrstyrt. En enkel knapptryckning räcker för att låsa eller låsa upp bilen.



Stålfälgar med 6J x 15" med heltäckande hjulsidor och däck med dimension 195/65 R15.



Multifunktionssporträtt och färddator Plus är standard. Med hjälp av knapparna på ratten kan man styra färddator, radio och även mobiltelefon om bilen beställts med telefonförberedelse.

Golf Masters

Golf Masters ger en snyggare stil med många smarta och stilfulla detaljer. I paketet ingår en mängd olika detaljer som 15 tums lättmetallfälgar "Wellington", lackerade dörrhandtag, läderklädd multifunktionsratt, växelspaksknopp och handbroms-grepp. Dessutom svarar luftkonditioneringen för ett behagligt kupéklimat. Handsk-facket är försett med ett luftutsläpp som vid behov kan ge kyla för exempelvis med-havda drycker.

Komfortstolarna fram är klädda med tygklädsel "Scout". Komforten förstärks av mittarmstödet med två extra mugghållare och tillhörande kapsylöppnare. Passage-rarstolen är steglöst höjdställbar och båda framstolarna har reglerbara svankstöd. På baksidan av mittarmstödet finns två luftutsläpp för ökad komfort i baksätet. På instrumentpanelen och dörrarna sitter det dekorlister "Black-Pyramide".

Radio RCD 310 med fyra extra högtalare i bakdörrarna står för ett extra bra ljud i kupén och färddator "Plus" ger information om bränsleförbrukning, tillryggalagd körsträcka samt indikerar om någon dörr ej är ordentligt stängd. Farthållaren som också ingår gör körningen ännu mer bekväm och avspänd.



Farthållare som kan aktiveras i hastig-heter från 30 km/h och håller hela tiden den hastighet som har valts.



Mittarmstöd fram med integrerade mugghållare mellan framstolarna.



Radioanläggningen RCD 310 med CD-spelare 4 x 20 Watt och fyra högtalare fram och fyra bak. CD-spelaren kan även spela mp3-filer samt AUX-ingång i mittkonsolen.



Standard är luftkonditioneringen som ger ett behagligt kupéklimat.



Lättmetallfälg 6,5 J x 15" "Wellington" med däck 195/65 R15.

Golf GT

Golf GT innebär sportig karaktär i snygg förpackning. Standard är bland annat sportchassi, 17 tums lättmetallfälgar, dubbla synliga avgasrör och ett speciellt utformat frontparti med kromade ribbor. GT finns med följande motoralternativ TSI 118 kW (160 hk) eller TDI 103 kW (140 hk).

Naturligtvis matchar interiören bilens yttre med sportstolar fram med både höjdreglering och reglerbart svankstöd på båda framstolarna. Här har en modern atmosfär skapats med hjälp av dekorinlägg "Matt krom", 3-ekrad multifunktionsläderratt samt växelspaxknopp och handbromsgrepp i läder. Till standardutrustningen hör också luftkonditionering som ger en behaglig kupétemperatur året runt samt färddator Plus med information om bland annat yttertemperatur, genomsnittlig och momentan bränsleförbrukning och genomsnittlig hastighet.



Multifunktionssportratt och färddator Plus är standard. Med hjälp av knapparna på ratten kan man styra färddator, radio och även mobiltelefon om bilen beställts med telefonförberedelse.



Däcktryckskontrollsystemet arbetar via ABS-styrdonet och kontrollerar däckets rullningsomkrets. Vid en avvikelse tänds en indikatorlampa på instrumentpanelen och en ljudsignal varnar för lågt ringtryck.



Lättmetallfälg "Porto" 7 J x 17" med däck 225/45 R17.



Golf GT har riktiga sportstolar klädda med tyg- och Alcantaraklädsel som är både skön att sitta på och elegant att se på.



De körsbärröda bakljusen smälter perfekt in i linjerna på Golf GT och kompletterar det markerade bakpartiet på ett verkligt snyggt sätt.



Mörktonade rutor från B-stolpen och bakåt är standard på Golf GT.







Golf GTI/GTD

Golf GTI behöver nästan ingen särskild beskrivning. Redan den första generationen av Golf GTI som kom ut på marknaden 1976 blev snabbt känd för sina pigga köregenskaper. Den sjätte generationen av Golf GTI är inget undantag. Den är bilen för dig som älskar att köra bil. Och det syns direkt att det handlar om en riktig prestandabil. Den sportiga exteriören matchas perfekt av interiören med mängder av unika detaljer. Tillsammans med ett välbalanserat sportchassi ger det Golf GTI en egen stil som är svårslagen. Den turboladdade motorn på 211 hk och soundgenerator ger bilen prestanda och körupplevelser som gör att du inte vill stiga ur. En riktigt uppskattad funktion är XDS, eller extended EDS som hjälper till att styra in ännu effektivare i kurvorna och ge en riktigt härlig respons vid aktiv körning. 0–100 km/h går på 6,9 sekunder och motorn ger maximalt vridmoment redan från 1700 och ända upp till 5800 varv/min. GTI har 17" lättmetallfälgar "Denver", dubbla separata slutrör, LED-bakljus, riktigt sköna sportstolar med rutig klädsel och GTI-logotyper på nackskydden. Multifunktionsporträtt, metallskodda pedaler, 2-zons klimatanläggning, regnsensor, mittarmstöd fram och i baksätet, farthållare, dekorpaneler "Black stripe" är interiöra detaljer som ger GTI en helt egen profil. Den bara måste ses och provköras.

För dig som söker en riktigt sportig men samtidigt extra bränsleekonomisk bil med riktigt imponerande vridmoment finns även GTD. Den har förutom en TDI-motor på 170 hk och med Commonrail-insprutning även 17" lättmetallfälgar "Seattle", silvergrå sömmar på stolarna, växelspaksdamasken och handbromsgreppet samt kromad inramning av kylargrillen istället för röd.



Multifunktionsporträtt med riktigt skönt grepp ger den rätta känslan. På ratten kan du sköta färdator, radio och även telefon om bilen beställts med telefonförberedelse.



Växelspaksknopp i speciell GTI-design.



LED-bakljus ger bakpartiet ett extra karakteristiskt utseende.



De dubbla separerade avgasutsläppen och den markerade diffusorn ger GTI en egen profil även bakifrån



Metallskodda pedaler bidrar till sportig känsla i kupén.



Lättmetallfälg 7,5 J x 17" "Denver" med däck 225/45 R17.







Golf R

Golf R behöver upplevas. Efterträdaren till Golf R32 är bilen för dig som älskar att köra bil och inte nöjer dig med prestandan i Golf GTI eller GTD. Det syns direkt att det handlar om en riktig prestandabil. Den sportiga exteriören matchas perfekt av interiören med mängder av unika detaljer. Tillsammans med ett välbalanserat sportchassi ger det Golf R riktigt inspirerande köregenskaper. Den turboladdade motorn på 270 hk ger bilen prestanda och körupplevelser som gör att du inte vill stiga ur. En riktigt uppskattad funktion är XDS, eller extended EDS som hjälper till att styra in ännu effektivare i kurvorna och ge en riktigt härlig respons vid aktiv körning. 0–100 km/h går på 6,9 sekunder och motorn ger maximalt vridmoment redan från 2500 och ända upp till 5000 varv/min. Fyrhjulsdriften 4Motion ger också ännu bättre förutsättningar att verkligen få ut prestandan till vägbanan, oavsett väglag. R har 18" lättmetallfälgar "Talladega", LED-bakljus, dubbla separata slutrör centralt monterade bak och bi-xenonstrålkastare. Riktigt sköna sportstolar med tyg/microfiber-klädsel och R-logotyper på nackskydden, multifunktionssporträtt, metallskodda pedaler, 2-zons klimatanläggning, regnsensor, mittarmstöd fram och i baksätet, farthållare, dekorpaneler "Silver lane" är interiöra detaljer som ger Golf R en helt egen profil. Den bara måste ses och provköras.



Instrumenttavlor med vit belysning och blå mätarnålar förhöjer intrycket och ger en sportig känsla i kupén.



Dekorpaneler "Silver lane" med R-logotyp.



Svartlackerade backspegelhus är en sportig detalj hos Golf R.



Dubbla, centralt monterade, slutrör ger bakpartiet en riktigt tuff utstrålning.



Lättmetallfälg 8 J x 18" "Talladega" med däck 225/40 R18.

Tillvalsutrustning*

Det finns många attraktiva tillvalsutrustningar till Golf. Med varje tillval kan man enkelt skapa sin egen personliga Golf.



Den läderklädda multifunktionsratten gör det enkelt och bekvämt att hantera radion och färdatorn medan du kör. Ratten kan ställas in i både höjd- och längdled. Färdator Plus visar information om t.ex. genomsnittshastighet, förbrukning, körtid, yttertemperatur och så vidare.

* Tillval mot pristillägg. Givetvis finns det ytterligare tillval förutom ovannämnda och tillval som ej går att kombinera med varandra. Vi har även ett antal förmånliga utrustningspaket att erbjuda. Kontakta din lokala Volkswagen-återförsäljare, så berättar de mer om dessa.



Farthållaren kan aktiveras från 30 km/h och håller hela tiden den hastighet som har valts. Speciellt vid långfärdskörning bidrar den till en mer avspänd körning och ökad komfort bakom ratten. (tillval grundversion)



Stölskyddslarmet inkluderar kupéövervakning med sensorer i takkonsolen. Dessutom ingår bogserlarm (standard R)



Bi-xenonstrålkastare med LED-varselljus ger ett vitare ljusflöde och lyser upp vägbanan och omgivningen så att du ännu lättare upptäcker eventuella hinder på vägen.



LED-bakljus ger bakpartiet ett mer karakteristiskt utseende (tillval GT).



Dimstrålkastarna förbättrar inte bara ljusintensiteten utan är dessutom försedda med statiska kurvlyjus, d v s den ena dimstrålkastaren tänds vid låg hastighet när du svänger (standard MultiFuel, GT, GTI och GTD).



Elfönsterhissar bak för 4-dörrarsversionen finns som tillval.



Elektrisk inställning av förarstolen innebär att såväl längd- och höjdställning som lutningen hos sittdyna och ryggstöd styrs med enkla knapptryckningar. Det reglerbara svankstödet manövreras elektriskt för båda framstolarna. Detta tillval kan endast beställas i kombination med fyra dörrar och läderklädsel.



Dragkrok finns som fabriksmonterad tillvalsutrustning eller som eftermonterat tillbehör, fast monterad eller avtagbar.



Elsolluckan i glas med förvalsautomatik kan öppnas i längsled eller tippas i bakkant. Med en vridomkopplare kan man bestämma exakt hur mycket den skall öppnas. Solluckan gör att kupén får en rymligare och ljusare känsla. Kan ej beställas till BlueMotion.



Bältespåminnare bak ger effektiv varning när baksätesspassagerarna inte har spänt fast sina säkerhetsbälten eller gjort det på fel sätt. Ingår vid beställning av sidokrockkuddar bak.



Sportstolar med tygklädsel "Me 2" finns som tillval till Golf Masters.



Mittarmstödet fram är försätt med ett rymligt förvaringsfack (standard Masters, GT, GTI, GTD och R).



Sidokrockkuddar bak förbättrar skyddet för passagerarna i baksätet. Här ingår även bältespåminnare på samtliga tre sittplatser bak.



Läderinredningen i Golf är inte bara snygg, den är även slitstark och lättkött. Sportstolar med läderklädsel "Vienna" går att få som tillval till Golf Masters och GT.



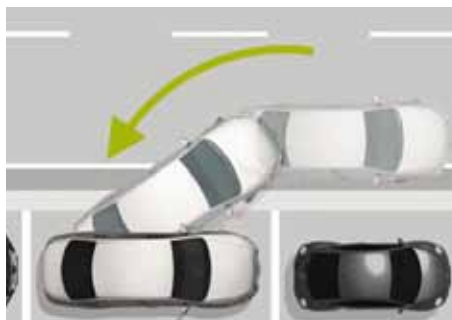
Dynamic Chassis Controll (DCC) erbjuder individuell kördynamik för att maximera körglädjen. För att ändra den aktuella chassiinställningen för bilen behöver föraren endast trycka på en knapp för att aktivera något av de tre lägena sport, komfort eller normal. I läget sport anpassas dessutom servostyrningen för sportig körning.



Backkameran "Rear Assist" visar på den högupplösta skärmen en bild av området bakom bilen tillsammans med hjälplinjer vilket gör det enkelt och bekvämt att även bemästra trånga parkeringsfickor. Backkameran sitter inbyggd i det rörliga Volkswagen emblemet på bakluckan. Kameran aktiveras så snart man lägger i backväxeln. Backkameran kan beställas i kombination med radio RCD 510 samt radio/navigation RNS 510.



Parkeringsensorer fram och bak hjälper föraren att bedöma avståndet till framför- och bakomvarande vid parkering. Optiskt parkeringssystem visar dessutom avståndet grafiskt på radions display. Parkeringssensorerna kan även kombineras med backkamera.



Parkeringshjälpsystemet "Park Assist" läser med hjälp av ultraljudssensorer av vägen både på förar- och passagerarsidan i sin jakt på lämpliga parkeringsluckor och hjälper också till vid själva parkeringen.



Fyrhjulsdraft, 4Motion, finns som tillval till TDI 140. Haldexkopplingen ser till att blixtnabbt fördela drivkraften mellan fram- och bakaxel när underlaget är besvärligt.

Kupéklimat och radio/navigation

För att se till att kupéklimatet är optimalt finns 2-zon klimatanläggning som tillval (standard GTI, GTD och R). Dessutom finns en rad olika radio- och navigationsanläggningar att välja mellan. Allt för att du ska trivas perfekt i Golf.



Med 2-zons klimatanläggningen "Climatronic" kan man ställa in temperaturen individuellt för föraren och framsätesspassageraren (standard GTI/GTD och R).



Dynaudio Sound erbjuder ett enastående ljud. Med en uteffekt på 300 Watt ur de tio perfekt avstämde högtalarna är detta det idealiska komplementet till de flesta radio- och navigationssystemen. Passar till radioanläggningarna RCD 310, RCD 510 samt navigation RNS 310 och RNS 510.



Med Media-In får du enkelt och snabbt tillgång till filer i mp3-spelare, iPods och USB-minnen. Media-In gör det enkelt att styra låtval och liknande från radioanläggningen i bilen.



CD-växlaren i det främre mittarmstödet rymmer upp till sex CD-skivor och hanteras enkelt via radio/navigationssystemet. Endast i kombination med radio/navigationssystem.



Radio RCD 310 innehåller en CD-spelare, 8 högtalare, AUX-ingång för externa ljudkällor, kan spela upp mp3- och wma-filer och har en uteffekt på 4 x 20 Watt (standard Masters, GT och GTI/GTD).



Radio RCD 510 har en stor TFT-färgskärm med mycket lättanvänd menyhantering tack vare pekskärm. Via den integrerade CD-växlaren för sex skivor kan du utan problem spela upp även mp3- och wma-filer.



Radio/navigationssystem RNS 310. CD-baserad navigation med touchscreen (ej svenskspråkig) AUX-ingång i mittkonsolen och SD-kortläsare. Kan även spela mp3-filer.



Radio/navigationssystem RNS 510 har högupplöst pekskärm. DVD-baserad navigation (ej svenskspråkig), inbyggd hårddisk på 30 Gb, SD-kortläsare, färd dator och AUX-ingång i mittkonsolen samt åtta högtalare.



Mobiltelefonförberedelse inklusive handsfree för telefon med Bluetooth Profile. Förberedelsen kan kompletteras med en Touch adapter som säljs som original tillbehör hos din Volkswagen återförsäljare. Touch adaptern tar då över telefonens funktioner genom att koppla upp sig så fort du sätter dig i bilen.

Lättmetallfälgar

Modellversionerna kan kompletteras med attraktiva lättmetallfälgar som tillval, dessa framhäver ytterligare den sportiga looken. Som tillval finns även sportchassi med styvare fjädrar och hårdare stötdämpare. Detta ger bättre väggänsla vid aktiv körning. Vidare finns även förstärkta fjädrar och stötdämpare som höjer bilen upp till 20 mm.



Mörktonade rutor bak. Bakrutan och de bakre sidorutorna absorberar upp till 65% av ljuset. Detta gör att de minskar det inströmmande solljuset samtidigt som de ger bilen ett sportigt intryck.



Däcktryckskontrollsystemet arbetar via ABS-styrdonet och kontrollerar däckets rullningsomkrets. Vid en avvikelse tänds en indikatorlampa på instrumentpanelen och en ljudsignal varnar för lågt ringtryck.



Ljus- och siktpaketet innehåller praktisk halvljusautomatik med automatisk "Leaving home"- och manuell "Coming home"-funktion. Ännu mer säkerhet och komfort erbjuds av en innerbackspegel med automatisk avbländning och en praktisk regnsensor.



Som tillval finns förvaringslådor under framstolarna och förvaringsnät under hatthyllan. Ej i kombination med elektriskt inställbar förarstol.



Lättmetallfälg "Atlanta" 6,5 J x 16" med däck 205/55 R16.



Lättmetallfälg "Pescara" 6,5 J x 16" med däck 205/55 R16.



Lättmetallfälg "Seattle" 7 J x 17" med däck 225/45 R17 (endast GT).



Lättmetallfälg "Salamanca" 7 J x 17" med däck 225/45 R17 (endast till Sportpaket Salamanca).



Lättmetallfälg "Orlando" 7 J x 17" med däck 225/45 R17 (endast GT).



Lättmetallfälg "Bilbao" 7,5 J x 18" med däck 225/40 R18 (endast GT).



Lättmetallfälg "Vancouver" 7,5 J x 18" med däck 225/40 R18 (endast GT).



Lättmetallfälg "Charleston" 7,5 J x 18" med däck 225/40 R18 (endast GT).



Lättmetallfälg "Mallory" 7,5 J x 18" med däck 225/40 R18 (tillval R-Line).

Sportpaket Atlanta och Salamanca för Golf Masters

Detta sportpaket kan väljas till Golf Masters mot tilläggskostnad och bilderna på detta uppslag visar innehållet i paketet.



Däcktryckskontrollsystemet arbetar via ABS-styrdonet och kontrollerar däckets rullningsomkrets. Vid en avvikelse tänds en indikatorlampa på instrumentpanelen och en ljudsignal varnar för lågt ringtryck.



Dimstrålkastarna förbättrar inte bara ljusintensiteten utan är dessutom försedda med statiska kurvlyjus, det vill säga den ena dimstrålkastaren tänds vid låg hastighet när du svänger.



Mörktonade rutor bak. Bakrutan och de bakre sidorutorna absorberar upp till 65% av ljuset. Detta gör att de minskar det inströmmande solljuset samtidigt som de ger bilen ett sportigt intryck.



Sportchassi sänker bilen med upp till 20 mm och ger bättre väggänsla vid hårdare körning



Lättmetallfälg "Atlanta" 6,5 J x 16" med däck 205/55 R16 (Sportpaket Atlanta).



Lättmetallfälg "Salamanca" 7 J x 17" med däck 225/45 R17 (Sportpaket Salamanca).

Dragpaketet

Dragpaketet är ett riktigt förmånligt erbjudande. Förutom avtagbar dragkrok ingår radio RCD 510 med integrerad CD-växlare, SD-kortläsare och AUX-ingång i mittarmstödet fram samt backkamera som gör koppling av släp eller husvagn till en ren fröjd. För att hjälpa dig att hålla ordning i bagageutrymmet ingår en bagagerumsmatta och dessutom ihopvikbar lastrumsväska som håller ordning på småsaker på ett enkelt sätt. Detta paket kan väljas till Golf Masters, GT, GTD och GTI mot tilläggskostnad.



Radio RCD 510 har en stor TFT-färgskärm med mycket lättanvänd menyhantering tack vare pekskärm. Via den integrerade CD-växlaren för sex skivor kan du utan problem spela upp även mp3- och wma-filer.



Dragkrok finns som fabriksmonterad tillvalsutrustning eller som eftermonterat tillbehör, fast monterad eller avtagbar.



Backkameran "Rear Assist" visar på den högupplösta skärmen en bild av området bakom bilen tillsammans med hjälplinjer vilket gör det enkelt och bekvämt att även bemästra trånga parkeringsfickor. Backkameran sitter inbyggd i det rörliga Volkswagen emblemet på bakluckan. Kameran aktiveras så snart man lägger i backväxeln. Backkameran kan beställas i kombination med radio RCD 510 samt radio/navigation RNS 510.

R-Line paket till Golf GT.

För dig som vill krydda din Golf GT extra mycket kan vi erbjuda R-Line som ger en riktigt snygg bil såväl in- som utvändigt. På detta uppslag visar vi några av de detaljer som ingår i paketet men för mer exakt paketinnehåll hänvisar vi till produktfaktabladet för Golf.



R-line logotyper pryder framskärmarna.



Golf R-line har en speciellt utformad fronsspoiler, kylargrillen liksom inramningen av dimstrålkastarna är svartlackerade utan kromlister. Tröskelbreddare och takkantspoiler i R-design liksom lättmetallfälgar 17 tum "Mallory" som mot pristinlägg kan väljas i 18 tums dimension, gör exteriören riktigt fräck med R-Line paketet.



Stolsklädsel i tyg/microfiber med R-logotyper enligt mönster från Golf R i kombination med svart takhimmel, förstärker den sportiga känslan i kupén .



Multifunktionslädersporträtt med R-logotyp, tjockare grepp och perforerat läder, ger det rätta greppet.



Metallskodda pedaler förstärker den sportiga känslan.



Instegslistor i aluminium med R-line logotyper på dörrtrösklarna ger ett elegant intryck.





Färger och klädslar Golf/Masters/GT.



Black
Solid
A1

(ej till BlueMotion)



Candy White
Solid
B4



Torando Red
Solid
G2

(ej till BlueMotion)



Amaryllis Red*
Metallic
1U

(ej till BlueMotion)



Shark Blue*
Metallic
5R

* Tillval mot pristilläg.

Bilderna på dessa sidor återger inte färgerna exakt, eftersom trycket inte kan återge lackerna med samma mättnad och briljans som de har i verkligheten.



Glacier Blue*

Metallic

3N

(endast till BlueMotion)



Silver Leaf*

Metallic

7B

(ej till BlueMotion)



Reflex Silver*

Metallic

8E



Shadow Blue*

Metallic

P6

(ej till BlueMotion)



United Grey*

Metallic

X6



Blue Graphite*

Pärleffekt

W9



Deep Black*

Pärleffekt

2T

Latte Macchiato

Golf

Standardstol med tygklädsel "Roxy"

BA



Titan Black

Golf

Standardstol med tygklädsel "Roxy"

BB



Blue/Titan Black

BlueMotion

Standardstol med tygklädsel "Roxy"

RY



Titan Black

Masters

Komfortstol med tygklädsel "Scout"

FW



Latte Macchiato

Masters

Komfortstol med tygklädsel "Scout"

FX



* Tillval mot pristillägg.

Bilderna på dessa sidor återger inte färgerna exakt, eftersom trycket inte kan återge klädselerna med all deras verkliga skönhet.

Titan Black

Masters

Sportstol med tygklädsel "Me 2" *

KA

(Kan endast beställas för Masters tillsammans med sportpaket "Atlanta")



Titan Black

GT

Sportstol med tyg/alcantaraklädsel "Dropmag"

XT

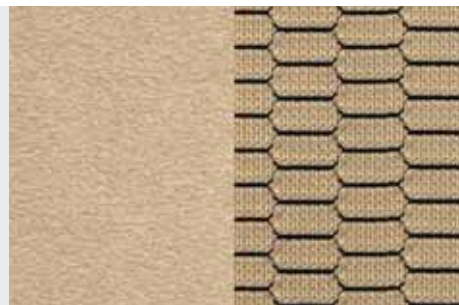


Corn Silk Beige

GT

Sportstol med tyg/alcantaraklädsel "Dropmag"

XU



Truffles

Masters/GT

Sportstol med läderklädsel "Vienna" *

TL

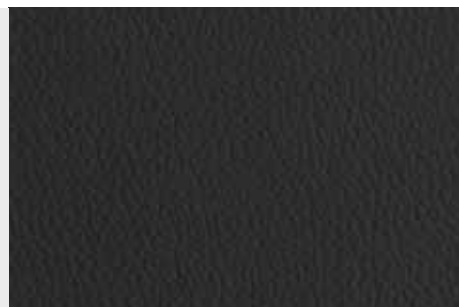


Titan Black

Masters/GT

Sportstol med läderklädsel "Vienna" *

TW



Corn Silk Beige

Masters/GT

Sportstol med läderklädsel "Vienna" *

YY



Titan Black/Crystal Grey

GT

Sportstol med tygklädsel "Kyalami" *

IH

(Kan endast beställas för GT tillsammans med R-Line paket)



Klädsel och färgkombinationer Golf/Masters/GT.

Klädsel ↓	Golvmatia ↓	Instrumentpanel överdel/underdel ↓	
Standardstolar med tygklädsel "Roxy" ●			
Golf			
Latte Macchiato (BA)	Black	Titan Black/Latte Macchiato	
Titan Black (BB)	Black	Titan Black/Titan Black	
Standardstolar med tygklädsel "Scout" ●			
BlueMotion			
Blue/Titan Black (RY)	Black	Titan Black/Latte Macchiato	
Komfortstolar med tygklädsel "Scout" ●			
Masters			
Titan Black (FW)	Black	Titan Black/Titan Black	
Latte Macchiato (FX)	Black	Titan Black/Latte Macchiato	
Sportstolar med tygklädsel/Alcantara "Dropmag" ●			
GT			
Titan Black (XT)	Black	Titan Black/Titan Black	
Corn Silk Beige (XU)	Black	Titan Black/Corn Silk Beige	
Sportstolar med tygklädsel "Me 2" ○			
Masters med Sportpaket			
Titan Black (KA)	Black	Titan Black/Titan Black	
Sportstolar med läderklädsel "Vienna" ○			
Masters/GT			
Truffles (TL)	Black	Titan Black/Titan Black	
Corn Silk Beige (YY)	Black	Titan Black/Corn Silk Beige	
Titan Black (TW)	Black	Titan Black/Titan Black	
Sportstolar med läderklädsel "Kyalami" ●			
GT med R-Line paket			
Titan Black/Crystal Grey (IH)	Black	Titan Black/Titan Black	
Sportstolar med läderklädsel "Vienna" ○			
GT med R-Line paket			
Titan Black (QW)	Black	Titan Black/Titan Black	

(●) Standard (○) Pristillägg (-) Kombinationen kan ej levereras

Titan Black

Masters/GT

Sportstol med läderklädsel "Vienna" *

TW



	← Black A1	← Candy White B4	← Tornado Red G2	← Amaryllis Red Metallic 1U	← Glacier Blue Metallic 3N	← Shark Blue Metallic 5R	← Silver Leaf Metallic 7B	← Reflex Silver Metallic 8E	← Shadow Blue Metallic P6	← United Grey Metallic X6	← Deep Black Pärlfekt 2T	← Blue-Graphite Pärlfekt W9
	●	●	—	—	—	○	○	○	○	○	○	○
	●	●	●	○	—	○	○	○	○	○	○	○
	●	●	—	—	○	○	○	○	○	○	○	○
	●	●	●	○	—	○	○	○	○	○	○	○
	●	●	—	—	—	○	○	○	○	○	○	○
	●	●	●	○	—	○	○	○	○	○	○	○
	○	○	○	○	—	○	○	○	○	○	○	○
	○	○	○	○	—	○	○	○	○	○	○	○
	○	○	○	○	—	○	○	○	○	○	○	○
	○	○	○	○	—	○	○	○	○	○	○	○
	○	○	○	○	—	○	○	○	○	○	○	○
	○	○	○	—	—	—	—	○	○	○	○	○
	○	○	○	—	—	—	—	○	○	○	○	○

Färger och klädslar GTI/GTD



Black
Solid
A1



Candy White
Solid
B4



Tornado Red
Solid
G2



Carbon Steel Grey*
Metallic
1K



Reflex Silver*
Metallic
8E

* Tillval mot pristillägg.

Bilderna på dessa sidor återger inte färgerna exakt, eftersom trycket inte kan återge lackerna med samma mättnad och briljans som de har i verkligheten.



Shadow Blue*

Metallic

P6



United Grey*

Metallic

X6



Deep Black*

Metallic

2T



Blue Graphite*

Metallic

W9

Black-red (GTD Black-white)

Top-sportstol med tygklädsel "Jacky"

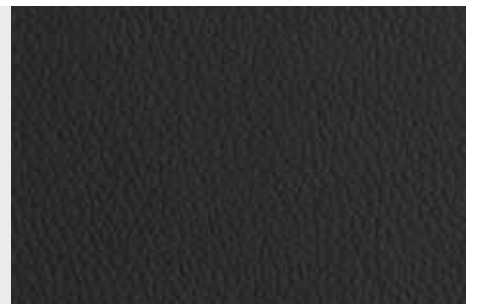
XE



Black

Top-sportstol med läderklädsel "Vienna" *

QW



Färger och klädslar Golf R



Candy White

Solid

B4



Torando Red

Solid

G2



Reflex Silver*

Metallic

8E



Rising Blue*

Metallic

4C



Shadow Blue*

Metallic

P6

* Tillval mot pristillägg.

Bilderna på dessa sidor återger inte färgerna exakt, eftersom trycket inte kan återge lackerna med samma mättnad och briljans som de har i verkligheten.



United Grey*

Metallic

X6



Blue Graphite*

Pärleffekt

W9



Deep Black*

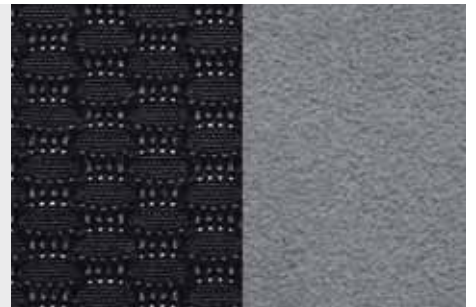
Pärleffekt

2T

Titan Black/Crystal Grey

Top-sportstol med tygklädsel "Kyalami"

IH



Black Black

R-skalsportstolar med microfiber/läder "San Remo"*

IC



Black

R-skalsportstolar med läderklädsel "Vienna"*

QW



Klädsel och färgkombinationer GTI/GTD/Golf R.

Klädslar ↓	Golvmatta ↓	Instrumentpanel överdel/underdel ↓	
Top-sportstolar med tygklädsel "Jacky" ●			
GTI/GTD			
Black-red (XE)	Black	Titan Black/Titan Black	
Black-white (XH)	Black	Titan Black/Titan Black	
Top-sportstolar med läderklädsel "Vienna" ○			
GTI/GTD			
Black (QW)	Black	Titan Black/Titan Black	
Top-sportstolar med tygklädsel "Kyalami" ●			
Golf R			
Titan Black/Crystal Grey (IH)	Black	Titan Black/Titan Black	
R-skalsportstolar med microfiber/läder "San Remo" ○			
Golf R			
Black/Black (IC)	Black	Titan Black/Titan Black	
R-skalsportstolar med läderklädsel "Vienna" ○			
Golf R			
Black (QW)	Black	Titan Black/Titan Black	

(●) Standard

(○) Pristillägg

(-) Kombinationen kan ej levereras

	← Black A1	← Candy White B4	← Tornado Red G2	← Carbon Steel Grey 1K	← Reflex Silver Metallic 8E	← Rising Blue Metallic 4C	← Shadow Blue Metallic P6	← United Grey Metallic X6	← Deep Black Pärleffekt 2T	← Blue-Graphite Pärleffekt W9
	●	●	●	○	○	—	○	○	○	○
	●	●	●	○	○	—	○	○	○	○
	●	●	●	○	○	○	○	○	○	○
	●	●	●	○	○	○	○	○	○	○
	●	●	●	○	○	○	○	○	○	○



Garantier och tjänster.

Garantier.

Nybilsgaranti – 2 år. Vagnskadegaranti – 3 år. Lackgaranti – 3 år. Garanti mot genomrostning – 12 år – ej krav på efterbehandling. Garantivillkoren finns beskrivna i garantibeviset.

MobilitetsGaranti: Gäller vid akut okörbar bil som inte vållats av föraren och omfattar hjälp på plats, hyrbil eller övernattningshotell. Förnyas vid varje intervallservice utförd av auktoriserad Volkswagen-verkstad.

Serviceintervaller.

Bilen har flexibelt serviceintervall enligt bilens intervallindikering (individuellt), dock max 24 månader. Etanolanpassade modeller har fasta serviceintervaller var 1500:e mil eller var 12:e månad.

Volkswagen Finansiering.

Nyckeln till mobilitet. Volkswagenåterförsäljaren erbjuder en rad bra finansieringsalternativ till privatpersoner eller företag. Anpassade efter dina egna, eller företagets förutsättningar, fyllda med valmöjligheter.

Din Volkswagensäljare ger gärna tips och aktuella villkor för finansiering baserad på dina förutsättningar, eller läs mer om några av våra populära finansieringsformer.

Volkswagen Billån.

Vårt vanligaste lån med flera individuella valmöjligheter avseende tid, kontantinsats (lägst 20% för privatperson) och om kontraktet ska vara med eller utan restskuld.

Volkswagen Prislån.

Betala 1% per månad oavsett vilken Volkswagenmodell som du är intresserad av.

Volkswagen Finansförsäkring.

Vi erbjuder ersättningsnivå och innehåll utöver det vanliga. Kombinera vår finansiering med försäkring.

Volkswagen Leasing.

Vi erbjuder individuellt anpassad finansiering för stora och små företag. Du kan med fördel kombinera vår finansiering med serviceavtal och försäkring. Allt på samma faktura specificerat för sig.

Volkswagen Personalbil.

Fler och fler företag upptäcker denna löneväxlingsmodell, som ger den anställda en löneförmån. Erbjudandet personalbil är kostnadsneutralt för företaget och attraktivt för personalen.

Volkswagenkortet.

Självklart är den långa kredittiden, med möjlighet att dela upp kostnaden på 6 månader utan ränta, ett avgörande skäl till att ha Volkswagenkortet i plånboken. Dessutom finns det inga avgifter eller kostnader för att ha eller skaffa kortet. Men här får du fler argument: du får regelbundet information om de exklusiva erbjudanden som kommer kortinnehavaren till godo. Det kan vara allt från fritidstillbehör till service och reservdelar. Genom våra samarbetspartners, får du också rabatt på t ex drivmedel, bilhyra, färjeförbindelser och övernattningshotell. Du kan även lägga ditt sparande på Volkswagenkortet och få en av marknadens bästa ränta på dina pengar. Behöver du fler argument, kan du känna till att vi kontinuerligt utvecklar tjänster som byggs in i kortet. Vi gör allt och lite till för att göra livet enklare för våra trogna kunder.



Volkswagen Serviceavtal.

Alla bilar behöver service och med ett serviceavtal undviker du överraskningar. Du betalar en fast månadskostnad och vet vad din service kommer att kosta. Serviceavtal kan kombineras med alla våra finansieringsformer.

Volkswagen Förarkurser.

Vi tar inte bara ansvar för våra produkter utan även hur dom används: Volkswagen Blue Driving & Safety ser till att göra dig till en säkrare och mer miljömedveten Volkswagenägare. Under en hel- eller halvdag tränar vi dig under säkra former för att skapa säkra attityder, förbättrat omdöme och ökad förståelse för våra tekniska lösningar. Du genomför kursen i våra välutrustade och nya bilar under erfaren ledning av våra Volkswageninstruktörer. Mer information om kursplatser och datum finner du på www.carevents.se

Återvinning.

Minst 85 % används till återvinning och återanvändning. I enlighet med förordningen om producentansvar för bilar, SFS 1997:788, erbjuds Volkswagens bilägare att kostnadsfritt lämna in sina uttjänta bilar för återvinning. För mer information om hur Volkswagen arbetar för att underlätta och förenkla återvinningen gå in på www.volkswagen.se

Extrautrustning.

De bilar som finns avbildade i denna broschyr är i vissa fall utrustade med extrautrustning, som kan beställas mot pristillägg.

Uppgifterna.

Alla uppgifter och fakta för Golf gäller vid tidpunkten för broschyrens tryckning. Vi förbehåller oss rätten till ändringar. Kontakta din Volkswagen-återförsäljare för mer detaljerad information. Du kan även gå in på hemsidan www.volkswagen.se och bygga din egen personliga bil.

Bränsleförbrukning 4,1–7,4 l/100 km blandad körning,
CO₂-utsläpp (g/km) 107–173.





Golf

BRO 200 5K1 00

Reservationer för eventuella tryckfel,
felaktigheter och ändringar.

Utgåva: Januari 2011

www.volkswagen.se