

Augusti 2000

Sharan

Fakta och utrustningspaket.

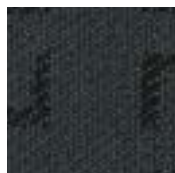


Sharan Bas

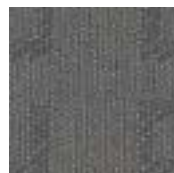
Standard för 2.0, Turbo samt TDI/115.



Tygklädsel "Tools" i antracitgrå eller flanellgrå. Har dörrsidor, panel och stolskanter i samma kulör.



Antracitgrå.



Flanellgrå.



Fälg: Stål 15" med hjulsida i plast.

Basutrustning

- Airbag i full storlek för förare och passagerare
- Sidoairbag för förare och passagerare fram
- ABS-bromsar
- Servostyrning
- Luftkonditionering
- Ratt, inställbar i höjd och längd
- Radioförberedelse med tio högtalare och takantenn
- Eluppvärmd vindruta
- Elfönsterhissar fram med klämskydd
- Ytterbackspeglar, elektriskt uppvärmda och manövrerbara
- Fullvärdigt reservhjul
- Fem separata stolar
- Tonade rutor
- Centrallås
- 12-volts eluttag i bagageutrymmet
- Strålkastar rengöring
- Eluppvärmda framstolar
- Bakrutetorkare
- Höjdställbar förarstol
- ESP (standard för V6, V6 4MOTION och TDI 4MOTION)

Tillval Sharan:

- Automatisk växellåda
- ESP
- Sportchassi
- Höjdställbara och vridbara framstolar
- Lättmetallfälgar 16" Magny Cours
- Elektriskt utställbara fönster bak och mörktonat glas från B-stolpen
- Integrerade barnsäten bak (1-3 st)
- Extra säten bak
- Takreling, svart
- Insynsskydd i bagageutrymmet
- Elfönsterhissar bak
- Elsollucka i glas
- Svankstöd
- Farthållare
- Dimstrålkastare
- Färd dator och fjärrmanövrering av centrallås
- Träpaneler

Samtliga lacker valbara till alla modeller.

Solida Standard-lacker



Coolvit



Svart



Tornadoröd

Metallic-lacker

Pristillägg

Sharan Comfortline

Tillval till 2.0, Turbo samt TDI/115.
Standard hos V6/V6 4MOTION.



Plyschklädsel "Motion" kombineras med dörrsidor, panel och stolskanter i samma färg. Flanellgrå, ljusbeige respektive antracitgrå.



Antracitgrå.



Flanellgrå.



Ljusbeige.



Fälg: Stål 15" med hjulsida i plast.

(Sharan V6: Stål 16" med centrumkåpa i plast.)

Utöver basutrustning

- Komfortstolar med svankstöd fram
- Klimatanläggning, automatisk
- Höjdställbara, vridbara framstolar
- Elfönsterhissar bak
- Takreling
- Insynsskydd
- Klädhängare bakom nackstöden fram
- Fyra läslampor bak
- Plyschklädsel
- Bagagetröskelskydd i metall
- Ratt, växelpakdamask och handbromshandtag i läder
- Fjärrmanövrering av centrallås

Tillval Sharan Comfortline:

- Integrerade barnsäten bak (1-3st)
- Elektriskt utställbara fönster bak och mörktonat glas från B-stolpen
- ESP
- Träpaneler
- Elsollucka i glas
- Sportchassi
- Extra säten bak
- Klimatanläggning med dubbla kylaggregat
- Farthållare
- Lättmetallfälgar 16" Magny Cours
- Färd dator

Sharan Highline

Tillval till Turbo, TDI/115 samt V6/V6 4MOTION.



Klädsel i läder/Alcantara kombineras med dörrsidor, panel och stolskanter i samma färg. Flanellgrå, ljusbeige respektive antracitgrå. (Navigationsanläggning erbjuds ej i Sverige.)



Antracitgrå.



Flanellgrå.



Ljusbeige.



Fälg: Lättmetall 15" IMOLA II.

(Sharan V6: Lättmetall 16" Magny Cours.)

Utöver Comfortline

- Sportstolar med svankstöd fram
- Fyra separata sportstolar med armstöd bak
- Dimstrålkastare
- Träpaneler
- Klädsel i läder/Alcantara
- Lättmetallfälgar, IMOLA II, 7Jx15 med 205/65 R15 däck

(Sharan V6: Lättmetallfälgar, Magny Cours, 7Jx16 med 215/55 R 16 däck.)

Tillval Sharan Highline:

- Integrerade barnsäten bak (1-3 st)
- Färd dator
- ESP
- Elektriskt utställbara fönster bak och mörktonat glas från B-stolpen
- Elsollucka i glas
- Sportchassi
- Farthållare
- Klimatanläggning med dubbla kylaggregat



Satinsilver

Pärleffekt-lacker

Pristillägg



Blå-atmosfär



GreenCollection



Indigoblå



Brightgrön

Teknisk beskrivning

	Sharan 2,0 man/aut	Sharan Turbo man/aut	Sharan V6 man/aut/4MOTION	Sharan TDI/115 man/aut/4MOTION
Motor	4-cyl. Multipoint injection	4-cyl. Multipoint 5 vent./cyl. Turbo m. laddluftkylning	6-cyl. direktinsprutning	4-cyl. turbodiesel, högtrycksinsprutning. Variabel turbingeometri
Volym cm ³	1984	1781	2792	1896
Cyl.diameter/slaglängd mm	82,5 / 92,8	81,0 / 86,4	81,0 / 90,3	79,5 / 95,5
Effekt kW (hk) vid r/min	85(115) / 5200	110(150) / 5800	150(204) / 6200	85(115) / 4000
Max vridmoment Nm vid r/min	170 / 2600	220 / 1800	265 / 3400	310 / 1900
Kompressionsförhållande	10,5:1	9,5:1	10,5:1	18,0:1
Bränsle	Blyfri 95 oktan	Blyfri 95 oktan	Blyfri 95 oktan	Diesel alt. RME
Prestanda acceleration 0-100 km/h(sek) man/aut	15,2 / 17,2	10,9 / 12,1	9,9 / 10,4 / 10,3	13,7 / 15,1 / 14,7
Toppfart km/h, man/aut	177 / 173	199 / 195	217 / 212 / 214	181 / 177 / 178
Drivsystem	Framhjulsdrift	Framhjulsdrift	Framhjulsdrift / 4-hjulsdrift	Framhjulsdrift / 4-hjulsdrift
Växellåda	man 6/aut 4	man 6/aut 5	man 6/aut 5 (man 6 / -)	man 6/aut 5 (man 6 / -)
Hjulupphängning fram	Fjäderben och tvärlänkar, självstabiliserande styrning. Krängningshämmare.			
Hjulupphängning bak	Fjäderben med individuell hjulupphängning och krängningshämmare.			
Spårvidd (mm) fram	1530			
Spårvidd (mm) bak	1524			
Styrssystem	Kuggstång/Servo			
Vändcirkel (meter)	11,9			
Bromsar fram	Skivor			
Bromsar bak	Skivor			
Fälgar	6Jx15	6Jx15	6Jx16	6Jx15
Däck	195 / 65 R 15	205 / 60 R 15	215 / 55 R 16	205 / 60 R 15
Elsystem Batteri Ah/A Generator	60 / 120	60 / 120	(70 / 150)	(80 / 120)
Bagageutrymme (liter, enl. ISO 3832*)	Utan tredje stolsraden 1286. Utan andra och tredje stolsraden 2610.			
Tjänstevikt (kg)**	1780	1840	1880	1820
Totalvikt (kg)	2400	2420	2500	2430
Max släpvagnsvikt (kg) ¹⁾	1800	1900	2000	2000
Max tillåten tågvikt (kg) ²⁾	3600	3800	4000	4000
Max taklast (kg)	75	75	75	75
Fordonsskatt	1972:-	2121:-	2121:-	7981:-
Försäkringspremieklass	Ej fastställd vid tryckillfälle.			

* Angivet värde gäller för last upp till taket. ** Preliminära värden. Angiven tjänstevikt gäller bil i grundversion. Fabriken bestämmer tjänstevikten individuellt beroende på bilens utrustningsnivå. Lastförmågan är skillnaden mellan den angivna totalvikten och tjänstevikten. Om tjänstevikten höjs minskas lastförmågan.

1) Max släpvagnsvikt kan endast utnyttjas fullt ut om föraren har rätt körkortsklass. 2) Tågvikten är den sammanlagda vikten av bil och släpvagn.

Bränsledeklaration (Enligt Konsumentverkets riktlinjer 93/116/EG.)

Bränsleförbrukning l/100 km, man/aut				
Blandad körning	9,4 / 10,4	9,5 / 10,4	10,6 / 11,8 / 11,2	6,4 / 7,4 / 7,1
Stadskörning	12,8 / 14,2	13,1 / 14,3	14,6 / 16,6 / 15,1	8,4 / 9,5 / 9,1
Landsvägskörning	7,4 / 8,1	7,4 / 8,2	8,3 / 9,0 / 8,9	5,3 / 6,1 / 5,9
Tankvolym (liter ca)	70	70	70	70
Aktionsradie blandad körning, (mil ca)	74,4 / 67,3	73,7 / 67,3	66,0 / 59,3 / 62,5	109,4 / 94,6 / 98,6
CO₂-utsläpp (g/km)	226 / 250	228 / 250	254 / 283 / 269	173 / 200 / 192
Miljöklass	1	1	1	2



Garantier:

1 års nybilsgaranti. 3 års vagnskadeförsäkring - Europagaranti. 3 års lackgaranti.
6 års rostskyddsgaranti utan krav på efterbehandling. Garantivillkoren finns beskrivna i garantibeviset.

MobilitetsGaranti:

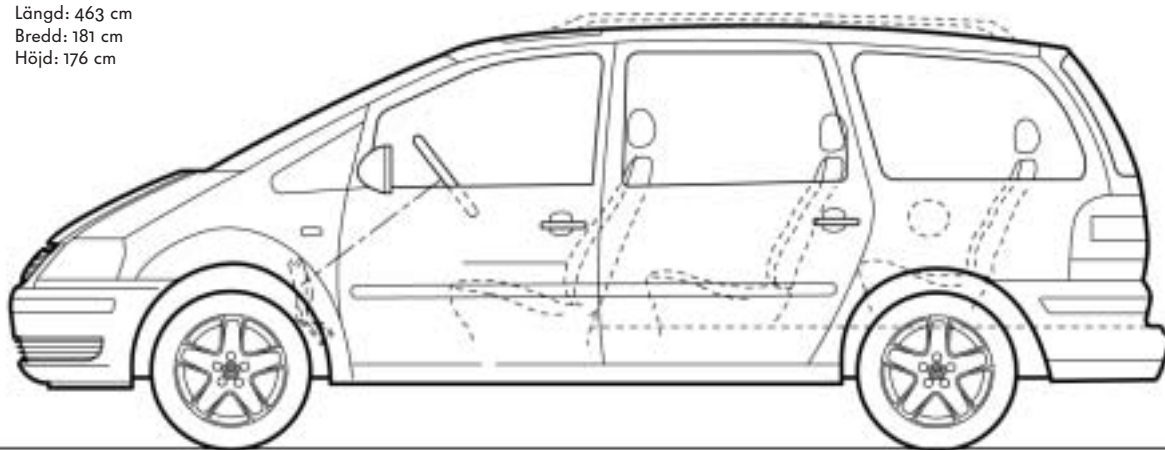
Gäller vid driftstopp som inte vållats av föraren och omfattar hjälp på plats, hyrbil eller övernattnig på hotell. Förnyas vid varje grundservice.

Serviceintervaller:

Service görs enligt bilens intervallindikering. Sharan med bensinmotor omfattas av Longlife-service vilket innebär att körsätt och körförhållanden bestämmer intervallerna. Vid bästa möjliga förhållanden kan intervallerna uppgå till 30000 km eller 2 år (gäller bensinmotorer). Sharan TDI/115 har fast serviceintervall, med grundservice var 12:e månad eller 3000:e mil. Om den årliga körsträckan överskrider 1500 mil ska även en mellanservice med oljebyte göras.



Exteriöra mått
Längd: 463 cm
Bredd: 181 cm
Höjd: 176 cm



Volkswagen

www.volkswagen.se

SVENSKA VOLKSWAGEN AB, 151 88 SÖDERTÄLJE

Vi reserverar oss för eventuella ändringar och avvikelser.