



Das Auto.

# Golf Plus fakta



**Golf Plus**



# Utrustning Golf Plus och Golf Plus Masters

## Golf Plus

Standard för MultiFuel, TSI 122 och BlueMotion.

### SÄKERHET/TRYGGHET

- ABS-bromsar med EBF (elektronisk bromskraftsfördelning)
- Bältespåminnare för båda framstolarna
- Bältessträckare fram
- Damm- och pollenfilter
- ESP (antisladdsystem) med EDS (elektronisk differentialspärr)
- + ASR (antispinnreglering) med bromsassistent
- Förzinkad kaross
- ISOFIX barnstolsfästen i baksätet
- Krockkudde för förare och främre passagerare, även urkopplingsbar med nyckel för passagerare
- Krängningshämmare fram och bak
- Nackskydd med whiplash-skydd på framstolarna
- Nackskydd och 3-punktsbälte på samtliga sittplatser
- Sidokrockkudde för förare och främre passagerare
- Sidokrockskyddsgardin fram och bak
- Startspärr, elektronisk

### INTERIÖR

- Baksätet ryggstöd delbart/fällbart och skjutbart 16 cm i längsled
- Baksätets ryggstödslutning justerbar
- Elfönsterhissar fram och bak
- Färddator
- Glasögonfack i taket
- Instrumentbelysning med vitt ljus
- Kromade ramar runt instrumenttavlor och luftutsläpp
- Kylv handskfack (TSI 122)
- Luftkonditionering, Climatic, halvautomatisk (TSI 122)
- Mittarmstöd bak med mugghållare
- Mugg-/burkhållare, två fram och en bak
- Radio RCD 210 med CD-spelare 2 x 20 W och fyra högtalare fram samt bakruteantenn. CD-spelaren kan även spela mp3-filer
- Ratt, 3-ekrad, ställbar i höjd- och längsled
- Rökarpaket, askkopp och tändare
- Standardstolar, steglös höjdställning av förarstol
- Två läslampor fram och två bak
- Tygklädsel "Flow"
- Yttertemperaturmätare

### EXTERIÖR

- Baklyktor samt ytterbackspeglarnas blinkers med LED-teknik
- Dimstrålkastare med statisk kurvlysfunktion (MultiFuel)
- Dubbelstrålkastare med kromade insatser
- Kylargrill, svart
- Skivbromsar fram och bak (ventilerade fram)
- Stålfälgar 6 J x 15" med heltäckande hjulsidor samt 195/65 R15-däck
- Ytterbackspeglar, svarta, elinställbara/eluppvärmda samt med integrerade blinkers

## ÖVRIGA FUNKTIONER

- Centrallås, fjärrstyrt
- Elmotorvärmare, exklusive kupéuttag (MultiFuel)
- Genomlastningslucka i ryggstöd bak
- Hillhold med DSG-automatväxellåda (start i backe-funktion)
- Lastsurrningsöglor i bagageutrymmet, fyra st
- Reservhjul av viktbesparande typ
- Servostyrning, Servotronic, med progressiv servoverkan
- Upplåsning av tankluckan inifrån kupén
- Variabelt lastgolv i bagageutrymmet
- Värmeskyddsglas, gröntonat

## Golf Plus Masters

Tillval för MultiFuel, TSI 122 och BlueMotion.

Standard för TSI 160 och TDI 140.

### INTERIÖR

- Farthållare
- Färddator Plus med multifunktionsdisplay
- Förvaringslådor under framstolarna
- Komfortstolar fram med steglös höjdställning samt reglerbart svankstöd
- Kromade ribbor i kylargrillen
- Kylv handskfack
- Luftkonditionering, halvautomatisk, Climatic
- Lädersporträtt, 3-ekrad, med multifunktion för radio och färddator samt växelspaksknopp och handbromsgrepp i läder
- Mugghållare mellan framstolarna, med jalusi och kapsylöppnare
- Mittarmstöd mellan framstolarna, med luftutsläpp till baksätet
- Radio RCD 310 med CD-spelare 4x20W och fyra extra högtalare bak. CD-spelaren kan även spela mp3-filer samt AUX-ingång
- Tygklädsel "Porch"

### EXTERIÖR

- Lackerade ytterbackspeglar och dörrhandtag
- Lättmetallfälg "Wellington" 6½ J x 15" med 195/65 R15 däck
- Lättmetallfälg "Atlanta" 6½ J x 16" med 205/55 R16 däck (TSI 160)

Samtliga lacker valbara till alla modeller.

### SOLIDA STANDARD-LACKER



Candy White Tornado Red Black

### METALLIC-LACKER (pristillägg)



Reflex Silver Silver Leaf United Grey Cashmere Brown Amaryllis Red Shark Blue Shadow Blue

### PÄRLEFFEKT-LACKER (pristillägg)



Blue Graphite Deep Black

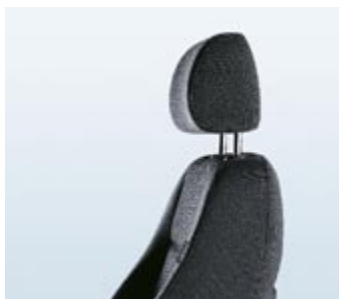


# Golf Plus

Standard för MultiFuel, TSI 122 och BlueMotion.



Förarmiljö Golf Plus.



Whiplash-skydd på framstolarna.



ESP antisladdsystem.

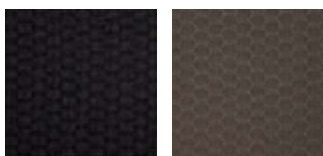


Radio RCD 210 med CD-spelare.



Stålfälg 15" med heltäckande hjulsida.

Tygklädsel "Flow".



Titan Black

Latte Machiato

# Golf Plus Masters

Tillval för MultiFuel, TSI 122 och BlueMotion. Standard för TSI 160 och TDI 140.



Förarmiljö Golf Plus Masters.



Halvautomatisk luftkonditionering (Climatic).



Radio RCD 310 med CD-spelare.



Farthållare.

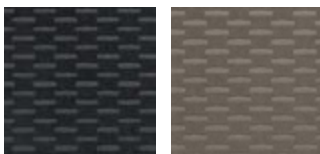


Lättmetallfälg 15" "Wellington".



Lättmetallfälg 16" "Atlanta" (TSI 160).

Tyglädsel "Porch".



Anthracite/  
Titan Black

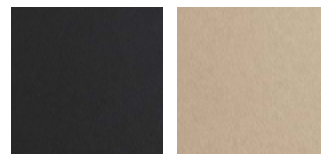
Latte Machiato

Sportstolar med tyglädsel  
"Me 2" (pristillägg).



Titan Black

Sportstolar med läderklädsel "Vienna" (pristillägg).



Titan Black

Corn Silk Beige

# Tillval

Observera att vissa tillval inte går att kombinera med varandra och att vissa lanseras senare. Ta kontakt med din lokala Volkswagen-återförsäljare, så får du veta mer om detta.



2-zons klimatanläggning, Climatronic.



Navigationssystem med touchscreen.



Avtagbar dragkrok.

## SÄKERHET/TRYGGHET

- Parkeringshjälpsystem "Park Assist" med parkeringssensorer fram och bak. Ultraljudssensorer hjälper till att styra in bilen vid fickparkering.
- Parkeringssensorer fram och bak
- Sidokrockkuddar och bältespåminnare bak
- Stöldskyddslarm

## INTERIÖR

- CD-växlare i kombination med RNS 510 navigationssystem i mitt-armstödet fram för sex skivor (ej i kombination med Media-In)
- Elinställbar förarstol (förvaringslåda under förarstolen utgår)
- Elsollucka i glas
- Farthållare
- Förvaringspaket (extra förvaringsfack under passagerarstolen, fyra extra förvaringsfack i taket över framstolarna, förvaringsnät under hatthyllan samt lastsäkringsnät för bagageutrymme)
- Klimatanläggning, 2-zons, Climatronic
- Luftkonditionering, halvautomatisk, Climatic (MultiFuel)
- Lädersporträtt, 3-ekrad, med multifunktion för radio och färd dator samt växelspaksknopp och handbromsgrepp i läder
- Mittarmstöd fram inklusive luftutsläpp till baksätet, samt 12-volts uttag i mittkonsolen och i bagageutrymme
- Radio/navigation RNS 510 DVD. DVD-baserad navigation (ej svenskspråkig) med touchscreen och inbyggd hårddisk på 30 GB, färd dator Plus, AUX-ingång i mittkonsolen samt åtta högtalare
- Radio RCD 310 med CD-spelare 4x20W, AUX-ingång i mittkonsolen och fyra extra högtalare bak. CD-spelaren kan även spela mp3-filer
- Radio RCD 510 4x20W och åtta högtalare med integrerad CD-växlare för sex skivor och touchscreen, SD-kortläsare, AUX-ingång i mittkonsolen, CD-spelaren kan även spela mp3-filer
- Radio RCD 510 med integrerad CD-växlare för sex skivor, 4x20W, och tio högtalare, AUX-ingång i mittkonsolen, CD-spelaren kan även spela mp3-filer
- Steglös höjdställning på passagerarstolen fram samt reglerbart svankstöd i framstolarna
- Textilmattor
- Volkswagen Sound, 300 W, 8-kanalsförstärkare med tio högtalare. Tillval till radio RCD 310, RCD 510 samt radio/navigation RNS 310 och RNS 510

## LÄTTMETALLFÄLGAR



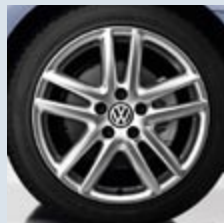
"Atlanta" 16"



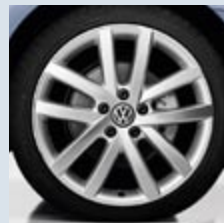
"Avignon" 17<sup>1)</sup>



"Seattle" 17<sup>1)</sup>



"Siena" 17<sup>1)</sup>



"Vancouver" 18<sup>1)</sup>

## EXTERIÖR

- Bi-Xenonstrålkastare med dynamisk kurvlysfunktion
- Dimstrålkastare med statisk kurvlysfunktion (standard MultiFuel)
- Lättmetallfälgar "Atlanta" 6½Jx16" med däck 205/55 R16
- Lättmetallfälgar "Avignon" 7Jx17" med däck 225/45 R17<sup>1)</sup>
- Lättmetallfälgar "Seattle" 7Jx17" med däck 225/45 R17<sup>1)</sup>
- Lättmetallfälgar "Siena" 7Jx17" med däck 225/47 R17<sup>1)</sup>
- Lättmetallfälgar "Vancouver" 8Jx18" med däck 225/40 R18<sup>1)</sup>
- Metallic-/pärlleffektlack
- Takreling, svart
- Takreling, kromad

## ÖVRIGA FUNKTIONER

- Backkamera, i kombination med Radio RCD 510 eller radio/navigation RNS 510
- Dragkrok, avtagbar (exklusive adapter)
- DSG-automatväxellåda
- Fjärrstyrd parkeringsvärmare med timerfunktion via färd datorn (ej MultiFuel)
- Hillhold (start i backe-funktion för manuel växellåda)
- Ljus- och siktpaket 1: Regnsensor, automatiskt avbländbar innerbackspegel samt Coming home-/Leaving home-funktion för strålkastarna. (Ljus- och siktpaket 2: Finns även med elinfällbara ytterbackspeglar och markbelysning)
- Mobiltelefonförberedelse inkl handsfree för telefon med BlueTooth och handsfree profile (laddning av telefon sker via 12-voltsuttag). Som originaltillbehör finns en "Touch" adapter som passar denna mobiltelefonförberedelse
- Reservhjul, fullstort, på stålfälg (ej kombinerat med Masters)
- Reservhjul, fullstort, på lättmetallfälg (Masters)

1) Ej BlueMotion



Golf Plus		MultiFuel	TSI 122	TSI 160	TDI 140	BlueMotion
<b>Motor</b>		4 cylindrar 8 ventiler Insprutning Trevägs-katalysator	4 cylindrar 16 ventiler Direktinsprutning (Turbo) Trevägs-katalysator	4 cylindrar 16 ventiler Direktinsprutning Twincharger (Turbo och kompressor) Trevägs-katalysator	4 cylindrar, 16 ventiler Common rail insprutning Turbo, Laddluftkylare Variabel turbingeometri Trevägs-katalysator Partikelfilter	4 cylindrar, 16 ventiler Common rail insprutning Turbo, Laddluftkylare Variabel turbingeometri Trevägs-katalysator Partikelfilter
Volym cm <sup>3</sup>		1595	1390	1390	1968	1598
Effekt kW (hk) vid r/min		75(102)/5600	90(122)/5000	118(160)/5800	103(140)/4200	77(105)/4400
Max vridmoment (Nm) vid r/min		148/3800	200/1500–4000	240/1500–4500	320/1750–2500	250/1500–2500
<b>Drivsystem</b>						
Växellåda (antal växlar)	man/aut	5/–	6/DSG 7	6/DSG 7	6/DSG 6	5/–
Drivning		Fram	Fram	Fram	Fram	Fram
Hjullupphängning fram/bak		Fram: McPherson fjäderben och trelänkad axel. Krängningshämmare. Bak: multilänkakaxel med krängningshämmare.				
Spårvidd fram/bak (mm)		1541/1517	1541/1517	1541/1517	1541/1517	1541/1517
Axelavstånd (mm)		2578	2578	2578	2578	2578
Styrsystem		Elektromekanisk servostyrning. Servotronic med progressiv servoverkan. Säkerhetsrattstång av teleskoptyp.				
Vändcirkel (m)		10,8	10,8	10,8	10,8	10,8
Bromsar		ABS med elektronisk bromskraftsfördelning EBF. Skivbromsar fram och bak, ventilerade fram samt bromsassistent.				
Fälgar/Däck	Golf Plus Masters	Stål 6Jx15, 195/65 R15 Lättm. 6½Jx15, 195/65 R15	Stål 6Jx15, 195/65 R15 Lättm. 6½Jx15, 195/65 R15	– Lättm. 6½Jx16, 205/55 R16	Stål 6Jx15, 195/65 R15 Lättm. 6½Jx15, 195/65 R15	Stål 6Jx15, 195/65 R15 Lättm. 6½Jx15, 195/65 R15
<b>Elsystem</b>						
Generator (A)/Batteri (Ah)		110/72	110/72	110/72	140/72	140/72
<b>Bagageutrymme</b>						
Längd uppfällt/nedfällt säte (cm)		82,8/162	82,8/162	82,8/162	82,8/162	82,8/162
Volym uppfällt/nedfällt säte (l)		305–443/1360	305–443/1360	305–443/1360	305–443/1360	305–443/1360
<b>Tjänstevikt<sup>1)</sup></b>						
	man/aut	1350/–	1400/1420	1480/1500	1580/1610	1520/–
<b>Totalvikt</b>						
	man/aut	1910/–	1970/1990	1990/2010	2030/2050	1970/–
<b>Max släpvagnsvikt (kg)</b>						
	man/aut	1200/–	1300/1300	1400/1400	1500/1500	1400/–
<b>Max taklast (kg)</b>						
		75	75	75	75	75
<b>Fordonsskatt (kr)</b>						
	man/aut	1120 <sup>3)</sup> /–	1140 <sup>3)</sup> /1050	1155/1065	2788/3307	1796/–
<b>Försäkringspremieklass</b>						
		4)	4)	4)	4)	4)
<b>Acceleration 0–100 km/h (sek)</b>						
	man/aut	11,8/–	10,2/10,2	8,5/8,5	9,8/9,8	12,1/–
<b>Toppfart (km/h)</b>						
	man/aut	176/–	195/195	214/214	204/202	186/–
<b>Bränsledeklaration (l/100 km)</b>						
Blandad körning	man/aut	7,6 <sup>3)</sup> /–	6,5/6,3	6,5/6,3	5,1/5,6	4,3/–
Stadskörning	man/aut	10,2 <sup>3)</sup> /–	8,4/8,0	8,4/7,9	6,5/7,3	5,2/–
Landsvägskörning	man/aut	6,0 <sup>3)</sup> /–	5,4/5,3	5,4/5,4	4,4/4,7	3,9/–
Tankvolym, liter ca		55	55	55	55	55
Aktionsradie (mil), bl körning	man/aut	72/–	85/87	85/87	108/98	128/–
<b>Miljödeklaration</b>						
Bränsle		Bioetanol E85/Blyfri 95 <sup>2)</sup>	Blyfri 95	Blyfri 95	Diesel	Diesel
Dieselpartikelfilter (DPF)		–	–	–	Ja	Ja
Miljöklass <sup>3)</sup>		2005	Euro 5	Euro 5	Euro 5	Euro 5
Miljöbil <sup>4)</sup>		Ja	–	–	–	Ja
CO <sub>2</sub> utsläpp (g/km)	man/aut	176 <sup>2)</sup> /–	152/146	153/147	135/146	114/–

#### Bränsleförbrukning och avgascertifieringsvärden

Samtliga utsläppsvärden under avsnitten Bränsle- och Miljödeklaration gäller bil i grundversion. Högre utrustningsnivå och eventuell unik svensk utrustning ger högre vikt och därmed högre bränsleförbrukning och CO<sub>2</sub> utsläpp. Fordonsindividuella uppgifter om avgascertifieringsvärden och CO<sub>2</sub> finns i bilregistret. För att se hur fordonsskatten beräknas, gå in på [www.transportstyrelsen.se](http://www.transportstyrelsen.se) (klicka på "Väg", "Fordon", "Fordonsskatt", "Hur bestäms skattens storlek" i nämnd ordning).

#### Återvinning

Minst 85% används till återvinning och återanvändning. I enlighet med förordningen om producentansvar för bilar, SFS 1997:788, erbjuds Volkswagens bilägare att kostnadsfritt lämna in sina utjänta bilar för återvinning. För mer information om hur Volkswagen arbetar för att underlätta och förenkla återvinningen gå in på [www.volkswagen.se](http://www.volkswagen.se).

#### Miljöcertifiering

Importören, Volkswagen Group Sverige AB, är certifierade enligt ISO14001. I stort sett alla produktionsanläggningar är certifierade enligt ISO14001 eller EMAS.

#### Tilläggsinformation till tabellen (markerat som fotnoter i tabellen)

- 1) Preliminära värden. Tilverkaren bestämmer tjänstevikten individuellt beroende på bilens utrustningsnivå. Lastförmågan är skillnaden mellan den angivna totalvikten och tjänstevikten. Om tjänstevikten höjs minskas lastförmågan. Fordonsskatten kan variera beroende på tjänstevikten.
- 2) MultiFuel-modeller, med körning på E85, ger en högre bränsleförbrukning men reducerar de fossila koldioxidutsläppen. Fordonsskatten beräknas utifrån en annan beräkningsgrund för bilar som kan köras på alternativa bränslen, vilket reducerar fordonsskatten.
- 3) Den europeiska avgasnormen Euro 5 innebär en skärpning av kraven jämfört med miljöklasserna 2005 och 2005 PM.
- 4) Det finns en mängd olika definitioner på miljöbil
  - Miljöbil enligt statlig upphandling, "Förordning om myndigheters inköp och leasing av miljöbilar (2004:1364)". Se [www.transportstyrelsen.se](http://www.transportstyrelsen.se)
  - Miljöbil med sänkt förmånsvärde enligt skattelagstiftningen. Se [www.skatteverket.se](http://www.skatteverket.se)
  - Miljöbil enligt vissa kommuners miljöbilsdefinition. Se hemsidor på respektive kommun.



**GARANTIER.** Nybilsgaranti – 2 år. Vagnskadegaranti – 3 år. Lackgaranti – 3 år. Garanti mot genomrostning – 12 år – ej krav på efterbehandling. Garantivillkoren finns beskrivna i garantibeviset.

**MobilitetsGaranti:** Gäller vid akut okörbar bil som inte vållats av föraren och omfattar hjälp på plats, hyrbil eller övernattnings på hotell. Förnyas vid varje intervallservice utförd av auktoriserad Volkswagen-verkstad.

**SERVICEINTERVALLER.** Service görs enligt bilens intervallindikering. Samtliga motorer omfattas av Longlifeservice, vilket innebär att kör-sätt och körförhållanden bestämmer intervallerna. Vid bästa möjliga förhållanden kan intervallerna uppgå till 3.000 mil eller 24 månader.\*

**VOLKSWAGEN FINANSIERING.** Vilken finansieringsform passar dig bäst? Volkswagen-återförsäljaren erbjuder en rad finansieringsalternativ till privatpersoner eller företag. Anpassade efter dina egna, eller företagets förutsättningar – fyllda med valmöjligheter.

**VOLKSWAGEN BILLÅN.** Lägst 20% kontant (konsument) eller i form av inbytesbil, kontraktstid upp till 84 månader.

Välj fast eller rörlig ränta och om du vill betala ditt billån till noll eller ha kortare kontraktstid med en restskuld. Om du har en restskuld/sista betalning finns en rad alternativ efter kontraktstiden:

- Byt till en ny Volkswagen
- Förläng ditt billån
- Lös din restskuld/sista betalning.

Under året inbetald ränta är avdragsgill i din självdeklaration (konsument).

**VOLKSWAGEN KONSUMENTLEASING.** För dig som byter bil med jämna intervaller och uppskattar förmånen att "alltid" åka en ny Volkswagen. Du avtalar tid, körsträcka och betalar din leasingavgift i förskott. Efter avtalstiden lämnar du tillbaka bilen till din Volkswagen-återförsäljare.

**VOLKSWAGEN LEASING.** Med avdrag på momsen på leasingavgiften (50% personbilar) är leasing generellt sett företagets bilfinansieringsform. Företaget binder inget kapital och behöver inte utnyttja eventuellt kreditutrymme i bank. Valfriheten är stor!

Välj: Avtalstid upp till 60 månader, fast eller rörlig ränta, månads- eller kvartalsfaktura, rak, annuitets- eller stafflad (varierad) betalningsplan.

**VOLKSWAGEN MILLÅN.** Spännande variant för dig som huvudsakligen använder din Volkswagen i tjänsten. Med milintyg undertecknat av din arbetsgivare finns möjlighet att finansiera din Volkswagen till 100%. Millån innehåller oftast en restskuld/sista betalning.

**VOLKSWAGEN LÅNESKYDD.** Försäkring som skyddar återbetalningen av ditt lån vid tillfälligt nedsatt betalningsförmåga. Trygghet för dig och din familj!

**VOLKSWAGENKORTET.** Självklart är den långa kredittiden, med möjlighet att dela upp kostnaden på 6 månader utan ränta, ett avgörande skäl till att ha ett Volkswagenkort i plånboken. Dessutom finns det inga avgifter eller kostnader för att ha eller skaffa kortet. Men här får du fler argument: Du får regelbundet information om de exklusiva erbjudandena som kommer kortinnehavaren till godo. Det kan vara allt från fritidstillbehör till service och reservdelar. Genom våra samarbetspartners, får du också rabatt på t ex drivmedel, bilhyra, färjeförbindelser och övernattnings på hotell. Du kan även lägga ditt sparande på ditt Volkswagenkort och få en av marknadens bästa räntor på dina pengar. Behöver du fler argument, kan du känna till att vi kontinuerligt utvecklar tjänster som byggs in i kortet. Vi gör allt och lite till för att göra livet enklare för våra trogna kunder.

**VOLKSWAGEN SERVICEAVTAL.** Tillsammans med vår finansiering erbjuder vi också Volkswagen Serviceavtal, en tjänst som ger dig överblick. Du betalar en fast månadskostnad för service (och reparationer). Du får kontroll över kostnaderna, och en trygg bilekonomi och möjlighet till fullt momsavlyft (gäller näringsidkare) på servicekostnaden. Volkswagen Serviceavtal faktureras tillsammans med finansieringen, specificerade var för sig.

**VOLKSWAGEN FÖRARKURSER.** Vi tar inte bara ansvar för våra produkter utan även hur dom används: Volkswagen Blue Driving & Safety ser till att göra dig till en säkrare och mer miljömedveten Volkswagen-ägare. Under en hel- eller halvdag tränar vi dig under säkra former för att skapa säkra attityder, förbättrat omdöme och ökad förståelse för våra tekniska lösningar. Du genomför kursen i våra välutrustade och nya bilar under erfaren ledning av våra Volkswagen-instruktörer.

Mer information om kursplatser och datum finner du på [www.carevents.se](http://www.carevents.se)

Välkommen till din Volkswagen-säljare för en kalkyl, baserad på dina förutsättningar. Eller gör dina beräkningar på [www.volkswagen.se](http://www.volkswagen.se)

\* Etanolanpassade modeller har fasta serviceintervaller var 1500:e mil eller var 12:e månad.



Das Auto.