



Das Auto.

Nya Touran fakta





Touran Masters

Standard för TSI 140, TSI EcoFuel, TDI 105 och TDI 140.



Förarmiljö Masters tillvalsutrustad med läderklädd ratt och radio/navigation RNS 315

Utrustning

- Dekorinlägg "Iridium" på instrumentpanel och dörrsidor
- Dubbla bakljus
- Dubbelstrålkastare
- Elfönsterhissar fram och bak
- Eluttag, 12-volts, fram, i andra sätesraden samt i bagageutrymmet
- Elektromekanisk servostyrning
- Farthållare
- Fjärrstyrt centrallås
- Framstolar med steglös höjdställning och eluppvärmda
- Fällbart ryggstöd på främre passagerarstolen
- Fällbara bord och förvaringsfickor placerade på baksidan av framstolarna
- Färdator (TDI BlueMotion Technology har färdator Plus)
- Förvaringslådor under framstolarna
- Hill hold (start i backe-funktion)
- Komfortstolar fram med reglerbart svankstöd
- Lackerade dörrhandtag
- Lackerade stötskyddslister på stötfångare och på sidorna
- Lameller i kylargrillen med kromlister
- Lastsurrningsöglor
- Luftkonditionering
- Låsbar tanklucka via centrallåset
- Lättmetallfälgar 6Jx16" "Cleveland" med däck 205/55 R16
- Mittarmstöd med förvaringsfack fram
- Mörkare tonade rutor från B-stolpen och bakåt
- Radio RCD 210 med CD-spelare mp3 med fyra högtalare
- Ratt ställbar i höjd- och längsled
- Separat urtagbara stolar i andra sätesraden, tre stycken
- Servostyrning, elektromekanisk
- Skivbromsar fram och bak (ventilerade fram)
- Start-stopsystem (BlueMotion Technology)
- Takreling, svart
- Tankluckan öppningsbar inifrån kupén
- Värmeskyddsglas, gröntonat
- Ytterbackspeglar, lackerade, elinställbara/eluppvärmda samt med integrerade blinkers

SÄKERHET/TRYGGHET

- ABS-bromsar med EBF (elektronisk bromskraftsfördelning)
- Bältessträckare fram
- Bältespåminnare på båda framstolarna
- Elektronisk startspärr
- ESP (antisladdsystem) med EDS (elektronisk differentialspärr) + ASR (antispinnreglering) med bromsassistent
- Ett tredje bromsljus
- Förzinkad kaross
- Insynsskydd för bagageutrymmet
- Krockkudde för förare och främre passagerare, även urkopplingsbar med nyckel för passagerare
- Krängningshämmare fram och bak
- Nackskydd med whiplash-skydd på framstolarna
- Nackskydd samt 3-punktsbälte på samtliga sittplatser
- Sidokrockkudde för förare och passagerare
- Sidokrockskyddsgardin fram och bak



Mörkt tonade rutor



Svart takreling



Luftkonditionering



Farthållare



Insynsskydd för bagageutrymmet



Mittarmstöd med förvaringsfack



Lättmetallfälg "Cleveland" 16"

Samtliga lacker valbara till Touran Masters och GT

SOLIDA STANDARD-LACKER



Candy White

India Blue

METALLIC-LACKER (pristillägg)



Silver Leaf

Reflex Silver

Slate Grey

Pepper Grey

Wild Cherry

Acapulco Blue

Toffee Brown

Night Blue

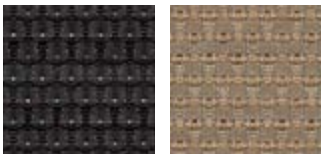
PÄRLEFFEKT-LACKER (pristillägg)



Deep Black

Venetian Green

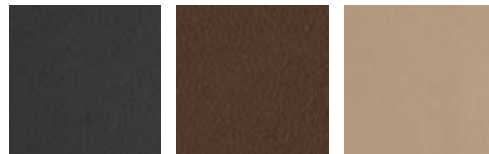
Komfortstol med tygklädsel "Miu".



Anthracite

Desert Beige

Sportstol med läderklädsel "Nappa" (pristillägg).



Anthracite

Mauro Brown

Desert Beige

Touran TSI EcoFuel Masters

Avvikande utrustning jämfört med motsvarande bensin- och dieselmödel



Utrustning

- Angivelse för återstående bensin via dioder i färdator-displayen
- Fordonsgastankar med total volym ca 111 liter, 24,7 Nm³
- Färdator Plus
- Huvudbränslemätare med angivelse av återstående fordonsgas
- Påfyllning för fordonsgas och bensin under gemensam täcklucka
- Reservtank för bensin 11 liter
- 7-sitsutförande med två extra stolar i tredje raden, nedfällbara i golvet



7-sitsutförande med två extra stolar i tredje raden, nedfällbara i golvet



Gas och bensin i samma lucka

EcoFuel-emblem

Touran GT

Standard för TSI 170 DSG och TDI 170 DSG



Förmiljö med tyg/Alcantaraklädsel (navigation RNS 510 är tillval)



Multifunktionssporträtt och färdator Premium



Radio RCD 310 med åtta högtalare



Kromad takreling



2-zons klimatanläggning



Bixenon strålkastare med dynamiska kurvlyjus

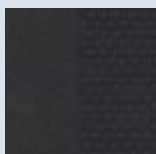


Lättmetallfälg "Oakland" 17".

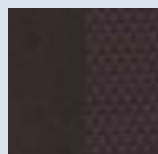
Utrustning

- Bi-xenonstrålkastare med dynamiskt kurvlyjus
- Climatronic, 2-zons klimatanläggning
- Dekorinlägg "Aluminium Black" på instrumentpanel och dörrsidor
- Färdator Premium
- Kromad takreling
- Krominlägg under stötfångare fram
- Lättmetallfälgar "Oakland" 7Jx17" med däck 225/45 R17
- Multifunktionssporträtt och växelspaxknopp i läder
- Mörkare tonade rutor från B-stolpen och bakåt
- Radio RCD 310
- Sportstolar fram med tyg/Alcantaraklädsel och reglerbart svankstöd
- Textilmattor fram och bak

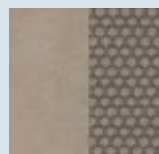
Sportstol med tyg/Alcantaraklädsel "Maja"



Anthracite

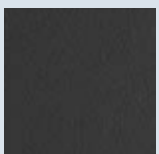


Soft Brown

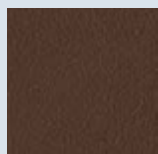


Desert Beige

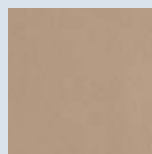
Sportstol med läderklädsel "Nappa" (pristillägg).



Anthracite



Mauro Brown



Desert Beige

Tillval Touran

Observera att vissa tillval inte går att kombinera med varandra. Ta kontakt med din lokala Volkswagen-återförsäljare, så får du veta mer om detta.

- Adaptiv chassireglering, DCC (ej EcoFuel)
- Backkamera
- Bi-xenonstrålkastare med dynamiskt kurvlyjus (Masters)
- Dimstrålkastare (Masters)
- Dragkrok, avtagbar (exklusive adapter)
- DSG-växellåda
- Däcktrycks kontroll
- Fjärrstyrd parkeringsvärmare (ej EcoFuel)
- Förstärkta fjädrar och stötdämpare, höjer upp till 20 mm (gäller TSI 140 och TDI 140)
- Klimatanläggning, 2-zons (Masters)
- Lastförskjutningsnät
- Ljus- och siktpaket
- Läderklädsel med sportstolar fram
- Läderklädd ratt, tre-ekrad
- Multifunktionslädersporträtt med växlingspaddlar
- Media-In inklusive USB-kabel
- Media-In inklusive Ipod-kabel
- Mobiltelefonförberedelse
- Mobiltelefonförberedelse Plus
- Mobiltelefonförberedelse Plus i kombination med Radio/Navigation RNS 315
- Mobiltelefonförberedelse Premium
- Panoramasoltak i glas
- Parkeringsassistent Park Assist
- Parkeringsassistent Park Assist och backkamera
- Parkeringssensorer i stötfångaren bak
- Radio RCD 310 med CD-spelare 4 x 20 W och fyra extra högtalare bak. CD-spelaren kan även spela mp3-filer.
- Radio RCD 510 med integrerad CD-växlare och fyra extra högtalare bak
- Radio/navigation RNS 315. CD-baserad navigation med touch-screen och AUX-ingång i mittkonsolen samt SD-kortläsare (ej svenskspråkig). Kan även spela mp3-filer
- Radio/navigation RNS 510 DVD. DVD-baserad navigation med touchscreen och inbyggd hårddisk på 30 Gb samt färd dator (ej svenskspråkig) (endast i kombination med backkamera)
- Soundsystem, åtta kanalers analog förstärkare, totaleffekt 300 W, klangavstäm
- Sportchassi sänker upp till 20 mm (ej EcoFuel och BlueMotion Technology)
- Större gastankar med utökad räckvidd vid bortval av de standardmonterade två extra stolarna i tredje raden (räckvidd cirka 130 km)
- Två extra stolar till tredje raden, nedfällbara i golvet¹⁾
- Variabelt lastgolv
- Variabelt lastgolv, fullstort reservhjul på lättmetallfälg

SÄKERHET/TRYGGHET

- Stöldskyddslarm

1) Standard EcoFuel: de två extra stolarna får belastas med max 35 kg/stol för att inte överskrida bilens totala lastförmåga.



Parkeringsassistent Park Assist



Bi-xenonstrålkastare med dynamiskt kurvlyjus



Panoramasoltak i glas

Travelpaket

- Media-In inklusive USB-kabel
- Multifunktionsporträtt i läder
- Park Assist
- Radio/Navigation RNS 315

Dragpaket

- Backkamera
- Dragkrok, avtagbar
- Radio RCD 510 med integrerad CD-väjlare

Travelpaket och Dragpaket

- Dragkrok, avtagbart
- Media-In inklusive USB-kabel
- Multifunktionsporträtt i läder
- Park Assist med backkamera
- Radio/Navigation RNS 315



Radio/Navigation RNS 315



Dragkrok, avtagbar



Multifunktionsporträtt i läder



Backkamera



Två extra stolar till tredje raden, nedfällbara i golvet



Läderklädsel med sportstolar fram



Backkamera



Parkeringsvärmare, fjärrstyrd



DSG växellåda

| Touran | TSI 140 | TSI Ecofuel | TDI 105 BMT | TDI 140 | TDI 170 GT |
|--|---|---|--|--|--|
| Motor | 4 cylindrar Direktsprutning Twincharger (Turbo och kompressor) Trevägs-katalysator | 4 cylindrar Kvasi-monovalent Metangasoptimerad direktsprutning Twincharger (Turbo och kompressor) Trevägs-katalysator | 4 cylindrig Högtrycksinsprutning Turbo, laddluftkylare Variabel turbingeometri Tvåvägs-katalysator | 4 cylindrig Högtrycksinsprutning Turbo, laddluftkylare Variabel turbingeometri Tvåvägs-katalysator | 4 cylindrig Högtrycksinsprutning Turbo, laddluftkylare Variabel turbingeometri Tvåvägs-katalysator |
| Volym (cm ³) | 1390 | 1390 | 1598 | 1968 | 1968 |
| Effekt kW (hk) vid r/min | 103(140)5600 | 110(150)5500 | 77(105)4400 | 103(140)4000 | 125(170)4200 |
| Max vridmoment (Nm) vid r/min | 220/1750-4000 | 220/1500-4500 | 250/1500-2500 | 320/1750 | 350/1750-2500 |
| Drivsystem | | | | | |
| Växellåda (antal växlar) man/aut | 6/DSG 7 | 6/DSG 7 | 6/- | 6/DSG 6 | -/DSG 6 |
| Drivning | Fram | Fram | Fram | Fram | Fram |
| Hjulupphängning fram/bak | Fram: McPherson fjäderben och trelänkad axel. Krängningshämmare. Bak: Multilänkaxel med krängningshämmare | | | | |
| Spårvidd fram/bak (mm) | 1541/1514 | 1541/1514 | 1541/1514 | 1541/1514 | 1541/1514 |
| Axelavstånd (mm) | 2678 | 2678 | 2678 | 2678 | 2678 |
| Styrsystem | Elektromekanisk servostyrning med servotronic | | | | |
| Vändcirkel (m) | 11,2 | 11,2 | 11,2 | 11,2 | 11,2 |
| Bromsar | ABS med elektronisk bromskraftfördelning EBF.Skivbromsar fram och bak, ventilerade fram samt bromsassistent | | | | |
| Fälgar/Däck | Masters GT Lättm. 6,5 J x 16, 205/55 R16 | Lättm. 6 J x 16, 205/55 R16 | Lättm. 6,5 J x 16, 205/55 R16 | Lättm. 6½ J x 16, 205/55 R16 | - Lättm. 7 J x 17, 225/45 R17 |
| Elsystem | | | | | |
| Generator, (A) /Batteri (Ah) | 140/72 | 140/72 | 140/68 | 140/72 | 140/72 |
| Bagageutrymme | | | | | |
| Längd uppfällt/nedfällt säte (mm) | 695/1989 | 592/1886 | 695/1989 | 695/1989 | 695/1989 |
| Volym uppfällt/nedfällt säte (l) | 121/1913 | 121/1913 | 121/1913 | 121/1913 | 121/1913 |
| Tjänstevikt¹⁾ (kg) | | | | | |
| 5-sits /7-sits | Man 1510/1520 Aut 1540/1550 | Man 1690/1700 Aut 1710/1720 | Man 1580/1590 - | Man 1610/1620 Aut 1630/1640 | - Aut 1650/1660 |
| Totalvikt²⁾ (kg) | | | | | |
| 5-sits /7-sits | Man 2130/2200 Aut 2150/2220 | Man 2220/2220 Aut 2230/2240 | Man 2180/2240 - | Man 2200/2260 Aut 2220/2280 | - Aut 2220/2290 |
| Max släpvagnsvikt (kg) | | | | | |
| | 1500 | 1500 | 1500 | 1500 | 1600 |
| Max taklast (kg) | | | | | |
| | 100 | 100 | 100 | 100 | 100 |
| Fordonsskatt (kr) | | | | | |
| man/aut | 1245/1170 | 640/610 | 2126/- | 2977/3449 | -/3544 |
| Försäkringspremieklass | | | | | |
| | e) | e) | e) | e) | e) |
| Acceleration 0-100km/h(sek) | | | | | |
| man/aut | 9,5/9,5 | 10,2/10,2 | 12,8/- | 9,9/9,9 | -/8,9 |
| Toppfart (km/h) | | | | | |
| man/aut | 200/200 | 204/204 | 186/- | 201/199 | -/213 |
| Bränsledeklaration (l/100km)²⁾ | | Certifieringsgas Nm ³ kg ⁴⁾ | Bensin, liter ⁵⁾ | | |
| Blandad körning man/aut | 6,8/6,6 | 7,2/7,0 4,7/4,6 | - | 4,6/- | 5,3/5,7 |
| Stadskörning man/aut | 8,9/8,5 | 9,5/9,1 6,2/6,0 | - | 5,5/- | 6,5/7,0 |
| Landsvägskörning man/aut | 5,6/6,9 | 5,8/5,8 3,8/3,8 | - | 4,1/- | 4,6/5,0 |
| Tankvolym, kg/liter, ca | 60 | 18 kg ⁶⁾ /11 liter | 60 | 60 | 60 |
| Aktionsradie (mil) blandad körning man/aut | 88/91 | 37/37 15/15 | 130/- | 113/105 | -/105 |
| Miljödeklaration | | | | | |
| Bränsle | Blyfri 95 | Fordonsgas | Diesel | Diesel | Diesel |
| Dieselpartikelfilter (DPF) | - | - | Ja | Ja | Ja |
| Miljöklass ³⁾ | EU5 | EU5 | EU5 | EU5 | EU5 |
| Miljöbil ⁴⁾ | - | Ja | - | - | - |
| CO₂ utsläpp (g/km) | | | | | |
| man/aut | 159/154 | 128/125 | 121/- | 139/149 | -/151 |

Tekniska data för Cross-versionerna var ej fastställda vid tryckstillfället, men du kan hitta dem på www.volkswagen.se under "Bygg din bil".

Bränsleförbrukning och avgascertifieringsvärden

Samtliga utsläppsvärden under avsnitten Bränsle- och Miljödeklaration gäller bil i grundversion. Högre utrustningsnivå och eventuell unik svensk utrustning ger högre vikt och därmed högre bränsleförbrukning och CO₂-utsläpp. Fordonsindividuella uppgifter om avgascertifieringsvärden och CO₂ finns i bilregistret. För att se hur fordonsskatten beräknas, gå in på www.transportstyrelsen.se (klicka på "Väg", "Fordon", "Fordonsskatt", "Hur bestäms skattens storlek" i nämnd ordning).

Återvinning

Minst 85% används till återvinning och återanvändning. I enlighet med förordningen om producentansvar för bilar, SFS 1997:788, erbjuds Volkswagens bilägare att kostnadsfritt lämna in sina utjänta bilar för återvinning. För mer information om hur Volkswagen arbetar för att underlätta och förenkla återvinningen gå in på www.volkswagen.se.

Miljöcertifiering

Importören, Volkswagen Group Sverige AB, är certifierade enligt ISO14001. I stort sett alla produktionsanläggningar är certifierade enligt ISO14001 eller EMAS.

Tilläggsinformation till tabellen (markerat som fotnoter i tabellen)

- 1) Preliminära värden. Tillverkaren bestämmer tjänstevikten individuellt beroende på bilens utrustningsnivå. Lastförmågan är skillnaden mellan den angivna totalvikten och tjänstevikten. Om tjänstevikten höjs minskas lastförmågan. Fordonsskatten kan variera beroende på tjänstevikten.
- 2) Angiven bränsleförbrukning enligt norm vid körning på Certifieringsgas/blyfri 95. För värden vid körning på biogas respektive naturgas i formen normal kubikmeter divideras kilovärdet med 0,7 för biogas respektive 0,8 för naturgas. Värden avseende bränsleförbrukning för gasdrift påverkas av yttre faktorer såsom yttre temperatur, tryck hos tank-anläggning m.m.
- 3) Stolarna i tredje raden får belastas med max 35 kg per stol.
- 4) Angiven gasförbrukning uppmätt vid körning på certifieringsgas.
- 5) Värden för bränsleförbrukning och CO₂-utsläpp finns ej uppmätta för bensin.
- 6) Ännu ej fastställt.
- 7) Den europeiska avgasnormen Euro 5 innebär en skärpning av kraven jämfört med miljöklasserna 2005 och 2005 PM.
- 8) Val av större gastank (cirka 24 kg) utökar räckvidden för gasdrift med cirka 13 mil, det vill säga totalt 50 mil. Detta val medför att de två stolarna i tredje raden tas bort.
- 9) Preliminära värden.



Testresultat Euro NCAP: 5 stjärnor, www.euroncap.com

GARANTIER. Nybilsgaranti – 2 år. Vagnskadegaranti – 3 år. Lackgaranti – 3 år. Garanti mot genomrostning – 12 år – ej krav på efterbehandling. Garantivillkoren finns beskrivna i garantibeviset. MobilitetsGaranti: Gäller vid akut okörbar bil som inte vållats av föraren och omfattar hjälp på plats, hyrbil eller övernattnings på hotell. Förnyas vid varje intervallservice utförd av auktoriserad Volkswagen-verkstad.

SERVICEINTERVALLER. Bilen har flexibelt serviceintervall enligt bilens intervallindikering (individuell), dock max 24 månader. Passat EcoFuel har ett serviceintervall på 1.500 mil eller var 12:e månad.

VOLKSWAGEN FINANSIERING. Vilken finansieringsform passar dig bäst? Volkswagen-återförsäljaren erbjuder en rad finansieringsalternativ till privatpersoner eller företag. Anpassade efter dina egna, eller företagets förutsättningar – fyllda med valmöjligheter.

VOLKSWAGEN BILLÅN. Lägst 20 % kontant (konsument) eller i form av inbytesbil, kontraktstid upp till 84 månader.

Välj fast eller rörlig ränta och om du vill betala ditt billån till noll eller ha kortare kontraktstid med en restskuld. Om du har en restskuld/sista betalning finns en rad alternativ efter kontraktstiden:

- Byt till en ny Volkswagen
- Förläng ditt billån
- Lös din restskuld/sista betalning.

Under året inbetald ränta är avdragsgill i din självdeklaration (konsument).

VOLKSWAGEN MILLÅN. Spännande variant för dig som huvudsakligen använder din Volkswagen i tjänsten. Med milintyg under-tecknat av din arbetsgivare finns möjlighet att finansiera din Volkswagen till 100 %. Millån innehåller oftast en restskuld/sista betalning.

VOLKSWAGEN LÅNESKYDD. Försäkring som skyddar återbetalningen av ditt lån vid tillfälligt nedsatt betalningsförmåga. Trygghet för dig och din familj!

VOLKSWAGEN KONSUMENTLEASING. För dig som byter bil med jämna intervaller och uppskattar förmånen att "alltid" åka en ny Volkswagen. Du avtalar tid, körsträcka och betalar din leasingavgift i förskott. Efter avtalstiden lämnar du tillbaka bilen till din Volkswagen-återförsäljare.

VOLKSWAGEN LEASING. Med avdrag på momsen på leasingavgiften (50 % personbilar) är leasing generellt sett företagets bilfinansieringsform. Företaget binder inget kapital och behöver inte utnyttja eventuellt kreditutrymme i bank. Valfriheten är stor! Välj: Avtalstid upp till 60 månader, fast eller rörlig ränta, månads- eller kvartalsfaktura, rak, annuitets- eller stafflad (varierad) betalningsplan.

VOLKSWAGENKORTET. Självklart är den långa kredittiden, med möjlighet att dela upp kostnaden på 6 månader utan ränta, ett avgörande skäl till att ha ett Volkswagenkort i plånboken. Dessutom finns det inga avgifter eller kostnader för att ha eller skaffa kortet. Men här får du fler argument: Du får regelbundet information om de exklusiva erbjudanden som kommer kortinnehavaren till godo. Det kan vara allt från fritidstillbehör till service och reservdelar. Genom våra samarbetspartners, får du också rabatt på t ex drivmedel, bilhyra, färjeförbindelser och övernattnings på hotell. Du kan även lägga ditt sparande på ditt Volkswagenkort och få en av marknadens bästa räntor på dina pengar. Behöver du fler argument, kan du känna till att vi kontinuerligt utvecklar tjänster som byggs in i kortet. Vi gör allt och lite till för att göra livet enklare för våra trogna kunder.

VOLKSWAGEN FÖRARKURSER. Vi tar inte bara ansvar för våra produkter utan även hur dom används: Volkswagen Blue Driving & Safety ser till att göra dig till en säkrare och mer miljömedveten Volkswagen-ägare. Under en hel- eller halvdag tränar vi dig under säkra former för att skapa säkra attityder, förbättrat omdöme och ökad förståelse för våra tekniska lösningar. Du genomför kursen i våra välutrustade och nya bilar under erfaren ledning av våra Volkswagen-instruktörer.

Mer information om kursplatser och datum finner du på www.carevents.se

Välkommen till din Volkswagen-säljare för en kalkyl, baserad på dina förutsättningar. Eller gör dina beräkningar på www.volkswagen.se



Das Auto.