



Das Auto.

Touran fakta CrossTouran fakta



Utrustning Touran

Touran Conceptline

Standard för 1,6, 2,0 EcoFuel, TSI 140 och TDI 105.

SÄKERHET/TRYGGHET

- ABS-bromsar med EBF (elektronisk bromskraftsfördelning)
- Bältessträckare fram
- Elektronisk startspärr
- ESP (antisladdsystem) med EDS (elektronisk differentialspärr) + ASR (antispinnreglering) med bromsassistent
- Ett tredje bromsljus
- Förzinkad kaross
- Krockkudde för förare och främre passagerare, även urkopplingsbar med nyckel för passagerare
- Krängningshämmare fram och bak
- Nackskydd med whiplash-skydd på framstolarna
- Nackskydd samt 3-punktsbälte på samtliga sittplatser
- Sidokrockkudde för förare och passagerare
- Sidokrockskyddsgardin fram och bak
- Vinterkörningsprogram (standard DSG-versioner)

INTERIÖR

- Bakstolarna fällbara, urtagbara, justerbara i längsled och ryggstödvinkel
- Dekorinlägg i aluminium på instrumentpanel/dörrpaneler
- Elfönsterhissar fram
- Farthållare
- Framstolar med steglös höjdinställning
- Färd dator
- Instrumentbelysning med blått ljus
- Luftkonditionering, halvautomatisk
- Radio med CD-spelare 2x20 W och fyra högtalare fram, rutantenn samt stöd för mp3-filer
- Ratt ställbar i höjd- och längsled
- Separat uttagbara säten i andra sätesraden, tre st

EXTERIÖR

- Dubbelstrålkastare under gemensamt, klart täckglas
- Fälgar 6J x 15" med 195/65 R15-däck
- Skivbromsar fram och bak (ventilerade fram)
- Stötskyddslister på stötfångarna och på sidorna
- Ytterbackspeglar, lackerade, elinställbara/eluppvärmda samt med integrerade blinkers
- Takreling svart

ÖVRIGA FUNKTIONER

- Centrallås, fjärrstyrt
- Eluttag, 12-volts, fram, i andra sätesraden samt i bagageutrymmet
- Lastsurrningsöglor
- Servostyrning, elektromekanisk
- Uppläsning av tankluckan inifrån
- Värmskyddsglas, gröntonat

Touran Trendline Utöver Conceptline

Standard för TDI 140. Tillval till 2,0 EcoFuel, TSI 140 och TDI 105.

SÄKERHET/TRYGGHET

- Insynsskydd för bagageutrymmet

INTERIÖR

- Bord och förvaringsfickor på baksidan av framstolarna
- Elfönsterhissar bak
- Förvaringslådor under framstolarna
- Komfortstolar fram med ställbart svankstöd
- Fällbart ryggstöd på främre passagerarstolen
- Mittarmstöd med förvaringsfack fram

EXTERIÖR

- Lackerade handtag på dörrarna
- Stålfälgar 16" med heltäckande hjulsidor och däck 205/55 R16

Touran Highline Utöver Trendline

Standard för TSI 170, TDI 170.

Tillval till 2,0 EcoFuel, TSI 140, TDI 105, TDI 140.

INTERIÖR

- Dekorinlägg i borstad aluminium på instrumentpanel/dörrpaneler
- Fällbart ryggstöd på främre passagerarstolen
- Färd dator "Plus" med utökade inställningsmöjligheter samt pictogram för öppna dörrar/bagagelucka
- Klimatanläggning, 2-zons (Climatronic)
- Läderratt och växelspaksknopp i läder
- Radio med CD-spelare 4 x 20 W och fyra extra högtalare bak samt stöd för mp3-filer.
- Sportstolar fram med ställbart svankstöd
- Textilmattor fram och bak

EXTERIÖR

- Dimstrålkastare
- Lättmetallfälgar "Magny Cours" 16" med däck 205/55 R16
- Takreling, blank

ÖVRIGA FUNKTIONER

- Värmskyddsglas, mörktonat (35 % toning) från B-stolpen och bakåt

Touran 2,0 EcoFuel

Kan väljas med Conceptline, Trendline och Highline. Avvikande utrustning jämfört med motsvarande bensin- och dieselmodeller.

- Huvudbränslemätare med angivelse av återstående fordonsgas
- Angivelse för återstående bensin via dioder i färd dator-displayen
- Påfyllning för fordonsgas och bensin under gemensam täcklucka
- Fordonsgastankar med total volym ca 111 liter, 24,7 Nm³
- Reservtank för bensin 13 liter

Samtliga lacker valbara till alla modeller.

SOLIDA STANDARD-LACKER



Candy White India Blue

METALLIC-LACKER (pristillägg)



Reflex Silver Slate Grey Wild Cherry Mountain Grey Shadow Blue

PÄRLEFFEKT-LACKER (pristillägg)



Biscay Blue Deep Black

Touran Conceptline

Standard för 1,6, 2,0 EcoFuel, TSI 140 och TDI 105.



Förarmiljö Conceptline.

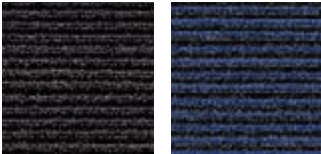


Farthållare.



Halvautomatisk klimatanläggning.

Tygklädsel "Media".



Anthracite

Light Blue

Touran Trendline

Standard för TDI 140. Tillval till 2,0 EcoFuel, TSI 140 och TDI 105.



Förarmiljö Trendline.

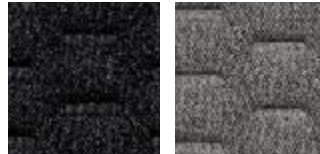


Svart takreling.



Insynsskydd för bagageutrymmet.

Tygklädsel "Energy".



Titan Black

Art Grey

Läderklädsel (pristillägg).



Anthracite-Teak

Anthracite-Latte Macchiato

Anthracite

Touran Highline

Standard för TSI 170, TDI 170. Tillval till 2,0 EcoFuel, TSI 140, TDI 105 samt TDI 140.



Förarmiljö Highline.



2-zons klimatanläggning.



Mörktonat värmeskyddsglas.



Lättmetallfälg 16" Magny Cours.

Tygklädsel "Mando".



Anthracite



Artgrey



Latte Macchiato

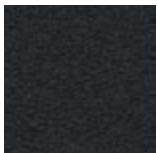
Läderklädsel (pristillägg).



Anthracite-Teak



Anthracite-Latte Macchiato



Anthracite

Touran 2,0 EcoFuel

Finns till samtliga utrustningsnivåer. Avvikande utrustning jämfört med motsvarande bensin- och dieselmotorer.



- Huvudbränslemätare med angivelse av återstående fordonsgas
- Angivelse för återstående bensin via dioder i färrdator-displayen
- Påfyllning för fordonsgas och bensin under gemensam täcklucka
- Fordonsgastankar med total volym ca 111 liter, 24,7 Nm³
- Reservtank för bensin 13 liter



Tillval Touran

Observera att vissa tillval inte går att kombinera med varandra. Ta kontakt med din lokala Volkswagen-återförsäljare, så får du veta mer om detta.

SÄKERHET/TRYGGHET

- Insynsskydd för bagageutrymmet (Conceptline)
- Parkeringsensorer (bak)
- Parkeringshjälpsystem "Park Assist" med parkeringssensorer fram och bak. Ultraljudssensorer hjälper till att styra in bilen vid fickparkering (ej Eco Fuel).

INTERIÖR

- CD-växlare för sex skivor i mittarmstödet fram (i kombination med navigationssystem)
- Innerbackspegel automatiskt avbländbar
- Klimatanläggning, 2-zons (Climatronic. Standard Highline)
- Läderklädsel (Highline)
- Läderratt, 3-ekrad, med multifunktion för radio, navigation och telefon + växelspaksknopp och handbromsgrepp i läder.
- Navigation RNS 510 DVD. DVD-baserad navigation med touchscreen och inbyggd hårddisk på 30 Gb samt färddator (ej svenskspråkig)
- Navigation RNS 510 DVD Volkswagen Sound 250 W, 10 högtalare, inbyggd hårddisk på 30 Gb samt färddator (ej svenskspråkig)
- Radio RCD 300 med CD-spelare 4x20W och fyra extra högtalare bak (standard Highline). CD-spelaren kan även spela mp3-filer.
- Radio RCD 500 med integrerad CD-växlare och fyra extra högtalare bak. CD-spelaren kan även spela mp3-filer.
- Radio RCD 500 med integrerad CD-växlare och fyra extra högtalare bak och soundsystem (åtta kanalers analog förstärkare, totaleffekt 250 W, klangavstämt)

EXTERIÖR

- Bi-xenonstrålkastare med kurvlysfunktion
- Dimstrålkastare (standard Highline)
- Elsollucka i glas
- Lättmetallfälgar "Atlanta" 16" med däck 205/55 R16
- Lättmetallfälgar "Nardo" 17" med däck 225/45 R17 (ej 2,0 EcoFuel)
- Sportchassi sänker upp till 20 mm (ej 2,0 EcoFuel)
- Förstärkta fjädrar och stötdämpare, höjer upp till 20 mm (ej 2,0 EcoFuel)

ÖVRIGA FUNKTIONER

- Dragkrok, avtagbar (exklusive adapter)
- DSG-växellåda (TSI 140, TDI 105, TDI 140 samt TDI 170)
- Fjärrstyrd parkeringsvärmare med timerfunktion via färddatorn (ej EcoFuel)
- Lastförskjutningsnät (monteras mellan golv och tak)
- Regnsensor, automatiskt avbländbar innerbackspegel samt Coming Home-/Leaving home-funktion för strålkastarna. Kan även kompletteras med automatisk avbländbar ytterbackspegel på förarsidan och infällbara ytterbackspeglar.
- Två extra stolar till tredje raden, nedfällbara i golvet¹⁾
- Variabelt lastgolv med fullstort reservhjul på lättmetallfälg (5-sättesversion Highline)
- Variabelt lastgolv med fullstort reservhjul på stålfälg (femsättesversion Conceptline och Trendline)
- Värmskyddsglas, mörktonat (35% toning) från B-stolpen och bakåt (standard Highline)

LÄTTMETALLFÄLGAR



"Atlanta" 16"



"Nardo" 17"

Travel-paket (Trendline)

- Läderratt, 3-ekrad, växelspaksknopp och handbromsgrepp i läder
- Lättmetallfälgar "Atlanta" 16"
- Navigationssystem RNS 300, CD-baserad, med monokrom display och pil- och rösthänvisning (svenskspråkig), fyra högtalare fram. Inklusive navigationsskiva för Skandinavien. CD-spelaren kan även spela mp3-filer.
- Regnsensor, automatiskt avbländbar innerbackspegel samt Coming Home-/Leaving home-funktion för strålkastarna.

Exclusive-paket (Highline)

- Bi-xenon strålkastare med kurvlysfunktion
- Läderratt, 3-ekrad, med multifunktion för radio, navigation och telefon + växelspaksknopp och handbromsgrepp i läder.
- Lättmetallfälgar "Atlanta" 16" med däck 205/55 R16 (EcoFuel)
- Lättmetallfälgar "Nardo" 17" med däck 225/45 R17 (ej 2,0 EcoFuel)
- Navigationssystem RNS 300, CD-baserad, med monokrom display och pil- och rösthänvisning (svenskspråkig), åtta högtalare. Inklusive navigationsskiva för Skandinavien. CD-spelaren kan även spela mp3-filer
- Parkeringsensorer (bak)
- Sportchassi, sänkt cirka 15 mm (ej 2,0 EcoFuel)



Läderklädsel.



Multifunktionsratt för radio, navigation och telefon.



Mörktonat värmskyddsglas.



Elsollucka i glas.

1) För Touran Eco Fuel gäller att de extra stolarna får belastas med max 35 kg/stol.

Touran



Utrustning CrossTouran

SÄKERHET/TRYGGHET

- ABS-bromsar med EBF (elektronisk bromskraftsfördelning)
- Bältessträckare fram
- Elektronisk startspärr
- ESP (antisladdsystem) med EDS (elektronisk differentialspärr) + ASR (antispinnreglering) med bromsassistent
- Krockkudde för förare och främre passagerare, även urkopplingsbar med nyckel för passagerare
- Nackskydd med whiplash-skydd på framstolarna
- Nackskydd samt 3-punktsbälte på samtliga sittplatser
- Sidokrockkudde för förare och passagerare
- Sidokrockskyddsgardin fram och bak

INTERIÖR

- Bakstolarna fällbara, uttagbara, justerbara i längsled och ryggstödvinkel
- Bord och förvaringsfickor på baksidan av framstolarna
- Elfönsterhissar fram och bak
- Farthållare
- Fällbart ryggstöd på passagerarstol fram
- Färddator
- Förvaringslådor under framstolarna
- Handbromsgrepp och växelspaxknopp i läder
- Komfortstolar fram med tyglädsel, steglös höjdställning och reglerbara svankstöd

Tillval

Observera att vissa tillval inte går att kombinera med varandra och att vissa lanseras senare. Ta kontakt med din lokala Volkswagen-återförsäljare, så får du veta mer om detta.

SÄKERHET/TRYGGHET

- Parkeringsensorer (bak)
- Parkeringshjälpsystem "Park Assist" med parkeringsensorer fram och bak. Ultraljudssensorer hjälper till att styra in bilen vid fickparkering.

INTERIÖR

- CD-växlare för sex skivor i mittarmstödet fram (i kombination med navigationssystem)
- Högtalare, fyra extra (bak)
- Klimatanläggning, 2-zons (Climatronic)
- Läderklädsel (Sportstolar)
- Navigation RNS 510 DVD. DVD-baserad navigation med touchscreen och inbyggd hårddisk på 30 Gb samt färddator Plus (ej svenskspråkig)
- Navigation RNS 510 DVD Volkswagen Sound, 250 W, 10 högtalare och inbyggd hårddisk på 30 Gb samt färddator Plus (ej svenskspråkig)
- Radio RCD 500 med integrerad CD-växlare och fyra extra högtalare bak. CD-spelaren kan även spela mp3-filer.
- Radio RCD 500 med integrerad CD-växlare och fyra extra högtalare bak och soundsystem (åtta kanalers analog förstärkare, totaleffekt 250 W, klangavstämt). CD-spelaren kan även spela mp3-filer.

EXTERIÖR

- Bi-xenonstrålkastare med kurvlysfunktion
- Elsollucka i glas

- Luftkonditionering, halvautomatisk
- Mittarmstöd fram med luftutsläpp till baksätet
- Radio med CD-spelare 2x20 W och fyra högtalare fram, rutantenn samt stöd för mp3-filer
- Treekrad läderratt

EXTERIÖR

- Antracit-färgade skärm- och tröskelbreddare
- Dekal "CrossTouran" på bakdörrarna
- Dimstrålkastare
- Förstärkta fjädrar och stötdämpare (höjer cirka 12 mm)
- Kylargrillens inramning "mörk krom"
- Lättmetallfälgar "Funplay" 6½ J x 17" med 215/50 R17-däck fram och 8 J x 17" med 235/45 R17-däck bak
- Mörkare strålkastarhus
- Rökfärgade bakljus
- Stötfångare i sportig design
- Takreling 2-färgad

ÖVRIGA FUNKTIONER

- Centrallås, fjärrstyrt
- Eluttag, 12-volts i baksätet
- Insynsskydd för bagageutrymmet
- Vinterkörningsprogram som reducerar motorns vridmoment vid start (standard samtliga DSG och TDI 170 med manuell växellåda).

ÖVRIGA FUNKTIONER

- Dragkrok, avtagbar (exklusive adapter)
- DSG-växellåda (TSI 140, TDI 140 samt TDI 170)
- Lastförskjutningsnät (monteras mellan golv och tak)
- Fjärrstyrd parkeringsvärmare med timerfunktion via färddatorn
- Regnsensor, automatiskt avbländbar innerbackspegel samt Coming Home-/Leaving home-funktion för strålkastarna. Kan även kompletteras med automatisk avbländbar ytterbackspegel på förarsidan och infällbara ytterbackspeglar.
- Två extra säten till tredje raden, nedfällbara i golvet
- Variabelt lastgolv med fullstort reservhjul på stålmetallfälg (femsätetsversion)
- Värmskyddsglas, mörktonat (35% toning) från B-stolpen och bakåt

Travel-paket

- Klimatanläggning, 2-zons, Climatronic
- Navigationssystem RNS 300, CD-baserad, med monokrom display och pil- och rösthänvisning (svenskspråkig), fyra högtalare fram. Inklusive navigationsskiva för Skandinavien. CD-spelaren kan även spela mp3-filer.
- Regnsensor, automatiskt avbländbar innerbackspegel samt Coming Home-/Leaving home-funktion för strålkastarna.

Samtliga lacker valbara till alla modeller.

SOLIDA STANDARD-LACKER



Candy White India Blue

METALLIC-LACKER (pristillägg)



Reflex Silver Slate Grey Red Rock Wild Cherry Mountain Grey Shadow Blue

PÄRLEFFEKT-LACKER (pristillägg)



Biscay Blue Deep Black

CrossTouran



Förarmiljö med tygklädsel.

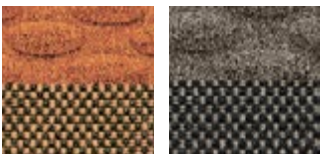


Rökfärgade bakljus.



17" Lättmetallfälg "Fun Play".

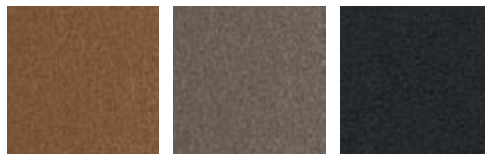
Tygklädsel "Eclipt Elon".



Orange

Latte Macchiato

Sportstolar med läderklädsel "Nappa" (pristillägg).



Teak

Latte Macchiato

Anthracite

Touran		1,6	TSI 140	TSI 170	2,0 EcoFuel
Motor		4 cylindrar 16 ventiler Trevägs-katalysator Kväveoxidsensor	4 cylindrar 16 ventiler Direktinsprutning Twincharger (Turbo och kompressor) Trevägs-katalysator	4 cylindrar 16 ventiler Direktinsprutning Twincharger (Turbo och kompressor) Trevägs-katalysator	4 cylindrar Kvasi-monovalent Metangasoptimerad
Volym (cm ³)		1 595	1 390	1 390	1984
Cyl. diam/slagl (mm)		81/77,4	76,5/75,6	76,5/75,6	82,5/92,8
Effekt kW (hk) vid r/min		75(102)/5600	103(140)/5600	125(170)/6000	80(109)/5400
Max vridmoment (Nm) vid r/min		148/3800	220/1750–4000	240/1500–4750	160/3500
Drivsystem					
Växellåda (antal växlar)	man/aut	5/–	6/DSG 6	–/DSG 6	5/–
Drivning		Fram	Fram	Fram	Fram
Hjulupphängning fram/bak		Fram: McPherson fjäderben och trelänkad axel. Krängningshämmare. Bak: multilänkakaxel med krängningshämmare			
Spårvidd fram/bak (mm)		1541/1534	1541/1534	1541/1514	1541/1534
Axelavstånd (mm)		2677	2677	2677	2677
Styrsystem		Elektromekanisk servostyrning. Säkerhetsrattstäng av teleskoptyp			
Vändcirkel (m)		11,2	11,2	11,2	11,2
Bromsar		ABS med elektronisk bromskraftfördelning EBF. Skivbromsar fram och bak, ventilerade fram samt bromsassistent.			
Fälgar/Däck	Conceptline Trendline Travel Highline	Stål 6J x15, 195/65 R15 – – –	Stål 6J x15, 195/65 R15 Stål 6J x15, 205/55 R16 Lättmetall 6J x16, 205/55 R16 Lättmetall 6J x16, 205/55 R16	– – – Lättmetall 6J x16, 205/55 R16	Stål 6J x15, 195/65 R15 Stål 6J x16, 205/55 R16 Lättmetall 6J x16, 205/55 R16 Lättmetall 6J x16, 205/55 R16
Elsystem					
Generator, (A) /Batteri (Ah)		140/60	110/60	110/60	140/72
Bagageutrymme					
Längd uppfällt/nedfällt säte (cm)		1145/1774	1145/1774	1145/1774	1145/1774
Volym uppfällt/nedfällt säte (l)		695/1989	695/1989	695/1989	695/1989
Tjänstevikt¹⁾ (kg)					
	5-sits /7-sits	Man 1450/1500 Aut –	Man 1480/1530 Aut 1530/1580	Man – Aut 1550/1600	Man 1550/1600 Aut –
Totalvikt					
	5-sits /7-sits	Man 2090/2140 Aut –	Man 2150/2200 Aut 2170/2220	Man – Aut 2180/2230	Man 2180/2230 ⁴⁾ Aut –
Max släpvagnsvikt (kg)					
		1200	1500	1500	1300
Max taklast (kg)					
		100	100	100	100
Fordonsskatt (kr)					
	man/aut	1740	1530/1560	–/1575	910
Försäkringspremieklass					
		2 13 15	3 15 16	4 16 16	2 13 15
Acceleration 0–100km/h(sek)					
	man/aut	12,9/–	9,8/9,7	–/8,5	13,5/–
Toppfart (km/h)					
	man/aut	179/–	200/198	–/212	180/–
Bränsledeklaration²⁾ (l/100km)					
Blandad körning	man/aut	8,1/–	7,4/7,5	–/7,6	8,6 Nm ³ /5,8 kg ³ / –
Stadskörning	man/aut	11,0/–	9,7/10,2	–/10,3	12,0 Nm ³ /8,1 kg ³ / –
Landsvägskörning	man/aut	6,5/–	6,1/6,1	–/6,2	6,6 Nm ³ /4,5 kg ³ / –
Tankvolym, liter ca		60	60	60	111 (gas)/13 (bensin)
Aktionsradie (mil) bl. körning	man/aut	76/–	81/80	–/79	47/–
Miljödeklaration					
Bränsle		Blyfri 95	Blyfri 95	Blyfri 98/95	Fordonsgas/bensin
Dieselpartikelfilter (DPF)		–	–	–	–
Miljöklass ³⁾		2005	2005	2005	2005
CO ₂ utsläpp (g/km)	man/aut	192/ –	176/179	–/181	155/–

Bränsleförbrukning och avgascertifieringsvärden

Samtliga utsläppsvärden under avsnitten Bränsle- och Miljödeklaration gäller bil i grundversion. Högre utrustningsnivå och eventuell unik svensk utrustning ger högre vikt och därmed högre bränsleförbrukning och CO₂ utsläpp. Fordonsindividuella uppgifter om avgascertifieringsvärden och CO₂ finns i bilregistret. Information om koldioxidbaserad fordonsskatt samt partikelfilterrabatt för dieslar finns på vägverkets hemsida, www.vagverket.se (Klicka på "Fordon", "Fordonsskatt", "Ny vägtrafikskattelag" i nämnd ordning).

Återvinning

Minst 85% används till återvinning och återanvändning. I enlighet med förordningen om producentansvar för bilar, SFS 1997:788, erbjuds Volkswagens bilägare att kostnadsfritt lämna in sina uttjänta bilar för återvinning. För mer information om hur Volkswagen arbetar för att underlätta och förenkla återvinningen gå in på www.volkswagen.se.

Miljöcertifiering

Importören, Volkswagen Group Sverige AB, är certifierade enligt ISO14001. I stort sett alla produktionsanläggningar är certifierade enligt ISO14001 eller EMAS.

Tilläggsinformation till tabellen (markerat som fotnoter i tabellen)

- 1) Preliminära värden. Tillverkaren bestämmer tjänstevikten individuellt beroende på bilens utrustningsnivå. Lastförmågan är skillnaden mellan den angivna totalvikten och tjänstevikten. Om tjänstevikten höjs minskas lastförmågan. Fordonsskatten kan variera beroende på tjänstevikten.
- 2) Angiven bränsleförbrukning enligt norm gäller för blyfri 98. Körning på blyfri 95 medför marginellt minskat vridmoment och något ökad bränsleförbrukning.
- 3) Miljöklass 2005 PM gäller enbart dieselmotorer och omfattar hårdare krav på partikelutsläpp än miljöklass 2005. Se www.vagverket.se (Klicka på "Fordon", "Fordonsskatt", "Ny vägtrafikskattelag", "Skattelättnad dieselfordon" i nämnd ordning) och www.naturvardsverket.se (Klicka på "Teknik", "Trafik", "Miljöklassning av bilar" i nämnd ordning).
- 4) Stolarna i tredje raden får belastas med max 35 kg per stol.
- 5) Angiven gasförbrukning uppmätt vid körning på certifieringsgas.



Testresultat Euro NCAP: 5 stjärnor, www.euroncap.com

Touran		TDI 105	TDI 140	TDI 170
Motor		4 cylindrar Högtrycksinsprutning Turbo, laddluftkylare Variabel turbingeometri Katalysator Partikelfilter	4 cylindrar Högtrycksinsprutning Turbo, laddluftkylare Variabel turbingeometri Tvåvägskatalysator Partikelfilter	4 cylindrar Högtrycksinsprutning Turbo, laddluftkylare Variabel turbingeometri Tvåvägskatalysator Partikelfilter
Volym (cm ³)		1896	1968	1968
Cyl. diam/slagl (mm)		79,5/95,5	81/95,5	81/95,5
Effekt kW (hk) vid r/min		77(105)/4000	103(140)/4000	125(170)/4200
Max vridmoment (Nm) vid r/min		250/1900	320/1750	350/1750–2500
Drivsytstem				
Växellåda (antal växlar)	man/aut	6/DSG 6	6/DSG 6	6/DSG 6
Drivning		Fram	Fram	Fram
Hjulupphängning fram/bak		Fram: McPherson fjäderben och trelänkad axel. Krängningshämmare. Bak: multilänkakaxel med krängningshämmare		
Spårvidd fram/bak (mm)		1541/1534	1541/1534	1541/1534
Axelavstånd (mm)		2677	2677	2677
Styrsystem		Elektromekanisk servostyrning. Säkerhetsrattstång av teleskoptyp		
Vändcirkel (m)		11,2	11,2	11,2
Bromsar		ABS med elektronisk bromskraftfördelning EBF. Skivbromsar fram och bak, ventilerade fram samt bromsassistent.		
Fälgar/Däck	Conceptline Trendline Travel Highline	Stål 6J x 15, 195/65 R15 Stål 6J x 16, 205/55 R16 Lättmetall 6J x 16, 205/55 R16 Lättmetall 6J x 16, 205/55 R16	— Stål 6J x 16, 205/55 R16 Lättmetall 6J x 16, 205/55 R16 Lättmetall 6J x 16, 205/55 R16	— — — Lättmetall 6J x 16, 205/55 R16
Elsystem				
Generator, (A) /Batteri (Ah)		140/61	140/72	140/72
Bagageutrymme				
Längd uppfällt/nedfällt säte (cm)		1145/1774	1145/1774	1145/1774
Volym uppfällt/nedfällt säte (l)		695/1989	695/1989	695/1989
Tjänstevikt¹⁾ (kg)				
	5-sits /7-sits	Man 1500/1540 Aut 1540/1580	Man 1560/1600 Aut 1590/1630	Man 1550/1600 Aut 1580/1630
Totalvikt				
	5-sits /7-sits	Man 2160 /2210 Aut 2200 /2250	Man 2210 /2260 Aut 2240 /2290	Man 2210 /2270 Aut 2240 /2300
Max släpvagnsvikt (kg)				
		1500	1500	1600
Max taklast (kg)				
		100	100	100
Fordonsskatt (kr)				
	man/aut	3875/4300	4016/4772	4630/5008
Försäkringspremieklass				
		2 13 15	4 16 16	4 16 16
Acceleration 0–100km/h(sek)				
	man/aut	13,5/13,2	10,2/10,3	9,0/9,1
Toppfart (km/h)				
	man/aut	179/177	200/198	214/212
Bränsledeklaration²⁾ (l/100km)				
Blandad körning	man/aut	6,0/6,3	6,1/6,3	6,6/6,9
Stadskörning	man/aut	7,5/8,0	7,7/8,0	8,5/8,7
Landsvägskörning	man/aut	5,2/5,4	5,3/5,4	5,6/5,8
Tankvolym, liter ca		60	60	60
Aktionsradie (mil) bl. körning	man/aut	102/98	98/91	91/87
Miljödeklaration				
Bränsle		Diesel	Diesel	Diesel
Dieselpartikelfilter (DPF)		Ja	Ja	Ja
Miljöklass		2005 PM ³⁾	2005 PM ³⁾	2005 PM ³⁾
CO ₂ utsläpp (g/km)	man/aut	158/167	161/177	174/182

Bränsleförbrukning och avgascertifieringsvärden

Samtliga utsläppsvärden under avsnitten Bränsle- och Miljödeklaration gäller bil i grundversion. Högre utrustningsnivå och eventuell unik svensk utrustning ger högre vikt och därmed högre bränsleförbrukning och CO₂ utsläpp. Fordonsindividuella uppgifter om avgascertifieringsvärden och CO₂ finns i bilregistret. Information om koldioxidbaserad fordonsskatt samt partikelfilterrabatt för dieslar finns på vägverkets hemsida, www.vagverket.se (Klicka på "Fordon", "Fordonsskatt", "Ny vägtrafikskattelag" i nämnd ordning).

Återvinning

Minst 85% används till återvinning och återanvändning. I enlighet med förordningen om producentansvar för bilar, SFS 1997:788, erbjuds Volkswagens bilägare att kostnadsfritt lämna in sina uttjänta bilar för återvinning. För mer information om hur Volkswagen arbetar för att underlätta och förenkla återvinningen gå in på www.volkswagen.se.

Miljöcertifiering

Importören, Volkswagen Group Sverige AB, är certifierade enligt ISO14001. I stort sett alla produktionsanläggningar är certifierade enligt ISO14001 eller EMAS.

Tilläggsinformation till tabellen (markerat som fotnoter i tabellen)

- 1) Preliminära värden. Tillverkaren bestämmer tjänstevikten individuellt beroende på bilens utrustningsnivå. Lastförmågan är skillnaden mellan den angivna totalvikten och tjänstevikten. Om tjänstevikten höjs minskas lastförmågan. Fordonsskatten kan variera beroende på tjänstevikten.
- 2) Angiven bränsleförbrukning enligt norm gäller för blyfri 98. Körning på blyfri 95 medför marginellt minskat vridmoment och något ökad bränsleförbrukning.
- 3) Miljöklass 2005 PM gäller enbart dieselmotorer och omfattar hårdare krav på partikelutsläpp än miljöklass 2005. Se www.vagverket.se (Klicka på "Fordon", "Fordonsskatt", "Ny vägtrafikskattelag", "Skattelättnad dieselfordon" i nämnd ordning) och www.naturvardsverket.se (Klicka på "Teknik", "Trafik", "Miljöklassning av bilar" i nämnd ordning).



Testresultat Euro NCAP: 5 stjärnor, www.euroncap.com

CrossTouran		TSI 140	TSI 170	TDI 140	TDI 170
Motor		4 cylindrar 16 ventiler Direktinsprutning Twincharger (Turbo och kompressor) Trevägskatalysator	4 cylindrar 16 ventiler Direktinsprutning Twincharger (Turbo och kompressor) Trevägskatalysator	4 cylindrar Högtrycksinsprutning Turbo, laddluftkylare Variabel turbingeometri Tvåvägskatalysator Partikelfilter	4 cylindrar Högtrycksinsprutning Turbo, laddluftkylare Variabel turbingeometri Tvåvägskatalysator Partikelfilter
Volym (cm ³)		1 390	1 390	1968	1968
Cyl. diam/slagl (mm)		76,5/75,6	76,5/75,6	81/95,5	81/95,5
Effekt kW (hk) vid r/min		103(140)/5600	125(170)/6000	103(140)/4000	125(170)/4200
Max vridmoment (Nm) vid r/min		220/1500–4000	240/1500–4750	320/1750–2500	350/1750–2500
Drivsysteem					
Växellåda (antal växlar)	man/aut	6/DSG 6	–/DSG 6	6/DSG 6	6/DSG 6
Drivning		Fram	Fram	Fram	Fram
Hjulupphängning fram/bak		Fram: McPherson fjäderben och trelänkad axel. Krängningshämmare. Bak: multilänkakaxel med krängningshämmare			
Spårvidd fram/bak (mm)		1550/1531	1550/1531	1550/1531	1550/1531
Axelavstånd (mm)		2677	2677	2677	2677
Styrsystem		Elektromekanisk servostyrning. Säkerhetsrattstäng av teleskoptyp			
Vändcirkel (m)		11,2	11,2	11,2	11,2
Bromsar		ABS med elektronisk bromskraftfördelning EBF. Skivbromsar fram och bak, ventilerade fram samt bromsassistent.			
Fälgar/Däck	Fram Bak	Lättmetall 6½Jx17, 215/50 R17 Lättmetall 8Jx17, 235/45 R17	Lättmetall 6½Jx17, 215/50 R17 Lättmetall 8Jx17, 235/45 R17	Lättmetall 6½Jx17, 215/50 R17 Lättmetall 8Jx17, 235/45 R17	Lättmetall 6½Jx17, 215/50 R17 Lättmetall 8Jx17, 235/45 R17
Elsystem					
Generator, (A) /Batteri (Ah)		110/60	110/60	140/72	140/72
Bagageutrymme					
Längd uppfällt/nedfällt säte (cm)		1145/1744	1145/1744	1145/1774	1145/1774
Volym uppfällt/nedfällt säte (l)		695/1989	695/1989	695/1989	695/1989
Tjänstevikt¹⁾ (kg)					
	5-sits /7-sits	Man 1530/1580 Aut 1560/1610	Man – Aut 1570/1610	Man 1580/1620 Aut 1600/1640	Man 1600/1640 Aut 1620/1670
Totalvikt					
	5-sits /7-sits	Man 2160/2210 Aut 2180/2230	Man – Aut 2180/2230	Man 2190 /2240 Aut 2210 /2260	Man 2210 / 2260 Aut 2230 / 2280
Max släpvagnsvikt (kg)					
		1500	1500	1500	1600
Max taklast (kg)					
		100	100	100	100
Fordonsskatt (kr)					
	man/aut	1575/1620	–/1650	4064/4914	4772/5150
Försäkringspremieklass					
		3 15 16	4 16 16	4 16 16	4 16 16
Acceleration 0–100km/h(sek)					
	man/aut	10,0/10,0	–/8,7	10,4 /10,6	9,2/9,3
Toppfart (km/h)					
	man/aut	194/192	–/206	194/192	208/206
Bränsledeklaration²⁾ (l/100km)					
Blandad körning	man/aut	7,6/7,7	–/7,8	6,2 /6,8	6,7/7,0
Stadskörning	man/aut	9,9/10,5	–/10,6	7,7/8,6	8,5/8,7
Landsvägskörning	man/aut	6,3/6,2	–/6,3	5,4/5,7	5,7/5,9
Tankvolym, liter ca		60	60	60	60
Aktionsradie (mil) bl. körning	man/aut	79/78	–/77	97/88	89/86
Miljödeklaration					
Bränsle		Blyfri 95	Blyfri 98/95	Diesel	Diesel
Dieselpartikelfilter (DPF)		–	–	Ja	Ja
Miljöklass		2005	2005	2005 PM ³⁾	2005 PM ³⁾
CO ₂ utsläpp (g/km)	man/aut	181/184	–/186	164/180	177/185

Bränsleförbrukning och avgascertifieringsvärden

Samtliga utsläppsvärden under avsnitten Bränsle- och Miljödeklaration gäller bil i grundversion. Högre utrustningsnivå och eventuell unik svensk utrustning ger högre vikt och därmed högre bränsleförbrukning och CO₂ utsläpp. Fordonsindividuella uppgifter om avgascertifieringsvärden och CO₂ finns i bilregistret. Information om koldioxidbaserad fordonsskatt samt partikelfilterrabatt för dieslar finns på vägverkets hemsida, www.vagverket.se (Klicka på "Fordon", "Fordonsskatt", "Ny vägtrafikskattelag" i nämnd ordning).

Återvinning

Minst 85% används till återvinning och återanvändning. I enlighet med förordningen om producentansvar för bilar, SFS 1997:788, erbjuds Volkswagens bilägare att kostnadsfritt lämna in sina uttjänta bilar för återvinning. För mer information om hur Volkswagen arbetar för att underlätta och förenkla återvinningen gå in på www.volkswagen.se.

Miljöcertifiering

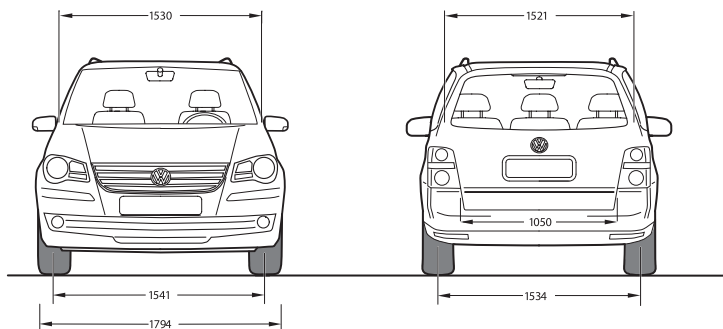
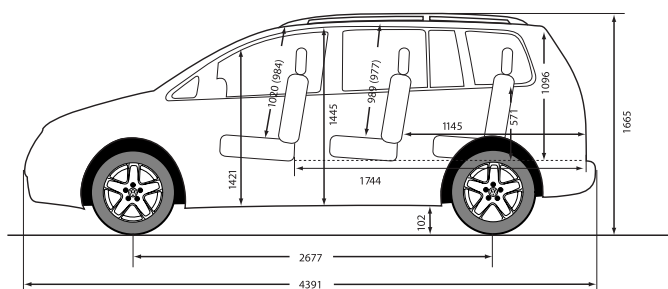
Importören, Volkswagen Group Sverige AB, är certifierade enligt ISO14001. I stort sett alla produktionsanläggningar är certifierade enligt ISO14001 eller EMAS.

Tilläggsinformation till tabellen (markerat som fotnoter i tabellen)

- 1) Preliminära värden. Tillverkaren bestämmer tjänstevikten individuellt beroende på bilens utrustningsnivå. Lastförmågan är skillnaden mellan den angivna totalvikten och tjänstevikten. Om tjänstevikten höjs minskas lastförmågan. Fordonsskatten kan variera beroende på tjänstevikten.
- 2) Angiven bränsleförbrukning enligt norm gäller för blyfri 98. Körning på blyfri 95 medför marginellt minskat vridmoment och något ökad bränsleförbrukning.
- 3) Miljöklass 2005 PM gäller enbart dieslbilar och omfattar hårdare krav på partikelutsläpp än miljöklass 2005. Se www.vagverket.se (Klicka på "Fordon", "Fordonsskatt", "Ny vägtrafikskattelag", "Skattelättnad dieselfordon" i nämnd ordning) och www.naturvardsverket.se (Klicka på "Teknik", "Trafik", "Miljöklassning av bilar" i nämnd ordning).

CrossTouran





GARANTIER. Nybilsgaranti – 2 år. Vagnskadegaranti – 3 år. Lackgaranti – 3 år. Garanti mot genomrostning – 12 år – ej krav på efterbehandling. Garantivillkoren finns beskrivna i garantibeviset.

MobilitetsGaranti: Gäller vid akut okörbar bil som inte vållats av föraren och omfattar hjälp på plats, hyrbil eller övernattnings på hotell. Förnyas vid varje Longlife-service utförd av auktoriserad VW-verkstad.

SERVICEINTERVALLER. Service görs enligt bilens intervallindikering. Samtliga motorer omfattas av Longlifeservice, vilket innebär att körsätt och körförhållanden bestämmer intervallerna. Vid bästa möjliga förhållanden kan intervallerna uppgå till 3.000 mil eller 24 månader.*

VOLKSWAGEN FINANSIERING. Vilken finansieringsform passar dig bäst? Volkswagen-återförsäljaren erbjuder en rad bra finansieringsalternativ till privatpersoner eller företag. Anpassade efter dina egna, eller företagets förutsättningar – fyllda med valmöjligheter.

VOLKSWAGEN BILLÅN. Lägst 20 % kontant (konsument) eller i form av inbytesbil, kontraktstid upp till 84 månader.

Välj fast eller rörlig ränta och om du vill betala ditt billån till noll eller ha kortare kontraktstid med en restskuld. Om du har en restskuld/sista betalning finns en rad alternativ efter kontraktstiden:

- Byt till en ny Volkswagen
- Förläng ditt billån
- Lös din restskuld/sista betalning.

Under året inbetald ränta är avdragsgill i din självdeklaration (konsument).

VOLKSWAGEN MILLÅN. Spännande variant för dig som huvudsakligen använder din Volkswagen i tjänsten. Med milintyg undertecknat av din arbetsgivare finns möjlighet att finansiera din Volkswagen till 100 %. Millån innehåller oftast en restskuld/sista betalning.

VOLKSWAGEN LÅNESKYDD. Försäkring som skyddar återbetalningen av ditt lån vid tillfälligt nedsatt betalningsförmåga. Trygghet för dig och din familj!

VOLKSWAGEN KONSUMENTLEASING. För dig som byter bil med jämna intervaller och uppskattar förmånen att "alltid" åka en ny Volkswagen. Du avtalar tid, körsträcka och betalar din leasingavgift i förskott. Efter avtalstiden lämnar du tillbaka bilen till din Volkswagen-återförsäljare.

VOLKSWAGEN LEASING. Med avdrag på moms på leasingavgiften (50 % personbilar) är leasing generellt sett företagets bilfinansieringsform. Företaget binder inget kapital och behöver inte utnyttja eventuellt kreditutrymme i bank. Valfriheten är stor!
Välj: Avtalstid upp till 60 månader, fast eller rörlig ränta, månads- eller kvartalsfaktura, rak, annuitets- eller stafflad (varierad) betalningsplan.

VOLKSWAGENKORTET. Självklart är den långa kredittiden, med möjlighet att dela upp kostnaden på 6 månader utan ränta, ett avgörande skäl till att ha ett Volkswagenkort i plånboken. Dessutom finns det inga avgifter eller kostnader för att ha eller skaffa kortet. Men här får du fler argument: Du får regelbundet information om de exklusiva erbjudandena som kommer kortinnehavaren till godo. Det kan vara allt från fritidstillbehör till service och reservdelar. Genom våra samarbetspartners, får du också rabatt på t ex drivmedel, bilhyra, färjeförbindelser och övernattnings på hotell. Du kan även lägga ditt sparande på ditt Volkswagenkort och få en av marknadens bästa räntor på dina pengar. Behöver du fler argument, kan du känna till att vi kontinuerligt utvecklar tjänster som byggs in i kortet. Vi gör allt och lite till för att göra livet enklare för våra trogna kunder.

VOLKSWAGEN SERVICEAVTAL. Tillsammans med vår finansiering erbjuder vi också Volkswagen Serviceavtal, en tjänst som ger dig överblick. Du betalar en fast månadskostnad för service (och reparationer). Du får kontroll över kostnaderna, och en trygg bilekonomi och möjlighet till fullt momsavlyft (gäller näringsidkare) på servicekostnaden. Volkswagen Serviceavtal faktureras tillsammans med finansieringen, specificerade var för sig.

Välkommen till din Volkswagen-säljare för en kalkyl, baserad på dina förutsättningar. Eller gör dina beräkningar på www.volkswagen.se

* Etanolanpassade modeller har fasta serviceintervaller var 1500:e mil eller var 12:e månad.



Das Auto.