



Touran fakta



Touran		1,6	1,6 FSI	2,0 FSI
Motor		4 cylindrar 16 ventiler Direktinsprutning Trevägs-katalysator Kväveoxidsensor	4 cylindrar 16 ventiler Direktinsprutning Trevägs-katalysator Kväveoxidsensor	4 cylindrar 16 ventiler Direktinsprutning Trevägs-katalysator Kväveoxidsensor
Volym (cm ³)		1 595	1 598	1 984
Cyl. diam/slagl (mm)		81/77,4	76,5/86,9	82,5/92,8
Effekt kW (hk) vid r/min	man / aut	75(102)/5600	85(115)/5800	110(150)/6000
Max vridmoment (Nm) vid r/min		148/3800	155/4000	200/3500
Bränsle		Blyfri 95	Blyfri 98/95*	Blyfri 98
Drivsystem				
Växellåda		Manuell 5 vxl	Manuell 6 vxl/Tiptronic 6 vxl	Manuell 6 vxl/Tiptronic 6 vxl
Drivning		Fram	Fram	Fram
Hjulupphängning fram/bak		Fram: McPherson fjäderben och trelänkad axel. Krängningshämmare. Bak: multilänkaxel med krängningshämmare		
Spårvidd fram/bak (mm)		1541/1534	1541/1534	1541/1534
Axelavstånd (mm)		2677	2677	2677
Styrsystem		Elektromekanisk servostyrning. Säkerhetsrattstäng av teleskoptyp		
Vändcirkel (m)		11,2	11,2	11,2
Bromsar		ABS med elektronisk bromskraftsfördelning EBF. Skivbromsar fram och bak, ventilerade fram samt bromsassistent.		
Fälgar/Däck	Conceptline	Stål 6Jx15, 195/65 R15	–	–
	Trendline	–	Stål 6Jx16, 205/55 R16	Stål 6Jx16, 205/55 R16
	Highline	–	Lättmetall 6Jx16, 205/55 R16	Lättmetall 6Jx16, 205/55 R16
Elsystem				
Generator, (A) /Batteri (Ah)		140/60	110/60	110/60
Bagageutrymme				
Längd uppfällt/nedfällt säte (cm)		1145/1774	1145/1774	1145/1774
Längd uppfällt/nedfällt säte (l)		695/1989	695/1989	695/1989
Tjänstevikt (kg)**	man / aut	1540 / –	1540 / 1570	1570 / 1610
Totalvikt	5-sits / 7-sits	Man 2090 / 2140	Man 2090 / 2140 Aut 2130 / 2180	Man 2120 / 2170 Aut 2150 / 2210
Max släpvagnsvikt (kg)		1 200	1 300	1 500
Max taklast (kg)		100	100	100
Fordonskatt (kr)	man / aut	2001 / -	2001 / 2001	2001 / 2184
Försäkringspremieklass		2 13 15	2 13 15	4 16 16
Acceleration 0–100 km/h(sek)	man / aut	12,9	11,9 / 13,2	10,4 / 11,2
Toppfart (km/h)	man / aut	179 / –	186 / 182	201 / 200
Bränsledeklaration*** (l/100km)				
Blandad körning	man / aut	8,0 / –	7,7 / 8,3	7,9 / 9,5
Stadskörning	man / aut	10,9 / –	9,5 / 10,6	10,9 / 12,9
Landsvägskörning	man / aut	6,2 / –	6,2 / 6,4	6,2 / 7,6
Tankvolym, liter ca		60	60	60
Aktionsradie (mil) bl. körning	man / aut	76 / –	81 / 76	76 / 63
Miljöklass	man / aut	2005	2005	2005
CO ₂ utsläpp (g/km)	man / aut	192 / –	185 / 199	190 / 228

* Angiven bränsleförbrukning enligt norm gäller för blyfri 98. Körning på blyfri 95 medför marginellt minskat vridmoment och något ökad bränsleförbrukning.

**Preliminära värden. Angiven tjänstevikt gäller bil i grundversion. Tillverkaren bestämmer tjänstevikten individuellt beroende på bilens utrustningsnivå. Lastförmågan är skillnaden mellan den angivna totalvikten och tjänstevikten. Om tjänstevikten höjs minskas lastförmågan. Tjänstevikten påverkar den angivna fordons-beskattningen.

*** Angiven bränsleförbrukning uppmätt enligt norm 93/116 EG.

Touran		TDI 105	TDI 140
Motor		4 cylindrar Högtrycksinsprutning Turbo, laddluftkylare Variabel turbingeometri Katalysator	4 cylindrar Högtrycksinsprutning Turbo, laddluftkylare Variabel turbingeometri Tvåvägskatalysator
Volym (cm ³)		1896	1968
Cyl. diam/slagl (mm)		79,5/95,5	81/95,5
Effekt kW (hk) vid r/min	man / aut	77(105)/4000	103(140)/4000
Max vridmoment (Nm) vid r/min		250/1900	320/1750
Bränsle		Diesel	Diesel
Drivsystem			
Växellåda		Manuell 6 vxl/DSG Tiptronic	Manuell 6 vxl/DSG Tiptronic
Drivning		Fram	Fram
Hjulupphängning fram/bak		Fram: McPherson fjäderben och trelänkad axel. Krängningshämmare. Bak: multilänkaxel med krängningshämmare	
Spårvidd fram/bak (mm)		1541/1534	1541/1534
Axelavstånd (mm)		2677	2677
Styrsystem		Elektromekanisk servostyrning. Säkerhetsrattstäng av teleskoptyp	
Vändcirkel (m)		11,2	11,2
Bromsar		ABS med elektronisk bromskraftsfördelning EBF. Skivbromsar fram och bak, ventilerade fram samt bromsassistent.	
Fälgar/Däck	Conceptline	Stål 6Jx15, 195/65 R15	-
	Trendline	Stål 6Jx16, 205/55 R16	Stål 6Jx16, 205/55 R16
	Highline	Lättmetall 6Jx16, 205/55 R16	Lättmetall 6Jx16, 205/55 R16
Elsystem			
Generator, (A) /Batteri (Ah)		140/61	140/72
Bagageutrymme			
Längd uppfällt/nedfällt säte (cm)		1145/1774	1145/1774
Längd uppfällt/nedfällt säte (l)		695/1989	695/1989
Tjänstevikt (kg)**	man / aut	1610 / 1640	1660 / 1690
Totalvikt	5-sits / 7-sits	Man 2160 / 2210 Aut 2200 / 2250	Man 2210 / 2260 Aut 2240 / 2290
Max släpvagnsvikt (kg)		1500	1500
Max taklast (kg)		100	100
Fordonsskatt (kr)		6930–6930	6930–6930
Försäkringspremieklass		2 13 15	2 13 15
Acceleration 0–100 km/h(sek)	man / aut	13,5 / 13,2	10,6 / 10,3
Toppfart (km/h)	man / aut	177	197
Bränsledeklaration*** (l/100km)			
Blandad körning	man / aut	5,9 / 6,0	6,0 / 6,5
Stadskörning	man / aut	7,4 / 7,6	7,6 / 8,3
Landsvägskörning	man / aut	5,2	5,2 / 5,4
Tankvolym, liter ca		60	60
Aktionsradie (mil) bl. körning	man / aut	102 / 100	100 / 92
Miljöklass	man / aut	2005 / 2000	2005
CO ₂ utsläpp (g/km)	man / aut	159 / 162	162 / 176

* Angiven bränsleförbrukning enligt norm gäller för blyfri 98. Körning på blyfri 95 medför marginellt minskat vridmoment och något ökad bränsleförbrukning.

**Preliminära värden. Angiven tjänstevikt gäller bil i grundversion. Tillverkaren bestämmer tjänstevikten individuellt beroende på bilens utrustningsnivå. Lastförmågan är skillnaden mellan den angivna totalvikten och tjänstevikten. Om tjänstevikten höjs minskas lastförmågan. Tjänstevikten påverkar den angivna fordons-beskattningen.

*** Angiven bränsleförbrukning uppmätt enligt norm 93/116 EG.

Touran Conceptline

Standard för 1,6 och TDI 105.

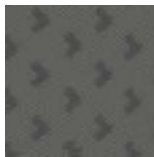


Bilen på bilden är extrautrustad.

Tygklädsel "Soho"



Antracit.



Artgrey.



Stålfälg 15" med hjulsida i plast.

- Halvautomatisk luftkonditionering
- Helförzinkad kaross med 12 års Rostskyddsgaranti
- Krockkudde i full storlek för förare och främre passagerare, även urkopplingsbar med nyckel för passagerare
- Sidokrockkudde för förare och passagerare
- Sidokrockskyddsgardin fram och bak
- Fälgar 6Jx15" med 195/65 R15-däck
- Skivbromsar fram och bak (ventilerade fram)
- ABS-bromsar med EBF (elektronisk bromskraftsfördelning)
- ESP (antisladdsystem) med EDS (elektronisk differentialspär) + ASR (antispinnreglering) med bromsassistent
- Krängningshämmare fram och bak
- Elektromekanisk servostyrning
- Elektronisk startspärr
- Dubbelstrålkastare under gemensamt, klart täckglas
- Framstolar med steglös höjdinställning
- Fjärrstyrt centrallås
- Elfönsterhissar fram
- Tre separata uttagbara säten i andra sätesraden
- Nackskydd samt 3-punktsbälte på samtliga sittplatser
- Nackskydd med whiplash-skydd på framstolarna
- Ratt ställbar i höjd- och längsled
- Bältessträckare fram
- Instrumentbelysning med blått ljus
- Lastsurrningsöglor
- Upplåsning av tankluckan inifrån
- Lackerade ytterbackspeglar, elinställbara/eluppvärmda samt med integrerade blinkers
- Lackerade stötskyddslister på stötfångarna och på sidorna
- Radio med CD-spelare 2x20W och fyra högtalare fram samt rutantenn
- Ett tredje bromsljus
- Bakstolarna fällbara, urtagbara, justerbara i längsled och ryggstödsvinkel
- Gröntonat värmeskyddsglas
- 12-volts eluttag fram, i andra sätesraden samt i bagageutrymmet
- Färddator
- Farthållare

Samtliga lacker valbara till alla modeller.

Solida Standard-lacker



Candywhite

Tornadoröd

Indienblå

Svart

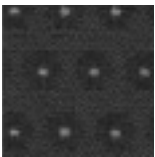
Touran Trendline

Standard för 1,6 FSI, 2,0 FSI och TDI 140. Tillval till TDI 105.



Bilen på bilden är extrautrustad.

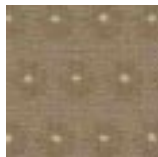
Tygklädsel "Duett".



Antracit.



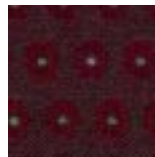
Artgrey.



Purebeige.



Blå antracit.



Röd antracit.

Utöver Conceptline

- Komfortstolar fram med ställbart svankstöd
- Förvaringslådor under framstolarna
- Dekorinlägg i aluminium på instrumentpanel/dörrpaneler
- Elfönsterhissar bak
- Bord och förvaringsfickor på baksidan av framstolarna
- Instege- och varningsbelysning fram och i bakdörrarna
- Lackerade handtag på dörrarna
- Svart takreling
- Insynsskydd för bagageutrymmet
- Mittarmstöd med förvaringsfack fram
- Stålfälgar 16" med heltäckande hjulsidor och däck 205/55 R16



Stålfälg 16" med hjulsida i plast.

Metallic-lacker*

*Pristillägg



Red Spice



Reflexsilver



Platinumgrå



Bambusgrå



Divingblue

Pärleffekt-lacker*

*Pristillägg



Amazonasgrön



Indigoblå



Blackmagic

Touran Highline

Tillval till 1,6 FSI, 2,0 FSI, TDI 105 samt TDI 140.



Bilen på bilden är extrautrustad med 2-zons klimatanläggning.

Tygklädsel "Tara".



Antracit.

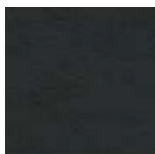


Artgrey.

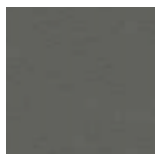


Purebeige.

Läderklädsel mot tilläggskostnad.



Antracit.



Artgrey.



Purebeige.

Utöver Trendline

- Sportstolar fram med ställbart svankstöd
- Lättmetallfälgar 16" "Hockenheim" med däck 205/55 R16
- Mörktonat värmeskyddsglas (35% toning) från B-stolpen och bakåt
- Blank takreling
- Radio med CD-spelare 4x20W och fyra extra högtalare bak
- Läderratt och växelspaksknopp i läder
- Textilmattor fram och bak
- Dekorinlägg i borstad aluminium på instrumentpanel/dörrpaneler
- Dimstrålkastare



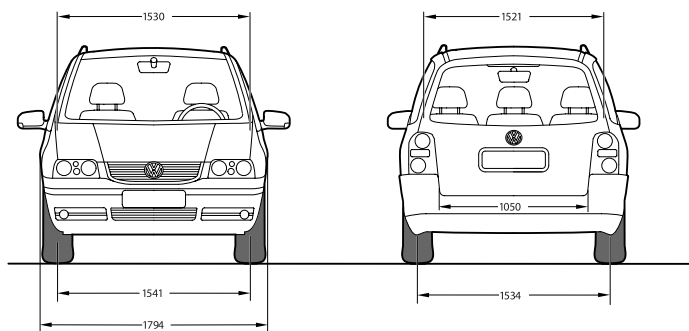
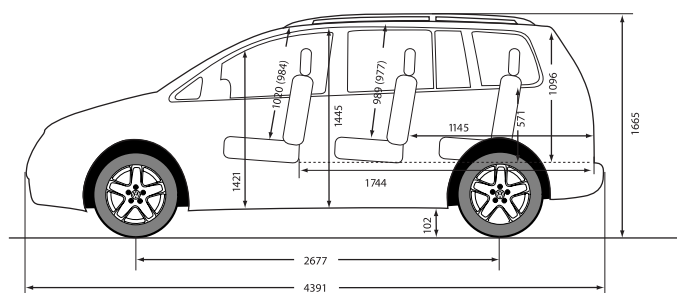
Lättmetallfälg 16" "Mugello".



Tillval* Touran

- Två extra säten till tredje raden, nedfällbara i golvet
- 2-zons klimatanläggning (Climatronic)
- Läderklädsel (Highline)
- Sportchassi (sänker upp till 20 mm)
- Elsollucka i glas
- Automatlåda med Tiptronic 6-vxl (FSI)
- Automatlåda med Tiptronic DSG 6-vxl (TDI 105/TDI 140)
- Radio RCD 300 med CD-spelare 4x20W och fyra extra högtalare bak (standard Highline)
- Radio RCD 500 med integrerad CD-växlare och fyra extra högtalare bak och soundsystem (åtta kanalers analog förstärkare, totaleffekt 250W, klangavstämt)
- Multimediapaketen: DVD-spelare i mittarmstödet, centralt placerad 7" bildskärm i taket. Uttag för tre par hörlurar, Playstation och MP3-spelare i mittkonsolen i andra stolsraden
- Navigationssystem med karta och färgdisplay inklusive CD-spelare och fyra extra högtalare fram
- CD-växlare för sex skivor i mittarmstödet fram
- Passagerarstol med steglös höjdställning (standard Trendline och Highline)
- Automatiskt avbländbar innerbackspegel
- Bi-xenonstrålkastare
- Dimstrålkastare (standard Highline)
- Mörktonat värmeskyddsglas (35% toning) från B-stolpen och bakåt (standard Highline)
- Lastförskjutningsnät
- Lättmetallfälgar 16" "Magny Cours" med däck 205/55 R16
- Variabelt lastgolv med fullstort reservhjul på stålfälg (femsättesversion Conceptline och Trendline)
- Variabelt lastgolv med fullstort reservhjul på lättmetallfälg (femsättesversion Highline)
- Parkeringsvärmare med timerfunktion inklusive färdator (ej i kombination med RME-bränsle)
- Svart takreling (Conceptline)
- Insynsskydd för bagageutrymmet (Conceptline)
- Avtagbar dragkrok (exklusive adapter)
- Parkeringshjälpsystem (bak)

** Observera att vissa tillval inte går att kombinera med varandra. Ta kontakt med din lokala Volkswagen-återförsäljare, så får du veta mer om detta.*



Garantier.

Nybilsgaranti – 2 år. Vagnskadegaranti – 3 år. Lackgaranti – 3 år. Rostskyddsgaranti – 12 år – ej krav på efterbehandling. Garantivillkoren finns beskrivna i garantibeviset.

MobilitetsGaranti: Gäller vid akut okörbar bil som inte vårlats av föraren och omfattar hjälp på plats, hyrbil eller övernattnings på hotell. Förnyas vid varje grundservice.

Serviceintervaller.

Service görs enligt bilens intervallindikering. Samtliga motorer omfattas av Longlife-service, vilket innebär att körsätt och körförhållanden bestämmer intervallerna. Vid bästa möjliga förhållanden kan intervallerna uppgå till 3.000 mil eller 24 månader.

Volkswagen Finansiering.

Den Volkswagen som du funderar på att köpa har goda köregenskaper, komfort och andra faktorer som påverkar bekvämligheten är självklart. Med Volkswagen Finansiering får du goda möjligheter att förvekliga ditt bilköp, med individuella finansieringslösningar både för dig som konsument eller företag. Volkswagen Finansiering erbjuds bara genom din Volkswagen-återförsäljare och vår rörliga ränta är baserad på och följer STIBOR 90 dagar.

Volkswagen Billån®.

12–84 månader med eller utan restskuld/sista betalning. Lägst 20% kontant eller inbytesbil (gäller konsument), betalar gör du månadsvis.

Volkswagen Millån.

Alternativet för dig som använder din Volkswagen både privat och i tjänsten.

Volkswagen Finansförsäkring.

Komplett försäkringsskydd med rätt prissatt försäkringspremie. För dig som vill ha det lite bättre och mycket enklare!

Volkswagen Låneskydd.

Försäkring som skyddar återbetalningen av ditt lån vid tillfälligt nedsatt betalningsförmåga. Trygghet för dig och din familj!

Volkswagen Konsumentleasing.

Ingen kontantinsats, bestäm tid och körsträcka och efter avtalstiden återlämnar du din Volkswagen.

Volkswagen Leasing®.

Bind inte företagets kapital och med momsavlyft på leasingavgiften är leasing det självklara finansieringsalternativet för ditt företag.

MilFakta®.

Kostnadskontroll över bilparken. I många företag tillhör bilkostnaderna de största utgiftsposterna, trots det är kontrollen sällan helt tillfredställande. Med vår hanterings-tjänst MilFakta får ditt företag kontroll över kostnaderna.

Volkswagenkortet.

Självklart är den långa kredittiden, med möjlighet att dela upp kostnaden på 6 månader utan ränta, ett avgörande skäl till att ha ett Volkswagenkort i plånboken. Men här får du fler argument:

Du får regelbundet information om de exklusiva erbjudandena som kommer kortinnehavaren till godo. Det kan vara allt från fritidstillbehör till service och reservdelar. Genom våra samarbetspartners, får du också rabatt på t ex drivmedel, bilhyra, färjeförbindelser och övernattnings på hotell. Du kan även lägga ditt sparande på ditt Volkswagenkort och få en av marknadens bästa räntor på dina pengar.

Behöver du fler argument, kan du känna till att vi kontinuerligt utvecklar tjänster som byggs in i kortet. Vi gör allt och lite till för att göra livet enklare för våra trogna kunder.

Volkswagen Koll®.

Volkswagen Koll erbjuder mot en fast månadsavgift, service och reparationer (både delar och arbete ingår) på din bil under en avtalstid från 12–60 månader.

Fördelarna är många; Du vet exakt vad din bil kommer att kosta dig under avtalstiden i form av service- och reparationer, du erhåller en försäkring mot obehagliga överraskningar vid verkstadsbesöken, din bil utrustas med 100% originaldelar och servas och repareras på någon av våra auktoriserade märkesverkstäder och slutligen så kvalificerar du dig för mobilitetsgaranti under avtalstiden – tryggare kan ingen bli!

