

Volkswagen Phaeton

SÄKERHET/TRYGGHET

- 4MOTION fyrhjulsdrift
- Antisladdsystem ESP
- Bältessträckare fram och på ytterplatserna bak
- Bältesvarnare för förare
- Förbandslåda och varningstriangel
- Hastighetsberoende dörrlåsning (reglerbar)
- Hastighetsberoende servostyrning
- Nackskydd på samtliga sittplatser, de främre med whiplash-skydd
- Parkeringsensorer fram och bak
- Passagerarkrockkudde urkopplingsbar med nyckel
- Regnsensor
- Sidokrockkuddar fram och bak
- Sidokrockskyddsgardiner, heltäckande
- Stöldsnyckel

INTERIÖR

- 18-vägs komfortstolar fram med läderklädsel Vienna, massagefunktion och fläktar
- Analog klocka i instrumentpanelen
- Audiosystem
- Belysta makeup-speglar fram
- Climatronic med 4 temperaturzoner
- Elfönsterhissar fram och bak
- Eluppvärmda stolar fram och på ytterplatserna bak
- Farthållare
- Färddator
- Förvaringsfack
- Förvaringsfickor på ryggstöden
- Individuellt luftfjädringssystem
- Metallskott pedalställ och fotstöd
- Multidisplay i kombiinstrument, 6,5 tum
- Navigationssystem RNS 810, DVD-baserat med touchscreen och inbyggd hårddisk på 30 Gb
- Textilmattor fram och bak
- Träpanel Eucalyptus
- Två mugghållare fram och två bak



Navigationssystem RNS 810, DVD-baserat med touchscreen och inbyggd hårddisk

EXTERIÖR

- Automatiskt halvljus
- Bakljus, bromsljus och blinkers bak i lysdiodutförande
- Dimbakljus
- Dimstrålkastare
- Helförzinkad kaross
- Högkromad kylargrill
- Kromade lister på stötfångare och runt rutorna
- Lättmetallfälg "Innovation" 8½ J x 18" med 255/45 R18-däck (endast W12)
- Lättmetallfälg "Performance" 8½ J x 18" med 255/45 R18-däck
- Strålkastar rengöring
- Xenonstrålkastare med LED och kurvlyjus
- Ytterbackspeglar elinställbara

ÖVRIGA FUNKTIONER

- Fjärrstyrt centrallås
- Instegsbelysning i alla dörrar
- Kromade lastöglor i bagageutrymme, lastnät
- Punkteringssats med kompressor

| | V6 TDI | V8 | W12 |
|--------------------------------------|-----------------------------------------------------------------------------------------|-------------------------------------------------------------------------------|-----------------------------------------------------------------------------|
| Motor | Sexcylindrig dieselmotor CommonRail-teknologi 4 ventiler per cylinder, Avgasturbo | Åttacylindrig bensinmotor Multi Point Injection 5 ventiler per cylinder | Tolvcyldrig bensinmotor Multi Point Injection 4 ventiler per cylinder |
| Volym (cm ³) | 2967 | 4172 | 5998 |
| Effekt kW (hk) vid r/min | 176(240)/4000 | 246(335)/6500 | 331(450)/6050 |
| Max vridmoment (Nm) vid r/min | 500/1500-3000 | 430/3500 | 560/2750-5200 |
| Växellåda | 6-stegad Automat | 6-stegad Automat | 5-stegad Automat |
| Fälgar | Lättmetall 8½ J x 18, | Lättmetall 8½ J x 18, | Lättmetall 8½ J x 18, |
| Däck | 255/45 R18 | 255/45 R18 | 255/45 R18 |
| Acceleration 0-100/h (sek) | 8,3 (4-sits 8,6) | 6,9 | 6,1 |
| Toppfart (km/h) | 237 | 250 | 250 |
| Tjänstevikt (kg) | 2258 (4-sits 2352) | 2207 (4-sits 2301) | 2417 (4-sits 2459) |
| Totalvikt (kg) | 2760 (4-sits 2780) | 2700 (4-sits 2730) | 2910 (4-sits 2880) |
| Bränsledeklaration (l/100 km) | | | |
| Blandad körning | 9,0 | 12,9 | 14,5 |
| Stadskörning | 12,0 | 18,9 | 21,4 |
| Landsvägskörning | 7,2 | 9,6 | 10,5 |
| Tankvolym (l) | 90 | 90 | 90 |
| Aktionsradie (mil) | 100 | 70 | 62 |
| Bränsle | Blyfri 95 | Blyfri 95 | Blyfri 95 |
| Dieselpartikelfilter (DPF) | JA | - | - |
| Miljöklass | 2005 PM | 2005 | 2005 |
| CO ₂ -utsläpp (g/km) | 239 | 298 | 348 |

Tillval

SÄKERHET/TRYGGHET

- Backkamera
- Däcktryckskontrollsystem
- Eluppvärmd vindruta
- Front Assist, farthållare med distansradar
- Keyless Access, nyckellös tillträdes- och startfunktion
- Side Assist filbytesassistent
- Stängningsassistent för dörrar

INTERIÖR

- Dekorpanel Poppel
- Dekorpanel Vavona
- Dekorpanel Valnöt
- Dekorpanel VW Individual svart pianolack
- Dekorpanel VW Individual svart poppel
- Dynaudio ljudsystem, 1000 W
- Elmanövrerad sollucka
- Elmanövrerad sollucka med solceller
- Fullläderpaket Sensitive Classic Style
- Genomlastningslucka med skidsäck
- Innertak i Alcantara
- Läder Sensitive i kulör Snow Beige/Anthracite
- Läder Sensitive i kulör Tobacco/Anthracite
- Läderklädd hatthylla
- Läderkvalitet Sensitive Classic Style
- Manöverpanel för klimatanläggning bak
- MEDIA-IN-anlutning för mp3, iPods och USB.
För iPod erfordras adapterkabel.
- Multifunktionsratt i läder och trä
- Multifunktionsratt, eluppvärmd
- Multimediasystem VW Individual
- Passagerarstol fram, justerbar från baksätet
- Rökarutförande med askkoppar
- Solskyddsgardiner, en elektrisk, fyra manuella
- Svart ratt och instrumentpanel för Sun Beige interiör
- Svarta textilmattor för grå och beige interiörer
- Telefonförberedelse Premium Bluetooth med lur
- Tiptronicpaddlar
- Tv-mottagare
- Utökat trädekor-paket

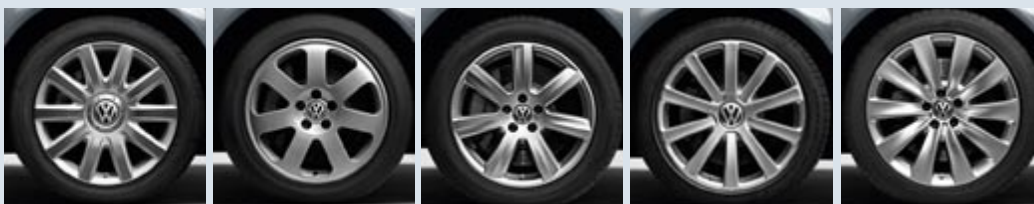
EXTERIÖR

- Elmanövrerad bagagelucka
- Lättmetallfälgar "Aristoteles" 18"
- Lättmetallfälgar "Challenge" 18"
- Lättmetallfälgar "Dynamic" 18"
- Lättmetallfälgar "Omany" 19" (ej W12)
- Lättmetallfälgar "Serres" 19"

ÖVRIGA FUNKTIONER

- Dragkrok avtagbar
- Fjärrstyrd parkeringsvärmare
- Garageportsöppnare
- Keyless Access
- Utan emblem bak

LÄTTMETALLFÄLGAR



"Aristoteles" 18"

"Challenge" 18"

"Dynamic" 18"

"Omany" 19"

"Serres" 19"



Däcktryckskontrollsystem

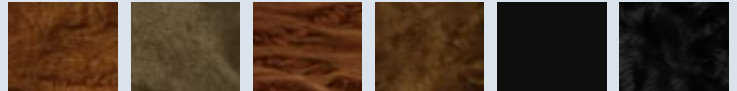


Front Assist, farthållare med distansradar



Multimediasystem VW Individual

DEKORPANEL



Eucalyptus

Poppel*

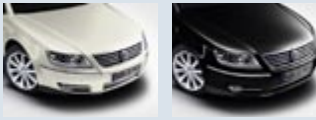
Vavona*

Valnöt*

Individual
svart
pianolack*

Individual
svart
poppel*

SOLIDA STANDARD-LACKER



Campanella
White

Black

METALLIC-LACKER



Arabesque
Silver*

Beryllium
Grey*

Cario Grey*

Mazeppa
Grey*



Mignon
Green*

Mystic
Blue*

Reflex
Silver*

Silver
Leaf*

PÄRLEFFEKT-LACKER



Luna Blue*

Mocca
Anthracite*

Tarantella
Black*

HELIOCROM-LACKER



Apassionata
Blue*

Luxury
Black*

* Pristillägg



Das Auto.