



Das Auto.

# Passat



## Nya Passat – idéer som tar dig framåt.

Nya Passat i korthet – allt har blivit bättre. Frontens djärva linjer följer Volkswagens nya design-DNA. Alla material är noga utvalda och kvalitet går som en röd tråd genom alla detaljer. Sjunde generationens Passat bjuder på en omsorg och kvalitetskänsla som du bara hittar i bilar med en helt annan prislapp. Känslan andas storbil. Motorerna är snåla som på små bilar, med miljöklassade motoralternativ på upp till 170 hästkrafter.





# Lacker

## Solida lacker (standard)



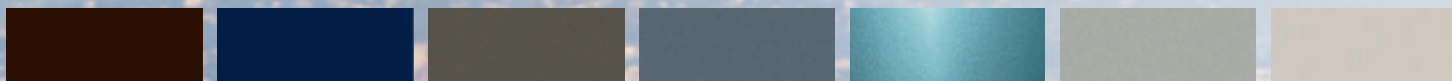
Urano Grey Tornado Red Candy White

## Pärleffekt-lack (6.500:-)



Deep Black Icelandic Grey

## Metallic-lacker (6.500:-)



Black Oak Brown Night Blue Light Brown Iron Grey Glacier Blue<sup>3)</sup> Reflex Silver Tungsten Silver<sup>5)</sup>

Besök [volkswagen.se](http://volkswagen.se) för att få mer information om lack- och klädselkombinationer.

# Klädstar

## Normalstol med tygklädsel Conte<sup>1)</sup>



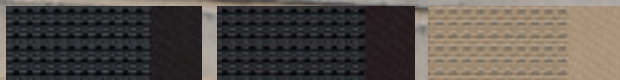
Black

## Normalstol med tygklädsel Miu<sup>3)</sup>



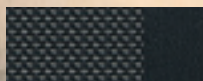
Black

## Komfortstolar med tygklädsel Matera<sup>2)</sup>



Black Nature Brown Desert Beige

## Klimatstolar med tygklädsel Nardo<sup>2)</sup> (mot tilläggskostnad)



Black

## Sportstolar med tygklädsel Silversprint<sup>2)5)</sup> (mot tilläggskostnad)



Black

## Komfortstolar med tygklädsel Zabriskie med inslag av Alcantara<sup>5)</sup>



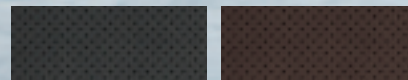
Black/Grey

## Komfortstolar med klädsel läder/Alcantara<sup>4)</sup>



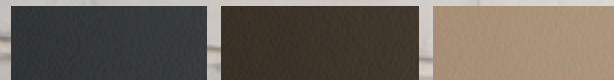
Black Nature Brown Nature Brown/Desert Beige Desert Beige

## Klimatstolar med läderklädsel Vienna<sup>2)</sup> (mot tilläggskostnad)



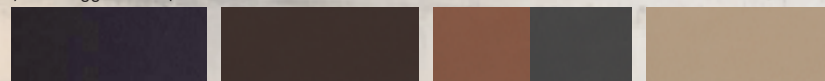
Black Nature Brown

## Komfortstolar med läderklädsel Vienna<sup>2)</sup> (mot tilläggskostnad)



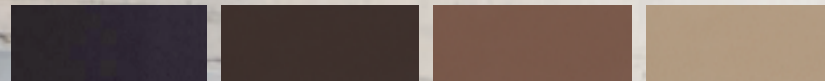
Black Nature Brown Desert Beige

## Sportstolar med läderklädsel Nappa<sup>2)5)</sup> (mot tilläggskostnad)



Black Nature Brown Truffles/Black Desert Beige

## Komfortstolar med läderklädsel Nappa<sup>4)</sup> (mot tilläggskostnad)



Black Nature Brown Buffalo Desert Beige

1) Passat 2) Masters och GT 3) BlueMotion 4) GT V6 5) Alltrack

Läderklädd ratt, 3-ekrad, ställbar i höjd- och längsled inklusive växelspaksknopp i läder

Analog klocka i övre mittkonsol



Lättmetallfälg Perugia 16"



Stöldskyddslarm



## Utrustning

### Passat

Standard TSI 160 MultiFuel Twincharger, TDI 105 BMT, TDI 140 BMT och TDI 140 4MOTION BMT (BlueMotion Technology)

### Passat BlueMotion

– utöver Passat

#### PASSAT

- Akustikvindruta för ökad komfort
- 01** Analog klocka i övre mittkonsol
- Baksätets ryggstöd delbart och fällbart från bagageutrymmet
- Centrallås, fjärrstyrt
- Dekorpanel Krom Matt för instrumentpanel, mittkonsol och dörrar
- Elektriska fönsterhissar fram och bak
- Eluttag, 12-volts fram, baksida mittarmstöd och bagageutrymme
- Fjärrstyrd öppning av bagagelucka (till Sedan)
- Framstolar med steglös höjdinställning
- Framstolar, eluppvärmda
- Färd dator Plus med svenska menytexter, yttertemperatur, oljetemperatur och växlingsindikator
- Förzinkad kaross

- Kylargrill, svartlackerad, med kromlister på lamellerna
- Lastnät och insynsskydd för bagageutrymmet (till Variant)
- LED-belyst nummerskylt (till Variant)
- Luftkonditionering, AC
- 02** Läderklädd ratt, 3-ekrad, ställbar i höjd- och längsled inklusive växelspaksknopp i läder
- Läslampor fram och bak, två stycken
- 03** Lättmetallfälg Perugia 16" med lätttrullande däck
- Mittarmstöd fram och bak, det främre med luftutsläpp för baksätesspassagerarna
- Mugg-/burkhållare fram, två stycken
- Nedlackerad runt om med svarta dekorlister fram och längs sidorna
- Parkeringsbroms, elektriskt manövrerad
- Radio RCD 210 med mp3-stöd, CD-spelare, fyra högtalare och rutantenn

- Servostyrning, elektromekanisk och hastighetsberoende (Servotronic)
- Skivbromsar fram och bak
- Solskydd med belysta make-up speglar
- Start-stoppsystem (TDI)
- Takreling, svart (till Variant)
- Tygklädsel Conte
- Värmeskyddsglas, gröntonat
- Ytterbackspeglar, elinställbara/eluppvärmda med lackerade spegelhus
- Ytterbackspeglarnas blinkers i LED-teknik

#### SÄKERHET

- ABS-bromsar med EBF (elektronisk bromskraftfördelning)
- Antisladdsystem
- Auto Hold, hjälp vid start i backe
- Bältespåminnare för båda framstolarna
- Bältessträckare och bälteskraftsbegränsare fram

- Isofix-fästen på ytterplatserna bak
- Krockkudde för förare och främre passagerare
- Lastsurrningsöglor i bagageutrymmet, fyra st
- Låsbara hjulbultar
- Nackskydd med whiplashskydd på framstolarna
- Nackskydd samt 3-punktsbälten på samtliga sittplatser
- Punkteringssats med kompressor
- Sidokrockkudde för förare och främre passagerare
- Sidokrockskyddsgardin fram och bak
- Startspärr elektronisk
- 04** Stöldskyddslarm med kupéövervakning och nivåsensor



05

Förarmiljö Passat BlueMotion med tygklädsel Miu med dekorpanel Krom Matt i instrumentpanel, mittkonsol och dörrar

#### PASSAT BLUEMOTION

- BlueMotion-emblem i grill och på baklucka
- Chassi för BlueMotion, sänkt 7,5 mm bak och 15 mm fram
- Kylargrill, svartlackerad med kromlist på övre och undre lameller
- Spoiler på bagageluckan (till Sedan)

05 Tygklädsel Miu



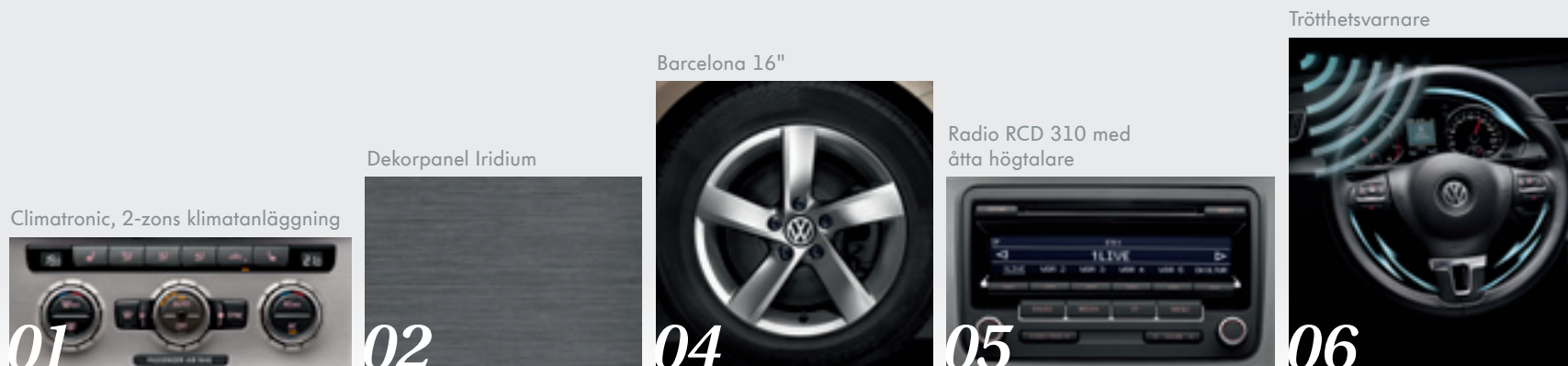
Passat BlueMotion extrautrustad med Bi-xenonstrålkastare, dimstrålkastare och lättmetallfälgar Buenos Aires 17"



## Utrustning

**Passat Masters** – utöver Passat Standard TSI 150 EcoFuel. Tillval TSI 160 MultiFuel Twincharger, TDI 105 BMT, TDI 140 BMT och TDI 140 4MOTION BMT (BlueMotion Technology)

**Pris: 19.900:–** (ord. pris: 27.000:–)



- Bluetooth handsfree. Stödjer Bluetooth Audio Streaming A2DP och AVRCP (Audio/Video Remote Control Profile)
- 01** Climatronic, 2-zons klimatanläggning
- Coming Home- och Leaving Home-funktion hos strålkastarna
- 02** Dekorpanel Iridium för instrumentpanel, mittkonsol och dörrar
- Farthållare
- Förvaringsfickor på baksidan av framstolarna
- Genomlastningslucka i ryggstöd bak
- Innerbackspegel, automatiskt avbländbar
- 03** Komfortstolar fram med tygklädsel och elektrisk ryggstödslutning på förarsidan
- Kromlister runt sidorutorna
- 04** Lättmetallfälg Barcelona 16" med lätttrullande däck
- Markbelysning i backspegelhusen
- Mugg-/burkhållare fram samt i bakre mittarmstöd
- Multifunktionssporträtt i läder samt växelspaksknopp i läder
- Nedlackering runt om med kromlister fram och längs sidorna
- Svankstöd fram (elektriskt ställbart på förarsidan)
- 05** Radio RCD 310 med mp3-stöd, CD-spelare 4x20 W, åtta högtalare samt AUX-ingång och diversity-rutantenn
- Takreling, silver med svarta inlägg (till Variant)
- Ytterbackspegel förarsida, automatiskt avbländbar
- SÄKERHET**
- Nackskydd med whiplashskydd på framstolarna, ställbara i längsled
- Regnsensor för vindrutetorkarna
- 06** Tröthetsvarnare



Förmiljö Passat Masters med dekorpanel Iridium för instrumentpanel, mittkonsol och dörrar. Här visad med tillvalet komfortstolar i läderklädsel Vienna Nature Brown



Ett gemensamt tanklock för bensin/fordonsgas.



Kombiinstrumentet har dubbla tankmätare.



"Utsedd till

## Miljöbästa Bil 2009, 2010 och 2011

av föreningen *Gröna Bilister*, grundad av *Naturskyddsföreningen* och *Världsnaturfonden WWF*"

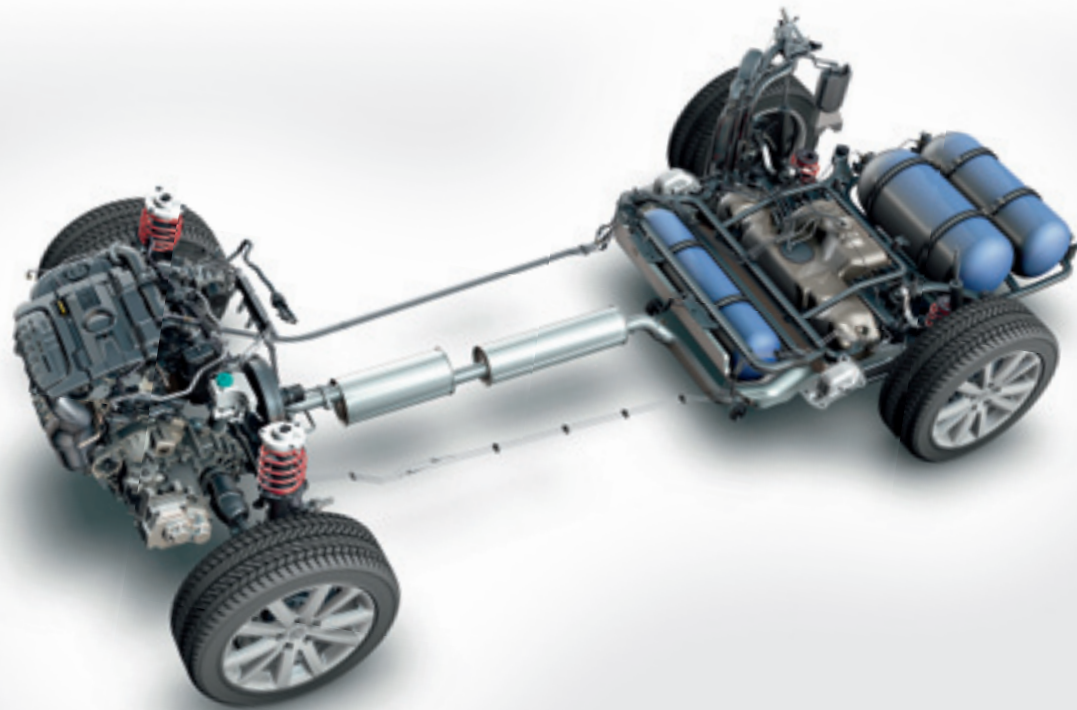
## *Passat EcoFuel Masters*

Passat EcoFuel har den prisvinande 1,4 liters TSI-motorn med turbo och kompressor som levererar 150 hästkrafter. Den har en räckvidd på över 90 mil, tack vare en 30 liter stor bensintank, och tre tankar för fordonsgas (21 kg), intelligent placerade under bagagerumsgolvet för maximalt stuvutrymme. TSI 150 EcoFuel erbjuds i två utföranden, med manuell sexväxlad växellåda eller sjustegrad DSG-växellåda.

Studier av Naturvårdsverket och Transportstyrelsen konstaterar att CO<sub>2</sub>-utsläppen reduceras med mellan 87–93% om du tankar

biogas jämfört med körning på naturgas, något som visar på den starka klimatnyttan hos biogasen.

För dig som tjänstebilsförare åtnjuts 40% reduktion av förmanvärdet, maximerad till 16 000 kronor per år om en Passat EcoFuel väljs med gällande förmånsbestämmelser. Den femåriga befrielsen av fordonskatt gäller dock alla.



DCC,  
Dynamic Chassis Control



01

Lättmetallfälg Fontana 17"



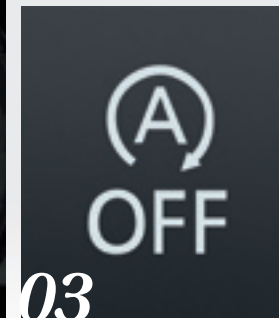
02

Lättmetallfälg Kansas 18"



08

Start-stoppsystem



03

## Utrustning

**Passat GT** – utöver Masters  
Standard TSI 211 DSG och TDI 170  
BlueMotion Technology

**Passat V6 GT** – utöver GT  
Standard 3,6 V6 DSG 4MOTION

### PASSAT GT

- 01** DCC, Dynamic Chassis Control, elektronisk stötdämpnings-reglering i tre lägen (normal, komfort och sport) (TSI 211)
  - Dimstrålkastare med statiskt kurvlyjs
  - Däcktryckskontroll
  - Frirullningsfunktion, (TDI 170 BMT med DSG-växellåda)
  - Launch Control (TSI 211)
- 02** Lättmetallfälgar Fontana 17" med punkteringsskyddade däck
  - Sportpaket SilverSprint (valbart utan kostnadstillägg. Paketinnehåll se sid 16)
- 03** Start-stoppsystem (TDI 170 BMT)
  - XDS (Extended EDS), elektronisk differentialspärr som hjälper bilen att styra in mer exakt i kurvorna

### PASSAT V6 GT

- 04** Bi-xenonstrålkastare med LED-varselljus och dynamiskt samt statiskt kurvlyjs

- Bakljus med LED-teknik
- DCC, Dynamic Chassis Control, elektronisk stötdämpnings-reglering i tre lägen (normal, komfort och sport)
- 05** Dekorpanel Borstad aluminium för instrumentpanel, mittkonsol och dörrar
- 06** Dekorpanel Valnöt för instrumentpanel och dörrar, mittkonsol i borstad aluminium vid val av interiör Desert Beige
  - Extra kromlist i stötfångaren fram samt svartlackerad inramning av dimstrålkastarna
- 07** Instegslistor fram och bak i rostfritt stål med texten Passat
  - Komfortsportstolar med klädsel läder/Alcantara
  - Launch Control
- 08** Lättmetallfälgar Kansas 18" med punkteringsskyddade däck
  - Strömställare för elhissar och ytterbackspeglar med krominlägg



04

Bi-xenonstrålkastare med LED-varselljus



Instegslistor fram och bak i rostfritt stål med texten Passat

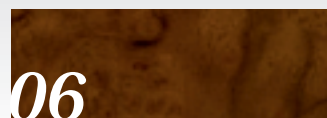


07



05

Dekorpanel Borstad aluminium



06

Dekorpanel Valnöt



05

Förarmiljö Passat GT V6 med komfortstolar i klädsel läder/Alcantara Nature Brown/Desert Beige med dekorpanel i borstad aluminium för instrumentpanel, mittkonsol och dörrar. Bilen på bilden är extrautrustad

DSG-automatväxellåda  
och Alltrack-emblem



01

Dekorpanel Titan Silver



02

Dimstrålkastare



03

Lättmetallfälg Valley 17"



05

Offroad körprogram



06

## Utrustning

**Passat Alltrack** – utöver GT  
Standard Alltrack TSI 211 DSG 4MOTION  
och Alltrack TDI 170 DSG 4MOTION  
BlueMotion Technology

### PASSAT ALLTRACK

- 4MOTION fyrhjulsdraft
- ABS Plus som förkortar bromssträckan vid inbromsning på löst underlag
- Alltrack emblem interiört på förvaringsfacket framför växelväljaren, i kylargrill samt på baklucka
- Alupedaler
- 01 DSG-automatväxellåda
- 02 Dekorpanel Titan Silver
- 03 Dimstrålkastare fram inramade av matt krom
- Drivlineskydd
- 04 Dubbla kromade avgasutblås, ett på varje sida
- Färddator med Alltrack startvy
- Förstärkt fjädring med 30 mm höjt chassi, komfortavstämt (DCC erbjuds som tillval)
- Instegslistor fram och bak med texten Alltrack
- Instrumentkluster, specifikt detaljerat för Alltrack
- Klädsel Zabriskie i tyg, med inslag av Alcantara
- Komfortstolar
- Kylargrill, svart lackerad, med lister i krom matt på lamellerna
- Luftintag fram, bikakemönstrat
- 05 Lättmetallfälg Valley 17"
- 06 Offroad körprogram med motlutsassistent och Hill Descent Control
- Skärmbreddare och tröskelpartier i antracitfärgat utförande
- Stötfångare fram med underkörningskydd i offroadoptik
- Takreling och fönsterlister i matt kromutförande
- Yttre backspegelhus i kromat, matt utförande



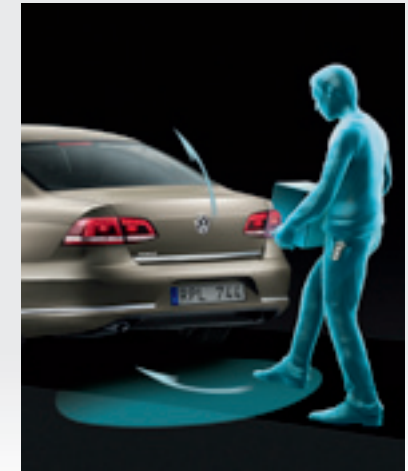
04

Dubbla kromade avgasutblås





Förarmiljö Passat Alltrack med sportstolar i läderklädsel Nappa Black med dekorpanel aluminium för instrumentpanel, mittkonsol och dörrar. Bilen på bilden är extrautrustad



## Innovationer och säkerhet



Testresultat Euro NCAP: ★★★★★  
[www.euroncap.com](http://www.euroncap.com)

### DSG-växellåda

Direct Shift Gearbox, DSG, har körglädjen och bränsleekonomin hos en manuell växlådor, men med en automatlådors komfort. DSG är i praktiken två manuella växlådor som sitter ihop och sköter växlingsarbetet rekordsnabbt med små effektförluster. Växlingarna går så snabbt att du knappt hinner känna dem. Du bara ser på varvtalsnålen och hör på motorvarvet att växeln är en annan. Som tillval finns en multifunktionssporträtt med växlingspaddlar som gör att du snabbt kan växla upp och ned själv. DSG-växellådan ger dig effektivare kraftöverföring och en lägre bränsleförbrukning. Den finns som sex- eller sjuväxlad och finns till samtliga modeller utom TDI 105 BMT och TDI 140 BMT.

**Trötthetsvarnaren** kan upptäcka när du håller på att somna och varna innan du hamnar i ett farligt läge. Flera givare övervakar hur föraren styr. En ovanligt stelt hållen styrning följt av relativt stora rattutslag tyder till exempel på ett så kallat "Dead-Band-Event". Flera sådana indikationer tätt efter varandra är ett säkert tecken på att föraren är för trött. Med ljud- och ljussignaler uppmanar trötthetsvarnaren föraren att ta en paus. Trötthetsvarnaren är ett av många förarhjälpssystem i nya Passat som gör körningen lättare och säkrare.

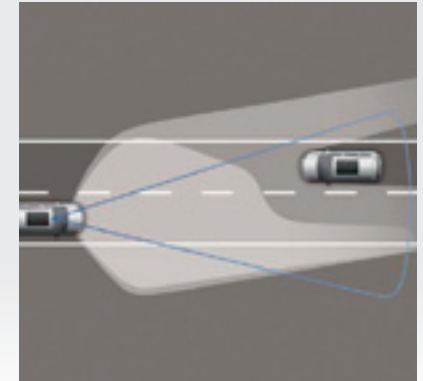
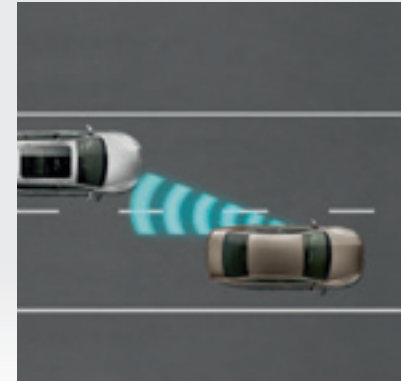
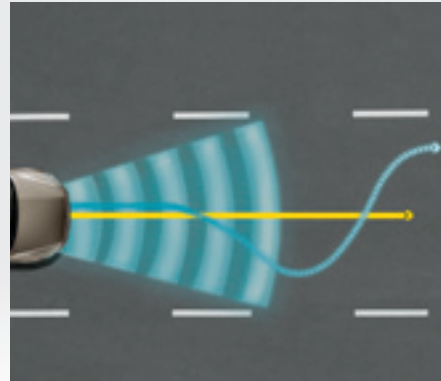
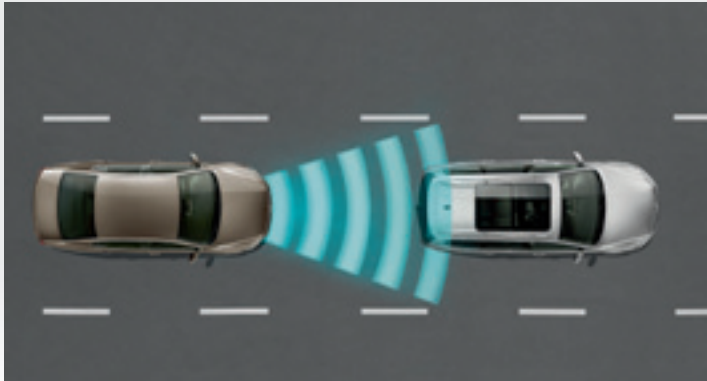
### Parkeringshjälpen Park Assist

Park Assist styr automatiskt in dig i parkeringsfickor, och klarar nu i andra generationen ännu mindre utrymmen. Bilens längd plus 80 cm räcker. Ut ur parkeringsrutan räcker det med 50 cm – ovärderligt om man skulle bli inparkerad. Nya Park Assist klarar även parkering i vinkel, vilket är praktiskt till exempel på stormarknadsparkeringar.

### Easy Open

Easy Open är det enkla sättet att komma in i bilen. Dörrarna låses upp automatiskt och du kan öppna bakluckan även när du har händerna fulla. När du närmar bilen med nyckeln i fickan så läser Keyless Access upp bilen automatiskt så fort du lägger handen på dörrhandtaget. Du startar och stänger av motorn med startknappen intill växelspaken. Lås bilen genom att trycka på handtaget eller med bilnyckeln. Intelligent öppning av bakluckan gör att du kan närma dig bilen bakifrån och öppna bakluckan elektriskt med en liten fotrörelse under stötfångaren. Smidigt då händerna är fulla av annat.





#### Adaptiv farthållare med distansradar och City Emergency Brake

Ställ in önskad hastighet och avstånd till framförvarande bil. Välj farthållarläge Comfort, Normal eller Sport. Sedan håller den adaptiva farthållaren med radar, ACC, hastigheten och rätt avstånd till övrig trafik. Front Assist är den del av farthållaren som bevakar området närmast bilen med radar. Den är aktiv i hastigheter 30–200 km/h. Systemet gör bromssystemen beredda och varnar föraren om en kritisk situation är nära.

Den adaptiva farthållaren kan också förbereda accelerationen vid omkörning när du kommer i kapp ett fordon och använder körriktningsvisaren för att indikera att en omkörning påbörjas. Nya Passat har dessutom fått ett nödbromssystem för att minimera skador och undvika kollisioner i låga hastigheter. City Emergency Brake kan upptäcka stillastående fordon och automatiskt bromsa bilen till stillastående i hastigheter upp till 30 km/h.

#### Håll kursen med Lane Assist

En kamera i vindrutans ovkant övervakar vägmarkeringarna framför bilen i farter över 65 km/h. Lane Assist kan sedan korrigera placeringen på vägen, så att du håller perfekt kurs i förhållande till vägmarkeringarna. Du kan lätt styra emot om du vill och systemet griper inte in då du använder blinkers för att byta fil. Precis som för alla andra förarassistenssystem är det alltid du som förare som har ansvar för fullgod uppmärksamhet.

#### Koll på döda vinkeln med Side Assist

Då en bil kör om dig tänds dioder i din yttre backspegel för att visa att en bil finns i döda vinkeln. Det är Side Assist som med sina sensorer i den bakre stötfångaren övervakar de bilar som närmar sig bakifrån. Skulle du inte observera den tända dioden, utan blinka vänster som för att påbörja en omkörning, varnar systemet kraftfullt med ljusdioderna i backspeglarna.

#### Dynamic Light Assist

När du kör i mörker vill du använda så mycket helljus som möjligt för större säkerhet och trygghet. Men samtidigt vill du undvika att blända medtrafikanterna. Helljusassistenten Dynamic Light Assist har en kamera som registrerar mötande och omkörande fordon och bländar av precis det område som behövs för att inte blända andra trafikanter. Dynamic Light Assist kan endast väljas tillsammans med bi-xenonstrålkastare.



01



02



03



04



05

## Paket – tillval

Vill du sätta en personlig prägel på din Passat? På [volkswagen.se](http://volkswagen.se) finner du fler tillval till kombinationspris

### Premiumpaket (Masters, GT och Alltrack)

- Bakljus med LED-teknik
- 01 Bi-xenonstrålkastare med dynamiskt kurvlyjus och LED-varselljus fram
  - Dimstrålkastare fram med statiskt kurvlyjus
  - Läderklädsel Nappa eller Vienna
- 02 Lättmetallfälg Fontana 17" (till Masters)
- 03 Parkeringssensorer fram och bak

**Pris: 13.900:–** (GT) (ord. pris: 30.100:–)

**Pris: 17.900:–** (Alltrack) (ord. pris: 36.600:–)

**Pris: 24.900:–** (Masters) (ord. pris: 43.700:–)

### Sportpaket läderklädsel Nappa (Masters och GT)

- Dimstrålkastare fram med statiskt kurvlyjus
- 04 Mörktonade rutor från B-stolpen och bakåt
- Sportchassi, sänkt 15 mm (ej EcoFuel och TSI 211 DSG)
- 05 Sportstolar med läderklädsel Nappa

**Pris 0:–** (vid val av Premiumpaket)

**Pris: 12.900:–**



Kombinera gärna med 18" Kansas eller Vicenza (ej EcoFuel)

### Sportpaket Silversprint tyg, 17" fälg

(Masters och GT)

- Dimstrålkastare fram med statiskt kurvlyjus
- 04 Mörktonade rutor från B-stolpen och bakåt
  - Sportchassi (ej EcoFuel)
  - Sportstolar i svart klädsel Silversprint

**Pris 0:–** (GT)

**Pris 3.600:–** (Masters, endast i kombination med 17" fälgar)

### Sportpaket Silversprint tyg, 18" fälg

(Masters och GT, endast i kombination med 18" fälgar)

- Dimstrålkastare fram med statiskt kurvlyjus
- 04 Mörktonade rutor från B-stolpen och bakåt
  - Sportstolar i svart klädsel Silversprint

**Pris 0:–** (GT)

**Pris 2.800:–** (Masters) (erbjuds ej till EcoFuel)

### Premiumpaket V6 GT

- 04 Parkeringssensorer fram och bak
- 05 Läderklädsel Nappa

**Pris: 7.900:–**

(ord. pris: 11.700:–)

### Sportpaket läderklädsel Nappa (V6 GT)

- 04 Mörktonade rutor från B-stolpen och bakåt
- 05 Sportstolar med läderklädsel Nappa

**Pris 0:–** (vid val av Premiumpaket V6 GT)

**Pris: 3.600:–**





### R-Line (Masters och GT)

- Dimstrålkastare fram med statiskt kurvlyjus
- Däcktrycks kontroll
- Lättmetallfälg Mallory 17"
- Punkteringsskyddade däck med insida av ett polymerskikt som tätar punktering av 5 mm grova föremål
- R-Line-logotyp i kylargrill
- Sportchassi, sänker 15 mm (ej EcoFuel, TSI 211 samt 3,6 V6)
- Sportiga stötfångare fram och bak samt tröskelbreddare
- Sportstolar i tyg Silversprint (ej 3,6 V6)
- Svartlackerad diffusor bak
- Takkantsspoiler, lackerad i bilens färg
- Värmeskyddsglas, mörktonat från b-stolpen och bakåt (ej 3,6 V6)

Ej valbart för kulör Iron Grey, Light Brown samt Tornado Red.

**Pris 19.900:--**

**Pris 9.900:--** (vid val av Premiumpaket)



06

### Exklusivpaket (Passat Alltrack)

- 06** Ambientepaket med LED-belyst golvutrymme fram, instegs/varningsbelysning samt LED-listor i underkant av dekorpanelerna
- Dekorpanel Aluminium, Valnöt eller Zebrano
  - Eluppvärmt baksäte
  - Färddator Premium
  - Keyless Access
  - Krompaket interiört för bland annat handtag och elhissknappar
  - Öppnings- och stängningsassistent för bagageluckan

**Pris 11.500:--** (ord. pris: 18.800:--)

### Dragpaket

- 08** Backkamera
- 09** Dragkrok – deelektriskt utfällbar
- 10** Lastrumsmatta
- Radio RCD510 med pekskärm, CD-växlare och SD-kortläsare

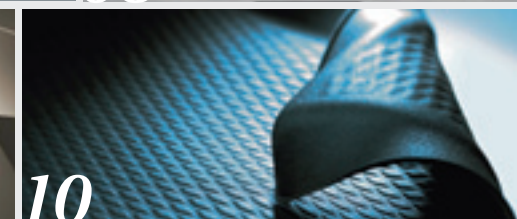
**Pris 10.900:--** (ord. pris: 15.200:--)



08



09



10

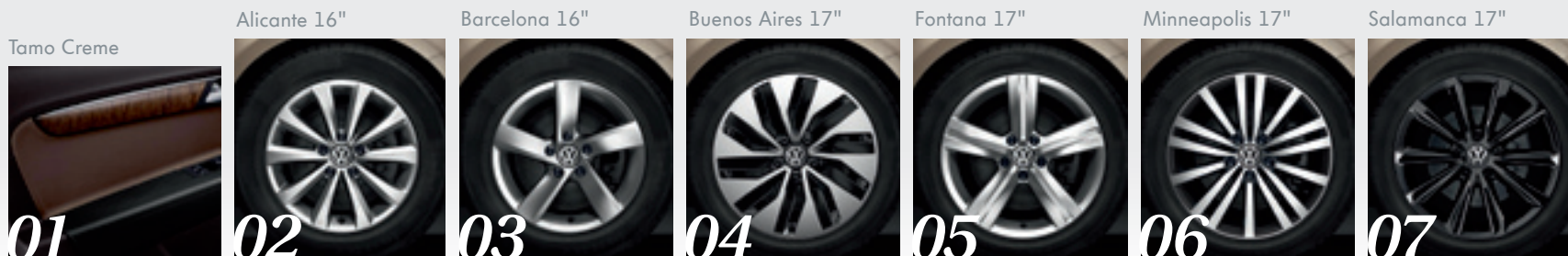
### Förarassistanspaket (Passat Alltrack)

- 07** Adaptiv farthållare med distansradar och City Emergency Brake
- Lane Assist, assisterar föraren så att optimalt spår bibehålls i förhållande till vägmarkeringarna
  - Side Assist, känner av fordon som befinner sig i bilens döda vinkel
  - Sidokrockkuddar och bältespåminnare samt bältesindikering även på de bakre sittplatserna

**Pris 12.500:--** (ord. pris: 20.900:--)



07



## Tillval

På [volkswagen.se](http://volkswagen.se) kan du bygga din egen bil. Du hittar även mer information om priser och tillvalsutrustning.

Observera att alla tillval inte går att kombinera med varandra och att en del endast finns valbara för vissa utrustningsnivåer eller enbart i kombination med andra. Kontakta din lokala Volkswagen-återförsäljare för mer information.

- 2-zons klimatanläggning, Climatronic
- Akustikrutor fram
- Akustikrutor fram samt mörktonade rutor från B-stolpen och bakåt
- Bagagerumsmatta samt oöm inklädnad baksätesrygg
- Bi-xenonstrålkastare med LED-varselljus och LED-belyst nummerskylt
- Bluetooth handsfree. Stödjer Bluetooth Audio Streaming A2DP och AVRCP (Audio/Video Remote Control Profile) (standard Masters, GT, V6 GT samt Alltrack)
- Bluetooth handsfree för RNS 315
- Bluetooth handsfree Plus. Utöver handsfree erbjuder detta tillval en hållare på instrumentpanelen som kompletteras med en modellspecifik telefon hållare från Volkswagen Tillbehör. Den senare ger både en säker plats för mobiltelefonen, åtkomst till den yttre antennen och laddning
- Bluetooth handsfree Premium. För telefoner med rSAP (remote SIM-access Profile)
- DCC, Dynamic Chassis Control, elektronisk stötdämpningsreglering i tre lägen (normal, komfort och sport)<sup>1)2)</sup>
- Dekorpanel Aluminium, dörrsidor och mittkonsol<sup>3)</sup>
- 01** Dekorpanel Tammo Creme, mittkonsol i borstad aluminium<sup>1)</sup>
- Dekorpanel Valnöt, mittkonsol i borstad aluminium<sup>1)</sup>
- Dekorpanel Zebrano, mittkonsol i borstad aluminium<sup>1)</sup>
- Dragkrok, utfällbar med elektrisk upplåsning
- Drivlineskydd (till TDI 105/TDI 140)<sup>1)</sup>
- Dimstrålkastare fram med statiskt kurvlyjus
- Easy Open inklusive Keyless Access, bakluckan öppnas automatiskt med en fotrörelse under stötfångaren
- Elektriskt infällbara ytterbackspelar, markbelysning och avbländning förarsida
- Elmanövrerad bagagelucka (endast Variant)<sup>1)</sup>
- Elmanövrerade säten fram, 12-vägs
- Eluppvärmda ytterplatser bak<sup>1)</sup>
- Eluppvärmd vindruta
- Eluttag bak 230 V upp till 150 W<sup>1)</sup>
- Fjädring bak med automatisk nivåreglering<sup>1)</sup>
- Färddator Premium<sup>1)2)</sup>
- Förstärkt fjädring<sup>1)2)</sup>
- Förvaringsnät<sup>1)</sup>
- Helljusassistent Light Assist
- Integrerade solskyddsgardiner i bakhörrarna
- Keyless Access
- Komfortstolar fram i klädsel Nardo med klimatsäten och massagefunktion på förarsidan<sup>1)</sup>
- Lasthållare, silver<sup>3)</sup>
- Ljudsystem Volkswagen Sound med två extra högtalare. Totalt 10 högtalare. En digital 8-kanalsförstärkare med en total-effekt på 300 W<sup>1)</sup>
- Ljudsystem Dynadio Sound med 10 högtalare optimerade för en låg självsvängning, en digital 10-kanalsförstärkare med en totaleffekt på 600 W<sup>1)</sup>
- Läderklädsel Nappa med sportstolar<sup>3)</sup>
- Läderklädsel Vienna med komfortstolar<sup>1)</sup>
- Läderklädsel Vienna med komfortstolar och klimatsäten samt massagefunktion på förarsidan<sup>1)</sup>
- 02** Lättmetallfälg Alicante 16"
- 03** Lättmetallfälg Barcelona 16"
- 04** Lättmetallfälg Buenos Aires 17" (BlueMotion)
- 05** Lättmetallfälg Fontana 17"<sup>1)</sup>
- 06** Lättmetallfälg Minneapolis 17"<sup>1)</sup>
- 07** Lättmetallfälg Salamanca 17" VW Exclusive, silver eller svartlackerade
- 08** Lättmetallfälg Sao Paolo 17"<sup>1)</sup>
- 09** Lättmetallfälg Canyon 18"<sup>3)</sup>
- 10** Lättmetallfälg Kansas 18"<sup>2)</sup>
- 11** Lättmetallfälg Vicenza 18"<sup>2)</sup>
- Multimediauttag MEDIA-IN inkl USB-kabel i mittarmstödet fram (finns även med ipod-kabel)

1) Ej BlueMotion  
2) Ej EcoFuel  
3) Endast Alltrack

Sao Paolo 17"



08

Canyon 18"



09

Kansas 18"



10

Vicenza 18"



11

Parkeringsvärmare, fjärrstyrd



13

Radio/navigation RNS 510



14

- Mörktonade rutor från B-stolpen och bakåt
- 12** Panoramasoltak i glas (ej Sedan)
- Passagerarstol med fällbart ryggsstöd<sup>1)</sup>
- 13** Parkeringsvärmare, fjärrstyrd
- Radio RCD 310 med 8 högtalare, mp3-funktion, AUX-ingång och CD-spelare
- Radio RCD 510 med integrerad CD-växlare för sex skivor och pekskärm, SD-kortläsare, AUX-ingång i mittkonsolen, 4 x 20 W och 8 högtalare. CD-spelaren kan även spela mp3-filer
- Radio/navigation RNS 315 med pekskärm i färg, 4 GB flashminne, SD-kortläsare, AUX-ingång och 8 högtalare. Navigationsdata för Västeuropa (lagrad i flashminnet). Ej svenskspråkig
- 14** Radio/navigation RNS 510 DVD med pekskärm, 30 GB HD, SD-kortläsare, AUX-ingång och 8 högtalare. Navigationsdata för Västeuropa

(lagrad på HD) och svenska menytexter. Stöd för mp3- och WMA-format. Vid stillastående kan DVD-filmer visas (endast i kombination med backkamera Rear Assist)<sup>3)</sup>

- Solskyddsgardin, elektrisk för bakrutan (till Sedan)<sup>1)</sup>
- Solskyddsgardiner, manuella i sidorutorna bak<sup>1)</sup>
- Sportchassi, sänker bilen upp till 15 mm (ej EcoFuel)
- Sportstolar Silversprint tyg<sup>3)</sup>
- Takhimmel, kulör Titan Black<sup>3)</sup>
- Textilmattor fram och bak
- Tygklädsel Nardo med klimatsäten<sup>1)</sup>
- TV-mottagare<sup>1)</sup>
- Vindruta eluppvärmd
- Vindruta, värmereflekterande

#### SÄKERHET OCH TRYGGHET

- Adaptiv farthållare med distansradar och Front Assist<sup>1)</sup>
- Backkamera Rear Assist
- Dynamic Light Assist<sup>3)</sup>
- Däcktrycks kontroll
- Däcktrycksövervakning
- Fullstort reservhjul, stål
- Fullstort reservhjul, aluminium<sup>1)</sup>
- Integrerade barnstolar samt bältesträckare ytterplatser bak<sup>1)</sup>
- Lane Assist
- Park Assist
- Side Assist
- Sidokrockkuddar bak
- Sign Assist<sup>3)</sup>



Panoramasoltak i glas

12















Passat			TSI 150 EcoFuel Masters		TSI 160 MultiFuel Twincharger		TSI 211 DSG		V6 DSG 4MOTION		Alltrack TSI 211 DSG 4MOTION	
Motor			4 cylindrar, 16 ventiler, Bivalent Metangasoptimerad Direktinsprutning, Twincharger Turbo och kompressor Trevägskatalysator		4 cylindrar, 16 ventiler Direktinsprutning, Twincharger Turbo och kompressor 3-vägs katalysator		4 cylindrar, 16 ventiler Direktinsprutning Turbo 3-vägs katalysator		6 cylindrar 24 ventiler Direktinsprutning 3-vägs katalysator		4 cylindrar, 16 ventiler Direktinsprutning Turbo 3-vägs katalysator	
Volym cm <sup>3</sup>			1390		1390		1984		3597		1984	
Effekt kW (hk) vid r/min			110(150)/5500		118(160)/5800		155(211)/5300–6200		220(300)/6600		155(211)/5300–6200	
Max vridmoment (Nm) vid r/min			220/1500–4500		240/2000		280/1700–5200		350/2400–5300		280/1700–5200	
Växellåda			6/DSG 7		6/DSG 7		–/DSG 6		–/DSG 6		–/DSG 6	
Acceleration 0–100 km/h (sek)			man/aut 9,8/9,8		8,5/8,5		–/7,6		–		–	
			Variant 9,9/9,9		8,7/8,7		–/7,7		–/5,7		–/7,7	
Toppfart (km/h)			man/aut Sedan 214/214		220/220		–/236		–		–	
			Variant 212/212		218/218		–/233		–/250		–/212	
<b>Drivsystem</b>			Fram		Fram		Fram		Fyrhjulsdrift 4MOTION		Fyrhjulsdrift 4MOTION	
Hjulupphängning fram/bak					Fram: McPherson, krängningshämmare. Bak: Multilänkaxel med krängningshämmare.							
Spårvidd fram/bak (mm)			1552/1551		1552/1551		1552/1551		1552/1551		1552/1551	
Axelavstånd (mm)			2712		2712		2712		2712		2712	
Markfrigång <sup>1)</sup>			96		96		96		96		165	
Styrsystem					Servostyrning, elektromekanisk och hastighetsberoende (Servotronic). Säkerhetsrattstång av teleskoplyp.							
Vändcirkel (m)			11,4		11,4		11,4		11,4		11,4	
Bromsar					ABS med elektronisk bromskraftfördelning EBF. Skivbromsar fram och bak, ventilerade fram samt bromsassistent.							
Fälgar/Däck			Passat grundversion		Lättm 7 J x 16, 215/55 R16		–		–		–	
			Masters		Lättm 7 J x 16, 215/55 R16		–		–		–	
			GT		–		Lättm 7 ½ J x 17, 235/45 R17		–		–	
			GT V6		–		–		Lättm 8 J x 18, 235/40 R18		Punkteringsskyddade	
			Alltrack		–		–		–		Lättm 7 J x 17, 225/50 R17	
Vinterhjulsdimensioner			6½ J x 16, 205/55 R16		6½ J x 16, 205/55 R16		6½ J x 16, 205/55 R16		6 J x 17, 205/50 R17		6 J x 17, 205/50 R17	
<b>Elsystem</b> Generator (A)/Batteri (Ah)			140/70		140/70		140/70		140/95		140/70	
<b>Bagageutrymme</b>			Sedan		Sedan		Sedan		Sedan		Variant	
Längd uppfällt/nedfällt baksäte (cm)			116/196		116/196		116/196		116/196		113/194	
Volym uppfällt/nedfällt baksäte (l)			485/–		565/–		565/–		565/–		603/1731	
<b>Tjänstevikt</b> <sup>2)</sup>			man/aut 1598/1619		1498/1516		1536/1557		–/1722		–/1733	
<b>Totalvikt</b>			man/aut 2120/2140		2030/2050		2110/2130		–/2240		–/2270	
<b>Max släpvagnsvikt</b> (kg)			man/aut 1500/1500		1500/1500		1500/1500		–/2200		–/2000	
			Obromsad 750/750		750/750		750/750		–/750		–/750	
<b>Max taklast</b> (kg)			100		100		100		100		100	
<b>Bränsledeklaration</b> (l/100 km)			Certifieringsgas Nm <sup>3</sup> kg <sup>3)</sup>		Bensin liter		Etanol liter					
Blandad körning			man/aut Sedan 6,6/6,6 4,3/4,3		6,8/6,8		6,7/6,7		9,0/8,8		–/7,7	
			Variant 6,7/6,6 4,3/4,3		6,9/6,8		6,7/6,8		9,0/8,9		–/7,9	
Stadskörning			man/aut Sedan 8,7/ 8,8 5,7/5,7		9,0/8,8		9,0/8,7		12,1/11,3		–/10,8	
			Variant 8,8/8,8 5,8/5,8		9,2/8,8		9,0/8,8		12,1/11,7		–/10,9	
Landsvägskörning			man/aut Sedan 5,3/5,4 3,5/3,5		5,4/5,6		5,4/5,5		7,3/7,3		–/5,9	
			Variant 5,4/5,4 3,5/3,5		5,8/5,6		5,4/5,6		7,3/7,4		–/6,1	
Tankvolym, liter ca <sup>4)</sup>			21 kg		31		70		70		68	
Aktionsradie (mil), bl körning			man/aut Sedan 49/49		46/46		104/101		78/80		–/91	
			Variant 49/49		45/46		104/103		78/79		–/89	
<b>Miljödeklaration</b>												
Bränsle			Fordonsgas/Blyfri 95		Blyfri 95/ Etanol E85		Blyfri 95		Blyfri 95		Blyfri 95	
Dieselpartikelfilter (DPF)			–		–		–		–		–	
Miljöklass <sup>6)</sup>			EU5		EU5		EU5		EU5		EU5	
Miljöbil <sup>7)</sup>			JA		JA		–		–		–	
CO <sub>2</sub> utsläpp (g/km)			Certifieringsgas		Bensin							
man/aut Sedan			117/119		158/158		156/155		148/144		–/180	
Variant			119/119		161/158		156/157		148/147		–/183	
<b>Pris</b> (kr)*			man/aut Sedan <b>294 900/314 800</b>		Variant <b>304 900/324 800</b>		Sedan <b>244 900/264 800</b>		Variant <b>254 900/274 800</b>		Sedan <b>–/293 000</b>	
			man/aut <b>1021/1104</b>		<b>1063/1150</b>		<b>1604/1688</b>		<b>1646/1729</b>		<b>–/1804</b>	
<b>Förmånsvärde</b> (kr) <sup>8)</sup>			man/aut <b>0** (360)/0** (360)</b>		<b>0** (360)/0** (360)</b>		<b>720/710</b>		<b>720/730</b>		<b>–/1560</b>	
<b>Fordonsskatt</b> (kr)			man/aut <b>0** (360)/0** (360)</b>		<b>0** (360)/0** (360)</b>		<b>720/710</b>		<b>720/730</b>		<b>–/1560</b>	

**Bränsleförbrukning och avgascertifieringsvärden**  
 Samtliga utsläppsvärden under avsnitten Bränsle- och Miljödeklaration gäller bil i grundversion. Högre utrustningsnivå och eventuell unik svensk utrustning ger högre vikt och därmed högre bränsleförbrukning och CO<sub>2</sub>-utsläpp. Fordonsindividuella uppgifter om avgascertifieringsvärden och CO<sub>2</sub> finns i bilregistret. För att se hur fordonsskatten beräknas, gå in på [www.transportstyrelsen.se](http://www.transportstyrelsen.se) (klicka på "Väg", "Fordon", "Fordonsskatt", "Hur bestäms skattens storlek" i nämnd ordning).

**Återvinning**  
 Minst 85% används till återvinning och återanvändning. I enlighet med förordningen om producentansvar för bilar, SFS 1997:788, erbjuds Volkswagens bilägare att kostnadsfritt lämna in sina uttjänta bilar för återvinning. För mer information om auktoriserade mottagningsstationer vänligen gå in på [www.bilsweden.se](http://www.bilsweden.se).

**Miljöcertifiering**  
 Importören, Volkswagen Group Sverige AB, är certifierad enligt ISO14001. I stort sett alla produktionsanläggningar är certifierade enligt ISO14001 eller EMAS.

**Tilläggsinformation till tabellen**  
 (markerat som fotnoter i tabellen)

- Gäller bil vid totalvikt. Beroende på tillval kan avvikelser förekomma.
- Preliminära värden. Tillverkaren bestämmer tjänstevikten individuellt beroende på bilens utrustningsnivå. Lastförmågan är skillnaden mellan den angivna totalvikten och tjänstevikten. Om tjänstevikten höjs minskas lastförmågan. Fordonsskatten kan variera beroende på tjänstevikten.
- Ännu ej fastställt.
- Påfyllningsmängden beror på gaspumpens effektivitet och konstruktion. Den angivna påfyllningsmängden utgår från ett påfyllningstryck på 200 bar.
- Angiven bränsleförbrukning enligt norm vid körning på Certifieringsgas/blyfri 95. För värden vid körning på biogas respektive naturgas i formen normalkubikmeter divideras kilovärdet med 0,7 för biogas respektive 0,8 för naturgas. Värden avseende bränsleförbrukning för gasdrift påverkas av yttre faktorer såsom yttre temperatur, tryck hos tankanläggning m.m.
- Den europeiska avgasnormen EU5 innebär en skärpning av kraven jämfört med miljöklasserna 2005 och 2005 PM.
- Det finns en mängd olika definitioner på miljöbil
  - Miljöbil enligt statlig upphandling, "Förordning om myndigheters inköp och leasing av miljöbilar (2004:1364)". Se [www.transportstyrelsen.se](http://www.transportstyrelsen.se)
  - Miljöbil med sänkt förmånsvärde enligt skattelagstiftningen. Se [www.skatteverket.se](http://www.skatteverket.se)
  - Miljöbil enligt vissa kommuners miljöbilsdefinition. Se hemsidor på respektive kommun.
- Preliminärt förmånsvärde vid 50 % marginalsatt (exkl. bränsle) baserat på SKV-nybilpris alternativt bilens på-gatan pris (vid tryckillfället), reducerat förmånsvärde för fordonsgas och hybrid.

\* Angivna priser tillämpas i Stockholm, september 2012. Varje återförsäljare svarar självständigt för sin egen prissättning.

\*\* Skattebefriad i fem år.

 **Testresultat Euro NCAP: ★★★★★**  
[www.euroncap.com](http://www.euroncap.com)

Passat		TDI 105 BlueMotion	TDI 105 BMT	TDI 140 BMT	TDI 140 4MOTION BMT	TDI 170 BMT	TDI 170 DSG 4MOTION BMT	Alltrack TDI 170 DSG 4MOTION BMT
<b>Motor</b>		4 cylindrar, 16 ventiler Högtrycksinsprutning Turbo, Laddluftkylare Variabel turbingeometri Partikelfilter Common Rail teknologi	4 cylindrar, 16 ventiler Högtrycksinsprutning Turbo, Laddluftkylare Variabel turbingeometri Partikelfilter Common Rail teknologi	4 cylindrar, 16 ventiler Högtrycksinsprutning Turbo, Laddluftkylare Variabel turbingeometri Partikelfilter Common Rail teknologi	4 cylindrar, 16 ventiler Högtrycksinsprutning Turbo, Laddluftkylare Variabel turbingeometri Partikelfilter Common Rail teknologi	4 cylindrar, 16 ventiler Högtrycksinsprutning Turbo, Laddluftkylare Variabel turbingeometri Partikelfilter Common Rail teknologi	4 cylindrar, 16 ventiler Högtrycksinsprutning Turbo, Laddluftkylare Variabel turbingeometri Partikelfilter Common Rail teknologi	4 cylindrar, 16 ventiler Högtrycksinsprutning Turbo, Laddluftkylare Variabel turbingeometri Partikelfilter Common Rail teknologi
Volym cm <sup>3</sup>		1598	1598	1968	1968	1968	1968	1968
Effekt kW (hk) vid r/min		77(105)/4400	77(105)/4400	103(140)/4200	103(140)/4200	125(170)/4200	125(170)/4200	125(170)/4200
Max vridmoment (Nm) vid r/min		250/1500–2500	250/1500–2500	320/1750–2500	320/1750–2500	350/1750–2500	350/1750–2500	350/1750–2500
Växellåda		6/–	6/–	6/–	6/–	6/DSG 6	–/DSG 6	–/DSG 6
Acceleration	man/aut	12,2/–	12,2/–	9,8/–	9,9/–	8,6	8,5	8,9
0–100 km/h (sek)		12,5/–	12,5/–	10,1/–	10,1/–	8,8	8,7	8,7
Toppfart (km/h)	man/aut	198/–	195/–	213/–	210/–	227/223	–/220	–
		196/–	193/–	208/–	207/–	224/220	–/217	–/211
<b>Drivsystem</b>		Fram	Fram	Fram	Fyrhjulsdrift 4MOTION	Fram	Fyrhjulsdrift 4MOTION	Fyrhjulsdrift 4MOTION
Hjulupphängning fram/bak				Fram: McPherson, krängningshämmare. Bak: Multilänkakaxel med krängningshämmare.				
Spårvidd fram/bak (mm)		1552/1551	1552/1551	1552/1551	1552/1551	1552/1551	1552/1551	1552/1551
Axelavstånd (mm)		2712	2712	2712	2712	2712	2712	2712
Markfrigång <sup>1)</sup>		96	96	96	96	96	96	165
Styrsystem		Servostyrning, elektromekanisk och hastighetsberoende (Servotronic). Säkerhetsrattstäng av teleskoptyp.						
Vändcirkel (m)		11,4	11,4	11,4	11,4	11,4	11,4	11,4
Bromsar		ABS med elektronisk bromskraftsfördelning EBF. Skivbromsar fram och bak, ventilerade fram samt bromsassistent.						
Fälgar/Däck	Passat grundversion BlueMotion Masters GT GT V6 Alltrack	Lättm 7 J x 16, 215/55 R16 Lättm 7 J x 16, 215/55 R16 <sup>2)</sup> Lättm 7 J x 16, 215/55 R16 – – – –	Lättm 7 J x 16, 215/55 R16 – Lättm 7 J x 16, 215/55 R16 – – – –	Lättm 7 J x 16, 215/55 R16 – Lättm 7 J x 16, 215/55 R16 – – – –	Lättm 7 J x 16, 215/55 R16 – Lättm 7 J x 16, 215/55 R16 – – – –	– – – Lättm 7 ½ J x 17, 235/45 R17 – – –	– – – Lättm 7 ½ J x 17, 235/45 R17 – – –	– – – – – – Punkteringskyddade Lättm 7 J x 17, 225/50 R17
Vinterhjulsdimensioner		6 ½ J x 16, 205/55 R16	6 ½ J x 16, 205/55 R16	6 ½ J x 16, 205/55 R16	6 ½ J x 16, 205/55 R16	6 ½ J x 16, 205/55 R16	6 ½ J x 16, 205/55 R16	6 J x 17, 205/50 R17
<b>Elsystem</b> Generator (A)/Batteri (Ah)		180/68	180/68	180/68	180/68	180/68	180/68	180/68
<b>Bagageutrymme</b>		Sedan	Variant	Sedan	Variant	Sedan	Variant	Variant
Längd uppfällt/nedfällt baksäte (cm)		116/196	113/194	116/196	112/194	116/196	113/194	113/194
Volym uppfällt/nedfällt baksäte (l)		565/–	603/1731	565/–	603/1731	565/–	603/1731	603/1731
<b>Tjänstevikt<sup>3)</sup></b>	man/aut	1508/–	1547/–	1499/–	1543/–	1532/–	1571/1571	1637/–
		1656/–	1656/–	1656/–	1656/–	1656/–	1656/–	1656/–
<b>Totalvikt</b>	man/aut	2010/–	2090/–	2040/–	2120/–	2100/–	2180/–	2190/–
		2270/–	2270/–	2270/–	2270/–	2270/–	2270/–	2270/–
<b>Max släpnavsgsvikt (kg)</b>	Bromsad	1200/–	1200/–	1400/–	1400/–	1800/–	1800/–	2000/–
	Obromsad	740/–	750/–	740/–	750/–	750/–	750/–	750/–
<b>Max taklast (kg)</b>		100	100	100	100	100	100	100
<b>Bränsledeklaration (l/100 km)</b>								
Blandad körning	man/aut	4,1/–	4,3/–	4,3/–	4,4/–	4,6/–	4,6/–	5,3/–
		5,3/–	5,3/–	5,3/–	5,3/–	5,3/–	5,3/–	5,3/–
Stadskörning	man/aut	5,2/–	5,2/–	5,2/–	5,3/–	5,6/–	5,6/–	6,4/–
		6,6/–	6,6/–	6,6/–	6,6/–	6,6/–	6,6/–	6,6/–
Landsvägskörning	man/aut	3,6/–	3,8/–	3,8/–	4,0/–	4,0/–	4,0/–	4,6/–
		4,6/–	4,6/–	4,6/–	4,6/–	4,6/–	4,6/–	4,6/–
Tankvolym, liter ca		70	70	70	70	68	70	68
Aktionsradie (mil), bl körning	man/aut	170/–	162/–	163/–	159/–	152/–	152/–	128/–
		128/–	128/–	128/–	128/–	128/–	128/–	128/–
<b>Miljödeklaration</b>								
Bränsle		Diesel	Diesel	Diesel	Diesel	Diesel	Diesel	Diesel
Dieselpartikelfilter (DPF)		Ja	Ja	Ja	Ja	Ja	Ja	Ja
Miljöklass <sup>5)</sup>		EU5	EU5	EU5	EU5	EU5	EU5	EU5
Miljöbil <sup>6)</sup>		JA	JA	JA	JA	–	JA (Sedan manuell)	–
CO <sub>2</sub> utsläpp (g/km)	man/aut	109/–	113/–	114/–	116/–	119/–	119/–	137/–
		139/–	139/–	139/–	139/–	139/–	139/–	139/–
<b>Pris (kr)*</b>	man/aut	264 900/–	274 900/–	263 500/–	273 500/–	264 900/–	274 900/–	271 800/–
		281 800/–	281 800/–	281 800/–	281 800/–	281 800/–	281 800/–	281 800/–
<b>Förmånsvärde (kr)<sup>7)</sup></b>	man/aut	1692/–	1733/–	1679/–	1721/–	1688/–	1729/–	1738/–
		1758/–	1758/–	1758/–	1758/–	1758/–	1758/–	1758/–
<b>Fordonsskatt (kr)</b>	man/aut	0** (1168)/–	0** (1168)/–	0** (1168)/–	0** (1168)/–	0** (1168)/–	0** (1168)/–	2 035/–
		2 137/–	2 137/–	2 137/–	2 137/–	2 137/–	2 137/–	2 137/–

#### Bränsleförbrukning och avgascertifieringsvärden

Samtliga utsläppsvärden under avsnitten Bränsle- och Miljödeklaration gäller bil i grundversion. Högre utrustningsnivå och eventuell unik svensk utrustning ger högre vikt och därmed högre bränsleförbrukning och CO<sub>2</sub>-utsläpp. Fordonsindividuella uppgifter om avgascertifieringsvärden och CO<sub>2</sub> finns i bilregistret. För att se hur fordonsskatten beräknas, gå in på [www.transportstyrelsen.se](http://www.transportstyrelsen.se) (klicka på "Väg", "Fordon", "Fordonsskatt", "Hur bestäms skattens storlek" i nämnd ordning).

#### Återvinning

Minst 85% används till återvinning och återanvändning. I enlighet med förordningen om producentansvar för bilar, SFS 1997:788, erbjuder Volkswagens bilägare att kostnadsfritt lämna in sina uttjänta bilar för återvinning. För mer information om auktoriserade mottagningsstationer vänligen gå in på [www.bilsweden.se](http://www.bilsweden.se).

#### Miljöcertifiering

Importören, Volkswagen Group Sverige AB, är certifierade enligt ISO14001. I stort sett alla produktionsanläggningar är certifierade enligt ISO14001 eller EMAS.

#### Tilläggsinformation till tabellen

(markerat som fotnoter i tabellen)

- 1) Gäller bil vid totalvikt. Beroende på tillval kan avvikelser förekomma.
- 2) Lättrullande
- 3) Preliminära värden. Tillverkaren bestämmer tjänstevikten individuellt beroende på bilens utrustningsnivå. Lastförmågan är skillnaden mellan den angivna totalvikten och tjänstevikten. Om tjänstevikten höjs minskas lastförmågan. Fordonsskatten kan variera beroende på tjänstevikten.
- 4) Ännu ej fastställd.
- 5) Den europeiska avgasnormen EU5 innebär en skärpning av kraven jämfört med miljöklasserna 2005 och 2005 PM.
- 6) Det finns en mängd olika definitioner på miljöbil
  - Miljöbil enligt statlig upphandling, "Förordning om myndigheters inköp och leasing av miljöbilar (2004:1364)". Se [www.transportstyrelsen.se](http://www.transportstyrelsen.se)
  - Miljöbil med sänkt förmånsvärde enligt skatte-lagstiftningen. Se [www.skatteverket.se](http://www.skatteverket.se)
  - Miljöbil enligt vissa kommuners miljöbilsdefinition. Se hemsidor på respektive kommun.
- 7) Preliminärt förmånsvärde vid 50 % marginalskatt (exkl. bränsle) baserat på SKV-nybilspris alternativt bilens på-gatan pris (vid trycktilfallet), reducerat förmånsvärde för fordonsgas och hybrid.
- 8) Stängd för nybeställning

\* Angivna priser tillämpas i Stockholm, september 2012. Varje återförsäljare svarar självständigt för sin egen prissättning.

\*\* Skattebefriad i fem år.



 Testresultat Euro NCAP: ★★★★★  
[www.euroncap.com](http://www.euroncap.com)

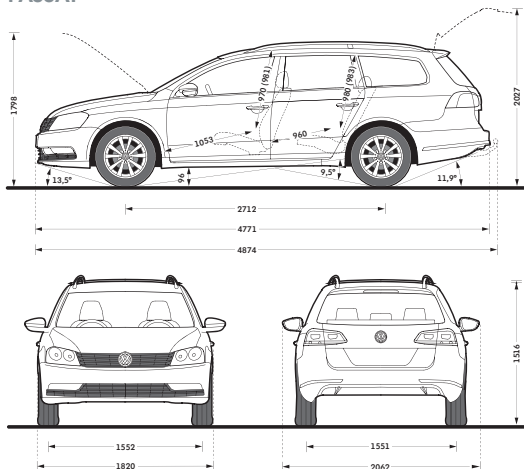


# Mycket mer än bilen

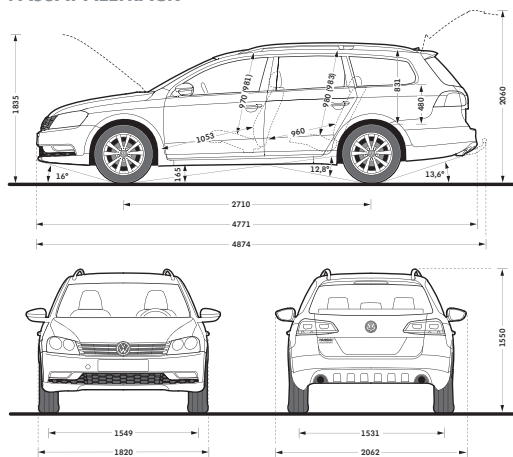
Volkswagen kan erbjuda dig mycket mer än bilen du kör. För varje modell har vi en mängd erbjudanden och tjänster som gör det lättare och mer kostnadseffektivt för dig eller ditt företag att köra Volkswagen.

Du kör bilen, så kan vi hjälpa dig med resten.

## PASSAT



## PASSAT ALLTRACK



**GARANTIER.** Nybilsgaranti – 2 år. Vagnskadegaranti – 3 år. Lackgaranti – 3 år. Garanti mot genomrostning – 12 år – ej krav på efterbehandling. Garantivillkoren finns beskrivna i garantibrevet.

**MobilitetsGaranti:** Gäller vid akut okörbar bil som inte vållats av föraren och omfattar hjälp på plats, hyrbil eller övernattning på hotell. Förnyas vid varje intervallservice utförd av auktoriserad Volkswagenverkstad.

**SERVICEINTERVALLER.** Bilen har flexibelt serviceintervall enligt bilens intervall-indikering (individuellt), dock max 24 månader. Etanolanpassade modeller har fasta serviceintervaller var 1500:e mil eller var 12:e månad.

## VOLKSWAGEN SERVICEAVTAL.



Alla bilar behöver service och med ett serviceavtal undviker du överraskningar. Du betalar en fast månadskostnad och vet vad din service kommer att kosta. Serviceavtal kan kombineras med alla våra finansieringsformer.

**VOLKSWAGEN FINANSIERING.** Nyckeln till mobilitet. Volkswagenåterförsäljaren erbjuder en rad bra finansieringsalternativ till privatpersoner eller företag. Anpassade efter dina egna, eller företagets förutsättningar, fyllda med valmöjligheter. Din Volkswagenförsäljare ger gärna tips och aktuella villkor för finansiering baserad på dina förutsättningar. Här hittar du kortfattad information om några av våra populära finansieringsformer.

**VOLKSWAGEN BILLÅN.** Vårt vanligaste lån med flera individuella valmöjligheter avseende tid, kontantinsats (lägst 20% för privatperson) och om kontraktet ska vara med eller utan restskuld.

**VOLKSWAGEN PRISLÅN.** Betala 1% per månad oavsett vilken Volkswagenmodell som du är intresserad av.

## VOLKSWAGEN FINANSFÖRSÄKRING.

Rabatterad försäkring i kombination med vår finansiering, med ersättningsnivå och innehåll utöver det vanliga. Eventuell skada repareras med Volkswagen Originaldelar hos auktoriserad Volkswagenverkstad.

**VOLKSWAGEN LEASING.** Vi erbjuder individuellt anpassad finansiering för stora och små företag. Du kan med fördel kombinera vår finansiering med serviceavtal och försäkring. Allt på samma faktura specificerat för sig. Momsavlyft på leasingavgiften och serviceavtalet ger ekonomiska fördelar.

**VOLKSWAGEN PERSONALBIL.** Fler och fler företag upptäcker denna löneväxlingsmodell, som ger den anställda en löneförmån. Erbjudandet personalbil är kostnadsneutralt för företaget och attraktivt för personalen.

## VOLKSWAGEN BUSINESSFLEX

**VOLKSWAGEN BUSINESSFLEX.** Vi har gjort det så enkelt det bara går att vara företagskund hos Volkswagen. Ditt företag kanske har ett par bilar, eller en något större vagnpark. BusinessFlex samlar finansiering, service och reparationer, försäkring, drivmedel, däck, tvätt och parkeringsavgifter i ett paket. Ditt företag får ett lätthanterat bilinnehav och mer tid att ägna åt företagets affärer. Din Volkswagenåterförsäljare blir din kontakt för allt som har med bilen eller bilarna att göra.



**VOLKSWAGENKORTET VISA.** Du som äger en Volkswagen kan få ett kort fulltankat med unika förmåner, helt kostnadsfritt. Med kortet kan du till exempel dela upp dina kostnader för service, reparationer och tillbehör på 6 månader utan ränta eller avgifter. Dessutom fungerar

Volkswagenkortet VISA som betalningsmedel på 24 miljoner inköpsställen runt om i världen och ger dig rabatt på drivmedel hos Preem.

**BLI BÄTTRE BAKOM RATTEN** Volkswagen EcoSafety gör dig till en säkrare och mer miljömedveten förare. Under en hel- eller halvdag tränar vi dig i välutrustade nya Volkswagenbilar under erfaren ledning av våra instruktörer. Mer information om kursplatser och datum hittar du på: [www.carevents.se](http://www.carevents.se)

Mer information om kursplatser och datum finner du på [www.carevents.se](http://www.carevents.se)

**ÅTERVINNING.** Minst 85% används till återvinning och återanvändning. I enlighet med förordningen om producentansvar för bilar, SFS 1997:788, erbjuds Volkswagen bilägare att kostnadsfritt lämna in sina uttjänta bilar för återvinning. För mer information om hur Volkswagen arbetar för att underlätta och förenkla återvinningen gå in på [www.volkswagen.se](http://www.volkswagen.se)

Mer information får du av din Volkswagen-säljare, eller på [www.volkswagen.se](http://www.volkswagen.se)



Das Auto.