



Das Auto.

Passat fakta





Utrustning

Passat Trendline

(ej TSI 200, V6 4MOTION DSG samt TDI 170)

SÄKERHET/TRYGGHET

- ABS-bromsar med EBF (elektronisk bromskraftsfördelning)
- Bältespåminnare för båda framstolarna
- Bältessträckare och bälteskraftsbegränsare fram
- ESP (antisladdsystem) med EDS (elektronisk differentialspärr) + ASR (antispinnreglering) med bromsassistent
- Damm- och pollenfilter
- Förzinkad kaross med 12 års garanti mot genomrostning
- Krockkudde i full storlek för förare och främre passagerare, även urkopplingsbar med nyckel för passagerare
- Nackskydd med whiplashskydd på framstolarna
- Nackskydd samt justerbara 3-punktsbälten på samtliga sittplatser
- Sidokrockkudde för förare och passagerare
- Sidokrockskyddsgardin fram och bak
- Startspärr, elektronisk

INTERIÖR

- Baksätets ryggstöd delbart och fällbart
- Climatic, halvautomatisk luftkonditionering
- Dekorpanel "Dark Rhodium"
- Elektriska fönsterhissar fram
- Framstolar, eluppvärmda
- Förarstol med steglös höjdinställning
- Glasögonfack i taket
- Isofix-fästen på ytterplatserna bak
- Läslampor fram och bak, två st
- Mittarmstöd bak
- Mittarmstöd fram med luftutsläpp för baksätet
- Mugg-/burkhållare fram med jalusi-stängning, två st
- Paraplyfack i förardörren, dränerat
- Radio RCD 300 med mp3-stöd, CD-spelare 4x20 W och åtta högtalare samt rutantenn
- Ratt, 4-ekrad, ställbar i höjd- och längsled

EXTERIÖR

- Baklyktor samt ytterbackspeglarnas blinkers med LED-teknik
- Kylargrillram i krom
- Skivbromsar fram och bak (ventilerade fram)
- Stålfälg 6½ J x 16" med 205/55 R16-däck
- Stötskyddslister på stötfångarna och på sidorna, svarta
- Takreling, svart (Variant)
- Ytterbackspeglar, lackerade, elinställbara/eluppvärmda samt med integrerade blinkers

ÖVRIGA FUNKTIONER

- Centrallås, fjärrstyrt med Press and Drive funktion i nyckeln
- Eluttag, 12-volts fram
- Fjärrstyrd öppning av bagagelucka (Sedan)
- Lastnät och insynsskydd (Variant)
- Lastsurrningsöglor i bagageutrymmet, fyra st
- Parkeringsbroms, elektriskt manövrerad
- Påshållare i bagageutrymmet (Variant)
- Reservhjul, fullstort
- Servostyrning, elektromekanisk
- Upplåsning av tanklock och baklucka inifrån
- Värmeskyddsglas, gröntonat
- Yttertemperaturmätare

Passat BlueMotion Utöver Trendline

Standard TDI 105

INTERIÖR

- Farthållare
- Färddator Plus med växlingsindikator

EXTERIÖR

- Emblem BlueMotion i grill samt på bakluckan
- Lackerade stötskyddslister fram, kromade på sidorna och bak
- Kromade ribbor i grillen
- Chassioptimering för lågt luftmotstånd. Sänkt 15 mm fram och 8 mm bak

Passat Sportline Utöver Trendline

Tillval till alla modeller (ej TDI 105)

Standard TSI 200, V6 4MOTION DSG samt TDI 170

INTERIÖR

- Dekorpanel "Krom matt" eller "Borstat stål" i mittkonsol och instrumentpanel, beroende på klädselval
- Elektriska fönsterhissar bak
- Farthållare
- Färddator Plus
- Förarstol med elektriskt ställbart svankstöd och ryggstödslutning
- Höjdinställbara sportstolar med svankstöd
- Klimatanläggning, 2-zons, med dragfri ventilation
- Mugg-/burkhållare bak, 2 st
- Multiratt i läder, 3-ekrad, samt växelspaksdamask i läder
- Solskydd med belysta make up-speglar

EXTERIÖR

- Blinkers i klarglas i stötfångare fram
- Kromad takreling (Variant)
- Kromlister runt sidorutor
- Lackerade stötskyddslister fram, kromade på sidorna och bak
- Lättmetallfälg "Catalunya" 7 J x 16" med 215/55 R16-däck
- Sportchassi (sänker upp till 15 mm), valfritt vid nybeställning

ÖVRIGA FUNKTIONER

- 12 volts eluttag bak och i bagageutrymmet
- Förvaringsfack, 2 st, och dubbla påshållare, 2 st, i bagageutrymmet
- Genomlastningslucka i ryggstöd bak

Passat Highline Utöver Sportline

Tillval till alla modeller (ej TDI 105)

INTERIÖR

- Golvbelysning fram
- Instrumentpanel och mittkonsol i borstad aluminiumdekor (för interiör Pure Beige är dekorpanel Valnöt standard)
- Komfortsportstolar med klädsel i läder/Alcantara
- Textilmattor fram och bak

EXTERIÖR

- Kromade ribbor i grillen
- Lättmetallfälg "Adelaide" 7 J x 16" med 215/55 R16-däck
- Normalchassi

ÖVRIGA FUNKTIONER

- Ljus och Siktpaket 1; regnsensor, automatiskt avbländbar innerbackspegel samt Coming home- och Leaving home-funktion hos strålkastarna

Passat Trendline

Standard alla modeller (ej TSI 200, V6 4MOTION DSG samt TDI 170).



Förarmiljö Passat Trendline, med tygklädsel "Calino".



Radio RCD 300, CD-spelare med mp3-stöd.



Parkeringsbroms, elektriskt manövrerad.

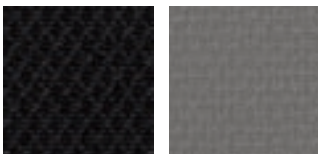


Ytterbackspeglar med blinkers.



Stålfälg med hjulsida 6½ J x 16" med 205/55 R16-däck.

Tygklädsel "Calino".



Black

Classic Grey

Passat BlueMotion

Standard TDI 105.



Förarmiljö Passat BlueMotion, med tygklädsel "Calino".



Farthållare.



Grillembem.



Färddator Plus med växlingsindikator.



Stålfälg med hjulsida 6½ J x 16" med 205/55 R16-däck.

Tygklädsel "Calino".



Black

Classic Grey

Passat Sportline

Tillval till alla modeller (ej TDI 105)
Standard TSI 200, V6 4motion DSG samt TDI 170



Förarmiljö Passat Sportline. För svenska marknaden är multifunktionsratt standard.



Färddator Plus.

2-zons klimatanläggning.



Elektriska fönsterhissar fram och bak.

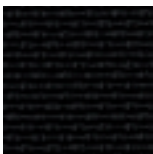


Lättmetallfälg "Catalunya" 7Jx16" med 215/55 R16-däck.

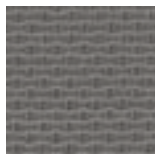


Lättmetallfälg "Solitude" 7½ Jx17" med 235/45 R17-däck (standard endast V6 DSG).

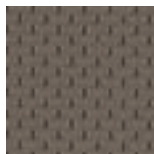
Sportstolar med tygklädsel "Monza".



Black



Classic Grey



Latte Macchiato

Passat Highline

Tillval till alla modeller (ej TDI 105).



Förarmiljö Passat Highline med komfortsportstolar i läder/Alcantara.



Ljus- och siktpaket 1 med bland annat regnsensor.

Kromade ribbor i grillen.



Kromad takreling (Variant).



Lättmetallfälg "Adelaide" 7Jx16" med 215/55 R16-däck.



Lättmetallfälg "Solitude" 7½ Jx17" med 235/45 R17-däck (standard endast V6 DSG).

Sportstolar med klädsel i läder/Alcantara.



Black



Classic Grey

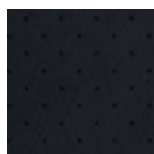


Latte Macchiato



Pure Beige

Sportstolar med läderklädsel "Nappa" mot tilläggskostnad.



Black



Classic Grey



Latte Macchiato



Pure Beige

Tillval Passat

Observera att vissa tillval inte går att kombinera med varandra och att vissa lanseras senare.

Mer information om tillvalen hittar du på www.volkswagen.se eller hos din lokala volkswagen-återförsäljare.

SAKERHET

- Autohold-funktion (standard vid automatlåda samt dragkrok)
- Barnstolar, en eller två st, integrerade i baksätet med stödkrage och sits med sidostöd
- Dragkrok, avtagbar med antisladdsystem för släpvagn
- Däcktryckskontroll
- Keyless Access, nyckellöst tillträdes- och startfunktion
- Parkeringsensorer fram och bak
- Parkeringshjälpsystem "Park Assist" med parkeringsensorer fram och bak. Ultraljudssensorer hjälper till att styra in bilen vid fickparkering. Finns med eller utan backkamera.
- Sidokrockkuddar bak

INTERIÖR

- CD-växlare för sex skivor placerad i handskfacket
- Dekorpanel "Poppel"
- Dekorpanel "Valnöt"
- Elsollucka i glas
- Farthållare (Trendline)
- Farthållare med distansradar (Tiptronic/DSG)
- Framstolar, 12-vägs elinställbara, med eller utan massage samt ytterbackspeglar med minnesfunktion
- Färddator (Trendline)
- Färddator Plus (Trendline)
- Handsfree, förberedelse för utvalda modeller
- Klimatanläggning (Trendline), 2-zons, med dragfri ventilation
- Läderpaket "Nappa" med sportstolar (Highline)
- Multifunktionsratt (Trendline/BlueMotion), 3-ekrad, i läder
- Multifunktionsratt, 3-ekrad, i läder med växlingspaddlar (Tiptronic/DSG)
- Multifunktionsratt, 3-ekrad, i läder och valnöt
- Navigation RNS 300, CD-baserad svenskspråkig navigation med monokrom display
- Navigation RNS 510 DVD. DVD-baserad navigation med touchscreen och inbyggd hårddisk på 30 Gb samt färddator (ej svenskspråkig)
- Navigation RNS 510 DVD Volkswagen Sound 250 W, 10 högtalare, inbyggd hårddisk på 30 Gb samt färddator (ej svenskspråkig)
- Navigation RNS 510 DVD Dynaudio 600 W, 10 högtalare, inbyggd hårddisk på 30 Gb samt färddator (ej svenskspråkig)
- Passagerarstol, höjdställbar, samt justerbart svankstöd på båda framstolarna (Trendline/BlueMotion)
- Radio RCD 500* med integrerad CD-växlare för upp till sex skivor
- Radio RCD 500* Volkswagen Sound 250 W, 10 högtalare och integrerad CD-växlare för upp till sex skivor
- Radio RCD 500*, Dynaudio 600 W, 10-kanals förstärkare med 10 högtalare samt CD-växlare för upp till sex skivor
- Ratt, 3-ekrad, i läder (Trendline/BlueMotion)
- Sidorutor mörktonade från B-stolpen och bakåt

* CD-spelaren kan även läsa mp3-format

- Solskyddsgardin, elektrisk, i bakrutan (Sedan)
- Solskyddsgardiner, manuella i sidorutorna bak
- Textilmattor fram och bak (standard Highline)
- Ytterplatser eluppvärmda bak

EXTERIÖR

- Bi-xenonstrålkastare med kurvlysfunktion
- Dimstrålkastare, integrerade i stötfångaren fram
- Fjädring, förstärkt. Höjer bilen upp till 20 mm (ej Sportline eller TSI 200 samt TDI 170).
- Kromade takrelingar (standard Sportline och Highline)
- Lättmetallfälg "Milwaukee" 16"
- Lättmetallfälg "Monza" 16" (BlueMotion)
- Lättmetallfälg "Avignon" 17" titan eller silver
- Lättmetallfälg "Le Mans" 17"
- Lättmetallfälg "Macau" 17"
- Lättmetallfälg "Monte Carlo" 17"
- Lättmetallfälg "Siena" 17" titan eller silver
- Lättmetallfälg "Westwood" 17"
- Lättmetallfälg "Budapest" 18" (sportchassi ingår)
- Lättmetallfälg "Chicago" 18" (sportchassi ingår)
- Lättmetallfälg "Samarkand" 18" (sportchassi ingår)
- Nivåreglering bak (ej Sportline)
- Sportchassi, sänker bilen upp till 15 mm (standard Sportline)
- Ytterbackspeglar elektriskt infällbara

ÖVRIGA FUNKTIONER

- Fjärrstyrd parkeringsvärmare med timerfunktion via färddatorn
- Ljus och Siktpaket 1; regnsensor, automatiskt avbländbar innerbackspegel samt Coming home- och Leaving home-funktion hos strålkastarna (standard Highline)
- Ljus och Siktpaket 2; som ovan samt elektriskt infällbara ytterbackspeglar och markbelysning
- Eluttag bak 230 V upp till 150 W
- Lastsäkringspaket (endast Variant)
- Paraply (specialdesignat för fack i förardörren)
- Punkteringssats ingår vid val av lättmetallfälg 17" eller större (istället för fullstort reservhjul, ger 90 liter större bagageutrymme)
- Vindruta eluppvärmd
- Vindruta eluppvärmd, samt eluppvärmda yttersäten bak
- Öppning och stängningsassistans för baklucka (Variant)

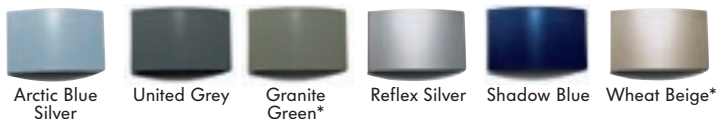
Family-paket

- Barnstolar, 2 st integrerade i baksätet med stödkrage och sits med sidostöd
- Solskyddsgardiner i bakdörrarna

SOLIDA STANDARD-LACKER



METALLIC-LACKER (Pristillägg)

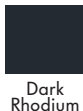


PÄRLEFFEKT-LACKER (Pristillägg)



DEKORPANEL

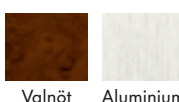
STANDARD TRENDLINE



STANDARD SPORTLINE



STANDARD HIGHLINE



Tillval (pristillägg)



Kostnadsfritt tillval



* endast Passat Sedan



3-ekrad multifunktionsrätt i läder.



Elsollucka i glas.



CD-växlare placerad i handsfacket.



Navigationssystem. 2-zons klimatanläggning.



Dimstrålkastare, integrerade i stötfångaren.



Avtagbar dragkrok.



Sidorutor mörktonade.



Barnstol med stödkrage, integrerad i baksätet, ingår i Familypaketet.



Farthållare med distansradar.



Elektrisk solskyddsgardin i bakrutan (Sedan).



Lastsäkringspaket (Variant).

LÄTTMETALLFÄLGAR



"Milwaukee" 16"



"Monza" 16"



"Avignon" 17"



"Le Mans" 17"



"Macau" 17"



"Monte Carlo" 17"



"Siena" 17"



"Solitude" 17" (endast V6)



"Westwood" 17"



"Chicago" 18"



"Samarkand" 18"



"Budapest" 18"

Passat		TSI 160	2,0 FSI 4MOTION	TSI 200	V6 4MOTION DSG
Motor		4 cylindrar, 16 ventiler, Direktinsprutning, 3-vägs katalysator	4 cylindrar, 16 ventiler, Direktinsprutning, 3-vägs katalysator	4 cylindrar, 16 ventiler, Direktinsprutning, 3-vägs katalysator	6 cylindrar, 24 ventiler, Direktinsprutning, 3-vägs katalysator
Volym (cm ³)		1798	1984	1984	3168
Cyl. diam/slagl (mm)		82,5/84,2	82,5/92,8	82,5/92,8	86/90,9
Effekt kW (hk) vid r/min		118(160)/5000	110(150)/6000	147(200)/5100	184 (250) 6250
Max vridmoment (Nm) vid r/min		250/1500	200/3500	280/1800	330/2750–3750
Drivsystem					
Växellåda	man/aut	6/6	6/–	6/6	–/6
Drivning		Fram	Fram och bak	Fram	Fram och bak
Hjulupphängning fram/bak		Fram: McPherson, krängningshämmare. Bak: Multilänkaxel med krängningshämmare.			
Spårvidd fram/bak (mm)		1552/1551	1552/1551	1552/1551	1552/1551
Axelavstånd (mm)		2709	2709	2709	2709
Styrsystem		Elektromekanisk servostyrning. Säkerhetsrattstång av teleskoptyp.			
Vändcirkel (m)		11,4	11,4	11,4	11,4
Markfrigång ³⁾ (mm)		120	120	120	120
Bromsar		ABS med elektronisk bromskraftfördelning EBF. Skivbromsar fram och bak, ventilerade fram samt bromsassistent.			
Fälgar/Däck	Trendline Sportline Highline	Stål 6½ Jx16, 205/55 R16 Lättmetall 7 Jx16, 215/55 R16 Lättmetall 7 Jx16, 215/55 R16	Stål 6½ Jx16, 205/55 R16 Lättmetall 7 Jx16, 215/55 R16 Lättmetall 7 Jx16, 215/55 R16	– Lättmetall 7 Jx16, 215/55 R16 Lättmetall 7 Jx16, 215/55 R16	– Lättmetall 7½ Jx17, 235/45 R17 Lättmetall 7½ Jx17, 235/45 R17
Elsystem					
Generator, (A) /Batteri (Ah)		140/72	140/72	140/72	140/92
Bagageutrymme					
Längd uppfällt/nedfällt säte (cm)	Sedan	116/197	116/197	116/197	116/197
	Variant	113/196	113/196	113/196	113/196
Volym uppfällt/nedfällt säte (l)	Sedan	485/ ⁶⁾	485/ ⁶⁾	485/ ⁶⁾	485/ ⁶⁾
	Variant	513/1641 (603/1731) ⁷⁾	588/1716(678/1806) ⁷⁾	513/1641 (603/1731) ⁷⁾	588/1716(678/1806) ⁷⁾
Tjänstevikt¹⁾ (kg)	Sedan	1517/1537	1610	1560/1590	1850
	Variant	1559/1579	1670	1620/1720	1880
Totalvikt (kg)	Sedan	2050/2070	2100	2050/2150	2270
	Variant	2130/2150	2180	2130/2230	2350
Max släpvagnsvikt (kg)	Bromsad Sedan	1500/1500	1600	1600	2200
	Variant	1500/1500	1600	1600	2200
	Obromsad Sedan	730/740	750	730/750	750
	Variant	750	750	750	750
Max taklast (kg)	Sedan	100	100	100	100
	Variant	100	100	100	100
Fordonsskatt (kr)	Sedan	1560/1785	1980	1650/1845	2355
	Variant	1650/1845	2040	1680/1920	2430
Försäkringspremieklass	Sedan	4 15 17	4 15 17	7 15 20	7 17 20
	Variant	4 15 17	4 15 17	7 15 20	7 17 20
Acceleration 0–100km/h (sek)	man/aut				
	Sedan	8,6/9,0	9,9	7,6/7,8	6,9
	Variant	8,8/9,0	10,2	7,7/7,9	7,2
Toppfart (km/h)	Sedan	220/215	209	235/230	246
	Variant	212/212	206	232/227	243
Bränsledeklaration²⁾ (l/100km)	man/aut				
Blandad körning	Sedan	7,6/8,2	8,7	7,9/8,5	–/9,8
	Variant	7,8/8,4	8,9	8,0/8,6	–/10,0
Stadskörning	Sedan	10,4/11,3	12,0	11,0/12,1	–/13,9
	Variant	10,6/11,4	12,2	11,0/12,3	–/14,1
Landsvägskörning	Sedan	6,0/6,3	6,8	6,1/6,4	–/7,5
	Variant	6,2/6,5	7,0	6,2/6,5	–/7,7
Tankvolym, liter ca		70	68	70	68
Aktionsradie (mil) bl. körning	Sedan	92/85	78	88/82	71
	Variant	90/83	76	87/81	68
Miljödeklaration					
Bränsle		Blyfri 98/95	Blyfri 98/95	Blyfri 98	Blyfri 98
Dieselpartikelfilter (DPF)		–	–	–	–
Miljöklass ³⁾		2005	2005	2005	2005
Miljöbil ⁴⁾		–	–	–	–
CO ₂ utsläpp (g/km)	Sedan	180/195	208	186/199	233
	Variant	186/199	212	188/204	238

Bränsleförbrukning och avgascertifieringsvärden

Samtliga utsläppsvärden under avsnitten Bränsle- och Miljödeklaration gäller bil i grundversion. Högre utrustningsnivå och eventuell unik svensk utrustning ger högre vikt och därmed högre bränsleförbrukning och CO₂ utsläpp. Fordonsindividuella uppgifter om avgascertifieringsvärden och CO₂ finns i bilregistret. Information om koldioxidbaserad fordonsskatt samt partikelfilterrabatt för dieslar finns på vägverkets hemsida, www.vagverket.se (Klicka på "Fordon", "Fordonsskatt", "Ny vägtrafikskattelag" i nämnd ordning).

Återvinning

Minst 85% används till återvinning och återanvändning. I enlighet med förordningen om producentansvar för bilar, SFS 1997:788, erbjuder Volkswagens bilägare att kostnadsfritt lämna in sina uttjänta bilar för återvinning. För mer information om hur Volkswagen arbetar för att underlätta och förenkla återvinningen gå in på www.volkswagen.se.

Miljöcertifiering

Importören, Volkswagen Group Sverige AB, är certifierade enligt ISO14001. I stort sett alla produktionsanläggningar är certifierade enligt ISO14001 eller EMAS.

Tilläggsinformation till tabellen (markerat som fotnoter i tabellen)

- 1) Preliminära värden. Tillverkaren bestämmer tjänstevikten individuellt beroende på bilens utrustningsnivå. Lastförmågan är skillnaden mellan den angivna totalvikten och tjänstevikten. Om tjänstevikten höjs minskas lastförmågan. Fordonsskatten kan variera beroende på tjänstevikten.
- 2) Angiven bränsleförbrukning enligt norm gäller för blyfri 98. Körning på blyfri 95 medför marginellt minskat vridmoment och något ökad bränsleförbrukning.
- 3) Miljöklass 2005 PM gäller enbart dieslbilar och omfattar hårdare krav på partikelutsläpp än miljöklass 2005. Se www.vagverket.se (Klicka på "Fordon", "Fordonsskatt", "Ny vägtrafikskattelag", "Skattelättnad dieselfordon" i nämnd ordning) och www.naturvardsverket.se (Klicka på "Teknik", "Trafik", "Miljöklassning av bilar" i nämnd ordning).
- 4) Det finns en mängd olika definitioner på miljöbil
 - Miljöbil enligt statlig upphandling, "Förordning om myndigheters inköp och leasing av miljöbilar (2004:1364)". Se www.vagverket.se (Klicka på "Miljö", "Miljöbilar", "Förordning om ändring i förordningen (2004:1364) om myndigheters inköp och leasing av miljöbilar").
 - Miljöbil med sänkt förmånsvärde enligt skattelagstiftningen. Se www.skatteverket.se/infotext/arbetsgivare/miljobilar
 - Miljöbil enligt vissa kommuners miljöbilsdefinition. Se hemsidor på respektive kommun.
- 5) Sportline inkluderar sportchassi som sänker bilen upp till 20 mm.
- 6) Ej fastställt vid tryck tillfället.
- 7) Vid val av punkteringssats istället för reservhjul.



Testresultat Euro NCAP: 5 stjärnor, www.euroncap.com

Passat		BlueMotion	TDI 140	TDI 140 4MOTION	TDI 170
Motor		4 cylindrar, 8 ventiler, Högtrycksinsprutning, Turbo, Laddluftkylare, Partikelfilter	4 cylindrar, 8 ventiler, Högtrycksinsprutning, Turbo, Laddluftkylare, Variabel turbingeometri, Partikelfilter	4 cylindrar, 8 ventiler, Högtrycksinsprutning, Turbo, Laddluftkylare, Variabel turbingeometri, Partikelfilter	4 cylindrar, 16 ventiler, Högtrycksinsprutning med Piezoteknik, Turbo, Laddluftkylare, Variabel turbingeometri, Partikelfilter
Volym (cm ³)		1896	1968	1968	1968
Cyl. diam/slagl (mm)		79,5/95,5	81/95,5	81/95,5	81/95,5
Effekt kW (hk) vid r/min		77(105)/4000	103(140)/4000	103(140)/4000	125(170)/4200
Max vridmoment (Nm) vid r/min		250/1900	320/1800–2500	320/1800–2500	350/1800–2500
Drivsystem					
Växellåda	man/aut	5/–	6/6	6/erbjuds ej	6/6
Drivning		Fram	Fram	Fram och bak	Fram
Hjulupphängning fram/bak		Fram: McPherson, krängningshämmare. Bak: Multilänkaxel med krängningshämmare.			
Spårvidd fram/bak (mm)		1552/1551	1552/1551	1552/1551	1552/1551
Axelavstånd (mm)		2709	2709	2709	2709
Styrsystem		Elektromekanisk servostyrning. Säkerhetsrattstång av teleskoptyp.			
Vändcirkel (m)		11,4	11,4	11,4	11,4
Markfrigång ³⁾ (mm)		105	120	120	120
Bromsar		ABS med elektronisk bromskraftfördelning EBF. Skivbromsar fram och bak, ventilerade fram samt bromsassistent.			
Fälgar/Däck	Trendline BlueMotion Sportline Highline	Stål 6½ J x 16, 205/55 R16 Stål 6½ J x 16, 205/55 R16 – –	Stål 6½ J x 16, 205/55 R16 – Lättmetall 7 J x 16, 215/55 R16 Lättmetall 7 J x 16, 215/55 R16	Stål 6½ J x 16, 205/55 R16 – Lättmetall 7 J x 16, 215/55 R16 Lättmetall 7 J x 16, 215/55 R16	Stål 6½ J x 16, 205/55 R16 – Lättmetall 7 J x 16, 215/55 R16 Lättmetall 7 J x 16, 215/55 R16
Elsystem					
Generator, (A) /Batteri (Ah)		180/61	180/72	180/72	180/72
Bagageutrymme					
Längd uppfällt/nedfällt säte (cm)	Sedan Variant	116/197 113/196	116/197 113/196	116/197 113/196	116/197 113/196
Volym uppfällt/nedfällt säte (l)	Sedan Variant	485/ ⁶⁾ 513/1641 (603/1731) ⁷⁾	485/ ⁶⁾ 513/1641 (603/1731) ⁷⁾	485/ ⁶⁾ 588/1716 (678/1806) ⁷⁾	485/ ⁶⁾ 513/1641 (603/1731) ⁷⁾
Tjänstevikt¹⁾ (kg)	Sedan Variant	1422 1477	1600/1630 1630/1660	1670 1730	1640/1670 1670/1700
Totalvikt (kg)	Sedan Variant	2030 2100	2060/2090 2140/2170	2160 2240	2060/2090 2140/2170
Max släpvagnsvikt (kg)	Bromsad Sedan Variant Obromsad Sedan Variant	1200 1200 740 750	1800 1800 750 750	2000 2000 750 750	1800 1800 750 750
Max taklast (kg)	Sedan Variant	100 100	100 100	100 100	100 100
Fordonsskatt (kr)	Sedan Variant	2835 2882	3780/4772 3875/5009	4631 5009	3969/4536 4394/5009
Försäkringspremieklass	Sedan Variant	3 15 17 3 15 17	4 15 17 4 15 17	4 15 17 4 15 17	5 15 17 5 15 17
Acceleration 0–100km/h (sek)	man/aut Sedan Variant	12,1 12,4	9,8 10,1	10,2 10,5	8,6 8,8
Toppfart (km/h)	Sedan Variant	193 190	209/206 206/203	204 201	223/220 220/217
Bränsledeklaration²⁾ (l/100km)	man/aut				
Blandad körning	Sedan Variant	5,1 5,2	5,9/6,6 6,0/6,8	6,7 6,9	6,1/6,5 6,4/6,7
Stadskörning	Sedan Variant	6,7 6,8	7,9/8,8 7,9/9,0	8,7 8,7	7,9/8,5 8,2/8,6
Landsvägskörning	Sedan Variant	4,2 4,4	4,9/5,4 5,0/5,6	5,7 5,9	5,2/5,4 5,4/5,7
Tankvolym, liter ca		70	70	68	70
Aktionsradie (mil) bl. körning	Sedan Variant	123 119	119/106 119/104	101 100	115/108 109/106
Miljödeklaration					
Bränsle		Diesel	Diesel	Diesel	Diesel
Dieselpartikelfilter (DPF)		Ja	Ja	Ja	Ja
Miljöklass		2005 PM ³⁾	2005 PM ³⁾	2005 PM ³⁾	2005 PM ³⁾
Miljöbil ⁴⁾		–	–	–	–
CO ₂ utsläpp (g/km)	Sedan Variant	136 137	156/177 158/182	174 177	160/172 169/177

Bränsleförbrukning och avgascertifieringsvärden

Samtliga utsläppsvärden under avsnitten Bränsle- och Miljödeklaration gäller bil i grundversion. Högre utrustningsnivå och eventuell unik svensk utrustning ger högre vikt och därmed högre bränsleförbrukning och CO₂ utsläpp. Fordonsindividuella uppgifter om avgascertifieringsvärden och CO₂ finns i bilregistret. Information om koldioxidbaserad fordonsskatt samt partikelfilterrabatt för dieslar finns på vägverkets hemsida, www.vagverket.se (Klicka på "Fordon", "Fordonsskatt", "Ny vägtrafikskattelag" i nämnd ordning).

Återvinning

Minst 85% används till återvinning och återanvändning. I enlighet med förordningen om producentansvar för bilar, SFS 1997:788, erbjuds Volkswagens bilägare att kostnadsfritt lämna in sina utjänta bilar för återvinning. För mer information om hur Volkswagen arbetar för att underlätta och förenkla återvinningen gå in på www.volkswagen.se.

Miljöcertifiering

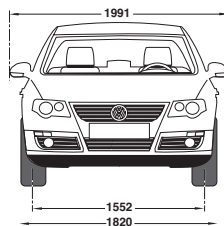
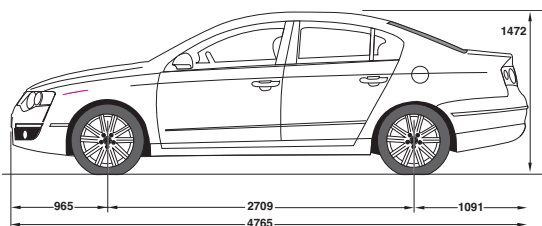
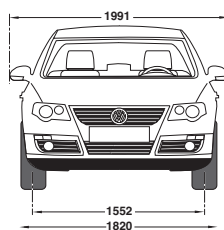
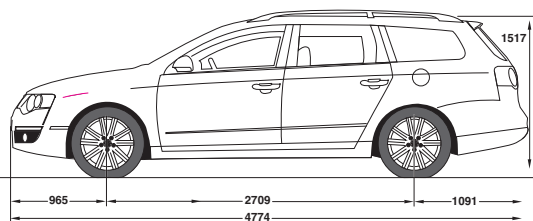
Importören, Volkswagen Group Sverige AB, är certifierade enligt ISO14001. I stort sett alla produktionsanläggningar är certifierade enligt ISO14001 eller EMAS.

Tilläggsinformation till tabellen (markerat som fotnoter i tabellen)

- 1) Preliminära värden. Tillevkaren bestämmer tjänstevikten individuellt beroende på bilens utrustningsnivå. Lastförmågan är skillnaden mellan den angivna totalvikten och tjänstevikten. Om tjänstevikten höjs minskas lastförmågan. Fordonsskatten kan variera beroende på tjänstevikten.
- 2) Angiven bränsleförbrukning enligt norm gäller för blyfri 98. Körning på blyfri 95 medför marginellt minskat vridmoment och något ökad bränsleförbrukning.
- 3) Miljöklass 2005 PM gäller enbart dieslbilar och omfattar hårdare krav på partikelutsläpp än miljöklass 2005. Se www.vagverket.se (Klicka på "Fordon", "Fordonsskatt", "Ny vägtrafikskattelag", "Skattelättnad dieselfordon" i nämnd ordning) och www.naturvardsverket.se (Klicka på "Teknik", "Trafik", "Miljöklassning av bilar" i nämnd ordning).
- 4) Det finns en mängd olika definitioner på miljöbil
 - Miljöbil enligt statlig upphandling, "Förordning om myndigheters inköp och leasing av miljöbilar (2004:1364)". Se www.vagverket.se (Klicka på "Miljö", "Miljöbilar", "Förordning om ändring i förordningen (2004:1364) om myndigheters inköp och leasing av miljöbilar").
 - Miljöbil med sänkt förmånsvärde enligt skattelagstiftningen. Se www.skatteverket.se/infotext/arbetsgivare/miljobilar
 - Miljöbil enligt vissa kommuners miljöbilsdefinition. Se hemsidor på respektive kommun.
- 5) Sportline inkluderar sportchassi som sänker bilen upp till 20 mm.
- 6) Ej fastställt vid trycktilfället.
- 7) Vid val av punkteringssats istället för reservhjul.



Testresultat Euro NCAP: 5 stjärnor, www.euroncap.com



GARANTIER. Nybilsgaranti – 2 år. Vagnskadegaranti – 3 år. Lackgaranti – 3 år. Garanti mot genomrostning – 12 år – ej krav på efterbehandling. Garantivillkoren finns beskrivna i garantibeviset.

MobilitetsGaranti: Gäller vid akut okörbar bil som inte vållats av föraren och omfattar hjälp på plats, hyrbil eller övernattnings på hotell. Förnyas vid varje Longlife-service utförd av auktoriserad VW-verkstad.

SERVICEINTERVALLER. Service görs enligt bilens intervallindikering. Samtliga motorer omfattas av Longlifeservice, vilket innebär att körsätt och körförhållanden bestämmer intervallerna. Vid bästa möjliga förhållanden kan intervallerna uppgå till 3.000 mil eller 24 månader.

VOLKSWAGEN FINANSIERING. Vilken finansieringsform passar dig bäst? Volkswagen-återförsäljaren erbjuder en rad bra finansieringsalternativ till privatpersoner eller företag. Anpassade efter dina egna, eller företagets förutsättningar – fyllda med valmöjligheter.

VOLKSWAGEN BILLÅN. Lägst 20 % kontant (konsument) eller i form av inbytesbil, kontraktstid upp till 84 månader.

Välj fast eller rörlig ränta och om du vill betala ditt billån till noll eller ha kortare kontraktstid med en restskuld. Om du har en restskuld/sista betalning finns en rad alternativ efter kontraktstiden:

- Byt till en ny Volkswagen
- Förläng ditt billån
- Lös din restskuld/sista betalning.

Under året inbetald ränta är avdragsgill i din självdeklaration (konsument).

VOLKSWAGEN MILLÅN. Spännande variant för dig som huvudsakligen använder din Volkswagen i tjänsten. Med milintyg undertecknat av din arbetsgivare finns möjlighet att finansiera din Volkswagen till 100 %. Millån innehåller oftast en restskuld/sista betalning.

VOLKSWAGEN LÅNESKYDD. Försäkring som skyddar återbetalningen av ditt lån vid tillfälligt nedsatt betalningsförmåga. Trygghet för dig och din familj!

VOLKSWAGEN KONSUMENTLEASING. För dig som byter bil med jämna intervaller och uppskattar förmånen att "alltid" åka en ny Volkswagen. Du avtalar tid, körsträcka och betalar din leasingavgift i förskott. Efter avtalstiden lämnar du tillbaka bilen till din Volkswagen-återförsäljare.

VOLKSWAGEN LEASING. Med avdrag på momsen på leasingavgiften (50 % personbilar) är leasing generellt sett företagets bilfinansieringsform. Företaget binder inget kapital och behöver inte utnyttja eventuellt kreditutrymme i bank. Valfriheten är stor!

Välj: Avtalstid upp till 60 månader, fast eller rörlig ränta, månads- eller kvartalsfaktura, rak, annuitets- eller stafflad (varierad) betalningsplan.

VOLKSWAGENKORTET. Självklart är den långa kredittiden, med möjlighet att dela upp kostnaden på 6 månader utan ränta, ett avgörande skäl till att ha ett Volkswagenkort i plånboken. Dessutom finns det inga avgifter eller kostnader för att ha eller skaffa kortet. Men här får du fler argument: Du får regelbundet information om de exklusiva erbjudanden som kommer kortinnehavaren till godo. Det kan vara allt från fritidstillbehör till service och reservdelar. Genom våra samarbetspartners, får du också rabatt på t ex drivmedel, bilhyra, färjeförbindelser och övernattnings på hotell. Du kan även lägga ditt sparande på ditt Volkswagenkort och få en av marknadens bästa räntor på dina pengar. Behöver du fler argument, kan du känna till att vi kontinuerligt utvecklar tjänster som byggs in i kortet. Vi gör allt och lite till för att göra livet enklare för våra trogna kunder.

VOLKSWAGEN SERVICEAVTAL. Tillsammans med vår finansiering erbjuder vi också Volkswagen Serviceavtal, en tjänst som ger dig överblick. Du betalar en fast månadskostnad för service (och reparationer). Du får kontroll över kostnaderna, och en trygg bilekonomi och möjlighet till fullt momsavlyft (gäller näringsidkare) på servicekostnaden. Volkswagen Serviceavtal faktureras tillsammans med finansieringen, specificerade var för sig.

Välkommen till din Volkswagen-säljare för en kalkyl, baserad på dina förutsättningar. Eller gör dina beräkningar på www.volkswagen.se



Das Auto.