



Das Auto.

Beetle och Beetle Cabriolet fakta



Utrustning Beetle Turbo/Beetle Cabriolet Turbo

SAKERHET

- ABS med EBF (låsningfria bromsar med elektronisk bromskraftsfördelning)
- Bältessträckare fram
- Centrallås, fjärrstyrt, med inbrottskydd, Safe-system
- Damm- och pollenfilter med aktivt kol
- ESP (antisladdsystem) med EDS (elektronisk differentialspärr) + ASR (antispinnreglering) med bromsassistent
- Förzinkad kaross
- Handskfack, låsbart med belysning
- Isofixfästen i baksätet
- Krockkudde för förare och främre passagerare, urkopplingbar med nyckel för passagerare
- Nackskydd med whiplash-skydd på framstolarna och 3-punktsbälte på samtliga sittplatser
- Nackskydd, höjdställbara fram och bak
- Sidokrockkudde med huvudskydd för förare och främre passagerare
- Startspärr, elektronisk
- Voltningsskyddssystem integrerade i de bakre nackskydden

INTERIÖR

- Bakruta, eluppvärmd
- Baksätets ryggstöd fällbart (ej cabriolet)
- Belysta makeup-speglar i solskydden
- Blomvas fram
- CD-spelare "Gamma" med radio, mp3-stöd och AUX-ingång, sex högtalare fram samt takantenn (ej cabriolet)
- Elektriska fönsterhissar fram (på Cabriolet även bak)
- Framstolar med steglös höjdställning samt Easy-entry-funktion
- Framstolar, eluppvärmda

- Förvaringsfack på baksidan av framstolarna
- Glasögonfack i taket för föraren (ej cabriolet)
- Genomlastningslucka i baksätets ryggstöd (endast Cabriolet)
- Innerbelysning med fördröjningsautomatik
- Klocka och yttertemperaturmätare i takkonsol
- Luftkonditionering (ej cabriolet)
- Mugg-/burkhållare, två st fram och en bak
- Mittarmstöd fram med förvaringsfack
- Ratt, växelspaksknopp/damask och handbromshandtag i läder
- Ratt, 3-ekrad ställbar i höjd- och längsled
- Servostyrning
- Textilmattor (endast cabriolet)
- Varvräknare
- Vindrutetorkare med intervallfunktion i fyra olika hastigheter

EXTERIÖR

- Bakspeglar och dörrhandtag lackerade i bilens färg
- Bagagelucka öppnas elektriskt inifrån kupén
- Dimstrålkastare fram
- Spolarmunstycken, eluppvärmda
- Stålfälgar 6½ J x 16" med däck 205/55 R16
- Tygsufflet, elmanövrerad, svart (endast Cabriolet)
- Ytterbakspeglar, eluppvärmda och elinställbara med integrerade blinkers

ÖVRIGA FUNKTIONER

- Eluttag, 12-volts, i mittkonsolen
- Lastsurrningsöglor, fyra st
- Reservhjul, fullstort
- Värmeskyddsglas, gröntonat

Tillval

Observera att vissa tillval inte går att kombinera med varandra. Ta kontakt med din lokala Volkswagenåterförsäljare, så får du veta mer om detta.

SAKERHET

- Parkeringsensorer bak

INTERIÖR

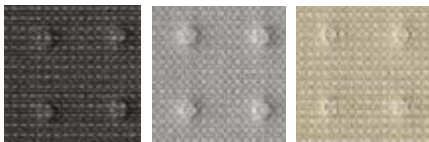
- CD-växlare för sex skivor i mittarmstödet
- CD-spelare "Gamma" med radio, mp3-stöd och AUX-ingång, sex högtalare fram samt takantenn (Cabriolet)
- Farthållare
- Elsollucka i glas (ej Cabriolet)
- Läderklädsel
- Läderklädsel med sportstolar
- Regnsensor och automatiskt avbländbar innerbakspegel

- Sportstolar fram med tygklädsel
- Textilmattor fram och bak (Beetle Turbo)

EXTERIÖR

- Dragkrok, avtagbar (exkl adapter för 7-polig kontakt)
- Lättmetallfälgar "Houston" 6½ J x 16" däck 205/55 R16
- Lättmetallfälgar "San Antonio" 6½ J x 16" däck 205/55 R16
- Lättmetallfälgar "Acapulco" 7 J x 17" däck 225/45 R17
- Lättmetallfälgar "Sarasota" 7 J x 17" däck 225/45 R17
- Metallic-/pärlfektlack
- Mörktonade rutor bak med 35% toning
- Vindsydd (Cabriolet)

Tygklädsel "Luna".



Black Flannel Grey Cream

Läderklädsel (pristillägg)



Black Flannel Grey Cream

Sportstolar med tygklädsel "Grafic" (pristillägg)



Black

Sportstolar med läderklädsel (pristillägg)



Black Flannel Grey Cream

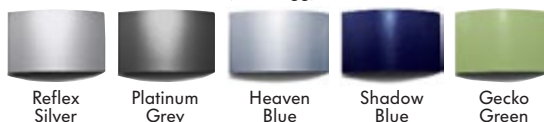
Samtliga lacker valbara till alla modeller.

SOLIDA STANDARD-LACKER (*Pristillägg)



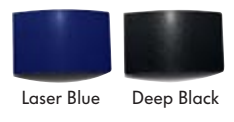
Candy White Harvest Moon Beige Sunflower* Salsa Red Black

METALLIC-LACKER (Pristillägg)



Reflex Silver Platinum Grey Heaven Blue Shadow Blue Gecko Green

PÄRLEFFEKT-LACKER (Pristillägg)



Laser Blue Deep Black

Beetle Turbo



Förarmiljö i Beetle Turbo.

Beetle Cabriolet Turbo



Förarmiljö i Beetle Cabriolet Turbo.



Rätt ställbar i höjd- och längsled.



Easy entry-funktion underlättar insteget till baksätet.



Luftkonditionering och radio med CD-spelare och stöd för mp3.



Elfönsterhissar fram, bak eller alla på en gång.



Voltningsskyddssystem i nackskydden bak.

TILLVAL (pristillägg)



"Houston" 16"

"San Antonio" 16"

"Acapulco" 17"

"Sarasota" 17"



| | Beetle Turbo | Beetle Cabriolet Turbo |
|--------------------------------------|---|--|
| Motor | 4 cylindrar, 20 ventiler Multi-Point-Injektion Turbo Laddluftkylare Katalysator | 4 cylindrar, 20 ventiler Multi-Point-Injektion Turbo Laddluftkylare Katalysator |
| Volym (cm ³) | 1781 | 1781 |
| Effekt kW (hk) vid r/min | 110(150)5800 | 110(150)5800 |
| Max vridmoment (Nm) vid r/min | 220/2000 | 220/2000 |
| Drivsystem | | |
| Växellåda | 5 vxl manuell | 5 vxl manuell |
| Drivning | Fram | Fram |
| Hjulupphängning fram/bak | Fjäderben med triangelformade nedre länkar. Självstabiliserande styrning. Krängningshämmare. Torsionsbakaxel med separata fjädrar och gastrycksstötdämpare, spårkorrigerande bakaxelupphängning. Krängningshämmare. | |
| Spårvidd fram/bak (mm) | 1507/1487 | 1507/1487 |
| Axelavstånd (mm) | 2515 | 2515 |
| Styrssystem | Kuggstängsstyrning med servo | |
| Vändcirkel (m) | 10,9 | 10,9 |
| Bromsar | Låsningfria bromsar ABS med elektronisk bromskraftsfördelning EBF. Skivbromsar runt om, (ventilerade fram). | |
| Fälgar | Stål 6½Jx16 | Stål 6½Jx16 |
| Däck | 205/55 R16 | 205/55 R16 |
| Elsystem | | |
| Generator, (A) /Batteri (Ah) | 90/60 | 90/60 |
| Bagageutrymme | | |
| Lådliter enl Autograph | 214 | 201 |
| Volym nedfällt säte (l) | 769 | - |
| Tjänstevikt (kg)¹⁾ | | |
| | 1360 | 1460 |
| Totalvikt | | |
| | 1770 | 1850 |
| Max släpvagnsvikt (kg) | | |
| | 1000 | 1000 |
| Fordonsskatt (kr) | | |
| | 1770 | 1800 |
| Försäkringspremieklass | | |
| | 4 17 17 | 5 18 18 |
| Acceleration 0–100km/h (sek) | | |
| | 8,7 | 9,3 |
| Toppfart (km/h) | | |
| | 203 | 202 |
| Bränsledeklaration (l/100km) | | |
| Blandad körning | 8,1 | 8,2 |
| Stadskörning | 11,0 | 11,1 |
| Landsvägskörning | 6,4 | 6,5 |
| Tankvolym, liter ca | 55 | 55 |
| Aktionsradie (mil), bl. körning | 68 | 67 |
| Miljödeklaration | | |
| Bränsle | Blyfri 95/98 | Blyfri 95/98 |
| Miljöklass | 2005 | 2005 |
| CO ₂ utsläpp (g/km) | 194 | 196 |

Bränsleförbrukning och avgascertifieringsvärden

Samtliga utsläppsvärden under avsnitten Bränsle- och Miljödeklaration gäller bil i grundversion. Högre utrustningsnivå och eventuell unik svensk utrustning ger högre vikt och därmed högre bränsleförbrukning och CO₂-utsläpp. Fordonsindividuella uppgifter om avgascertifieringsvärden och CO₂ finns i bilregistret. För att se hur fordonsskatten beräknas, gå in på www.transportstyrelsen.se (klicka på "Väg", "Fordon", "Fordonsskatt", "Hur bestäms skattens storlek" i nämnd ordning).

Återvinning

Minst 85% används till återvinning och återanvändning. I enlighet med förordningen om producentansvar för bilar, SFS 1997:788, erbjuds Volkswagens bilägare att kostnadsfritt lämna in sina uttjänta bilar för återvinning. För mer information om hur Volkswagen arbetar för att underlätta och förenkla återvinningen gå in på www.volkswagen.se.

Miljöcertifiering

Importören, Volkswagen Group Sverige AB, är certifierade enligt ISO14001. I stort sett alla produktionsanläggningar är certifierade enligt ISO14001 eller EMAS.

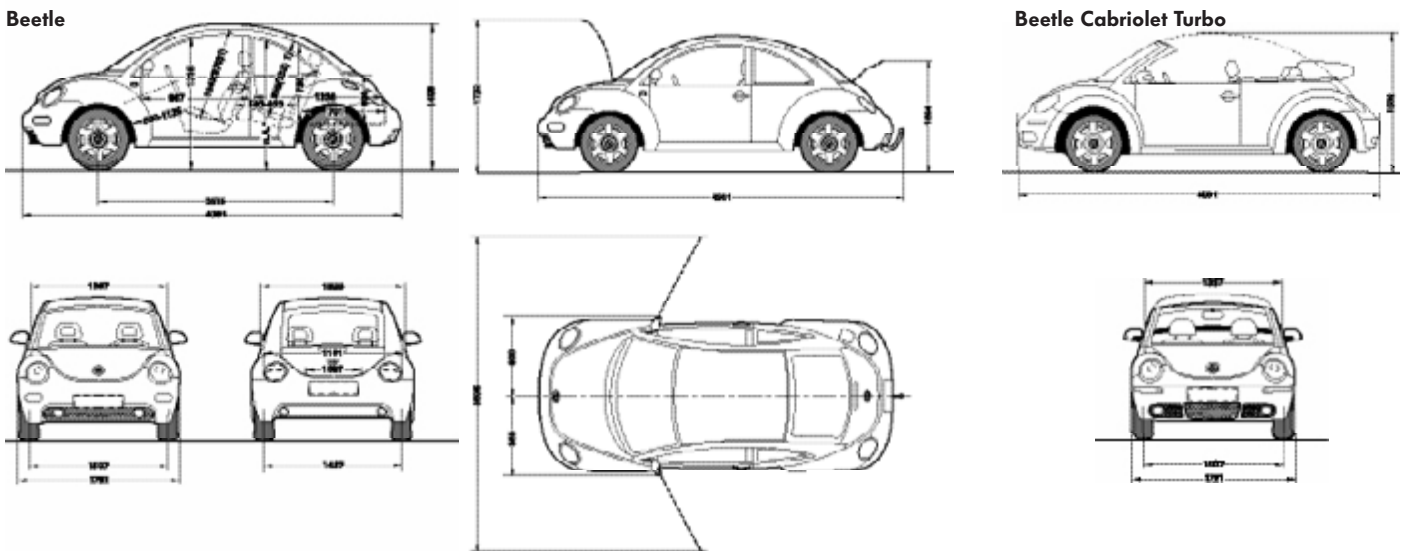
Tilläggsinformation till tabellen (markerat som fotnoter i tabellen)

1) Preliminära värden. Tillverkaren bestämmer tjänstevikten individuellt beroende på bilens utrustningsnivå. Lastförmågan är skillnaden mellan den angivna totalvikten och tjänstevikten.

Om tjänstevikten höjs minskas lastförmågan. Fordonsskatten kan variera beroende på tjänstevikten.



Testresultat Euro NCAP: 4 stjärnor, www.euroncap.com



GARANTIER. Nybilsgaranti – 2 år. Vagnskadegaranti – 3 år. Lackgaranti – 3 år. Garanti mot genomrostning – 12 år – ej krav på efterbehandling. Garantivillkoren finns beskrivna i garantibeviset.

MobilitetsGaranti: Gäller vid akut okörbar bil som inte vållats av föraren och omfattar hjälp på plats, hyrbil eller övernattning på hotell. Förnyas vid varje intervallservice utförd av auktoriserad Volkswagen-verkstad.

SERVICEINTERVALLER. Service görs enligt bilens intervallindikering. Samtliga motorer omfattas av Longlifeservice, vilket innebär att kör-sätt och körförhållanden bestämmer intervallerna. Vid bästa möjliga förhållanden kan intervallerna uppgå till 3.000 mil eller 24 månader.

VOLKSWAGEN FINANSIERING. Vilken finansieringsform passar dig bäst? Volkswagen-återförsäljaren erbjuder en rad finansieringsalternativ till privatpersoner eller företag. Anpassade efter dina egna, eller företagets förutsättningar – fyllda med valmöjligheter.

VOLKSWAGEN BILLÅN. Lägst 20% kontant (konsument) eller i form av inbytesbil, kontraktstid upp till 84 månader.

Välj fast eller rörlig ränta och om du vill betala ditt billån till noll eller ha kortare kontraktstid med en restskuld. Om du har en restskuld/sista betalning finns en rad alternativ efter kontraktstiden:

- Byt till en ny Volkswagen
- Förläng ditt billån
- Lös din restskuld/sista betalning.

Under året inbetald ränta är avdragsgill i din självdeklaration (konsument).

VOLKSWAGEN KONSUMENTLEASING. För dig som byter bil med jämna intervaller och uppskattar förmånen att "alltid" åka en ny Volkswagen. Du avtalar tid, körsträcka och betalar din leasingavgift i förskott. Efter avtalstiden lämnar du tillbaka bilen till din Volkswagen-återförsäljare.

VOLKSWAGEN LEASING. Med avdrag på momsen på leasingavgiften (50% personbilar) är leasing generellt sett företagets bilfinansieringsform. Företaget binder inget kapital och behöver inte utnyttja eventuellt kreditutrymme i bank. Valfriheten är stor!

Välj: Avtalstid upp till 60 månader, fast eller rörlig ränta, månads- eller kvartalsfaktura, rak, annuitets- eller stafflad (varierad) betalningsplan.

VOLKSWAGEN MILLÅN. Spännande variant för dig som huvudsakligen använder din Volkswagen i tjänsten. Med milintyg undertecknat av din arbetsgivare finns möjlighet att finansiera din Volkswagen till 100%. Millån innehåller oftast en restskuld/sista betalning.

VOLKSWAGEN LÅNESKYDD. Försäkring som skyddar återbetalningen av ditt lån vid tillfälligt nedsatt betalningsförmåga. Trygghet för dig och din familj!

VOLKSWAGENKORTET. Självklart är den långa kredittiden, med möjlighet att dela upp kostnaden på 6 månader utan ränta, ett avgörande skäl till att ha ett Volkswagenkort i plånboken. Dessutom finns det inga avgifter eller kostnader för att ha eller skaffa kortet. Men här får du fler argument: Du får regelbundet information om de exklusiva erbjudanden som kommer kortinnehavaren till godo. Det kan vara allt från fritidstillbehör till service och reservdelar. Genom våra samarbetspartners, får du också rabatt på t ex drivmedel, bilhyra, färjeförbindelser och övernattningar på hotell. Du kan även lägga ditt sparande på ditt Volkswagenkort och få en av marknadens bästa räntor på dina pengar. Behöver du fler argument, kan du känna till att vi kontinuerligt utvecklar tjänster som byggs in i kortet. Vi gör allt och lite till för att göra livet enklare för våra trogna kunder.

VOLKSWAGEN SERVICEAVTAL. Tillsammans med vår finansiering erbjuder vi också Volkswagen Serviceavtal, en tjänst som ger dig överblick. Du betalar en fast månadskostnad för service (och reparationer). Du får kontroll över kostnaderna, och en trygg bilekonomi och möjlighet till fullt momsavlyft (gäller näringsidkare) på servicekostnaden. Volkswagen Serviceavtal faktureras tillsammans med finansieringen, specificerade var för sig.

VOLKSWAGEN FÖRARKURSER. Vi tar inte bara ansvar för våra produkter utan även hur dom används: Volkswagen Blue Driving & Safety ser till att göra dig till en säkrare och mer miljömedveten Volkswagen-ägare. Under en hel- eller halvdag tränar vi dig under säkra former för att skapa säkra attityder, förbättrat omdöme och ökad förståelse för våra tekniska lösningar. Du genomför kursen i våra välutrustade och nya bilar under erfaren ledning av våra Volkswagen-instruktörer.

Mer information om kursplatser och datum finner du på www.carevents.se

Välkommen till din Volkswagen-säljare för en kalkyl, baserad på dina förutsättningar. Eller gör dina beräkningar på www.volkswagen.se



Das Auto.